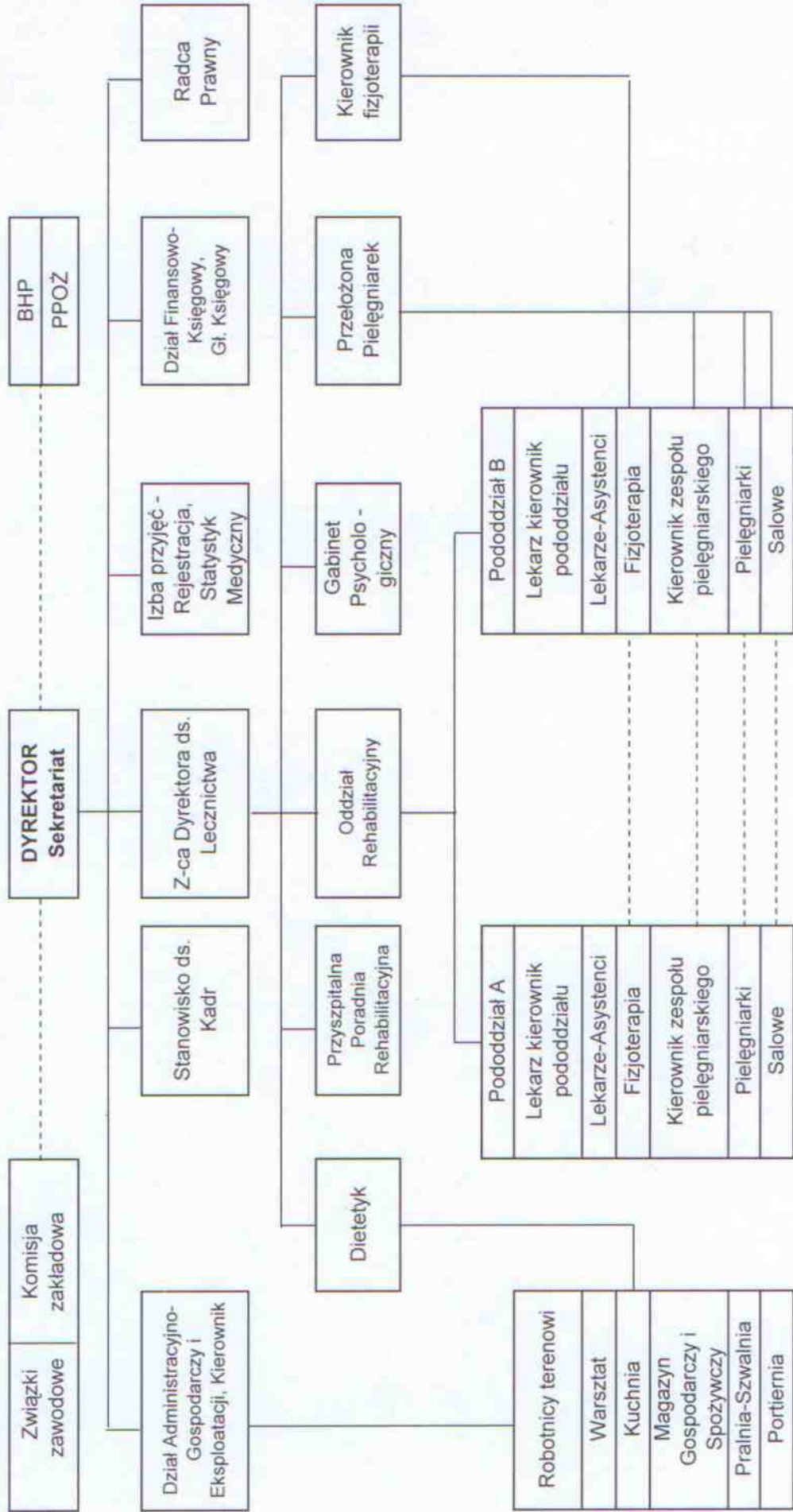


SCHEMAT ORGANIZACYJNY SZPITALA REHABILITACYJNEGO DLA DZIECI W POZNANIU-KIEKRZU



UCHWAŁA NR 6/2008

RADY SPOŁECZNEJ

Szpitala Rehabilitacyjnego dla Dzieci w Poznaniu-Kiekrzu
z dnia 21 lipca 2008 roku

w sprawie zmiany w Statucie i Schemacie Organizacyjnym Szpitala

Na podstawie art. 46 pkt. 2 ustawy z dnia 30 sierpnia 1991 r. o zakładach opieki zdrowotnej /DZ.U. nr 91 poz. 408 – z późniejszymi zmianami / u c h w a ł a się co następuje:

§ 1.

Dokonuje się zmiany pkt. 1 w § 10 Statutu Szpitala, który otrzymuje brzmienie:

1. Szpital realizuje swoje zadania poprzez wyodrębnione komórki organizacyjne:

- a/ Oddział Rehabilitacyjny
- b/ Przyszpitalną Poradnię Rehabilitacyjną
- c/ Dział Administracyjno – Gospodarczy i Eksploatacji
- d/ Dział Finansowo – Księgowy
- e/ samodzielne stanowiska

§ 2.

Zgodnie ze zmianą dokonaną w Statucie Szpitala zmienia się Schemat Organizacyjny Szpitala stanowiący załącznik do Statutu.

§ 3.

Wykonanie Uchwały powierza się Przewodniczącemu Rady Społecznej.

§ 4.

Uchwała wchodzi w życie po jej zatwierdzeniu przez Sejmik Województwa Wielkopolskiego.

Przewodniczący
Rady Społecznej

/ Sławomir Smół /



Szpital Rehabilitacyjny dla Dzieci

60-480 Poznań-Kiekrz, ul. Sanatoryjna 2, tel. (0 61) 848 26 61, fax (0 61) 848 27 09

URZĄD MARSZAŁKOWSKI WOJEWÓDZTWA WIELKOPOLSKIEGO
Departament Ochrony Mienia i Przeciwdziałania Uzależnieniom

2008-07-28

№ akt załączników 355/08
Poznań, dnia 25.07.2008 r.

Poznań, dnia 25.07.2008 r.

**Urząd Marszałkowski
Województwa Wielkopolskiego
w Poznaniu
Departament Ochrony Mienia
i Przeciwdziałania Uzależnieniom**

L.dz.44/I/1/2008

DZII
[Signature]

Uzasadnienie do Uchwały Nr 6/2008 Rady Społecznej Szpitala Rehabilitacyjnego dla Dzieci w Poznaniu-Kiekrzu

W związku z problemami przy składaniu oferty aktualizacyjnej na świadczenie usług medycznych w rodzaju Rehabilitacja Medyczna w roku 2008 na 3 oddziały rehabilitacyjne /jednorodne/, NFZ warunkowo dopuścił ofertę przypisaną do jednego oddziału z jednoczesnym zobowiązaniem Szpitala do dokonania zmian w Statucie i Schemacie Organizacyjnym Szpitala oraz Rejestrze Wojewody i zastąpienie 3 oddziałów jednym oddziałem rehabilitacyjnym z pododdziałami. Ilość łóżek pozostaje niezmienną /100/, jak również ilość świadczonych usług, zależna jedynie od ilości usług wykupionych przez NFZ.

Z poważaniem

Dyrektor Szpitala

[Signature]
mgr Maciej Walczak (1)

SCHEMAT ORGANIZACYJNY
SZPITALA REHABILITACYJNEGO DLA DZIECI W POZNANIU-KIEKRZU

