

---

**23. WYNIKI MODELOWANIA ROZKŁADU STĘŻEŃ SUBSTANCJI –  
ZAŁĄCZNIKI GRAFICZNE**

---

Na poniższych rysunkach przedstawiono wyniki modelowania rozkładu stężeń analizowanych zanieczyszczeń: pyłu zawieszonego PM10 oraz benzo(a)pirenu w roku bazowym - 2011 oraz w roku prognozy – 2022 dla strefy wielkopolskiej. Dodatkowo w załącznikach przedstawiono lokalizację strefy wielkopolskiej, stacji pomiarowych oraz rozkład źródeł emisji pyłu zawieszonego PM10 oraz benzo(a)pirenu.



Rysunek 53. Lokalizacja strefy wielkopolskiej<sup>138</sup>

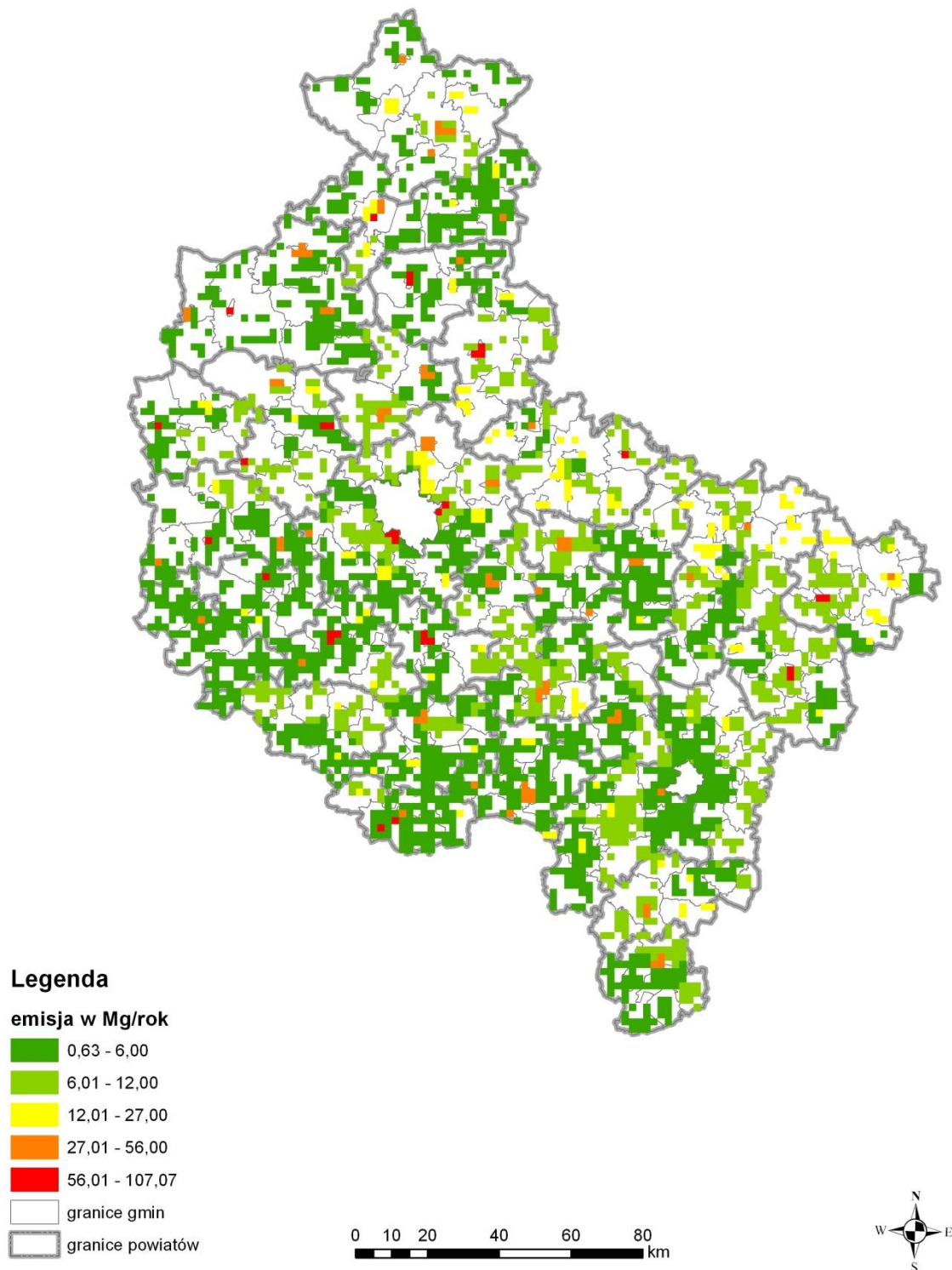
<sup>138</sup> źródło: opracowanie własne



Rysunek 54. Lokalizacja stacji pomiarowych w strefie wielkopolskiej<sup>139</sup>

<sup>139</sup> źródło: opracowanie własne na podstawie danych WIOŚ

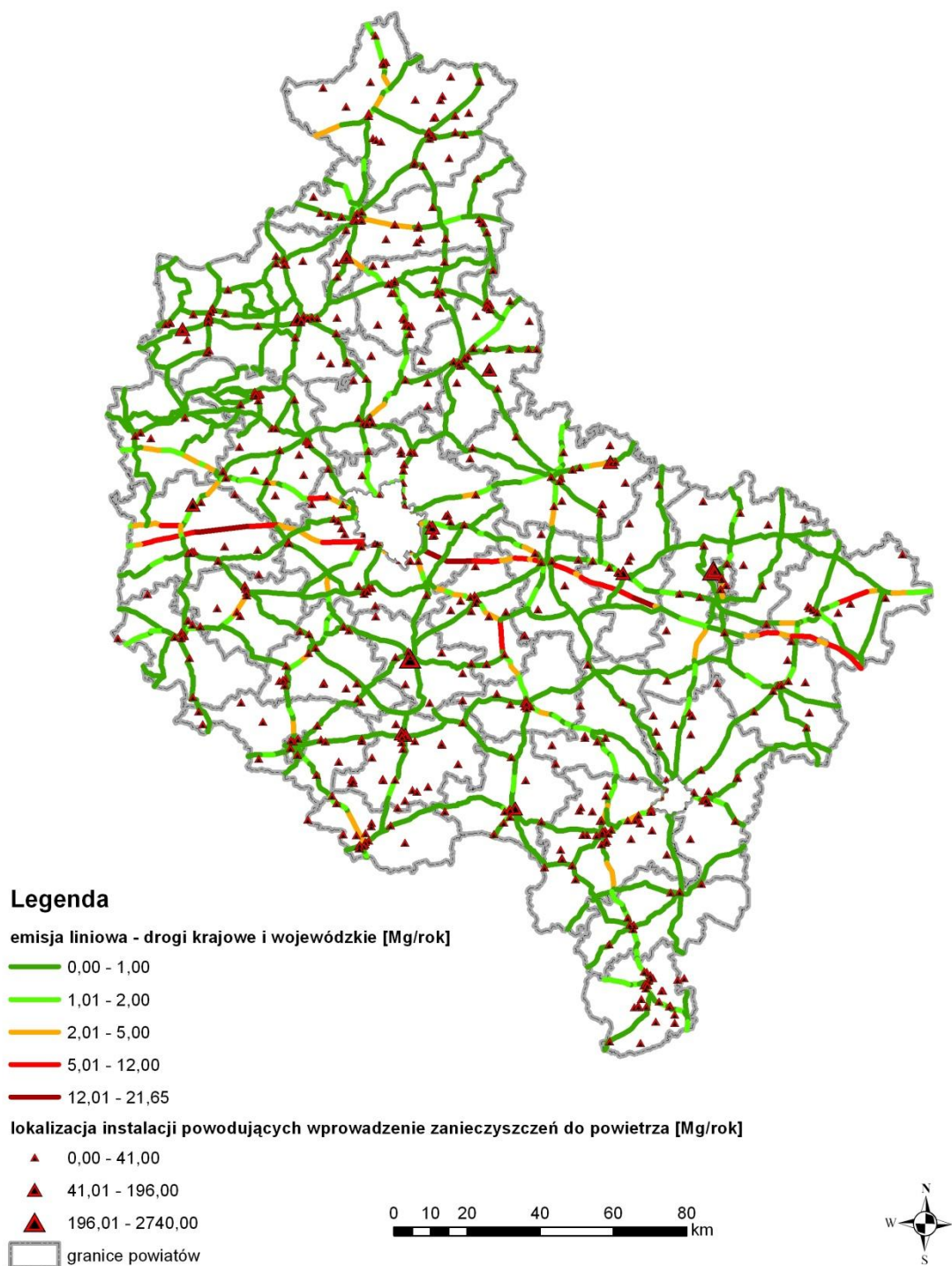
### Emisja powierzchniowa pyłu PM10 w 2011 r. strefa wielkopolska



Rysunek 55. Rozkład przestrzenny emisji pyłu zawieszonego PM10 z emitorów powierzchniowych na terenie strefy wielkopolskiej w roku bazowym 2011<sup>140</sup>

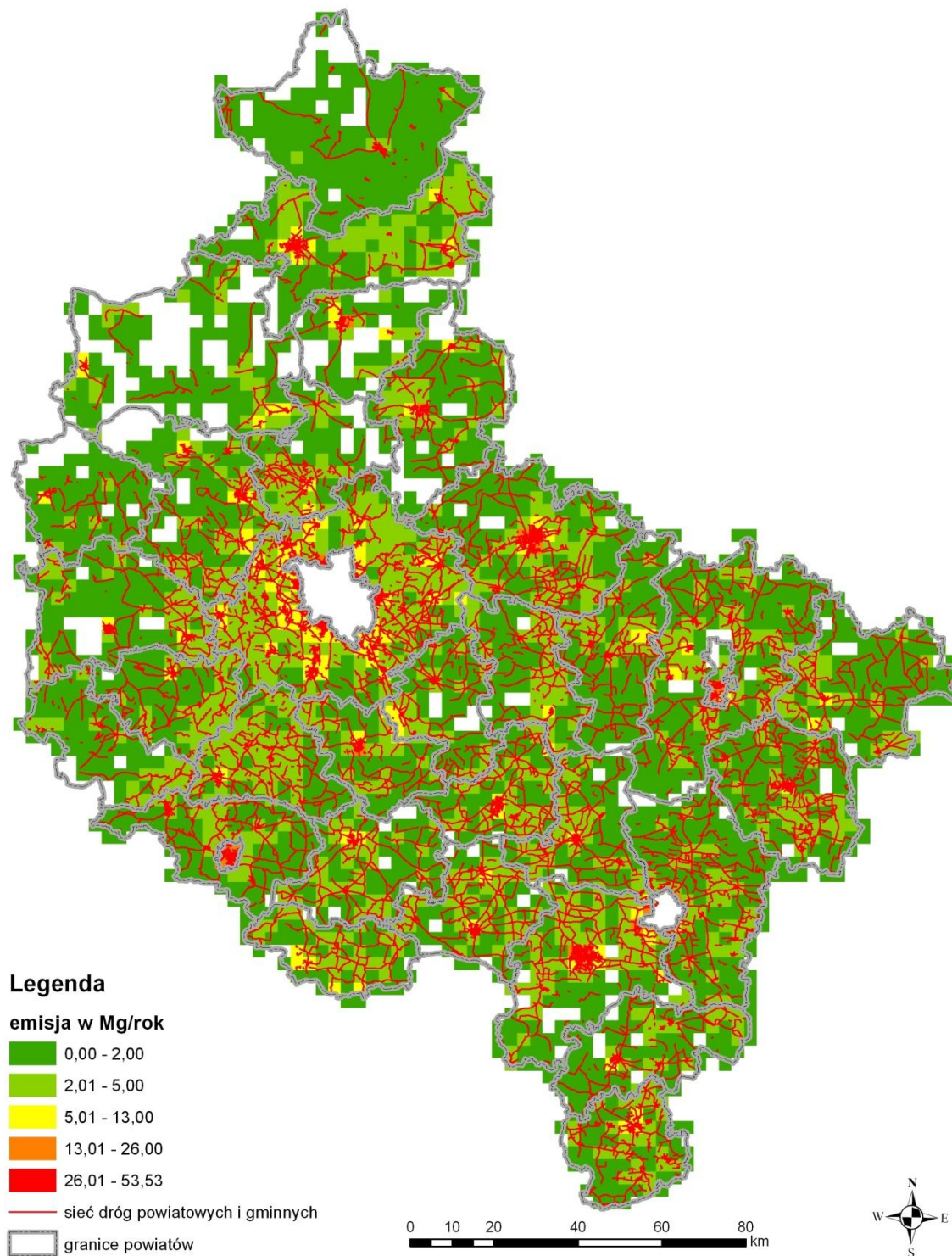
<sup>140</sup> źródło: opracowanie własne na podstawie bazy emisji SOZAT

### Emisja pyłu PM<sub>10</sub> ze źródeł liniowych i punktowych w 2011 r. strefa wielkopolska



Rysunek 56. Rozkład przestrzenny emisji pyłu zawieszonego PM<sub>10</sub> z emitorów liniowych (drogi krajowe i wojewódzkie) oraz punktowych na terenie strefy wielkopolskiej w roku bazowym 2011<sup>141</sup>

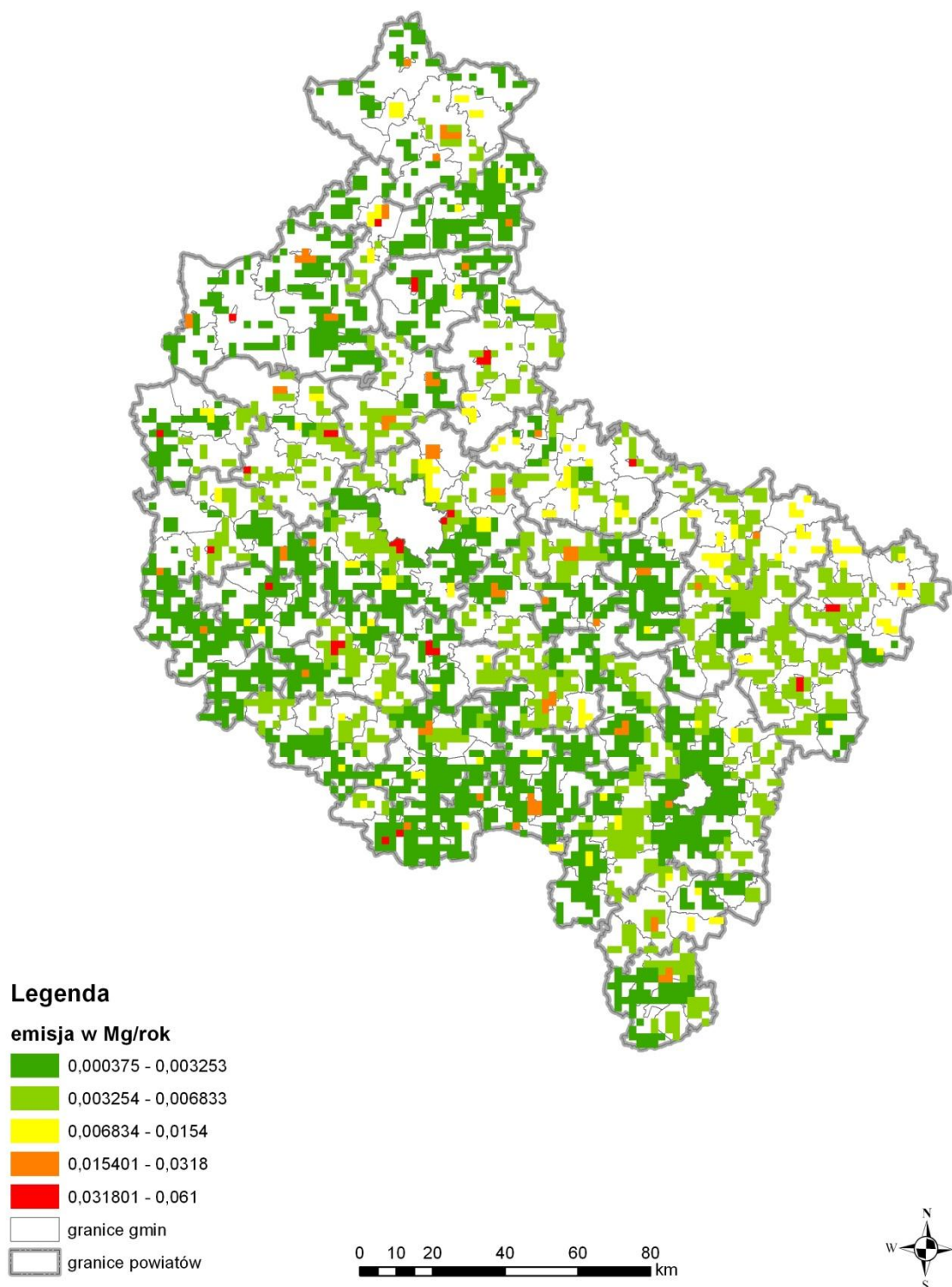
<sup>141</sup> źródło: opracowanie własne na podstawie bazy emisji SOZAT

**Emisja pyłu PM10 ze źródeł liniowych w 2011 r.  
strefa wielkopolska**

Rysunek 57. Rozkład przestrzenny emisji pyłu zawieszonego PM10 z emitorów liniowych – drogi lokalne na terenie strefy wielkopolskiej w roku bazowym 2011<sup>142</sup>

<sup>142</sup> źródło: opracowanie własne na podstawie bazy emisji SOZAT

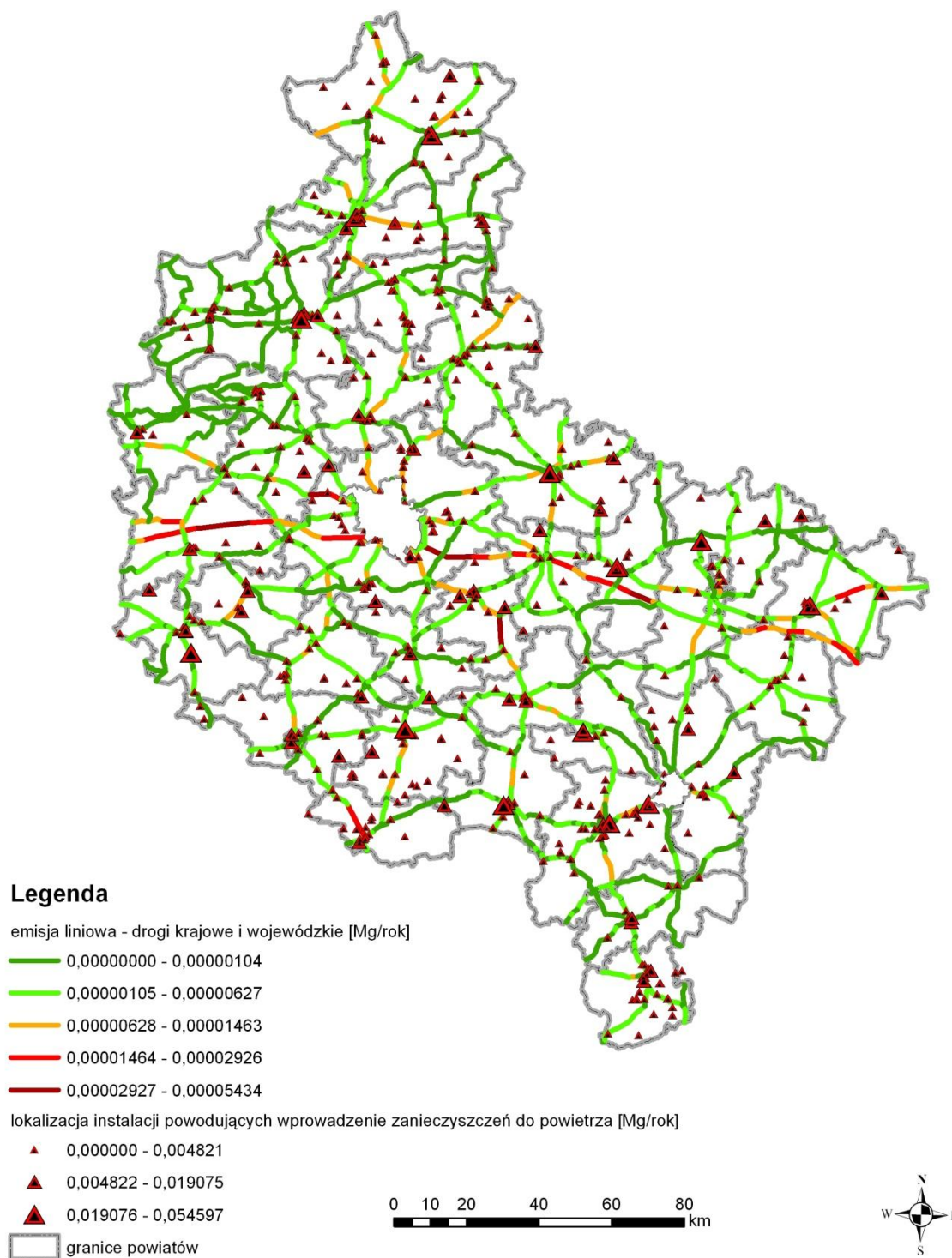
### Emisja powierzchniowa B(a)P w 2011 r. strefa wielkopolska



Rysunek 58. Rozkład przestrzenny emisji benzo(a)pirenu z emitatorów powierzchniowych na terenie strefy wielkopolskiej w roku bazowym 2011<sup>143</sup>

<sup>143</sup> źródło: opracowanie własne na podstawie bazy emisji SOZAT

### Emisja B(a)P ze źródeł liniowych i punktowych w 2011r. strefa wielkopolska

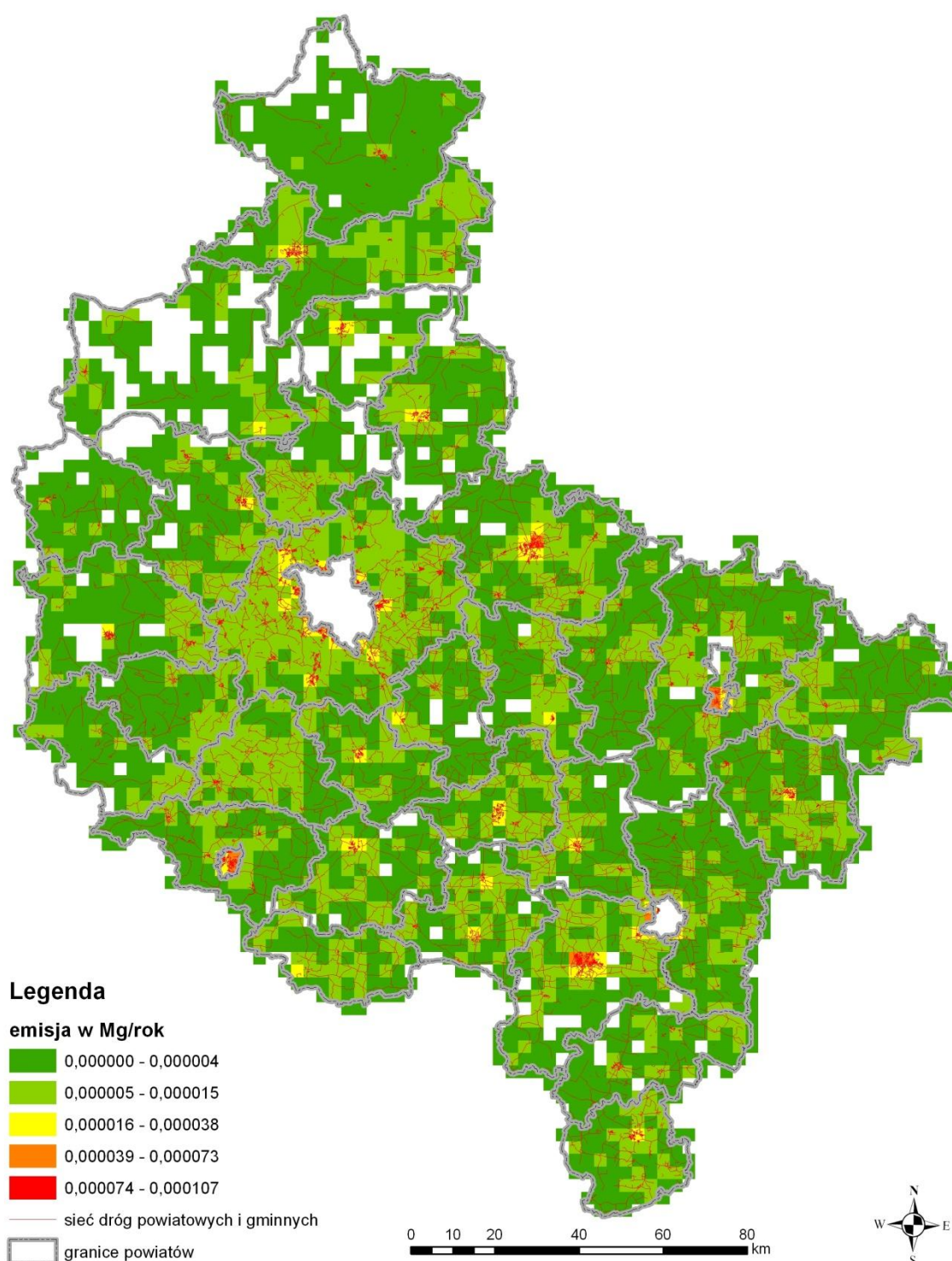


Rysunek 59. Rozkład przestrzenny emisji benzo(a)pirenu z emitatorów liniowych (drogi krajowe i wojewódzkie) oraz punktowych na terenie strefy wielkopolskiej w roku bazowym 2011<sup>144</sup>

<sup>144</sup> źródło: opracowanie własne na podstawie bazy emisji SOZAT



## Emisja B(a)P ze źródeł liniowych w 2011r. strefa wielkopolska



Rysunek 60. Rozkład przestrzenny emisji benzo(a)pirenu z emitorów liniowych – drogi lokalne, na terenie strefy wielkopolskiej w roku bazowym 2011<sup>145</sup>

<sup>145</sup> źródło: opracowanie własne na podstawie bazy emisji SOZAT