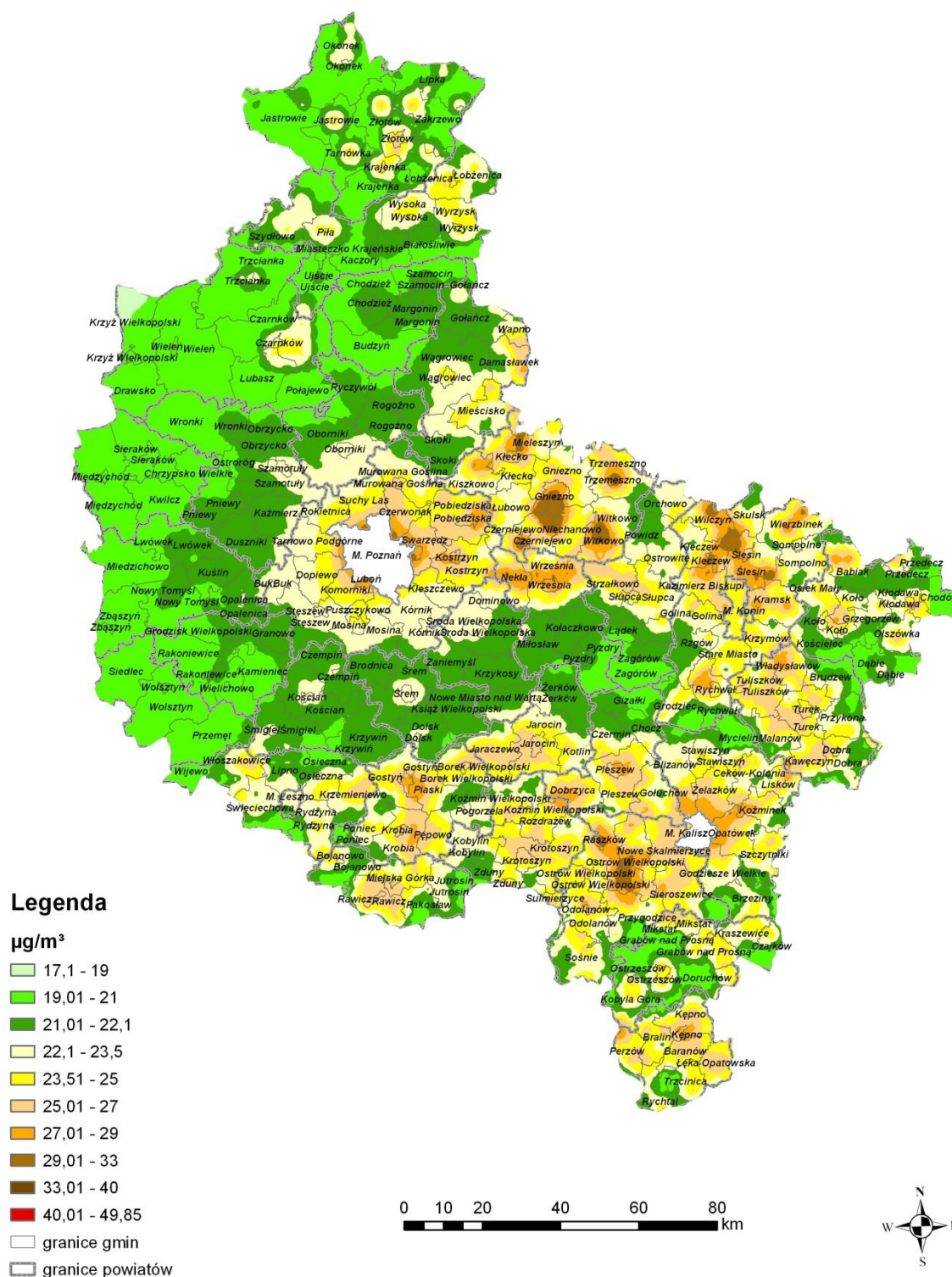


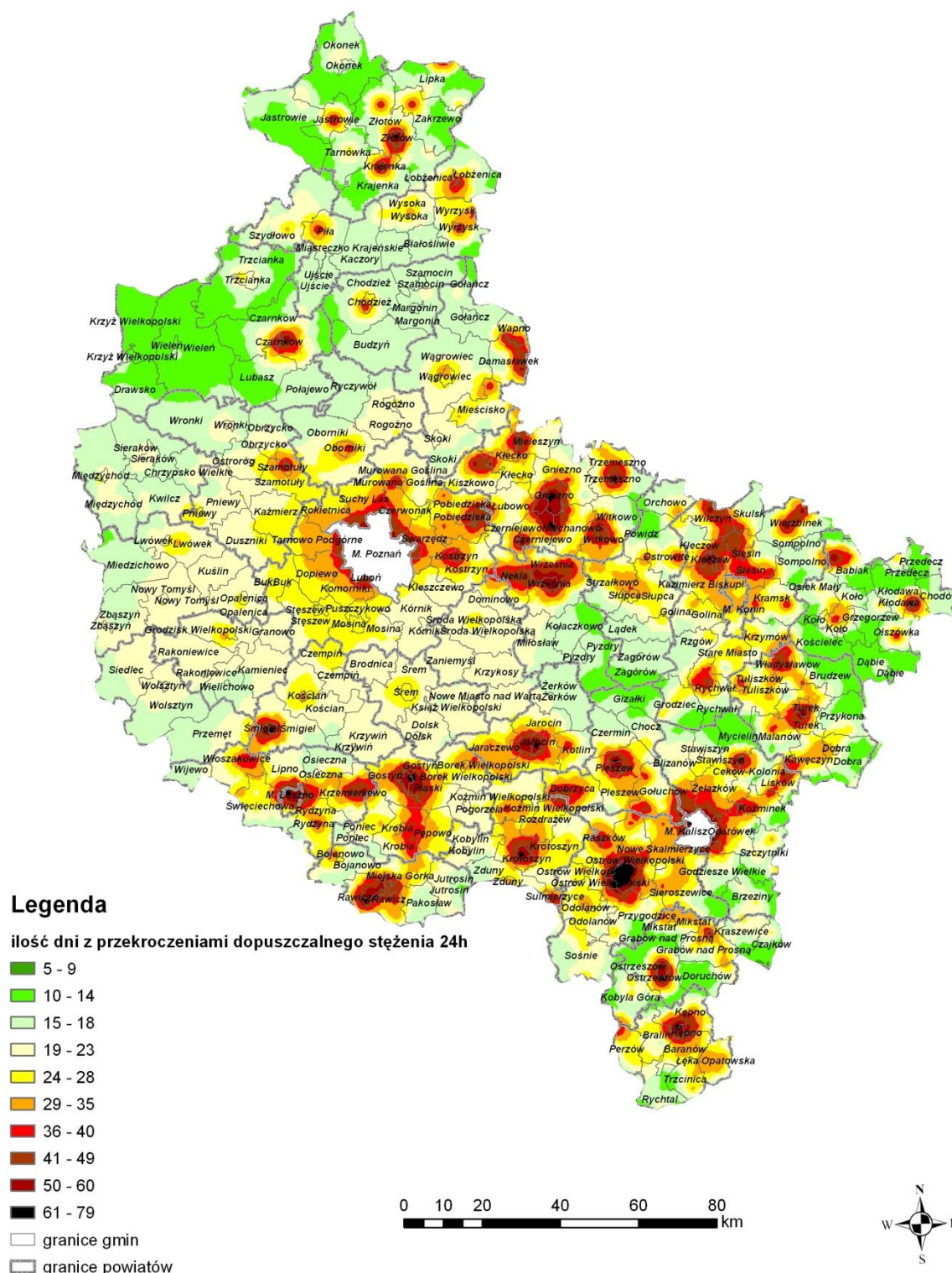
Rozkład stężeń średniorocznych pyłu PM10 w 2011 r. strefa wielkopolska



Rysunek 61. Rozkład stężeń średniorocznych pyłu zawieszonego PM10 na terenie strefy wielkopolskiej w roku bazowym 2011¹⁴⁶

¹⁴⁶ źródło: opracowanie własne

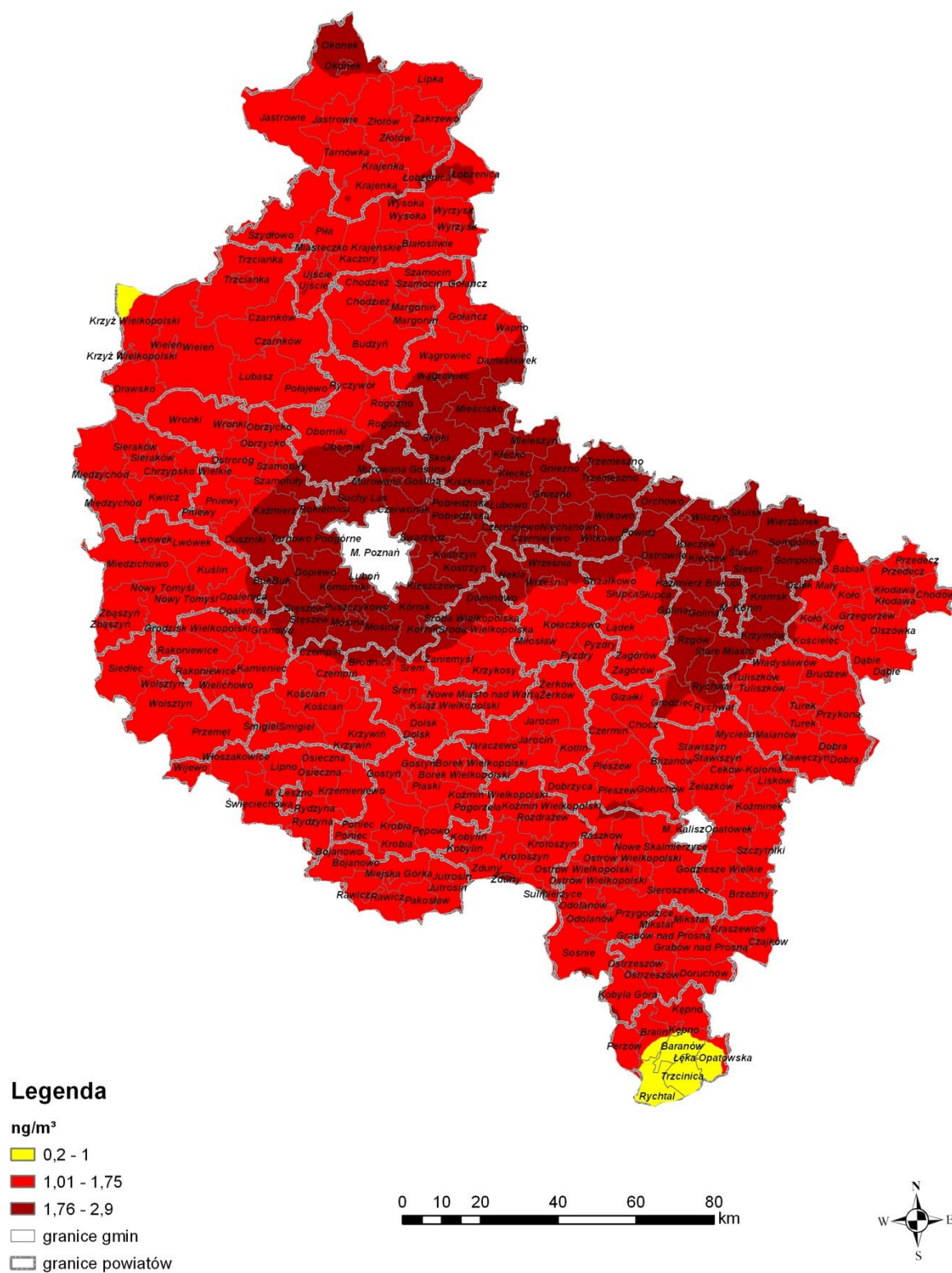
Liczba dni z przekroczeniem dopuszczalnego stężenia
24-godz. dla pyłu PM10 w 2011 r.
strefa wielkopolska



Rysunek 62. Rozkład liczby dni z przekroczeniem dopuszczalnej wartości stężenia 24-godzinne dla pyłu zawieszony PM10 w strefie wielkopolskiej w roku bazowym 2011¹⁴⁷

¹⁴⁷ źródło: opracowanie własne

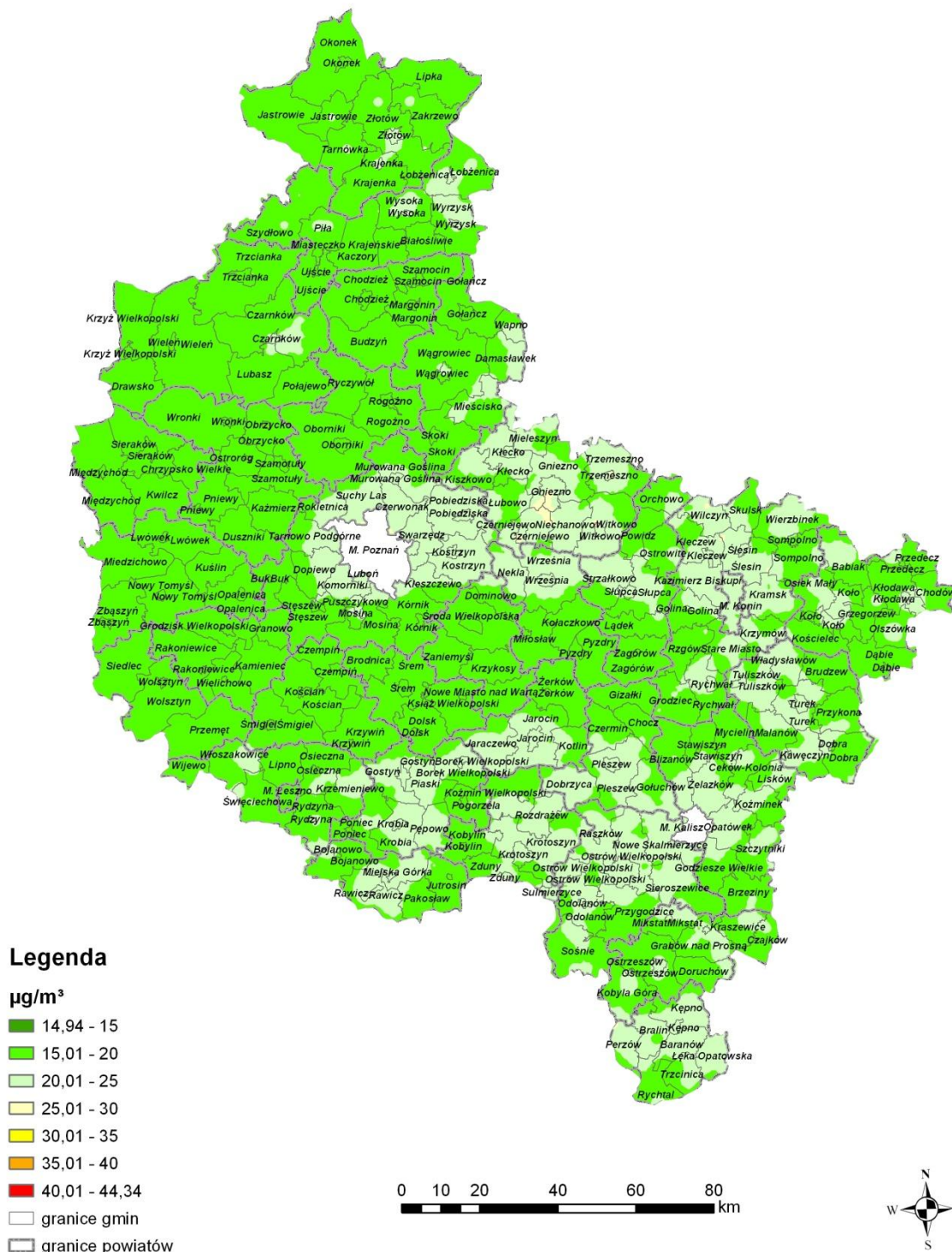
Rozkład stężeń średniorocznych B(a)P w 2011 r. strefa wielkopolska



Rysunek 63. Rozkład stężeń średniorocznych benzo(a)pirenu na terenie strefy wielkopolskiej w roku bazowym 2011¹⁴⁸

¹⁴⁸ źródło: opracowanie własne

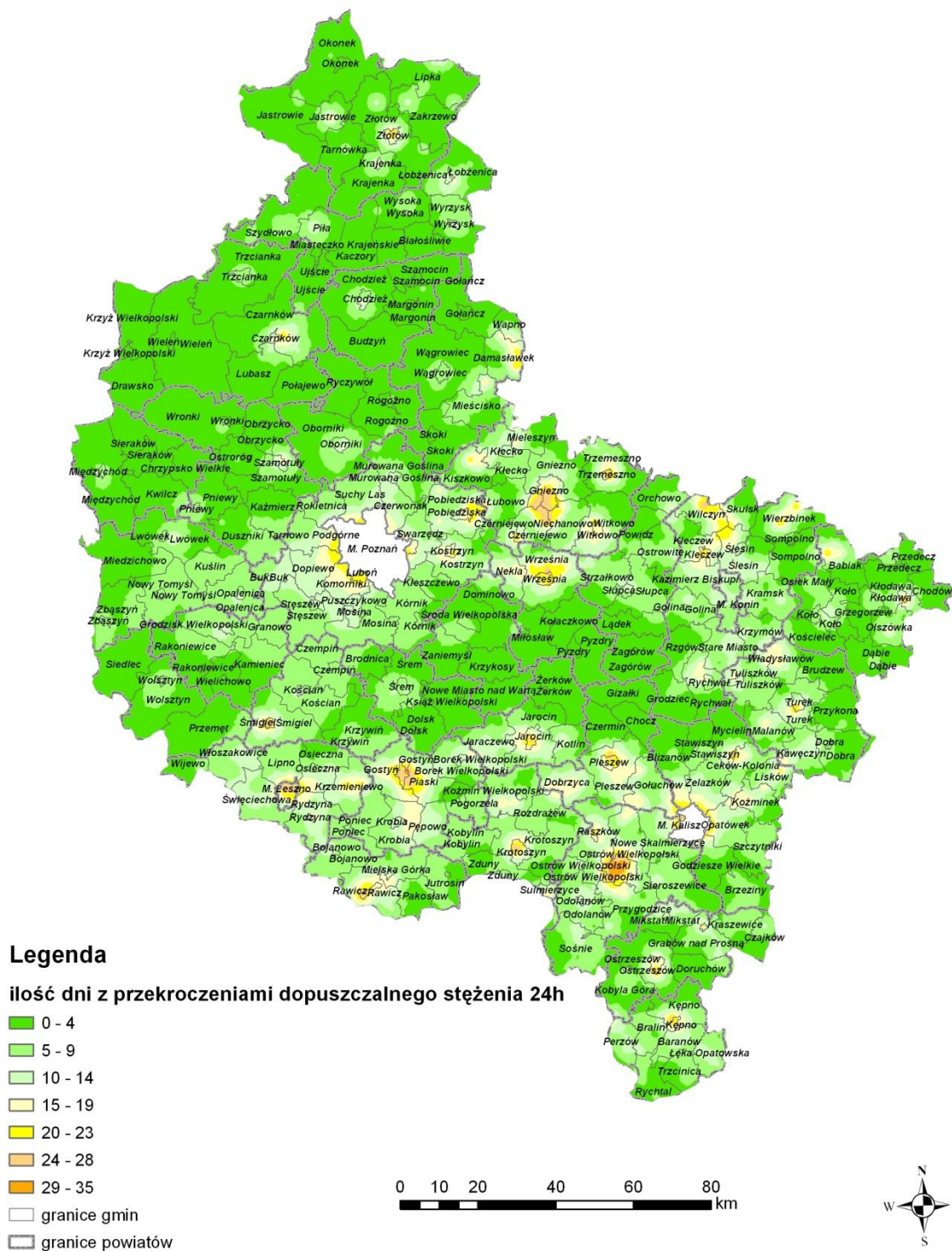
Rozkład stężeń średniorocznych pyłu PM10 w 2022 r. strefa wielkopolska



Rysunek 64. Rozkład stężeń średniorocznych pyłu zawieszonego PM10 na terenie strefy wielkopolskiej w roku prognozy 2022¹⁴⁹

¹⁴⁹ źródło: opracowanie własne

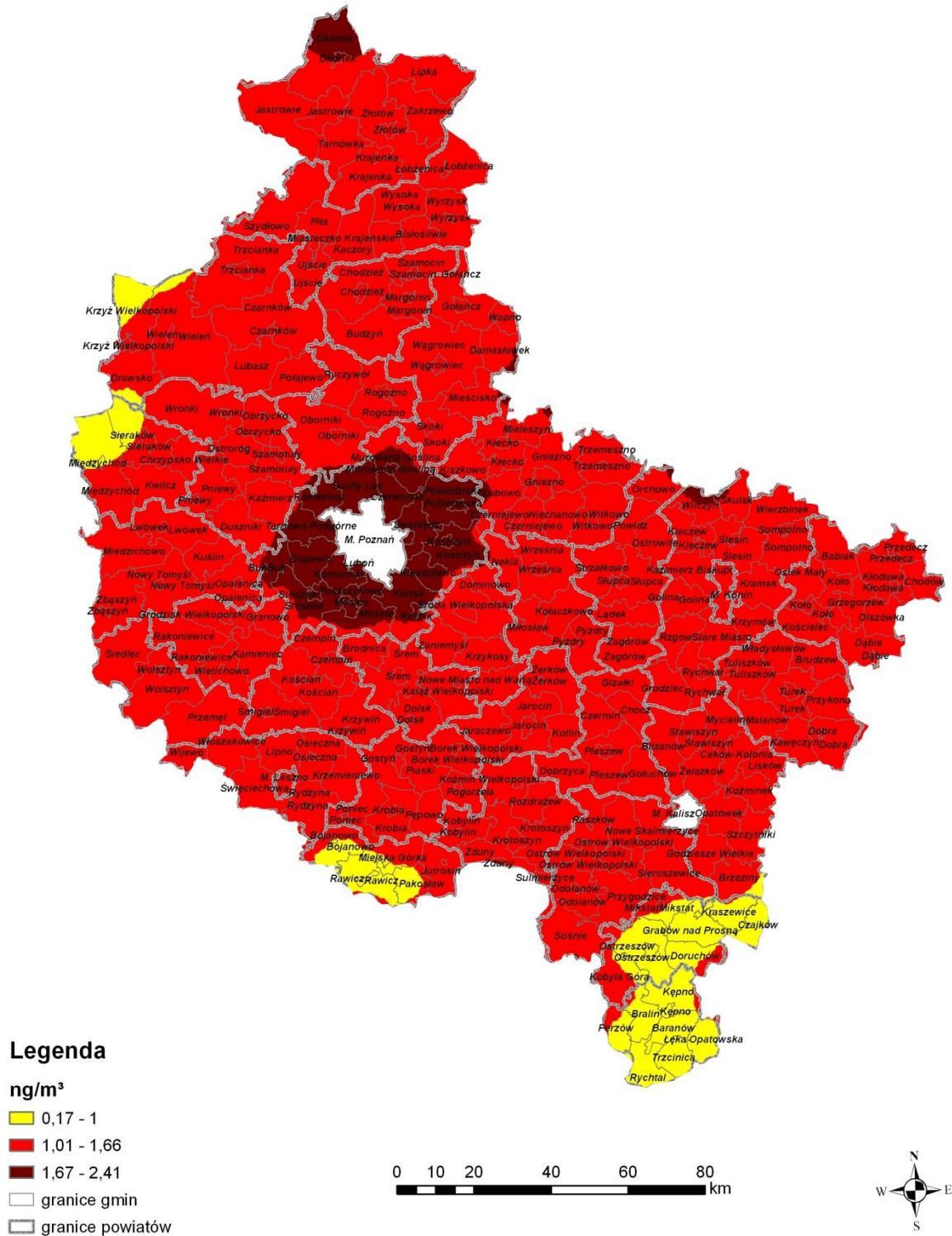
Liczba dni z przekroczeniami dopuszczalnego stężenia
24-godz. dla pyłu PM10 w 2022 r.
strefa wielkopolska



Rysunek 65. Rozkład liczby dni z przekroczeniem dopuszczalnej wartości stężenia 24-godzinnego dla pyłu zawieszonego PM10 w strefie wielkopolskiej w roku prognozy 2022¹⁵⁰

¹⁵⁰ źródło: opracowanie własne

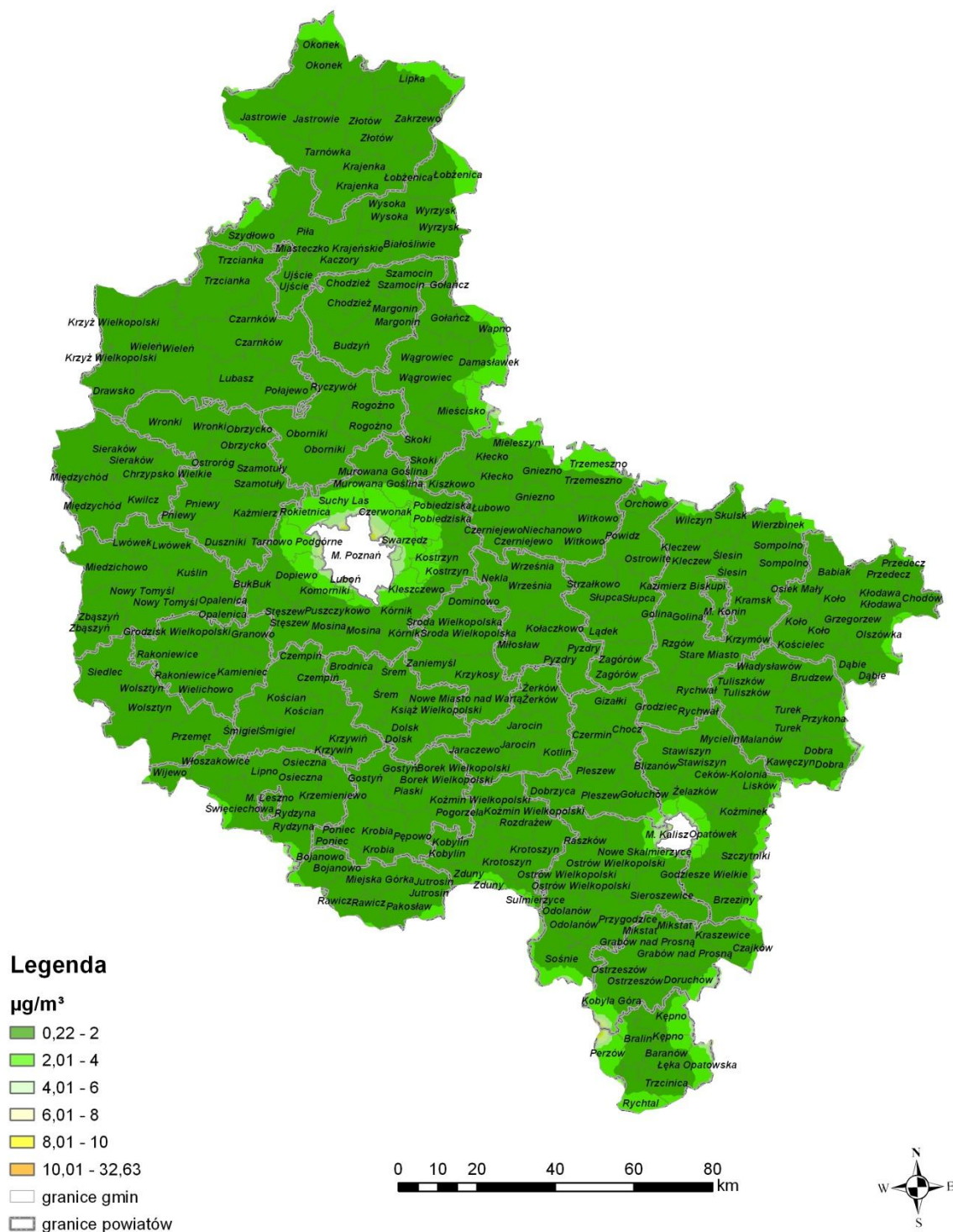
Rozkład stężeń średniorocznych B(a)P w 2022 r.
strefa wielkopolska



Rysunek 66. Rozkład stężeń średniorocznych benzo(a)pirenu na terenie strefy wielkopolskiej w roku prognozy 2022¹⁵¹

¹⁵¹ źródło: opracowanie własne

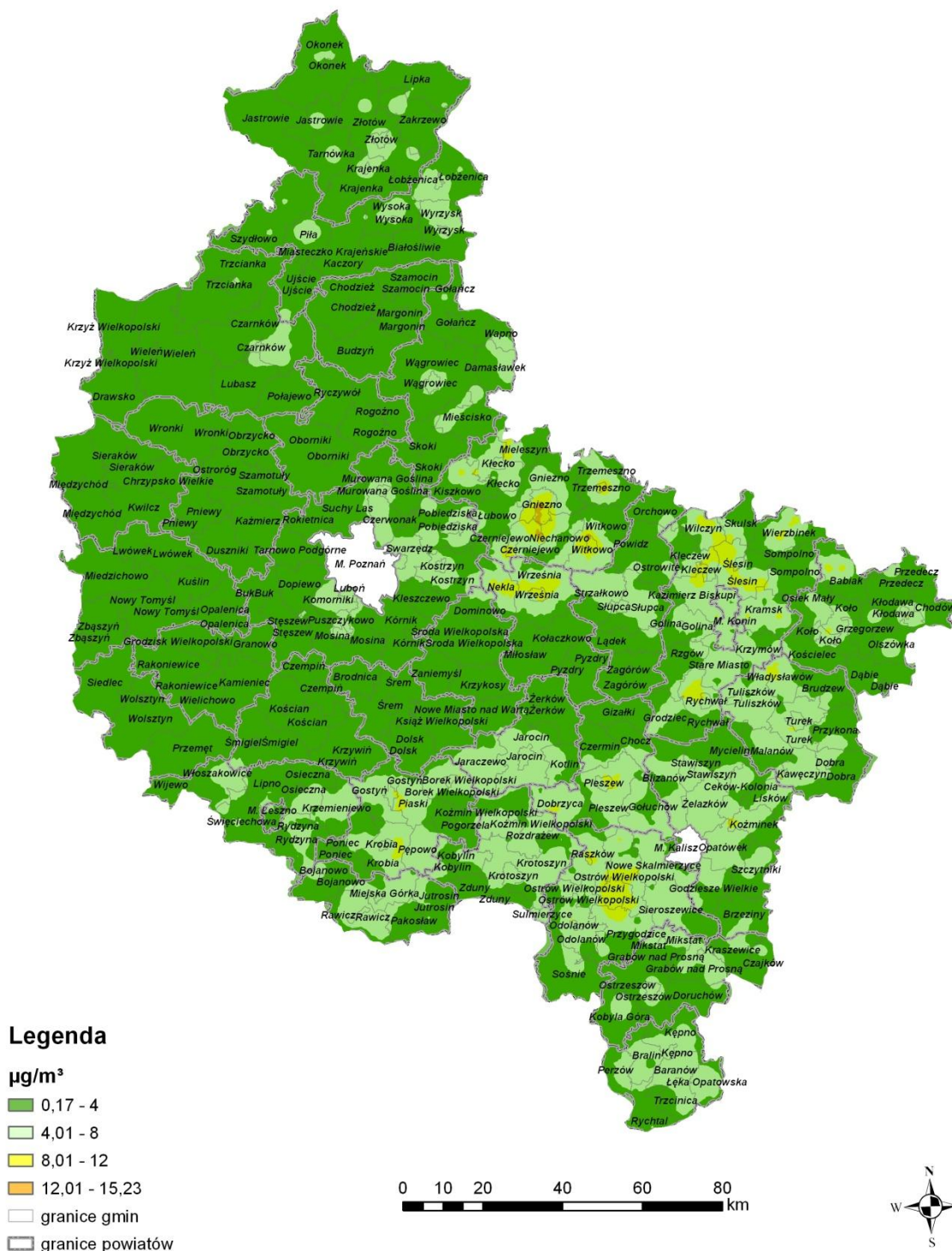
Rozkład stężeń średniorocznych pyłu PM10 na obszarze strefy wielkopolskiej generowanych przez napływ zanieczyszczeń z pasa 30 km w 2011 r.



Rysunek 67. Rozkład stężeń średniorocznych pyłu zawieszonego PM10 na obszarze strefy wielkopolskiej generowanych przez napływ z pasa 30 km na teren strefy w 2011 roku¹⁵²

¹⁵² źródło: opracowanie własne

Rozkład stężeń średniorocznych pyłu PM10 na obszarze strefy wielkopolskiej generowanych przez źródła powierzchniowe zlokalizowane na terenie strefy w 2011 r.



Rysunek 68. Rozkład stężeń średniorocznych pyłu zawieszonego PM10 na obszarze strefy wielkopolskiej generowanych przez źródła powierzchniowe zlokalizowane na terenie strefy w 2011 roku¹⁵³

¹⁵³ źródło: opracowanie własne

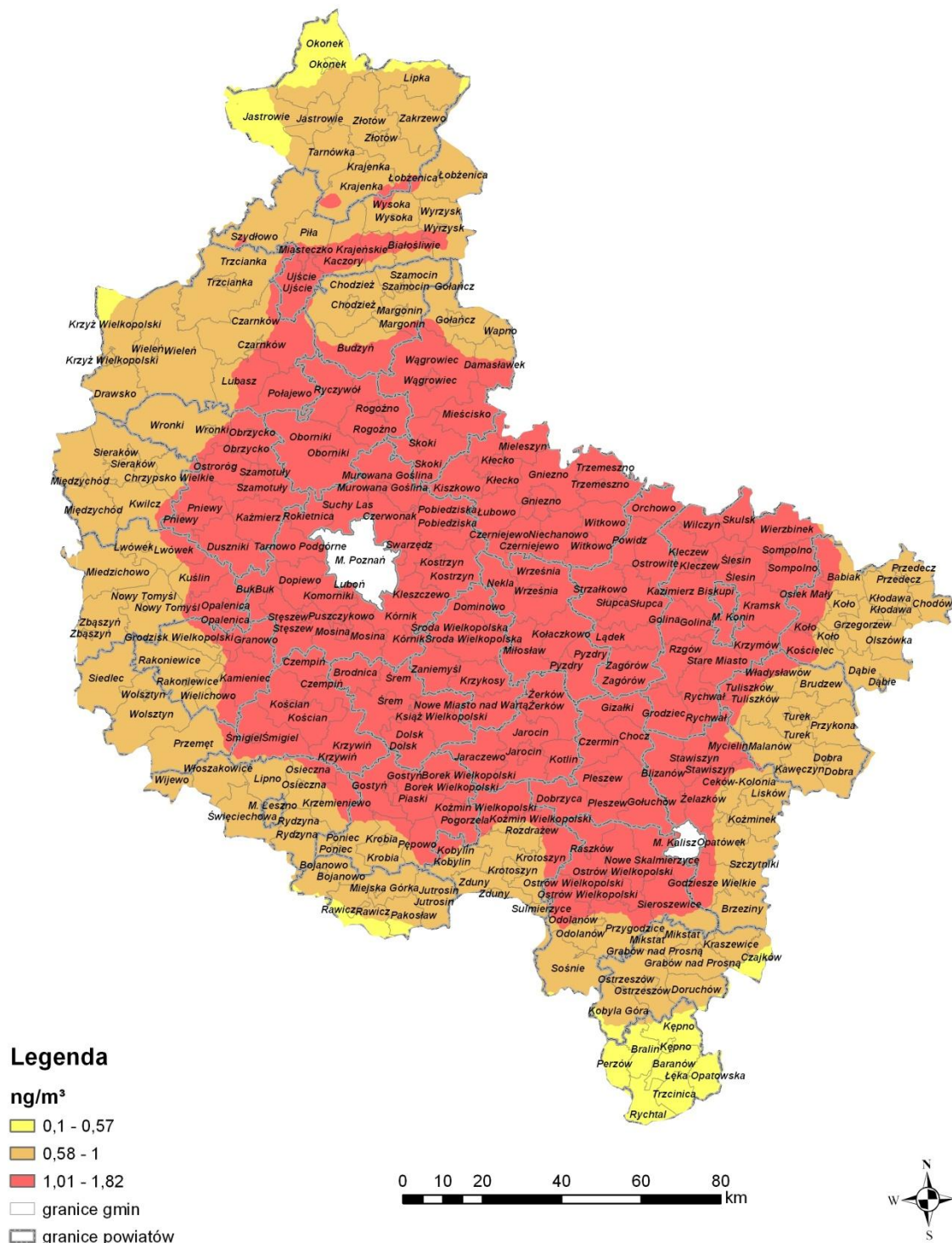
Rozkład stężeń średniorocznych B(a)P na obszarze strefy wielkopolskiej generowanych przez napływ zanieczyszczeń z pasa 30 km w 2011 r.



Rysunek 69. Rozkład stężeń średniorocznych benzo(a)pirenu na obszarze strefy wielkopolskiej generowanych przez napływ zanieczyszczeń z pasa 30 km na teren strefy w 2011 roku¹⁵⁴

¹⁵⁴ źródło: opracowanie własne

Rozkład stężeń średniorocznych B(a)P na obszarze strefy wielkopolskiej generowanych przez źródła powierzchniowe zlokalizowane na terenie strefy w 2011 r.



Rysunek 70. Rozkład stężeń średniorocznych benzo(a)pirenu na obszarze strefy wielkopolskiej generowanych przez źródła powierzchniowe zlokalizowane na terenie strefy w 2011 roku¹⁵⁵

¹⁵⁵ źródło: opracowanie własne

**Dominujące udziały emisji
pochodzącej z różnych rodzajów źródeł
w stężeniach średniorocznych B(a)P
w strefie wielkopolskiej w 2011 roku**



Rysunek 71. Dominujące udziały emisji pochodzącej z różnych rodzajów źródeł w stężeniach średniorocznych benzo(a)pirenu w strefie wielkopolskiej w 2011 roku¹⁵⁶

¹⁵⁶ źródło: opracowanie własne

Spis tabel

Tabela 1. Charakterystyka demograficzna strefy wielkopolskiej	17
Tabela 2. Parki krajobrazowe województwa wielkopolskiego	20
Tabela 3. Obszary Natura 2000 na terenie województwa wielkopolskiego	22
Tabela 4. Charakterystyka strefy wielkopolskiej pod kątem rocznych ocen jakości powietrza	24
Tabela 5. Klasyfikacja strefy wielkopolskiej za lata 2010-2012	25
Tabela 6. Wynikowe klasy stref dla poszczególnych zanieczyszczeń na terenie obecnej strefy wielkopolskiej z uwzględnieniem kryteriów ustanowionych w celu ochrony zdrowia	25
Tabela 7. Wartości kryterialne do klasyfikacji stref dla terenu kraju, ze względu na ochronę zdrowia dla pyłu zawieszono PM10 i benzo(a)pirenu	27
Tabela 8. Wyniki pomiarów pyłu zawieszono PM10 w Gnieźnie, Koninie, Lesznie, Pile, Ostrowie Wielkopolskim w latach 2005-2010	30
Tabela 9. Wyniki pomiarów stężeń benzo(a)pirenu prowadzonych na terenie strefy wielkopolskiej w latach 2007-2010	36
Tabela 10. Wyniki pomiarów pyłu zawieszono PM10 na terenie strefy wielkopolskiej w 2011 roku	40
Tabela 11. Wyniki pomiarów benzo(a)pirenu na terenie strefy wielkopolskiej w 2011 roku	45
Tabela 12. Stacje pomiarowe na terenie strefy wielkopolskiej w 2011 roku, w których prowadzono pomiar stężeń benzo(a)pirenu i pyłu zawieszono PM10	47
Tabela 13. Wyniki pomiarów pyłu zawieszono PM10 na terenie strefy wielkopolskiej w 2012 roku	50
Tabela 14. Wyniki pomiarów benzo(a)pirenu na terenie strefy wielkopolskiej w 2012 roku	50
Tabela 15. Zestawienie emisji zanieczyszczeń ze źródeł na terenie strefy wielkopolskiej w roku bazowym 2011	53
Tabela 16. Harmonogram rzeczowo-finansowy działań naprawczych w skali regionalnej	67
Tabela 17. Harmonogram rzeczowo-finansowy działań naprawczych w skali lokalnej	70
Tabela 18. Harmonogram rzeczowo-finansowy szczegółowych działań naprawczych miast i gmin strefy wielkopolskiej - działanie WpZSO	74
Tabela 19. Zestawienie lokalizacji, jednostek realizujących, kosztów oraz efektu ekologicznego - działanie WpZSO	75
Tabela 20. Harmonogram rzeczowo-finansowy szczegółowych działań naprawczych miast i gmin strefy wielkopolskiej - działanie WpTMB	79
Tabela 21. Zestawienie lokalizacji, jednostek realizujących, kosztów oraz efektu ekologicznego - działanie WpTMB	79
Tabela 22. Działania zaplanowane i przewidziane do realizacji, niewynikające z realizacji Programu ochrony powietrza	93
Tabela 23. Tryb ogłaszania alarmu I stopnia	101
Tabela 24. Tryb ogłaszania alarmu II stopnia	103
Tabela 25. Działania systemowe umożliwiające funkcjonowanie PDK w strefie wielkopolskiej	108
Tabela 26. Działania podejmowane w ramach PDK w strefie wielkopolskiej po ogłoszeniu alarmu	109
Tabela 27. Tabela z informacjami ogólnymi odnośnie jednostki przekazującej sprawozdanie z Programu ochrony powietrza	118
Tabela 28. Wzór tabeli do rocznego sprawozdania w zakresie działań związanych z redukcją emisji powierzchniowej	119
Tabela 29. Wzór tabeli do rocznego sprawozdania w zakresie działań związanych z redukcją emisji liniowej	120
Tabela 30. Wzór tabeli do rocznego sprawozdania w zakresie działań związanych z redukcją emisji punktowej	121
Tabela 31. Wzór tabeli do rocznego sprawozdania w zakresie pozostałych działań ujętych w harmonogramie rzeczowo-finansowym	122
Tabela 32. Wskaźniki efektu ekologicznego działań naprawczych dla pyłu zawieszono PM10	123
Tabela 33. Wskaźniki efektu ekologicznego działań naprawczych dla benzo(a)pirenu	124
Tabela 34. Wskaźniki kosztowe redukcji emisji liniowej	124
Tabela 35. Bariery efektywnego wdrażania i egzekucji działań proponowanych w POP i propozycje ich ograniczenia	127

Tabela 36. Uwarunkowania wynikające z miejscowych planów zagospodarowania przestrzennego strefy wielkopolskiej ..	133
Tabela 37. Źródła emisji i emitory	139
Tabela 38. Zestawienie emisji zanieczyszczeń ze źródeł emisji punktowej na terenie strefy wielkopolskiej, w roku bazowym 2011.....	140
Tabela 39. Charakterystyka lokalnych źródeł ciepła w strefie wielkopolskiej w 2011 roku	142
Tabela 40. Dane dotyczące zaopatrzenia i wykorzystania gazu do celów grzewczych na terenie strefy wielkopolskiej w 2011 roku	143
Tabela 41. Zestawienie emisji zanieczyszczeń ze źródeł emisji powierzchniowej na terenie strefy wielkopolskiej w roku bazowym 2011	145
Tabela 42. Wykaz dróg krajowych tworzących układ komunikacyjny strefy wielkopolskiej	146
Tabela 43. Wykaz dróg wojewódzkich tworzących układ komunikacyjny strefy wielkopolskiej.....	147
Tabela 44. Zestawienie emisji zanieczyszczeń ze źródeł liniowych na terenie strefy wielkopolskiej w roku bazowym 2011	150
Tabela 45. Zestawienie emisji pyłu zawieszonego PM10 i benzo(a)pirenu ze źródeł na terenie strefy wielkopolskiej w roku bazowym 2011	151
Tabela 46. Zestawienie wielkości emisji napływowej pyłu zawieszonego PM10 z pasa 30 km wokół strefy wielkopolskiej w roku bazowym 2011	159
Tabela 47. Zestawienie wielkości emisji napływowej benzo(a)pirenu z pasa 30 km wokół strefy wielkopolskiej w roku bazowym 2011	159
Tabela 48. Zestawienie parametrów kotłów i paliw oraz kosztów inwestycyjnych i eksploatacyjnych dla indywidualnych systemów grzewczych w gospodarstwach domowych	161
Tabela 49. Wskaźniki kosztowe redukcji emisji pyłu zawieszonego PM10 oraz benzo(a)pirenu z indywidualnych systemów grzewczych.....	165
Tabela 50. Charakterystyka obszarów przekroczeń stężeń 24-godzinnych pyłu zawieszonego PM10 w strefie wielkopolskiej w roku bazowym 2011	169
Tabela 51. Charakterystyka obszaru przekroczeń stężeń średniorocznych benzo(a)pirenu w strefie wielkopolskiej.....	175
Tabela 52. Zestawienie parametrów statystycznych przestrzennego rozkładu udziałów grup źródeł emisji w stężeniach średniorocznych pyłu zawieszonego PM10 na terenie strefy wielkopolskiej	176
Tabela 53. Zestawienie parametrów statystycznych przestrzennego rozkładu udziałów poszczególnych grup źródeł emisji w stężeniach 24-godzinnych pyłu zawieszonego PM10 na terenie strefy wielkopolskiej	178
Tabela 54. Zestawienie parametrów statystycznych przestrzennego rozkładu udziałów grup źródeł emisji w stężeniach średniorocznych benzo(a)pirenu na terenie strefy wielkopolskiej	184
Tabela 55. Wymagana redukcja emisji pyłu zawieszonego PM10 z emisji powierzchniowej na obszarze strefy wielkopolskiej	193
Tabela 56. Redukcja emisji benzo(a)pirenu z emisji powierzchniowej na obszarze strefy wielkopolskiej wynikająca z redukcji pyłu zawieszonego PM10	195
Tabela 57. Porównanie emisji pyłu zawieszonego w roku bazowym i w roku prognozy w strefie wielkopolskiej	198
Tabela 58. Porównanie emisji benzo(a)pirenu w roku bazowym i w roku prognozy w strefie wielkopolskiej	198
Tabela 59. Porównanie wyników pomiarów na stacjach pomiarowych i wyników obliczeń stężeń średniorocznych pyłu zawieszonego PM10 dla poszczególnych punktów pomiarowych w roku bazowym 2011	204
Tabela 60. Porównanie wyników pomiarów na stacjach pomiarowych i wyników obliczeń stężeń średniorocznych benzo(a)pirenu dla poszczególnych punktów pomiarowych w roku bazowym 2011	205
Tabela 61. Wyciąg z powiatowych programów ochrony środowiska w strefie wielkopolskiej	207
Tabela 62. Wyciąg z programów ochrony środowiska dla wybranych miast strefy wielkopolskiej.....	228

Spis rysunków

Rysunek 1. Lokalizacja strefy wielkopolskiej	19
Rysunek 2. Liczba dni z przekroczeniem dopuszczalnego poziomu 24-godz. dla pyłu PM10 w poszczególnych miesiącach w Gnieźnie w latach 2006-2010	31
Rysunek 3. Liczba dni z przekroczeniem dopuszczalnego poziomu 24-godz. dla pyłu PM10 w poszczególnych miesiącach w Lesznie w latach 2006-2010	31
Rysunek 4. Liczba dni z przekroczeniem dopuszczalnego poziomu 24-godz. dla pyłu PM10 w poszczególnych miesiącach w Pile w latach 2006-2010	32
Rysunek 5. Liczba dni z przekroczeniem dopuszczalnego poziomu 24-godz. dla pyłu PM10 w poszczególnych miesiącach w Ostrowie Wielkopolskim w latach 2006-2010	32
Rysunek 6. Liczba dni z przekroczeniem dopuszczalnego poziomu 24-godz. dla pyłu PM10 w strefie wielkopolskiej w latach 2006-2010	32
Rysunek 7. Stężenia średnioroczne pyłu zawieszonego PM10 na przestrzeni lat 2006-2010, na stacjach pomiarowych w strefie wielkopolskiej	33
Rysunek 8. Przebieg zmienności stężeń 24-godzinnych w strefie wielkopolskiej (w Gnieźnie i w Pile) w 2006 roku	34
Rysunek 9. Przebieg zmienności stężeń 24-godzinnych w strefie wielkopolskiej (w Gnieźnie i w Pile) w 2010 roku	35
Rysunek 10. Przebieg zmienności stężeń 24-godzinnych pyłu zawieszonego PM10 i benzo(a)pirenu w Lesznie w 2010 roku	38
Rysunek 11. Przebieg zmienności stężeń 24-godzinnych pyłu zawieszonego PM10 i benzo(a)pirenu w Pile w 2010 roku	39
Rysunek 12. Przebieg zmienności stężeń 24-godzinnych pyłu PM10 w strefie wielkopolskiej (Ostrów Wielkopolski, Leszno i Piła) w 2011 roku	42
Rysunek 13. Przebieg zmienności stężeń 24-godzinnych pyłu PM10 w strefie wielkopolskiej (Gniezno, Konin, Tarnowo Podgórne i Wągrowiec) w 2011 roku	43
Rysunek 14. Korelacja przebiegu zmienności stężeń 24-godzinnych pyłu PM10 i temperatury średniodobowej Koninie i w Pile w 2011 roku	44
Rysunek 15. Przebieg zmienności stężeń benzo(a)pirenu w strefie wielkopolskiej 2011 roku	46
Rysunek 16. Lokalizacja stacji pomiarowych w strefie wielkopolskiej w 2011 roku	49
Rysunek 17. Procentowe udziały poszczególnych źródeł emisji w rocznej emisji pyłu zawieszonego PM10 oraz benzo(a)pirenu w strefie wielkopolskiej w 2011 roku	53
Rysunek 18. Schemat organizacyjny realizacji Programu ograniczenia niskiej emisji (PONE)	61
Rysunek 19. Schemat uchwalania i realizacji PDK	98
Rysunek 20. Procentowe udziały poszczególnych źródeł w rocznej emisji pyłu PM10 i benzo(a)pirenu w strefie wielkopolskiej w 2011 roku	152
Rysunek 21. Rozkład przestrzenny emisji pyłu zawieszonego PM10 z emitorów powierzchniowych na terenie strefy wielkopolskiej w roku bazowym 2011	153
Rysunek 22. Rozkład przestrzenny emisji pyłu zawieszonego PM10 z emitorów liniowych (drogi krajowe i wojewódzkie) oraz punktowych na terenie strefy wielkopolskiej w roku bazowym 2011	154
Rysunek 23. Rozkład przestrzenny emisji pyłu zawieszonego PM10 z emitorów liniowych – drogi lokalne na terenie strefy wielkopolskiej w roku bazowym 2011	155
Rysunek 24. Rozkład przestrzenny emisji benzo(a)pirenu z emitorów powierzchniowych na terenie strefy wielkopolskiej w roku bazowym 2011	156
Rysunek 25. Rozkład przestrzenny emisji benzo(a)pirenu z emitorów liniowych (drogi krajowe i wojewódzkie) oraz punktowych na terenie strefy wielkopolskiej w roku bazowym 2011	157
Rysunek 26. Rozkład przestrzenny emisji benzo(a)pirenu z emitorów liniowych – drogi lokalne, na terenie strefy wielkopolskiej w roku bazowym 2011	158
Rysunek 27. Średnie koszty inwestycyjne dla różnych przedsięwzięć związanych z redukcją emisji z indywidualnych systemów grzewczych	162
Rysunek 28. Efekt ekologiczny działań/inwestycji w postaci wielkości redukcji emisji benzo(a)pirenu	163

Rysunek 29. Efekt ekologiczny działań/inwestycji w postaci wielkości redukcji emisji pyłu zawieszonego PM10.....	163
Rysunek 30. Średni koszt uzyskania energii cieplnej w zł/GJ.....	164
Rysunek 31. Rozkład stężeń średniorocznych pyłu zawieszonego PM10 w strefie wielkopolskiej w roku bazowym 2011..	166
Rysunek 32. Rozkład liczby dni z przekroczeniem dopuszczalnej wartości stężenia 24-godzinnego dla pyłu zawieszonego PM10 w strefie wielkopolskiej w roku bazowym 2011.....	167
Rysunek 33. Rozkład stężeń średniorocznych benzo(a)pirenu w strefie wielkopolskiej w roku bazowym 2011.....	174
Rysunek 34. Udział poszczególnych źródeł emisji w stężeniach średniorocznych pyłu PM10 na terenie strefy wielkopolskiej w 2011 roku	176
Rysunek 35. Średnie stężenia pyłu zawieszonego PM10 w strefie wielkopolskiej generowane przez poszczególne rodzaje źródeł.....	176
Rysunek 36. Średnie stężenia pyłu zawieszonego PM10 w Lesznie i Koninie generowane przez poszczególne rodzaje źródeł	177
Rysunek 37. Udział poszczególnych źródeł emisji w stężeniach 24-godzinnych pyłu PM10 na terenie strefy wielkopolskiej w 2011 roku	178
Rysunek 38. Udział poszczególnych źródeł emisji w stężeniach 24-godzinnych pyłu PM10 na obszarze przekroczeń w strefie wielkopolskiej w 2011 roku	179
Rysunek 39. Średnie stężenia 24-godz. pyłu zawieszonego PM10 w strefie wielkopolskiej generowane przez poszczególne rodzaje źródeł 23 lutego 2011 roku	179
Rysunek 40. Średnie stężenia 24-godz. pyłu zawieszonego PM10 w strefie wielkopolskiej generowane przez poszczególne rodzaje źródeł 14 listopada 2011 roku.....	180
Rysunek 41. Rozkład stężeń średniorocznych pyłu zawieszonego PM10 na obszarze strefy wielkopolskiej generowanych przez napływ z pasa 30 km na teren strefy w 2011 roku.....	181
Rysunek 42. Rozkład stężeń średniorocznych pyłu zawieszonego PM10 na obszarze strefy wielkopolskiej generowanych przez źródła powierzchniowe zlokalizowane na terenie strefy w 2011 roku.....	182
Rysunek 43. Udział poszczególnych źródeł emisji w imisji benzo(a)pirenu na terenie strefy wielkopolskiej w 2011 roku ..	184
Rysunek 44. Średnie stężenia benzo(a)pirenu w strefie wielkopolskiej generowane przez poszczególne rodzaje źródeł.....	184
Rysunek 45. Średnie stężenia benzo(a)pirenu w poszczególnych powiatach strefy wielkopolskiej generowane przez poszczególne rodzaje źródeł.....	185
Rysunek 46. Średnie stężenia benzo(a)pirenu w Lesznie i Koninie generowane przez poszczególne rodzaje źródeł.....	186
Rysunek 47. Rozkład stężeń średniorocznych benzo(a)pirenu na obszarze strefy wielkopolskiej generowanych przez źródła powierzchniowe zlokalizowane na terenie strefy w 2011 roku	187
Rysunek 48. Rozkład stężeń średniorocznych benzo(a)pirenu na terenie strefy wielkopolskiej w 2011 roku pochodzących z napływu z pasa 30 km wokół strefy.....	188
Rysunek 49. Dominujące udziały emisji pochodzącej z różnych rodzajów źródeł w stężeniach średniorocznych benzo(a)pirenu w strefie wielkopolskiej w 2011 roku.....	189
Rysunek 50. Rozkład stężeń średniorocznych pyłu zawieszonego PM10 na terenie strefy wielkopolskiej w roku prognozy 2022.....	200
Rysunek 51. Rozkład liczby dni z przekroczeniem dopuszczalnego stężenia 24-godzinnego pyłu PM10 na terenie strefy wielkopolskiej w roku prognozy 2022	201
Rysunek 52. Rozkład stężeń średniorocznych benzo(a)pirenu na terenie strefy wielkopolskiej w roku prognozy 2022	202
Rysunek 53. Lokalizacja strefy wielkopolskiej	234
Rysunek 54. Lokalizacja stacji pomiarowych w strefie wielkopolskiej	235
Rysunek 55. Rozkład przestrzenny emisji pyłu zawieszonego PM10 z emitorów powierzchniowych na terenie strefy wielkopolskiej w roku bazowym 2011	236
Rysunek 56. Rozkład przestrzenny emisji pyłu zawieszonego PM10 z emitorów liniowych (drogi krajowe i wojewódzkie) oraz punktowych na terenie strefy wielkopolskiej w roku bazowym 2011	237
Rysunek 57. Rozkład przestrzenny emisji pyłu zawieszonego PM10 z emitorów liniowych – drogi lokalne na terenie strefy wielkopolskiej w roku bazowym 2011	238
Rysunek 58. Rozkład przestrzenny emisji benzo(a)pirenu z emitorów powierzchniowych na terenie strefy wielkopolskiej w roku bazowym 2011	239

Rysunek 59. Rozkład przestrzenny emisji benzo(a)pirenu z emitorów liniowych (drogi krajowe i wojewódzkie) oraz punktowych na terenie strefy wielkopolskiej w roku bazowym 2011	240
Rysunek 60. Rozkład przestrzenny emisji benzo(a)pirenu z emitorów liniowych – drogi lokalne, na terenie strefy wielkopolskiej w roku bazowym 2011	241
Rysunek 61. Rozkład stężeń średniorocznych pyłu zawieszonego PM10 na terenie strefy wielkopolskiej w roku bazowym 2011.....	242
Rysunek 62. Rozkład liczby dni z przekroczeniem dopuszczalnej wartości stężenia 24-godzinnego dla pyłu zawieszonego PM10 w strefie wielkopolskiej w roku bazowym 2011.....	243
Rysunek 63. Rozkład stężeń średniorocznych benzo(a)pirenu na terenie strefy wielkopolskiej w roku bazowym 2011	244
Rysunek 64. Rozkład stężeń średniorocznych pyłu zawieszonego PM10 na terenie strefy wielkopolskiej w roku prognozy 2022.....	245
Rysunek 65. Rozkład liczby dni z przekroczeniem dopuszczalnej wartości stężenia 24-godzinnego dla pyłu zawieszonego PM10 w strefie wielkopolskiej w roku prognozy 2022	246
Rysunek 66. Rozkład stężeń średniorocznych benzo(a)pirenu na terenie strefy wielkopolskiej w roku prognozy 2022	247
Rysunek 67. Rozkład stężeń średniorocznych pyłu zawieszonego PM10 na obszarze strefy wielkopolskiej generowanych przez napływ z pasa 30 km na teren strefy w 2011 roku	248
Rysunek 68. Rozkład stężeń średniorocznych pyłu zawieszonego PM10 na obszarze strefy wielkopolskiej generowanych przez źródła powierzchniowe zlokalizowane na terenie strefy w 2011 roku	249
Rysunek 69. Rozkład stężeń średniorocznych benzo(a)pirenu na obszarze strefy wielkopolskiej generowanych przez napływ z pasa 30 km na teren strefy w 2011 roku	250
Rysunek 70. Rozkład stężeń średniorocznych benzo(a)pirenu na obszarze strefy wielkopolskiej generowanych przez źródła powierzchniowe zlokalizowane na terenie strefy w 2011 roku	251
Rysunek 71. Dominujące udziały emisji pochodzącej z różnych rodzajów źródeł w stężeniach średniorocznych benzo(a)pirenu w strefie wielkopolskiej w 2011 roku.....	252