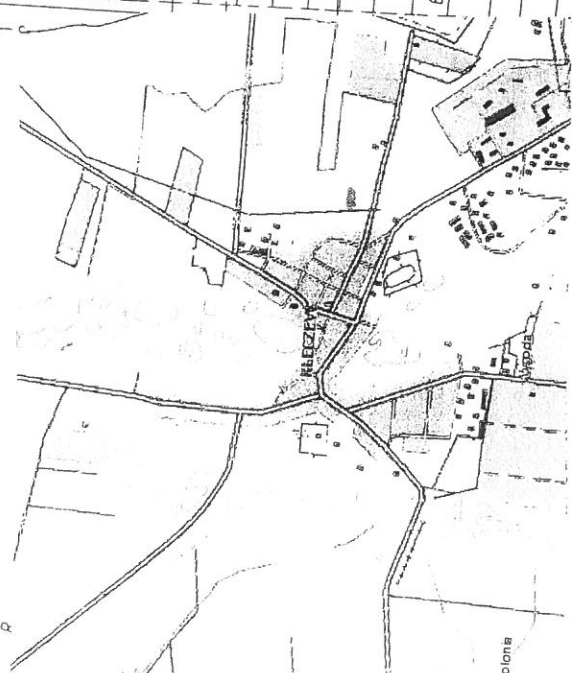


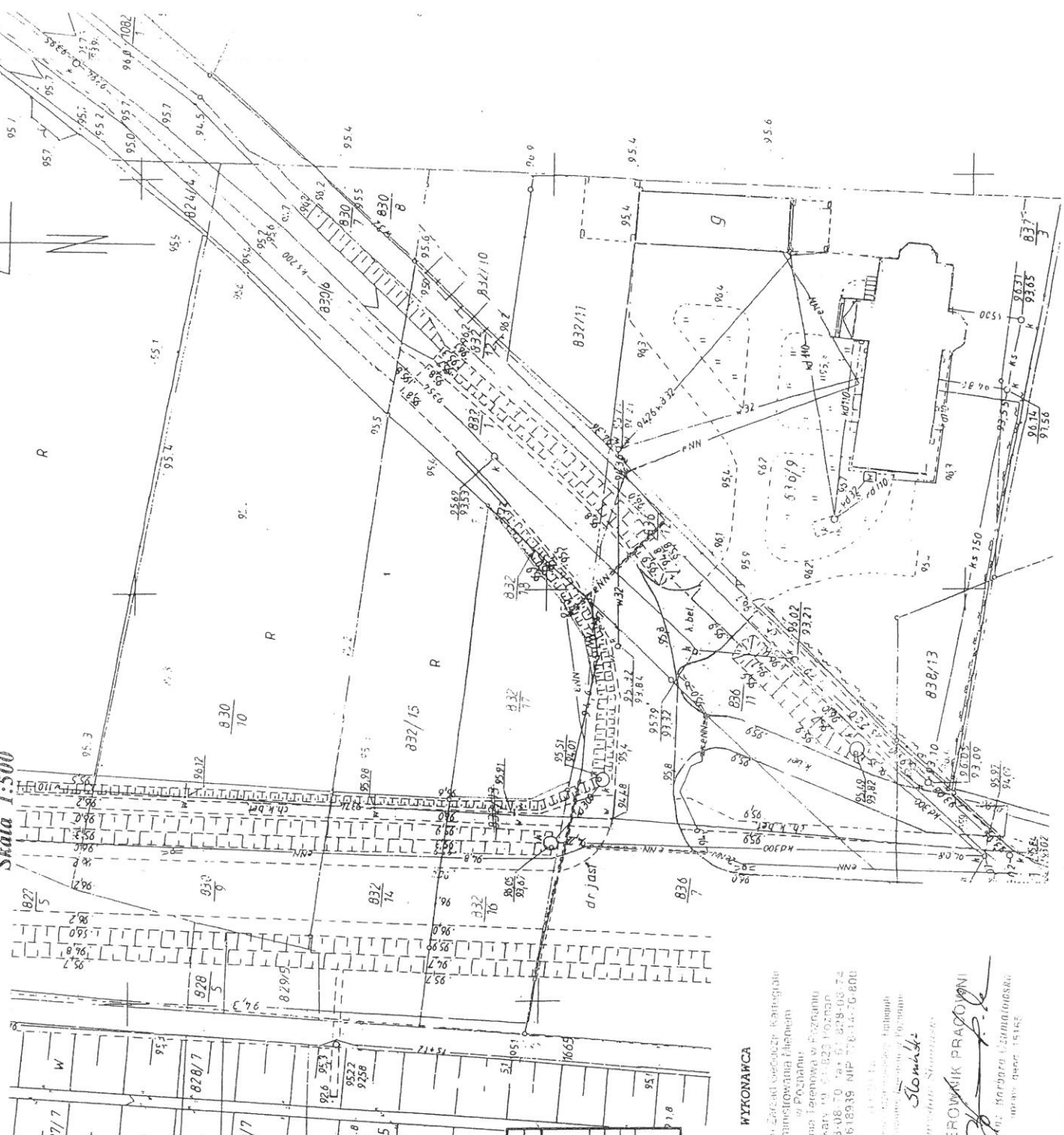
**MAPA Z PROJEKTEM PODZIAŁU NIERUCHOMOŚCI  
PRACOWANYM W TRYBIE PRZEPISÓW USTAWY  
O GOSPODARCE NIERUCHOMOŚCIAMI**

Niniejszy projekt podziału nieruchomości został zatwierdzony przez Burmistrza Gminy i Miasta Kleczew z dnia 19.08.2014r. Nr 826/1.

**SZKIC ORIENTACYJNY**  
Skala 1:25000



Skala 1:500



Stan przed podziałem		Stan po podziale			
Nr Oznaczenia	Nr działki	Nr dz. Proj.	Rodzaj użytków gruntowych	Klasa gleb	Pole powierzchni
0001	G.789	832/13	drogi		0,0819
		832/16	drogi		0,0391
		832/17	drogi		0,0395
		832/18	drogi		0,0033
		Razem przed podziałem			0,0819
		Razem po podziale			0,0819

Słowne: osiemset dziewiętnaście m. kw.

Oznaczenie kancelaryjne zgłoszenia pracy geod. 3094/09/2013  
Województwo: wielkopolskie  
Powiat: komiński  
Jednostka ewidencyjna: 301004 4- Kleczew- Miasto  
Obręb ewidencyjny: 0001 - Kleczew  
Arkusz mapy ewidencyjnej: 15 Sekcja: 424.142.242.4  
Działka ewidencyjna: 832/13  
Ks. wiecz: KNIN/00069909/7  
Powierzchnia: 819m<sup>2</sup>  
Właściciel: Województwo Wielkopolskie

**WYKONAWCA**  
Biuro Geodezyjne i Kartograficzne  
Archiwizacja Działek  
w Poznaniu  
ul. Piłsudskiego 10, 61-823 Poznań  
Tel. 61 828-0870, 61 61 828-0874  
Regon 301618939, NIP 781-611-76-800  
KRS 000042424  
Kierownik: Słomka  
KIEROWNIK PRACOWNI  
mgr inż. Karolina Ładna-Łobas  
mgr inż. Piotr Łasiecki

Stan aktualny na dzień 17.04.2014r.