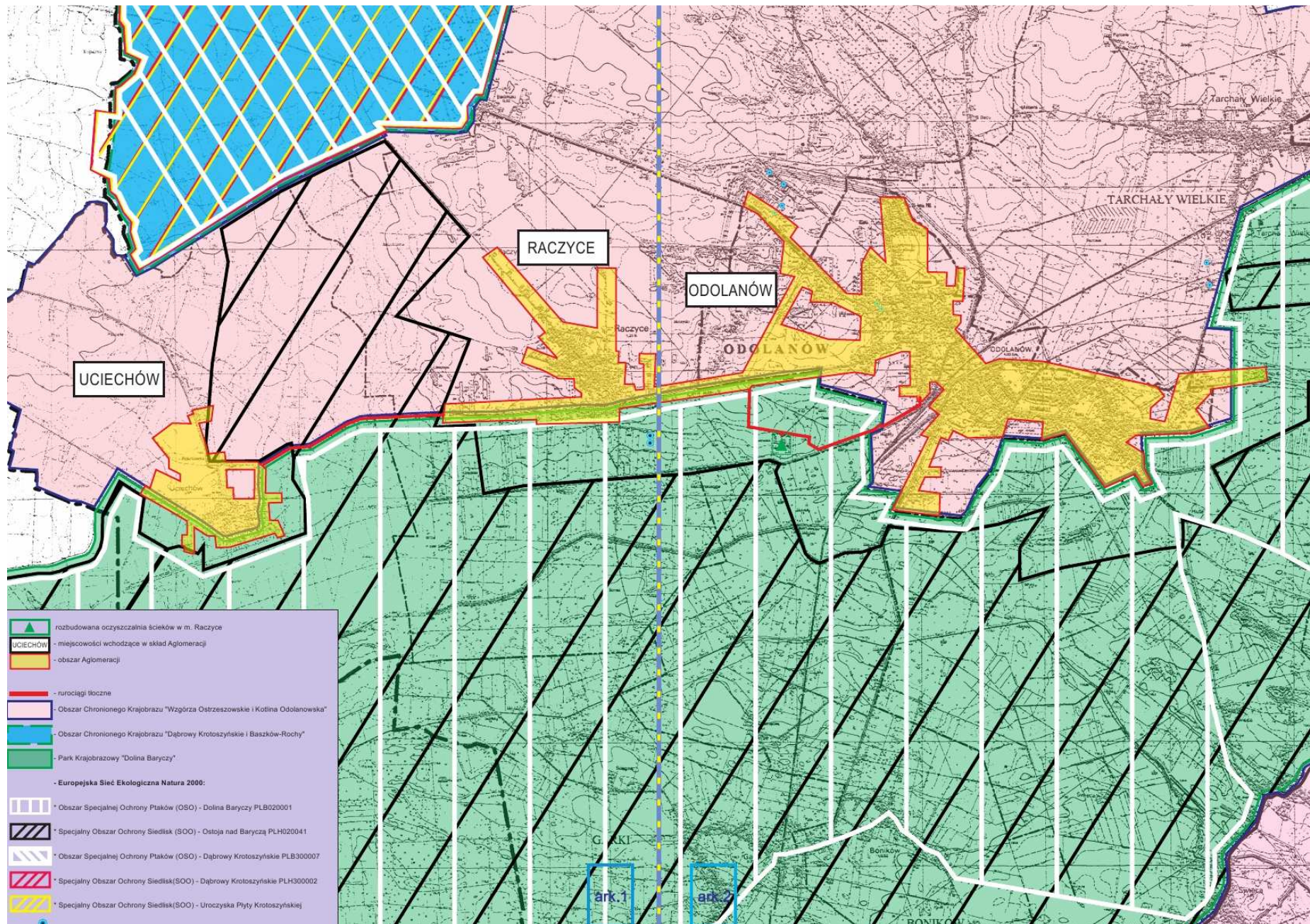
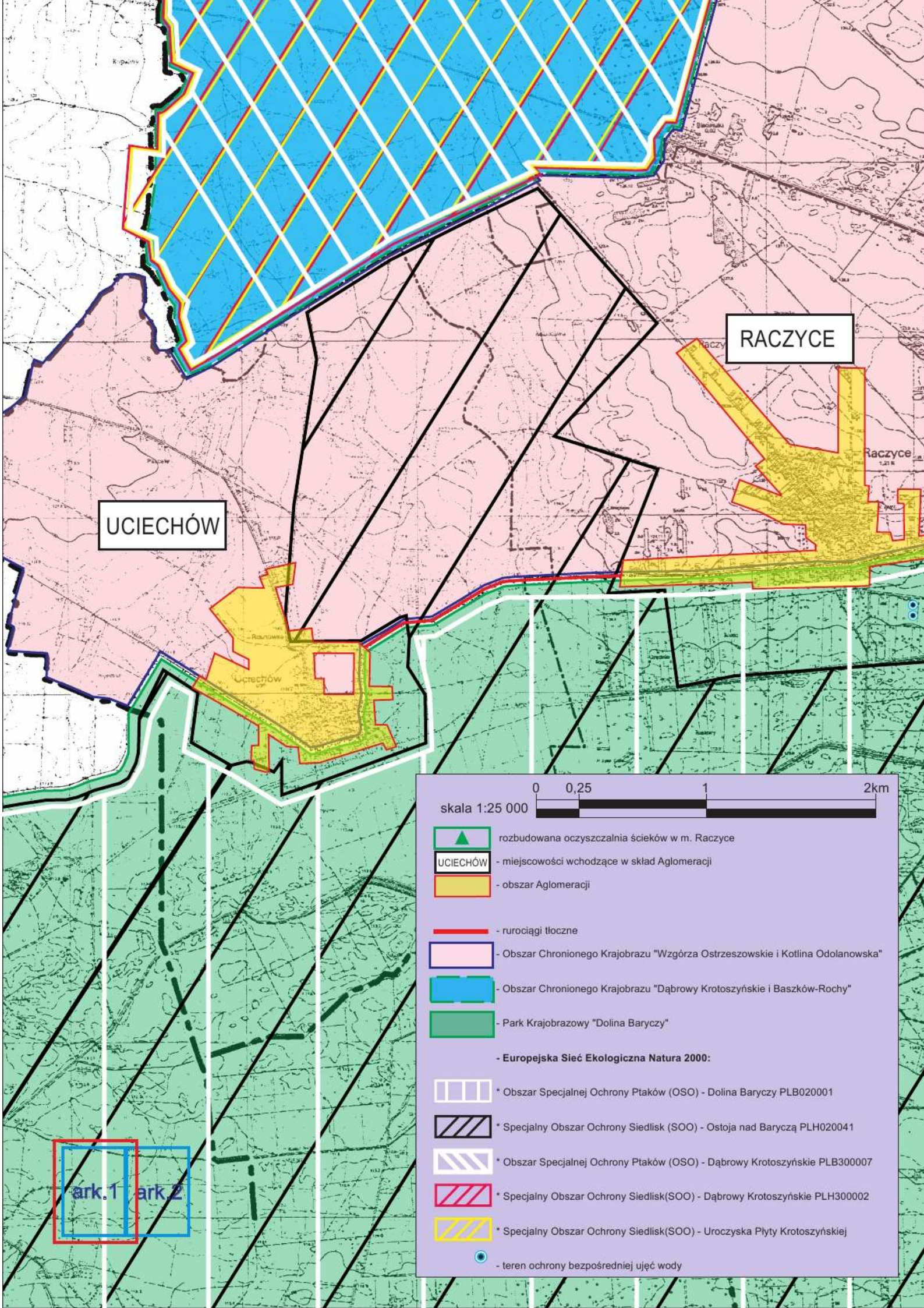


Załącznik do uchwały Nr VI/154/15  
Sejmiku Województwa Wielkopolskiego  
z dnia 27 kwietnia 2015 roku





UCIECHÓW

RACZYCE

ark. 1 ark. 2

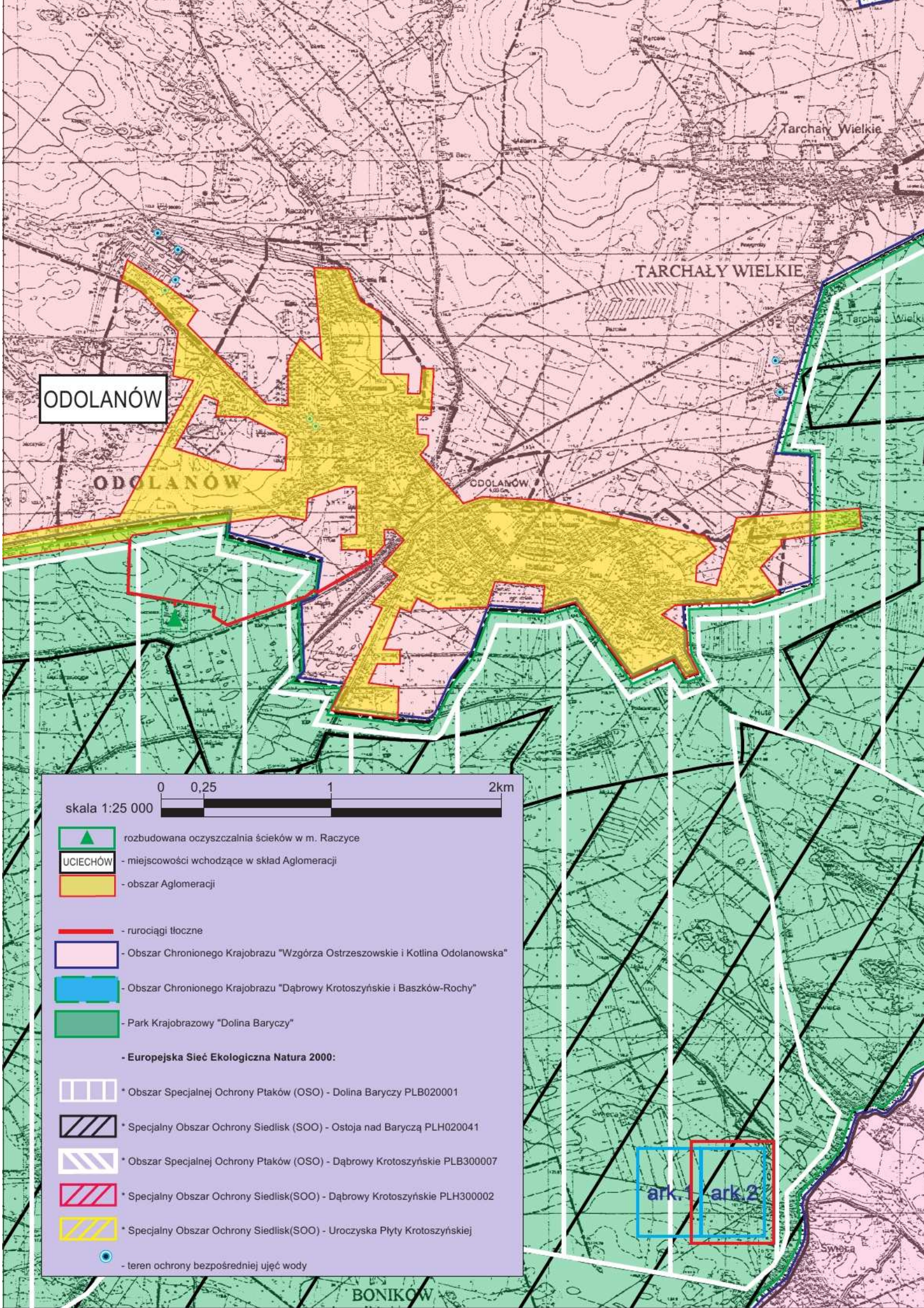
skala 1:25 000

0 0,25 1 2km

-  rozbudowana oczyszczalnia ścieków w m. Raczyce
-  - miejscowości wchodzące w skład Aglomeracji
-  - obszar Aglomeracji
-  - rurociągi tłoczne
-  - Obszar Chronionego Krajobrazu "Wzgórze Ostrzeszowskie i Kotlina Odolanowska"
-  - Obszar Chronionego Krajobrazu "Dąbrowy Krotoszyńskie i Baszków-Rochy"
-  - Park Krajobrazowy "Dolina Baryczy"

**- Europejska Sieć Ekologiczna Natura 2000:**

-  \* Obszar Specjalnej Ochrony Ptaków (OSO) - Dolina Baryczy PLB020001
-  \* Specjalny Obszar Ochrony Siedlisk (SOO) - Ostoja nad Baryczą PLH020041
-  \* Obszar Specjalnej Ochrony Ptaków (OSO) - Dąbrowy Krotoszyńskie PLB300007
-  \* Specjalny Obszar Ochrony Siedlisk(SOO) - Dąbrowy Krotoszyńskie PLH300002
-  \* Specjalny Obszar Ochrony Siedlisk(SOO) - Uroczyska Płyty Krotoszyńskiej
-  - teren ochrony bezpośredniej ujęć wody



ODOLANÓW

TARCHAŁY WIELKIE

ODOLANÓW

ODOLANÓW

Tarchały Wielkie



-  rozbudowana oczyszczalnia ścieków w m. Raczyce
-  - miejscowości wchodzące w skład Aglomeracji
-  - obszar Aglomeracji
-  - rurociągi tłoczne
-  - Obszar Chronionego Krajobrazu "Wzgórze Ostrzeszowskie i Kotlina Odolanowska"
-  - Obszar Chronionego Krajobrazu "Dąbrowy Krotoszyńskie i Baszków-Rochy"
-  - Park Krajobrazowy "Dolina Baryczy"
- Europejska Sieć Ekologiczna Natura 2000:**
-  \* Obszar Specjalnej Ochrony Ptaków (OSO) - Dolina Baryczy PLB020001
-  \* Specjalny Obszar Ochrony Siedlisk (SOO) - Ostoja nad Baryczą PLH020041
-  \* Obszar Specjalnej Ochrony Ptaków (OSO) - Dąbrowy Krotoszyńskie PLB300007
-  \* Specjalny Obszar Ochrony Siedlisk(SOO) - Dąbrowy Krotoszyńskie PLH300002
-  \* Specjalny Obszar Ochrony Siedlisk(SOO) - Uroczyska Płyty Krotoszyńskiej
-  - teren ochrony bezpośredniej ujęć wody

ark. 1 ark. 2

BONIKÓW