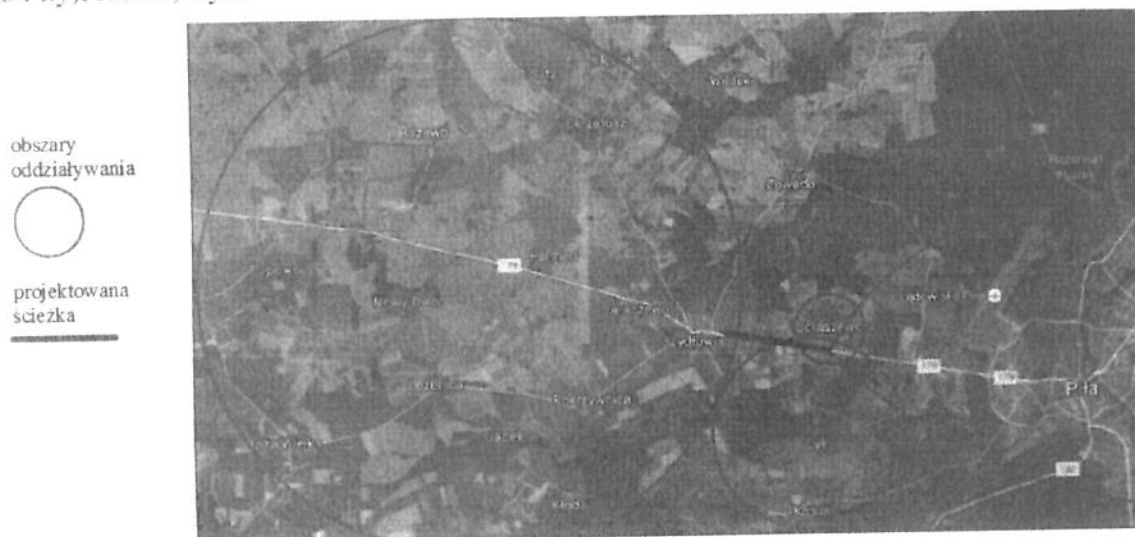

**Marszałek Województwa
Wielkopolskiego
Pan Marek Woźniak**

Szanowny Panie Marszałku,

Jako grupa radnych oraz mieszkańców z Gminy Szydłowo i okolic składamy społeczny wniosek o budowę ścieżki rowerowej na odcinku drogi wojewódzkiej 179 Szydłowo – Dolaszewo. Temat tego szlaku komunikacyjnego co jakiś czas jest ponawiany przez naszą lokalną społeczność. Wykonanie powyższego zadania niesie szereg korzyści dla naszego społeczeństwa. Budując około dwu i pół kilometrowy odcinek uzyskamy połączenie z miastem Piła, które realizując inwestycję ścieżki na trasie Piła – Dolaszewo, uczyniło pierwszy krok do oczekiwanego od lat połączenia dwóch sąsiednich podmiotów administracyjnych.

Zasięg oddziaływania ścieżki (rys.1) to miejscowości: Szydłowo, Pokrzywnica, Jaraczewo, Róża Wielka, Róża Mała, Nowy Dwór, Kolonia Leżenica, Furman, Gądek, Leżenica, Skrzatusz, Klęśnik, Pluty, Kłoda, Coch. Z tych miejscowości dojazd do Piły prowadzi przez miejscowość Szydłowo. Pozostałe miejscowości w zasięgu oddziaływania: Dolaszewo (na trasie do Piły), Kotuń, Cyk.



Rys.1 Zasięg oddziaływania ścieżki. źródło grafiki:
<https://www.google.pl/maps/@53.1502622,16.6167188,10646m/data=!3m1!1e3> 22.09.2015r.

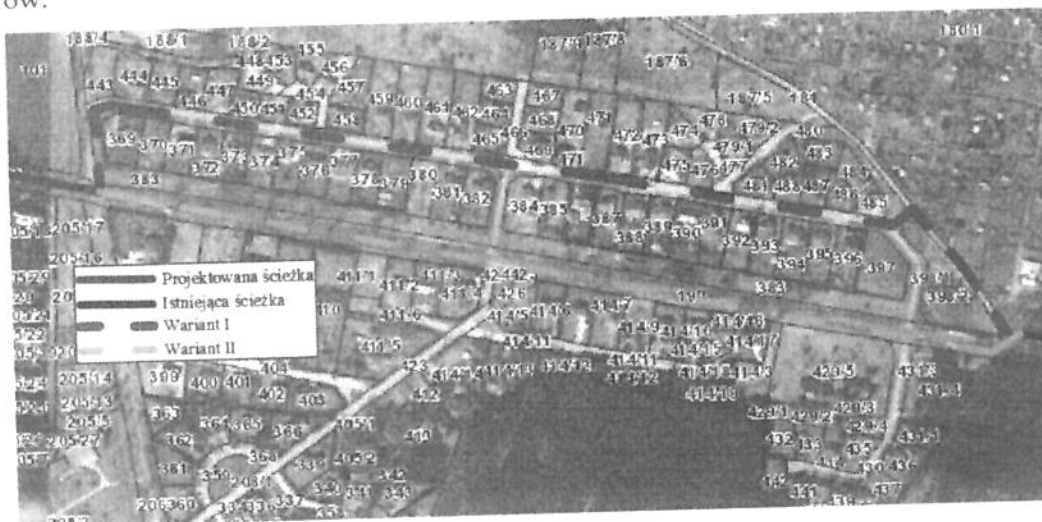
Intensywność ruchu na drodze wojewódzkiej 179 z roku na rok wzrasta. Przejazd rowerem tej trasy jest bardzo niebezpieczny i uciążliwy. Należy dodać, iż popularność aktywności rowerowej i pieszej przeżywa swój renesans zarówno u nas, jak i w całej Polsce. Połączenie Piły z

Szydłowym szlakiem rekreacyjnym pozwoli na aktywne a nie pasywne (samochodem bądź autobusem) komunikowanie się tej części gminy ze stolicą północnej Wielkopolski. Znaczna część osób skorzysta ze ścieżki jako formy przejazdu do zakładu pracy, znajdującego się na terenie Piły.

Zbiórka podpisów pod poparciem wniosku okazała się wielkim sukcesem, nastąpiło pospolite ruszenie. W zbiórkę zaangażowało się wielu społeczników. Powodzenie tej inicjatywy może być impulsem do budowy społeczeństwa obywatelskiego, czego tak mocno nam brakuje w tej części Wielkopolski, impulsem do pokazania społeczeństwu, że ich głos się liczy.

Do wniosku zebraliśmy 1448 podpisów mieszkańców regionu. Niestety z przykrością stwierdzamy, że w formularz na podpisy wkradł się błąd. W tytule zamiast sformułowania Urząd Marszałkowski Województwa Wielkopolskiego użyte zostało sformułowanie Wielkopolski Urząd Wojewódzki. Błąd ten został wykryty w późnym etapie, dlatego liczymy na wyrozumiałość przy uwzględnieniu podpisów do wniosku. Liczymy, że cała pozytywna energia skumulowana przy zbiorce nie zostanie zaprzepaszczona przez niedopatrzenie. Jesteśmy pewni że w przypadku pozytywnego rozpatrzenia wniosku społecznicy z Gminy Szydłowo będą bardziej świadomi w tytułowaniu pism.

Proponujemy dwa warianty poprowadzenia ciągu komunikacyjnego w miejscowości Dolaszewo (rys.2). Wariant pierwszy to poprowadzenie ruchu przez osiedle mieszkaniowe, dzięki temu rozwiązaniu długość ścieżki oscyluje w granicach 2,4 km. Wariant drugi przewiduje przedłużenie odcinka wzdłuż drogi wojewódzkiej, długość inwestycji wzrosłaby o około 860 metrów.



Rys.1 Proponowane warianty.

źródło grafiki: http://mapy.geoportal.gov.pl/imap/?gpmmap=gp0&actions=acShowServices_KATASTER 22.09.2015r.

Wniosek poparli Posłowie na sejm Rzeczypospolitej Polski VII kadencji z naszego okręgu wyborczego: Maria Janyska, Stanisław Chmielewski, Maks Kraczkowski, Stanisław Kalemba, Romuald Ajchler.

Z poważaniem, radni z obszaru oddziaływania projektu, którzy złożyli podpis na formularzu: Tobiasz Wiesiołek, Krzysztof Urbanowicz, Tomasz Biniek, Adam Jasiak, Mieczysław Dubowy, Krzysztof Herman, Emilia Kałucka, Jacek Kliś, Andrzej Szak, Tadeusz Madaj oraz mieszkańcy regionu podpisani na formularzach.

Do wiadomości:

1. Wójt Gminy Szydłowo.
2. Przewodniczący Rady Gminy Szydłowo.
3. Radni Gminy Szydłowo.
4. Wielkopolski Zarząd Dróg Wojewódzkich.
5. Przewodniczący Sejmiku Województwa Wielkopolskiego.
6. Radni Sejmiku Województwa Wielkopolskiego.
7. a/a