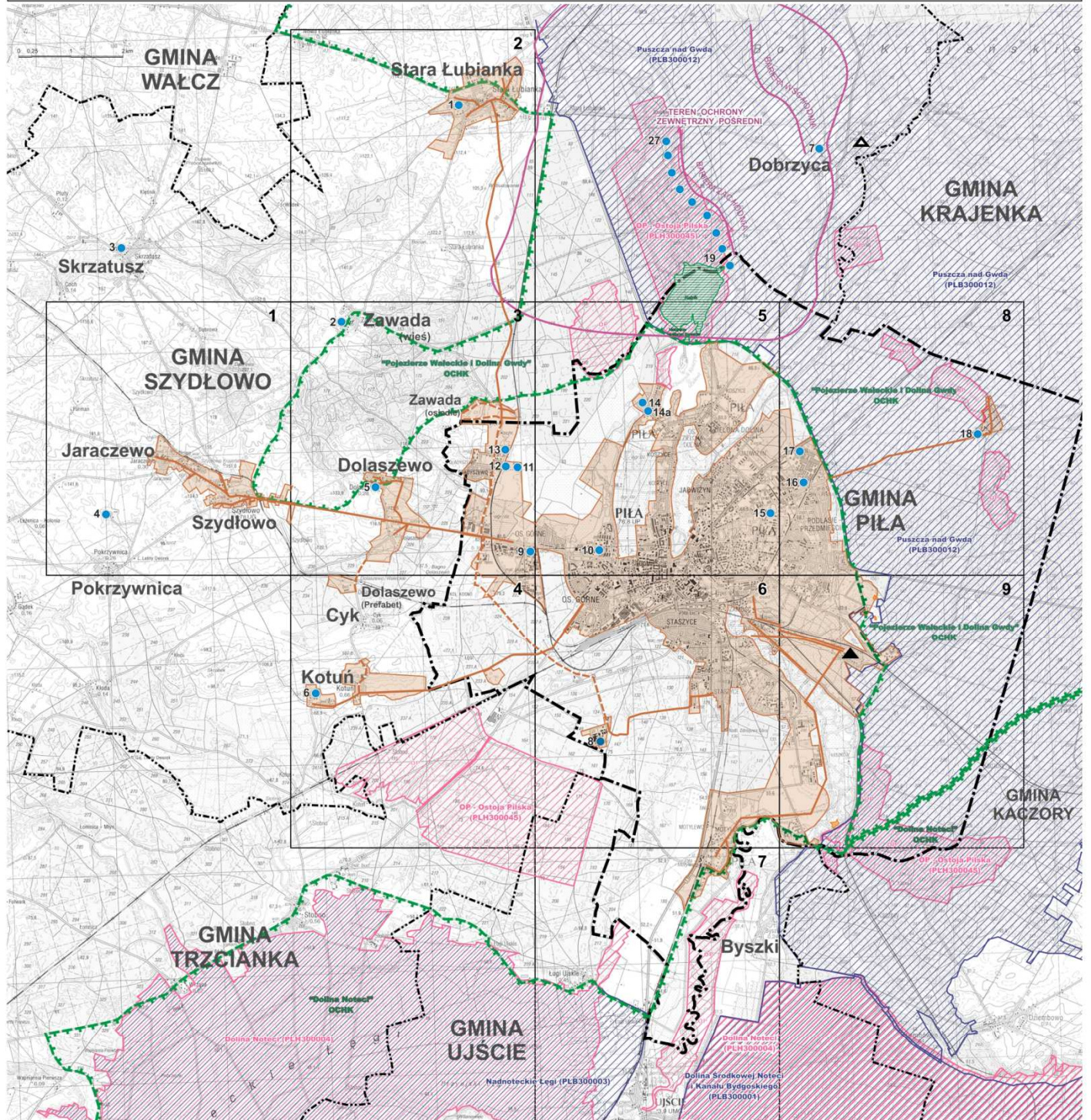


# OBSZAR I GRANICE AGLOMERACJI PIŁA

## ARKUSZ 0



### LEGENDA:

- |   |  |   |  |
|---|--|---|--|
|  | OCSZCZALNIA ŚCIEKÓW "GWDA" (ZBIORCZA) W PIŁE       |  | OBSZARY OBJĘTE OCHRONĄ PRAWNĄ NA PODSTAWIE USTAWY O OCHRONIE PRZYRODY: |
|  | OCSZCZALNIA ŚCIEKÓW "DOBRYCA" (LOKALNA) W DOBRZYCY |  | rezerwy ("Kuźnik", „Nietoperze w Starym Browarze")                     |
|  | OBSZAR AGLOMERACJI                                 |  | obszary Natura 2000  |
|  | KOLEKTORY SANITARNE ISTNIEJĄCE                     |  | - obszary specjalnej ochrony ptaków (OSO)                              |
|  | KOLEKTORY SANITARNE PLANOWANE                      |  | - specjalne obszary ochrony siedlisk (SOO)                             |
|  | UJĘCIA WODY  |  | granice obszarów chronionego krajobrazu (OCHK)                         |
|  | TEREN OCHRONY POŚREDNI ZEWNĘTRZNY                  |  | użytki ekologiczne   |
|   |  |  | GRANICE GMIN   |
|   |  |  | GRANICA MIASTA   |
|   |  |  | PODZIAŁ OBSZARU ZASIĘGU AGLOMERACJI NA ARKUSZE                         |

# OBSZAR I GRANICE AGLOMERACJI PIŁA

0 0,25 1 2km

skala 1:25 000

ARKUSZ 1



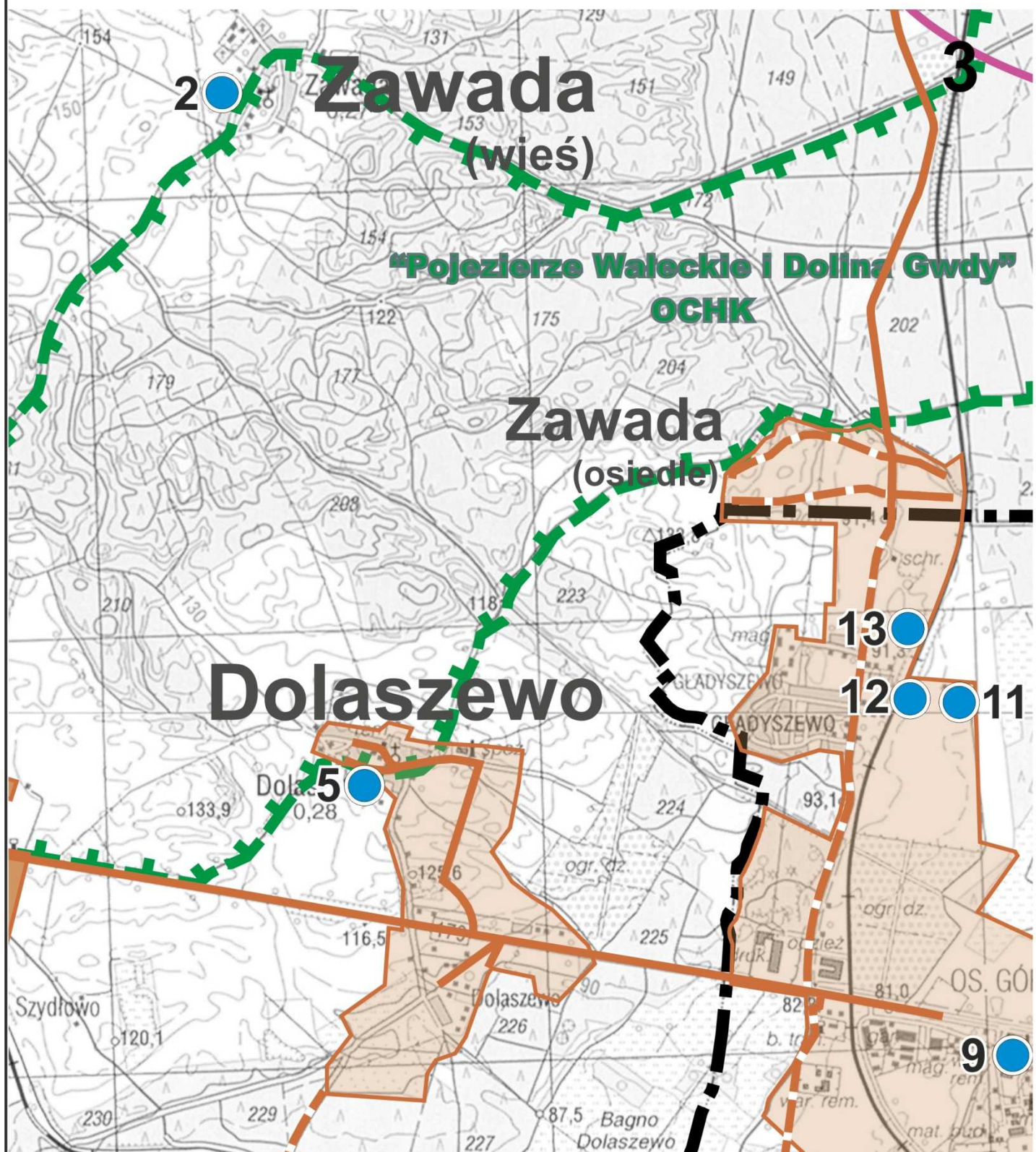


# OBSZAR I GRANICE AGLOMERACJI PIŁA

0 0,25 1 2km

ARKUSZ 3

skala 1:25 000



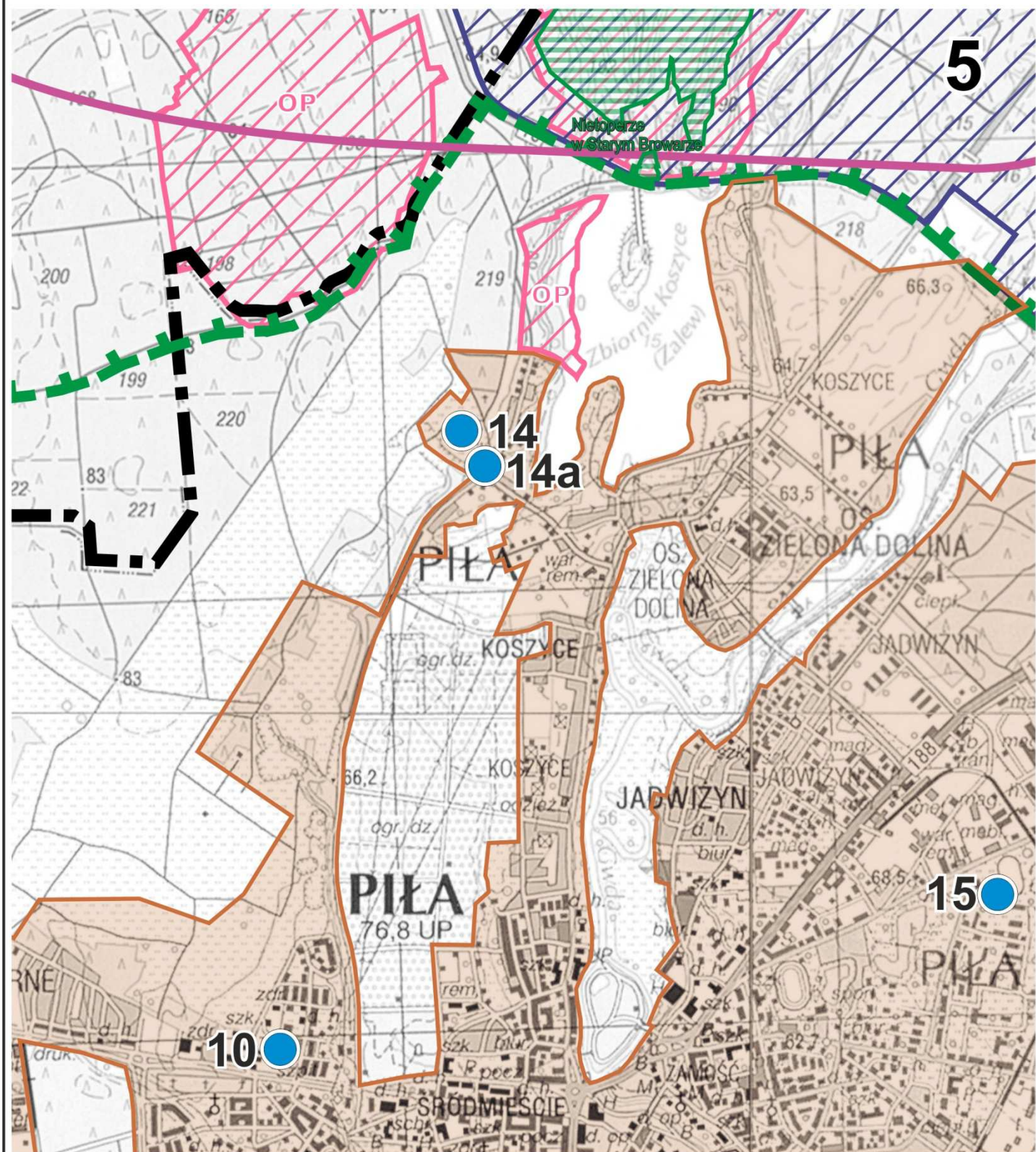


# OBSZAR I GRANICE AGLOMERACJI PIŁA

0 0,25 1 2km

ARKUSZ 5

skala 1:25 000

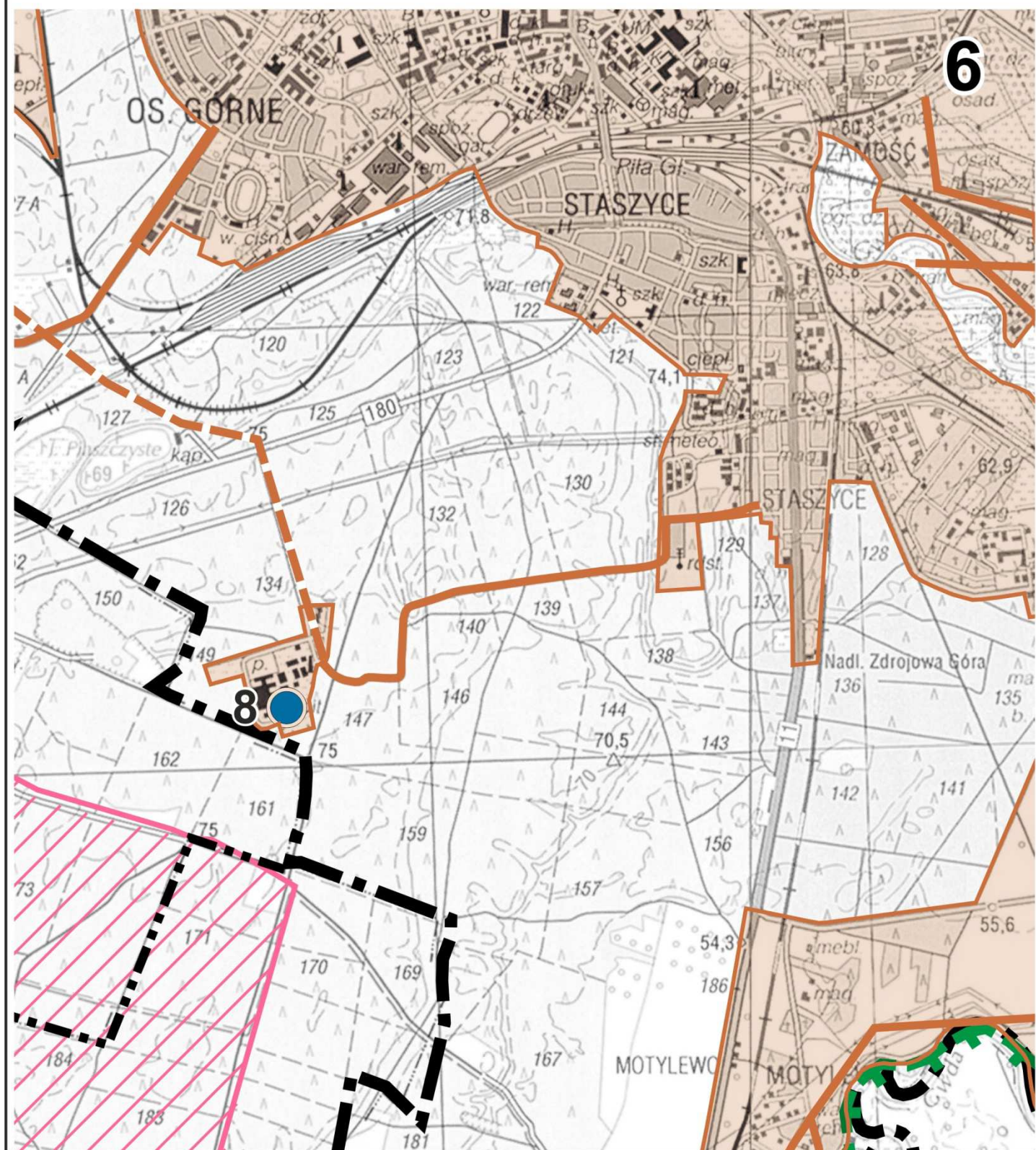


# OBSZAR I GRANICE AGLOMERACJI PIŁA

0 0,25 1 2km

ARKUSZ 6

skala 1:25 000



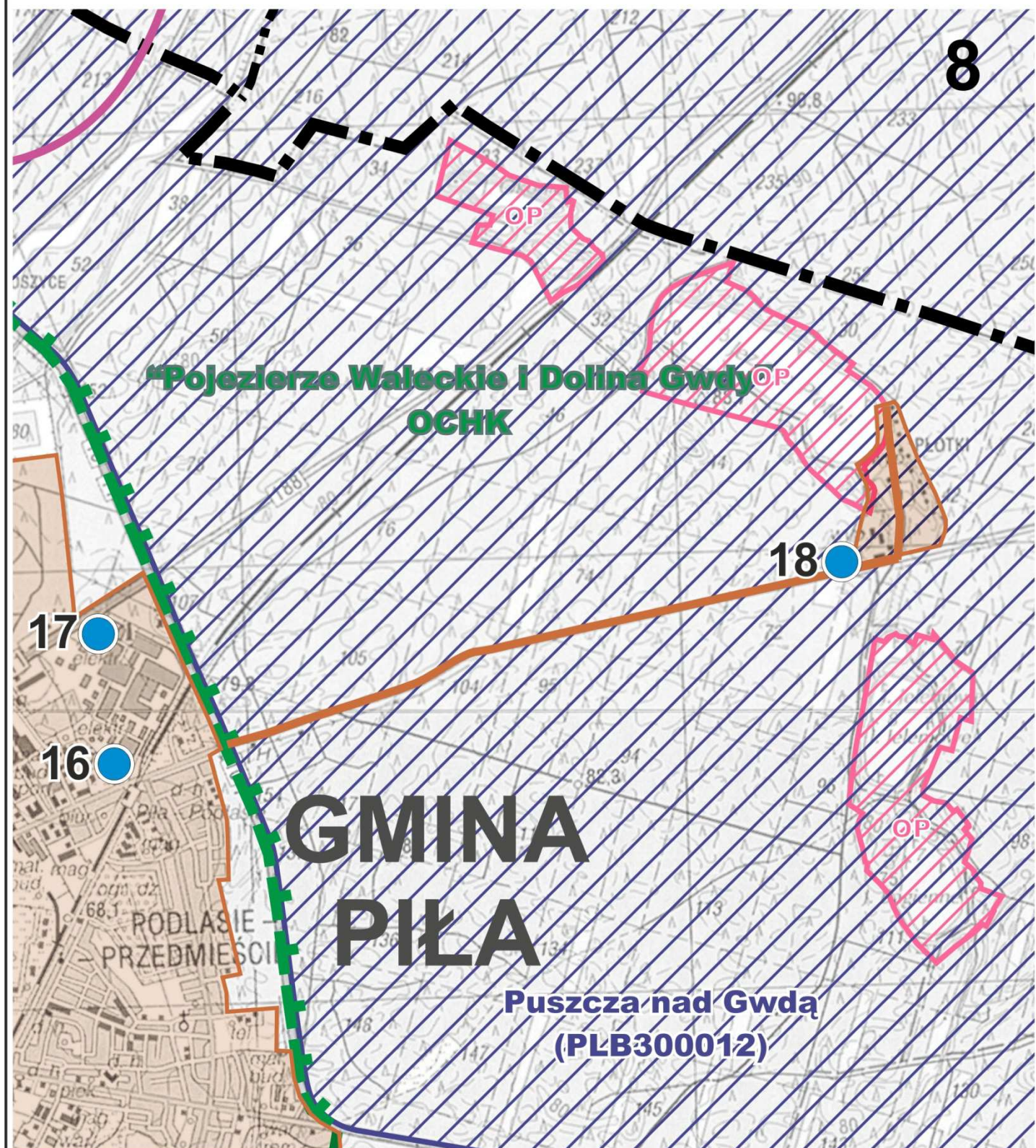




# OBSZAR I GRANICE AGLOMERACJI PIŁA

0 0,25 1 2km  
skala 1:25 000

ARKUSZ 8



# OBSZAR I GRANICE AGLOMERACJI PIŁA

0 0,25 1 2km

skala 1:25 000

ARKUSZ 9

