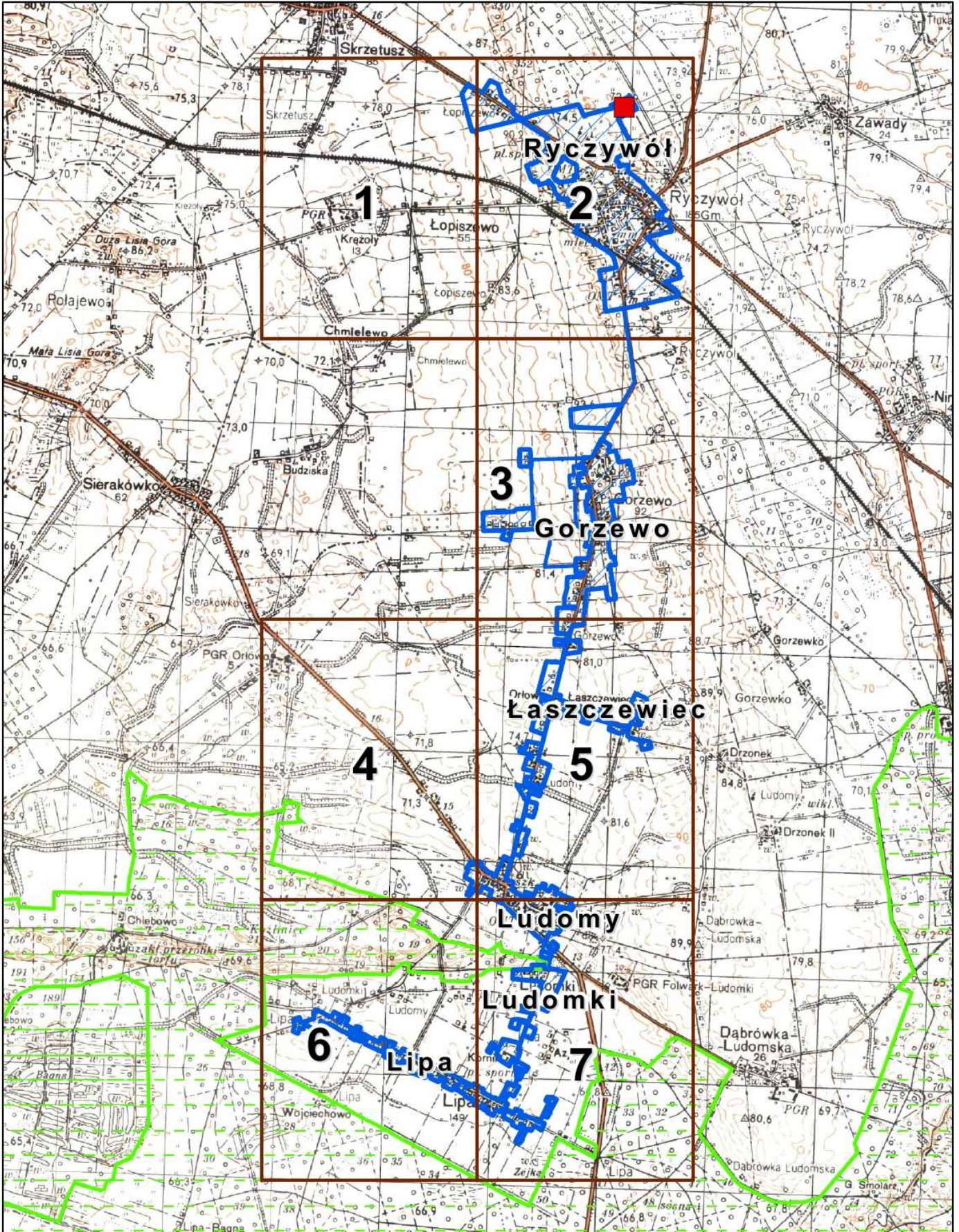


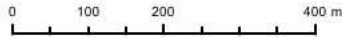
## Obszar i granice aglomeracji Ryczywół Podział na arkusze



# Obszar i granice aglomeracji Ryczywół



1:10 000



ujęcie wód



obszar i granice aglomeracji

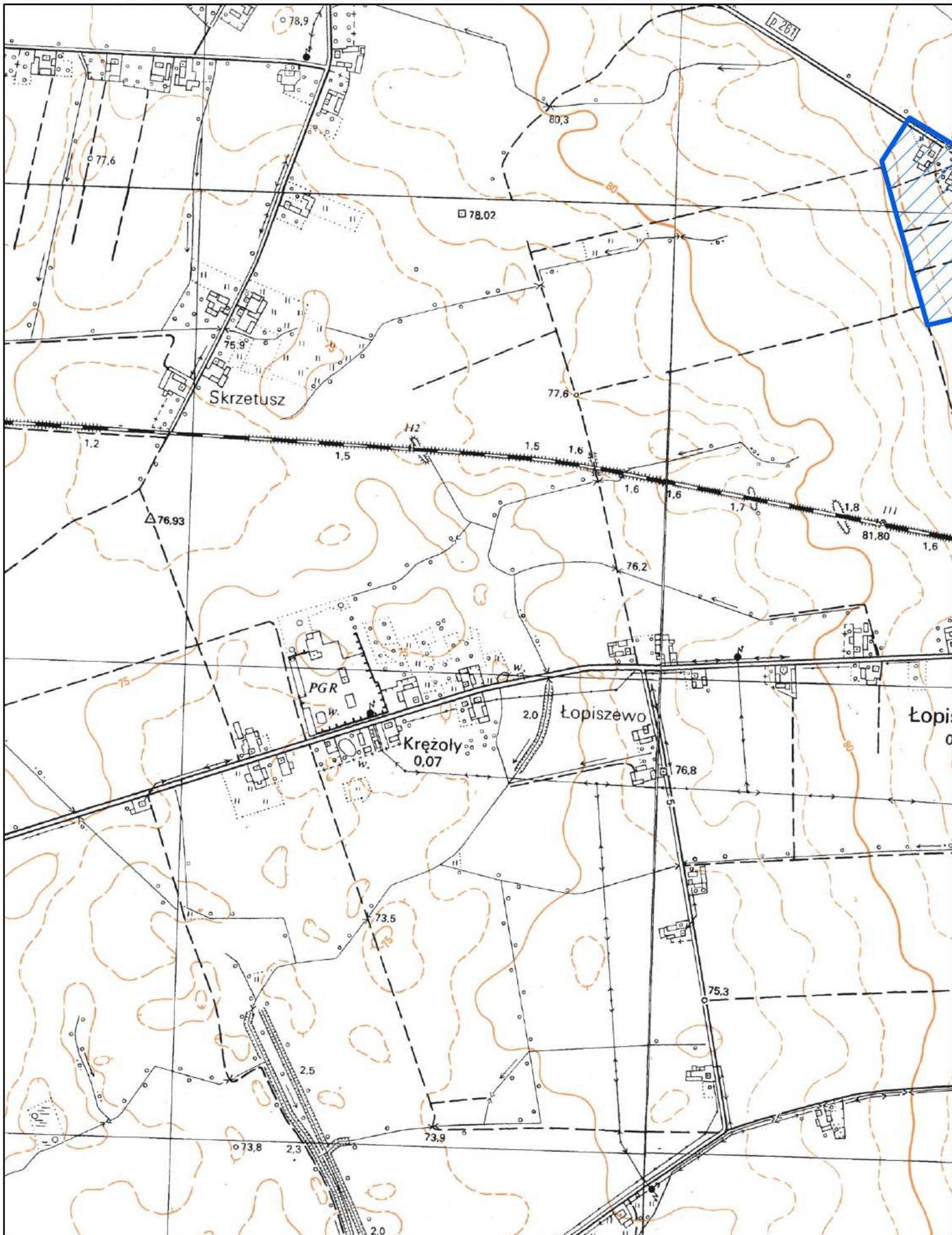


Obszar Natura 2000



oczyszczalnia ścieków

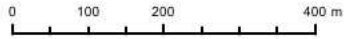
Arkusz 1



# Obszar i granice aglomeracji Ryczywół



1:10 000



ujęcie wód



obszar i granice aglomeracji

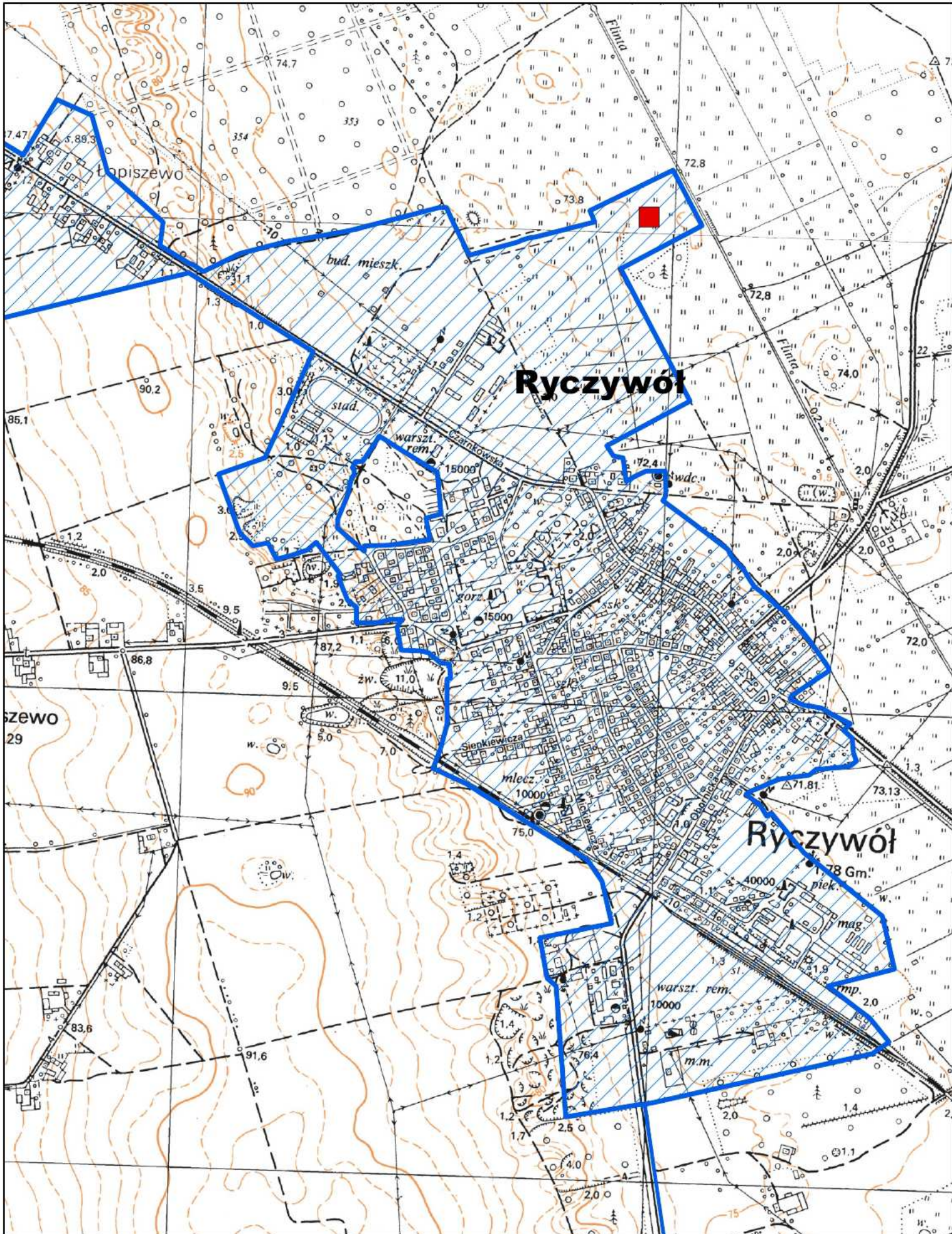


Obszar Natura 2000



oczyszczalnia ścieków

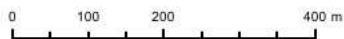
Arkusz 2



# Obszar i granice aglomeracji Ryczywół



1:10 000



Arkusz 3



ujęcie wód



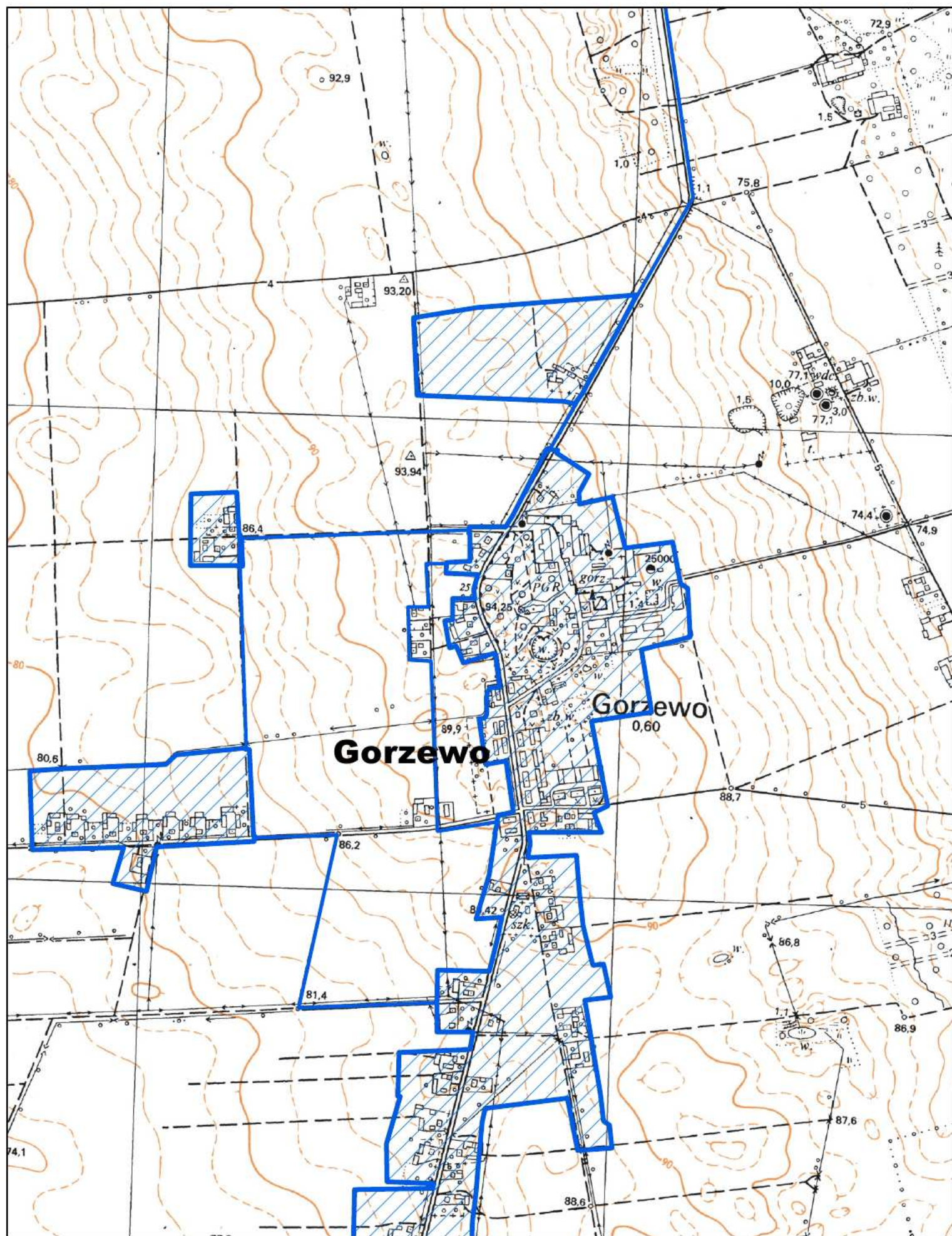
obszar i granice aglomeracji



Obszar Natura 2000



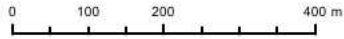
oczyszczalnia ścieków



# Obszar i granice aglomeracji Ryczywół



1:10 000



ujęcie wód



obszar i granice aglomeracji

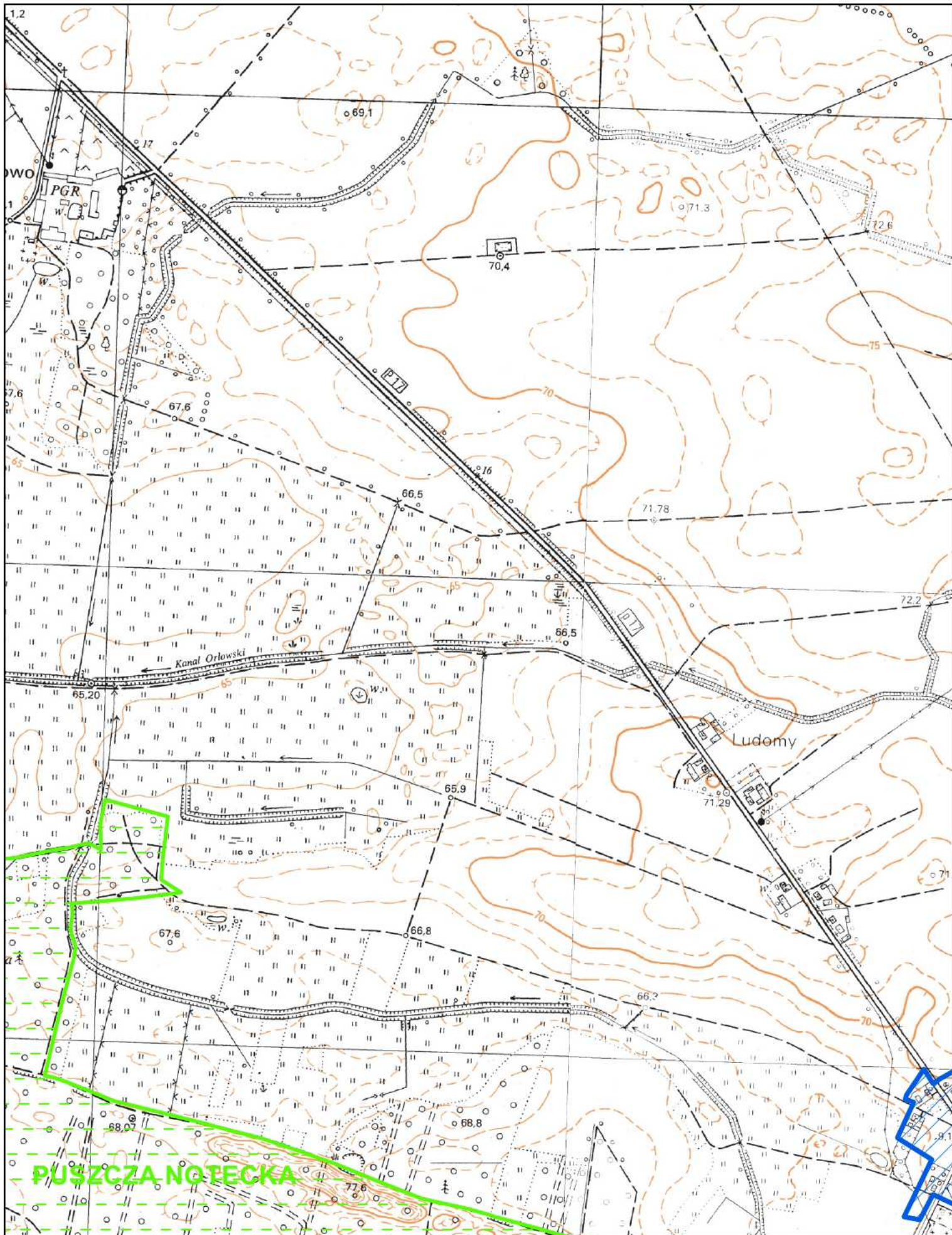


Obszar Natura 2000



oczyszczalnia ścieków

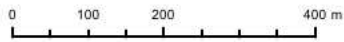
Arkusz 4



# Obszar i granice aglomeracji Ryczywół



1:10 000



Arkusz 5



ujęcie wód



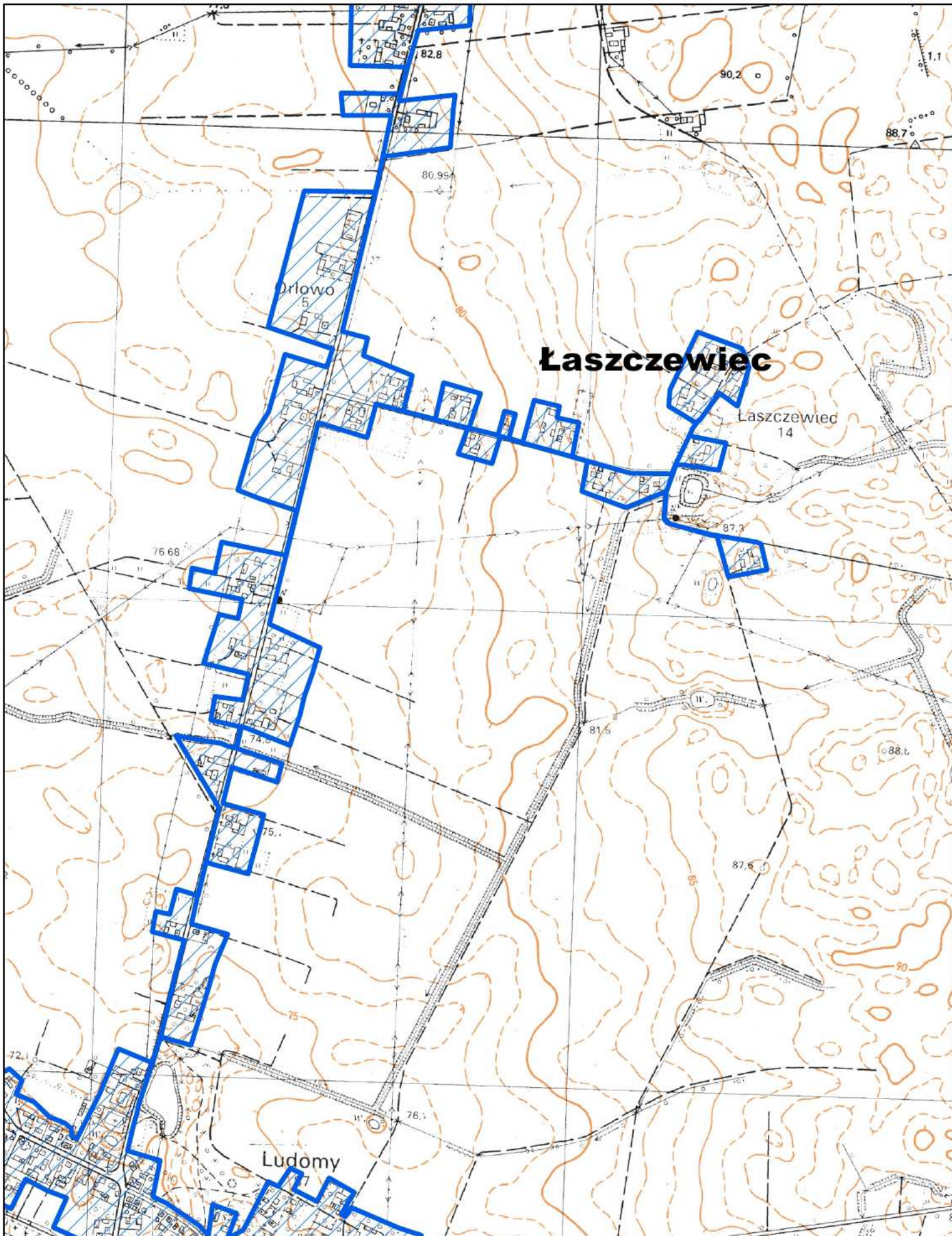
obszar i granice aglomeracji



Obszar Natura 2000



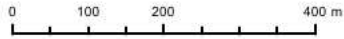
oczyszczalnia ścieków



# Obszar i granice aglomeracji Ryczywót



1:10 000



Arkusz 6



ujęcie wód



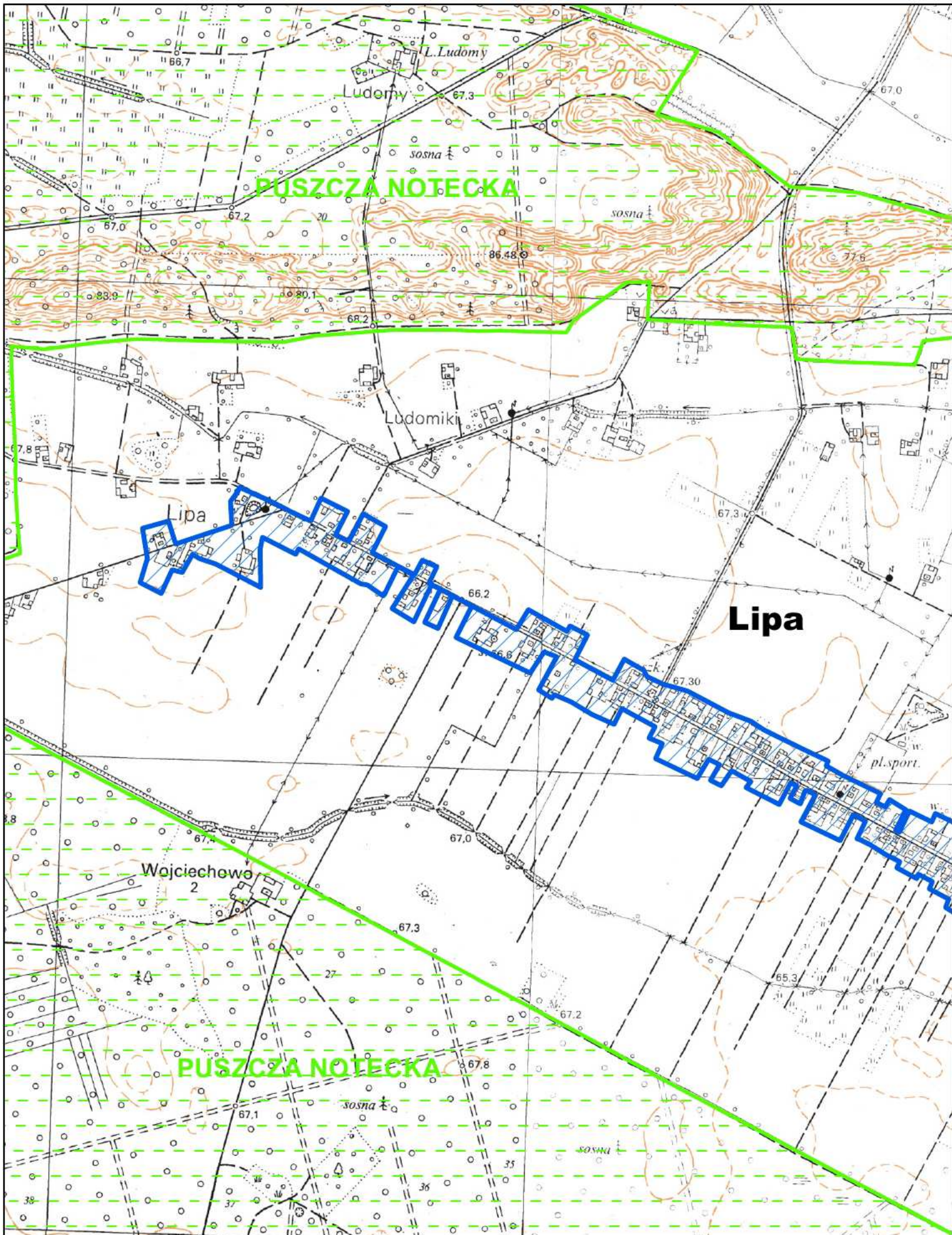
obszar i granice aglomeracji



Obszar Natura 2000



oczyszczalnia ścieków

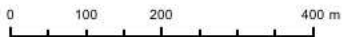


# Obszar i granice aglomeracji Ryczywół



Arkusz 7

1:10 000



ujęcie wód



obszar i granice aglomeracji



Obszar Natura 2000



oczyszczalnia ścieków

