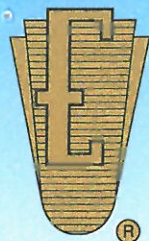


RZECZOZNAWCY TECHNIKI SAMOCHODOWEJ, RUCHU DROGOWEGO, MASZYN I URZĄDZEŃ



RZECZOZNAWCY - MOT.

Spółka z o.o. w Poznaniu

Ekspertyzy wykonują rzeczoznawcy
STOWARZYSZENIA RZECZOZNAWCÓW
TECHNIKI SAMOCHODOWEJ I RUCHU DROGOWEGO

Rok założenia 1948 r.



należącego do FIEA – Międzynarodowej Federacji Ekspertów Samochodowych

61-896 Poznań, ul. Towarowa 35/37 (biurowiec DELTA), tel. 61 853 78 87, 61 853 74 49, tel./fax 61 853 78 97

e-mail: biuro@rzeczoznawcy-mot.poznan.pl, <http://www.rzeczoznawcy-mot.pl>

WYCENA Nr: POP/175/4/18

z dnia: 2018/05/24

Wykonawca wyceny : mgr inż. P. Giżewski (RS000427), mgr inż. K. Howil (RS001238)

Zleceniodawca: Województwo Wielkopolskie

Adres: Al. Niepodległości 34, 61-714 Poznań

Zadanie: Ocena stanu technicznego i określenie wartości rynkowej pojazdu

DANE IDENTYFIKACYJNE POJAZDU (*)

Dane: [O] VI-2018

Marka: FSO-WARSZAWA Model pojazdu: Polonez Caro 1.6 Kat. MR'97
Wersja: PLUS GLi Nr rejestracyjny: PZB 041Z Rok prod.: 1997
Rodzaj pojazdu: Samochód osobowy

Nr identyfikacyjny (VIN) SUPB01CEHVW881319
Data pierwszej rejestracji 1997/06/24
Wskazanie drogomierza 97586 km
Okres eksploatacji pojazdu (97/06/24-18/06/04) 251 mies.
Kolor powłoki lakierowej, (rodzaj lakieru) zielony 2-warstwowy z efektem metalicznym
Dop. masa całk. 1550 kg
Rodzaj nadwozia liftback 5 drzwiowy
Rodzaj silnika z zapłonem iskrowym (wtrysk)
Pojemność / Moc silnika 1598 ccm / 57kW (77KM)
Liczba cylindrów / Układ cylindrów / Liczba zaworów 4 / rządowy / 8
Rodzaj skrzyni biegów manualna
Rodzaj napędu tylny (4x2)

WYPOSAŻENIE STANDARDOWE

L.p.	Nazwa elementu wyposażenia	L.p.	Nazwa elementu wyposażenia
1	Antena radiowa dachowa	7	Popychacze zaworów z regul. hydrauliczną
2	Głośniki w drzwiach przednich	8	Układ zasilania firmy BOSCH
3	Hamulce Lucas	9	Wspomaganie układu kierowniczego
4	Katalizator	10	Zagłówki siedzeń tylnych 2 szt.
5	Kolumna kierownicy regulowana	11	Zderzaki i listwy ochronne w kolorze nadwozia
6	Opony 185/70 R13		

WYPOSAŻENIE DODATKOWE

L.p.	Nazwa elementu wyposażenia	Wartość [PLN]
1	Lakier metalizowany	15

OPIS ZAMONTOWANEGO W POJEŹDZIE OGUMIENIA

Koło	Marka, typ	Bieżnik	Zużycie
Przednie lewe:	DĘBICA 185/70 R13 86T	FRIGO 2 TL	50
Przednie prawe:	DĘBICA 185/70 R13 86T	FRIGO 2 TL	50
Tylne lewe:	DĘBICA 185/70 R13 86T	FRIGO 2 TL	50
Tylne prawe:	DĘBICA 185/70 R13 86T	FRIGO 2 TL	50

OPISY DOTYCZĄCE POJAZDU

SILNIK:

Stwierdzono:

- Brak możliwości uruchomienia silnika. Komora silnika brudna, zaoliwiona.
 Układ chłodzenia szczelny, brak wycieków.
 Naloty korozji na elementach układu wydechowego.

PODWOZIE:

Stwierdzono:

- Zespoły i mechanizmy podwozia są kompletne, ich stopień zużycia odpowiedni do przebiegu i okresu użytkowania. Brak możliwości przeprowadzenia szczegółowych badań.
 Wad, braków i usterek nie zaobserwowano.

NADWOZIE: typ liftback 5-drzwiowe, 5-cio osobowe, lakier uni kolor zielony,

Stwierdzono:

- pas przedni - ogniska korozji,
- pokrywa komory silnika - punktowe odpryski lakieru,
- drzwi przednie lewe - odpryski na krawędzi,
- błotnik tylny lewy - wgnieciony, korozja,

OSPRZĘT I WYPOSAŻENIE POJAZDU:

Kompletne, sprawne technicznie.

Stwierdzono:

- zderzak przedni - przetarty
- zderzak tylny - rysy,
- pokrętko szyby drzwi P L - uszkodzone,
- reflektor lewy z kierunkowskazem - uszkodzone,
- tapicerka - poplamiona, brudna,
- szyba przednia - wymieniona na nieoryginalną NordGlass.

KOREKTY

WARTOŚĆ BAZOWA BRUTTO (253 mies.) *	950 PLN
KOREKTA ZA WYPOSAŻENIE DODATKOWE	15 PLN

Wyposażenie pojazdu powoduje powiększenie wartości pojazdu, gdy jest wyposażeniem ponadstandardowym oraz jest sprawne, czyli zdolne do spełnienia swojej funkcji. Wielkość korekty wartości bazowej, związanej z wyposażeniem dodatkowym pojazdu została określona na podstawie udziału tego wyposażenia w wartości standardowo wyposażonego nowego pojazdu z uwzględnieniem amortyzacji pojazdu i zwiększonej amortyzacji jego wyposażenia.

KOREKTA ZA PRZEBIEG	172 PLN
---------------------	---------

Korekta uwzględnia wpływ przebiegu pojazdu na jego wartość. Wartość bazowa została określona dla przebiegu normatywnego 293 000 km. Zweryfikowany przebieg wycenianego pojazdu jest mniejszy od normatywnego o - 195 414 km. Powoduje to zastosowanie korekty wartości w wysokości 17,83%.

KOREKTY RÓŻNE	- 150 PLN
---------------	-----------

W tym:

Konieczne naprawy pojazdu

[%] Wart. [PLN]

-13,2 - 150

Konieczność wykonania naprawy wycenianego pojazdu jest podstawą do obniżenia jego wartości w stosunku do wartości pojazdu sprawnego. O wielkości korekty decyduje koszt naprawy przywracającej pojazd do stanu technicznego odpowiedniego do okresu użytkowania pojazdu, jego przebiegu i ogólnego stanu technicznego.

Wartość rynkowa brutto wyżej zidentyfikowanego pojazdu, określona na dzień 4 czerwca 2018 roku wynosi:

1000 PLN

(słownie: jeden tysiąc złotych)

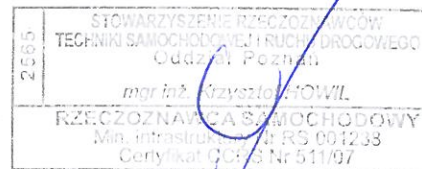
w tym VAT (23,0%) 186,99 PLN

Wartość określono na podstawie:

- notowań wartości rynkowych ustalonych przez wykonawcę opinii,
- korekt mających wpływ na wartość pojazdu.

PEŁNOMOCNIK ZARZĄDU

mgr inż. Grzegorz Albrecht



RZECZOZNAWCY TECHNIKI SAMOCHODOWEJ,
RUCHU DROGOWEGO, MASZYN I URZĄDZEŃ

RZECZOZNAWCY - MOT.

Spółka z o.o.
61-896 Poznań, ul. Towarowa 35/37
tel. 61 853-74-49, 853-78-87, fax 61 853-78-97
NIP 778-10-15-140, REGON 630272765

DOKUMENTACJA FOTOGRAFICZNA

do wyceny nr: POP/175/4/18

z dnia: 2018/05/24

DANE IDENTYFIKACYJNE POJAZDU (*)

Dane: [O] VI-2018

Marka: FSO-WARSZAWA

Model pojazdu: Polonez Caro 1.6 Kat. MR'97

Wersja: PLUS GLi

Nr rejestracyjny: PZB 041Z

Rok prod.: 1997

Rodzaj pojazdu: Samochód osobowy



Fot. 1



Fot. 2



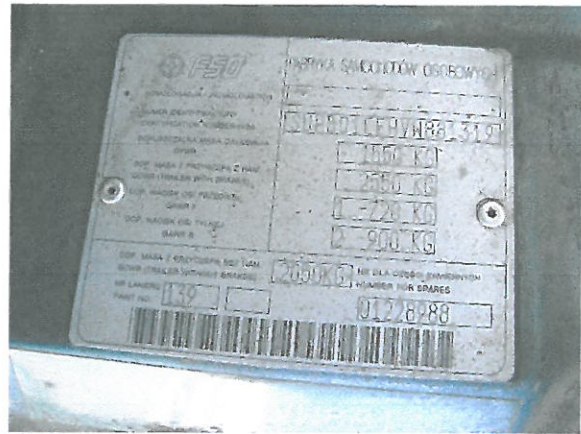
Fot. 3



Fot. 4



Fot. 5



Fot. 6



Fot. 7



Fot. 8



Fot. 9



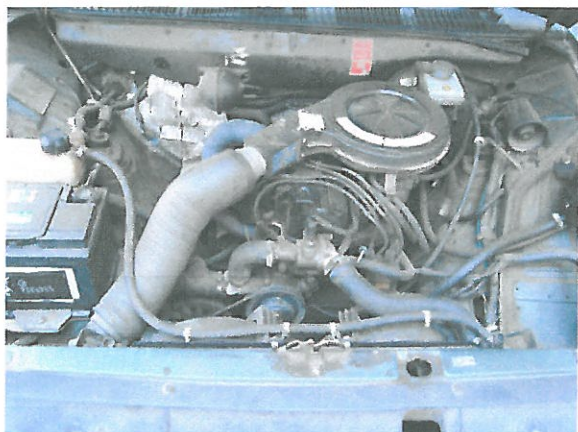
Fot. 10



Fot. 11



Fot. 12



Fot. 13



Fot. 14



Fot. 15



Fot. 16



Fot. 17



Fot. 18



Fot. 19



Fot. 20



Fot. 21



Fot. 22



Fot. 23



Fot. 24

ARKUSZ USTALENIA WARTOŚCI POJAZDU

do wyceny nr: POP/175/4/18

z dnia: 2018/05/24

Wykonawca wyceny : mgr inż. P. Giżewski (RS000427), mgr inż. K. Howil (RS001238)

Zleceniodawca: Województwo Wielkopolskie

Adres: Al. Niepodległości 34, 61-714 Poznań

Zadanie: Ocena stanu technicznego i określenie wartości rynkowej pojazdu

DANE IDENTYFIKACYJNE POJAZDU (*)

Dane: [O] VI-2018

Marka: FSO-WARSZAWA Model pojazdu: Polonez Caro 1.6 Kat. MR'97
 Wersja: PLUS GLi Nr rejestracyjny: PZB 041Z Rok prod.: 1997
 Rodzaj pojazdu: Samochód osobowy
 Wycena na podstawie pojazdu: DAEWOO-FSO/FSO Polonez Caro 1.6 Kat. MR'97 PLUS GLi lif5 159

USTALENIE WARTOŚCI POJAZDU**KATALOG WARTOŚCI BAZOWYCH (BRUTTO):**

rok	mies.	wart. z katal. [PLN]	wart. zadana [PLN]
2001	05	1120	
2000	05	1010	
1999	05	920	
1997	05		950

WARTOŚĆ BAZOWA BRUTTO (253 mies.) * 950 PLN

Normatywny okres eksploatacji 253 mies.

DATA PIERWSZEJ REJESTRACJI (rok/mies/dn) 1997/06/24

Rzeczywisty okres eksploatacji 251 mies.

LISTA WYPOSAŻENIA:

Lista wyposażenia na podstawie informacji z bazy danych na okres: 1997.04-1997.12

WYPOSAŻENIE DODATKOWE:

L.p	Nazwa elementu wyposażenia	wta	data zam.	wpa	[%]	Wsp.	Wart. [PLN]
1	Lakier metalizowany	0,50		2,48	0,65		15
KOREKTA ZA WYPOSAŻENIE DODATKOWE							15 PLN
KOREKTA ZA WYPOSAŻENIE							15 PLN po korekcie: 965 PLN

Przebieg normatywny 293 000 km

Przebieg rzeczywisty odczytany 97 586 km

KOREKTA ZA PRZEBIEG 172 PLN po korekcie: 1 137 PLN

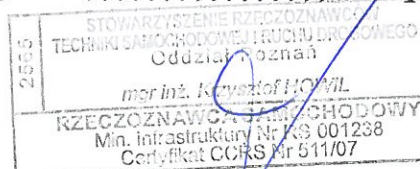
ZASTOSOWANE KOREKTY RÓŻNE:

Opis korekty	[%]	Wart. [PLN]
Konieczne naprawy pojazdu	-13,2	- 150
KOREKTY RÓŻNE	- 150 PLN po korekcie:	987 PLN

STAN OGUMIENIA:

Oś	Koło	Cena [PLN]	Zuż. [%]	Bieżn [mm]	Koło	Cena [PLN]	Zuż. [%]	Bieżn [mm]	Koło	Cena [PLN]	Zuż. [%]	Bieżn [mm]	Koło	Cena [PLN]	Zuż. [%]	Bieżn [mm]
Przednia	Lewe:	277	50*		Prawe:	277	50*									
	Tylna	Lewe:	277	50*	Prawe:	277	50*									

WARTOŚĆ RYNKOWA BRUTTO PO ZAOKRĄGLENIU 1 000 PLN



ARKUSZ BADANIA POWŁOKI LAKIEROWEJ

do wyceny nr: POP/175/4/18

z dnia: 2018/05/24

Wykonawca wyceny : mgr inż. P. Giżewski (RS000427), mgr inż. K. Howil (RS001238)

Zleceniodawca: Województwo Wielkopolskie

Adres: Al. Niepodległości 34, 61-714 Poznań

Zadanie: Ocena stanu technicznego i określenie wartości rynkowej pojazdu

DANE IDENTYFIKACYJNE POJAZDU (*)

Dane: [O] VI-2018

Marka: FSO-WARSZAWA Model pojazdu: Polonez Caro 1.6 Kat. MR`97
Wersja: PLUS GLi Nr rejestracyjny: PZB 041Z Rok prod.: 1997
Rodzaj pojazdu: Samochód osobowy

OPIS POWŁOKI LAKIEROWEJ

