

RZECZOZNAWCY TECHNIKI SAMOCHODOWEJ, RUCHU DROGOWEGO, MASZYN I URZĄDZEŃ

RZECZOZNAWCY - MOT.

Spółka z o.o. w Poznaniu

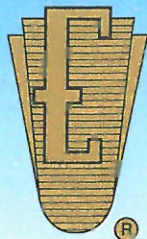
Ekspertyzy wykonują rzeczoznawcy
STOWARZYSZENIA RZECZOZNAWCÓW
TECHNIKI SAMOCHODOWEJ I RUCHU DROGOWEGO

Rok założenia 1948 r.

należącego do FIEA – Międzynarodowej Federacji Ekspertów Samochodowych

61-896 Poznań, ul. Towarowa 35/37 (biurowiec DELTA), tel. 61 853 78 87, 61 853 74 49, tel./fax 61 853 78 97

e-mail: biuro@rzeczoznawcy-mot.poznan.pl, <http://www.rzeczoznawcy-mot.pl>



WYCENA Nr: POP/175/35/18

z dnia: 2018/05/12

Wykonawca wyceny : mgr inż. P. Giżewski (RS000427), mgr inż. K. Howil (RS001238)

Zleceniodawca: Województwo Wielkopolskie

Adres: Al. Niepodległości 34, 61-714 Poznań

Zadanie: Ocena stanu technicznego i określenie wartości rynkowej pojazdu

DANE IDENTYFIKACYJNE POJAZDU (*)

Dane: [O] V-2018

Marka: FIAT Model pojazdu: Seicento 1.1 Kat.
Wersja: Nr rejestracyjny: PL40631 Rok prod.: 2004
Rodzaj pojazdu: Samochód osobowy

Nr identyfikacyjny (VIN) ZFA18700001101975
Data pierwszej rejestracji 2004/05/17
Data ważności badania technicznego 2018/05/18
Wskazanie drogomierza 285653 km
Okres eksploatacji pojazdu (04/05/17-18/05/16) 168 mies.
Kolor powłoki lakierowej, (rodzaj lakieru) niebieski 1-warstwowy typu uni
Oznaczenie typu 187
Dop. masa całk. 1190 kg
Rodzaj nadwozia hatchback 3 drzwiowy
Rodzaj silnika z zapłonem iskrowym (wtrysk)
Pojemność / Moc silnika 1108 ccm / 40kW (54KM)
Liczba cylindrów / Układ cylindrów / Liczba zaworów 4 / rzędowy / 8
Rodzaj skrzyni biegów manualna
Rodzaj napędu przedni (4x2)

WYPOSAŻENIE STANDARDOWE

L.p.	Nazwa elementu wyposażenia	L.p.	Nazwa elementu wyposażenia
1	Immobilizer	7	Szyby atermiczne
2	Napinacze przednich pasów bezpieczeństwa	8	Światło dodatkowe STOP
3	Pasy bezpieczeństwa bezwładnościowe tylne	9	Wycieraczka szyby tylnej
4	Przygotowanie do montażu radia	10	Zderzaki w kolorze nadwozia
5	Siedzenia tylne dzielone	11	Zegar analogowy
6	System p/pożarowy Fire Prevention System FPS		

WYPOSAŻENIE DODATKOWE

L.p.	Nazwa elementu wyposażenia	Wartość [PLN]
1	+Instalacja gazowa	70
2	Poduszka powietrzna kierowcy	138
3	Radioodtwarzacz	39

3.152.3

14072 mgr inż. Paweł Giżewski (RS000427)

14072 mgr inż. P. Giżewski (RS000427), mgr inż. K. Howil (R

System INFO-EKSPERT
/SRTSiRD

Strona 1

OPIS ZAMONTOWANEGO W POJEŹDZIE OGUMIENIA

Koło	Marka, typ	Bieżnik	Zużycie
Przednie lewe:	DĘBICA 145/70 R13 71T	FRIGO DIRECTIONAL TL	70
Przednie prawe:	DĘBICA 145/70 R13 71T	FRIGO DIRECTIONAL TL	70
Tylne lewe:	DĘBICA 145/70 R13 71T	FRIGO DIRECTIONAL TL	70
Tylne prawe:	DĘBICA 145/70 R13 71T	FRIGO DIRECTIONAL TL	70

OPISY DOTYCZĄCE POJAZDU

SILNIK:

Stwierdzono:

- Komora silnika brudna.
- Układ chłodzenia szczelny, brak wycieków
- Naloty korozji na elementach układu wydechowego, szczególnie tłumika.
- Instalacja gazowa

PODWOZIE:

Stwierdzono:

Zespoły i mechanizmy podwozia są kompletne, ich stopień zużycia odpowiedni do przebiegu i okresu użytkowania. Brak możliwości przeprowadzenia szczegółowych badań. Korozja punktowa na podzespołach. Wad, braków i usterek nie zaobserwowano.

NADWOZIE: typ 3HTB, lakier uni,

Stwierdzono:

- niewielkie wgnioty na powierzchni lewych drzwi
- naprawiane pokrywy silnika i bagażnika
- rysy eksploatacyjne na powierzchni nadwozia
- szyba przednia pęknięta z lewej strony
- błotnik przedni lewy wgnieciony
- odkształcony przedni zderzak z lewej strony u dołu
- wytarcia lakieru na krawędziach drzwi
- tapicerka materiałowa stan średni, zabrudzona, siedzenie przednie lewe uszkodzone poszycie, plamy na siedzeniu przednim prawym, zużycie eksploatacyjne uchwytów wewnętrznych drzwi
- znacznie zużyta kierownica, dźwignia biegów, przełącznik kierunkowskazów
- brak zaślepki przedniego zderzaka, uszkodzony znak firmowy pokrywy bagażnika

OSPRZĘT I WYPOSAŻENIE POJAZDU:

Kompletne, sprawne technicznie

OPONY:

- tarcze kół skorodowane
- uszkodzony kołpak przedni prawy

Przeгляд techniczny ważny do 18.05.2018.

KOREKTY

WARTOŚĆ BAZOWA BRUTTO (168 mies.) *	2 950 PLN
-------------------------------------	-------	------------------

KOREKTA ZA WYPOSAŻENIE DODATKOWE 247 PLN

Wyposażenie pojazdu powoduje powiększenie wartości pojazdu, gdy jest wyposażeniem ponadstandardowym oraz jest sprawne, czyli zdolne do spełnienia swojej funkcji. Wielkość korekty wartości bazowej, związanej z wyposażeniem dodatkowym pojazdu została określona na podstawie udziału tego wyposażenia w wartości standardowo wyposażonego nowego pojazdu z uwzględnieniem amortyzacji pojazdu i zwiększonej amortyzacji jego wyposażenia.

KOREKTA ZA PRZEBIEG - 844 PLN

Korekta uwzględnia wpływ przebiegu pojazdu na jego wartość. Wartość bazowa została określona dla przebiegu normatywnego 158 400 km. Zweryfikowany przebieg wycenianego pojazdu jest większy od normatywnego o 127 253 km. Powoduje to zastosowanie korekty wartości w wysokości -26,39%.

KOREKTA ZA OGUMIENIE - 126 PLN

Korekta uwzględnia wpływ stanu ogumienia na wartość pojazdu. Punktem odniesienia jest ogumienie o zużyciu 50%.

KOREKTY RÓŻNE - 869 PLN

W tym:	[%]	Wart. [PLN]
Stan utrzymania i dbałość o pojazd	-5,0	- 117
<i>Stan utrzymania i dbałość o pojazd mogą mieć wpływ na wartość rynkową pojazdu w przypadku, gdy stan wycenianego pojazdu istotnie odbiega od dobrego, odpowiedniego dla danego okresu eksploatacji i przebiegu. Stwierdzony ponadprzeciętnie dobry stan świadczący o wyjątkowej dbałości o pojazd może stanowić podstawę korekty dodatniej wartości, stan gorszy od typowego dobrego - podstawę do korekty ujemnej.</i>		
Zadana szacunkowa korekta z tytułu wcześniejszych napraw	-5,0	- 117
<i>Naprawy powypadkowe samochodów szczególnie, w pierwszych latach eksploatacji powodują obniżenie wartości tych pojazdów w odniesieniu do pojazdów bezwypadkowych, a zatem mogą stanowić podstawę do stosowania ujemnej korekty wartości.</i>		
<i>Wykonane prawidłowo naprawy w samochodach eksploatowanych dłużej niż 6 lat najczęściej nie powodują spadku ich wartości, a mogą nawet spowodować poprawę stanu technicznego i wzrost wartości. Podstawę do stosowania korekty dodatniej mogą stanowić także wykonane prawidłowo i udokumentowane naprawy nie związane z uszkodzeniami powypadkowymi, w tym wymiany zespołów, których celem jest usprawnienie - polepszenie pojazdu.</i>		
Szczególny charakter eksploatacji	-10,0	- 235
<i>Negatywny wpływ na wartość rynkową może mieć używanie pojazdu w nietypowych warunkach, jak też w nietypowy sposób, np.: do nauki jazdy, do jazd sportowych i testowych, samochodu osobowego do celów zarobkowych, częsta jazda z przyczepą przez samochód osobowy lub terenowy, itp. Wielkość tej korekty szacuje się w zależności od intensywności i okresu eksploatacji pojazdu w szczególny sposób.</i>		
Konieczne naprawy pojazdu	-17,0	- 400
<i>Konieczność wykonania naprawy wycenianego pojazdu jest podstawą do obniżenia jego wartości w stosunku do wartości pojazdu sprawnego. O wielkości korekty decyduje koszt naprawy przywracającej pojazd do stanu technicznego odpowiedniego do okresu użytkowania pojazdu, jego przebiegu i ogólnego stanu technicznego.</i>		

Wartość rynkowa brutto wyżej zidentyfikowanego pojazdu, określona na dzień 16 maja 2018 roku wynosi:

1400 PLN

(słownie: jeden tysiąc czterysta złotych)

w tym VAT (23,0%) 261,79 PLN

Wartość określono na podstawie:

- notowań wartości rynkowych ustalonych przez wykonawcę opinii,
- korekt mających wpływ na wartość pojazdu.

PEŁNOMOCNIK ZARZĄDU

mgr inż. Grzegorz Albrecht

RZECZOZNAWCA TECHNIKI SAMOCHODOWEJ,
RUCHU DROGOWEGO, MASZYN I URZĄDZEŃ

RZECZOZNAWCA - MOT.

Spółka z o.o.
61-806 Poznań, ul. Towarowa 30-37
tel. 61 853-74 19, 853-75 87, fax 61 853 75 9
NIP 778-10-15-140, REGON 830272705

255	STOWARZYSZENIE RZECZOZNAWCÓW TECHNIKI SAMOCHODOWEJ I RUCHU DROGOWEGO Oddział Poznań mgr inż. Krzysztof HOWIL
	RZECZOZNAWCA SAMOCHODOWY Min. Infrastruktury Nr P/S 001238 Certyfikat CCRS Nr 511/07

2207	STOWARZYSZENIE RZECZOZNAWCÓW TECHNIKI SAMOCHODOWEJ I RUCHU DROGOWEGO Oddział Poznań mgr inż. Paweł GIZEWSKI
	RZECZOZNAWCA SAMOCHODOWY Min. Infrastruktury Nr RS 000427 Certyfikat CCRS Nr 051/01

DOKUMENTACJA FOTOGRAFICZNA

do wyceny nr: POP/175/35/18

z dnia: 2018/05/12

DANE IDENTYFIKACYJNE POJAZDU (*)

Dane: [O] V-2018

Marka: FIAT

Model pojazdu: Seicento 1.1 Kat.

Wersja:

Nr rejestracyjny: PL40631

Rok prod.: 2004

Rodzaj pojazdu: Samochód osobowy



Fot. 1



Fot. 2



Fot. 3



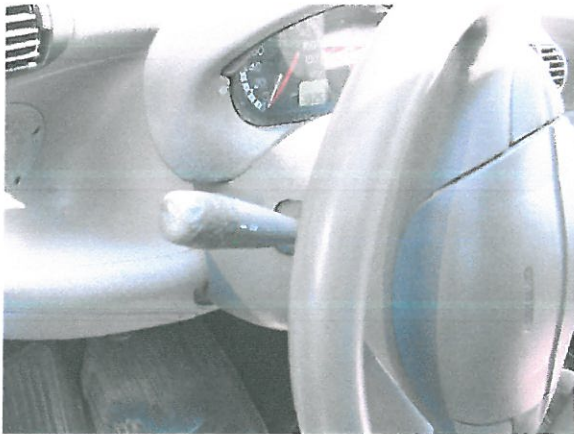
Fot. 4



Fot. 5



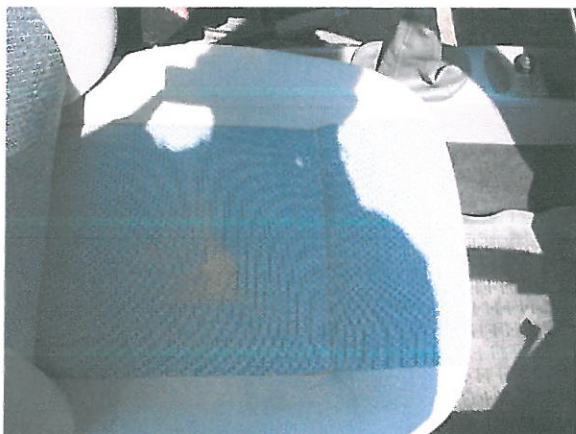
Fot. 6



Fot. 7



Fot. 8



Fot. 9



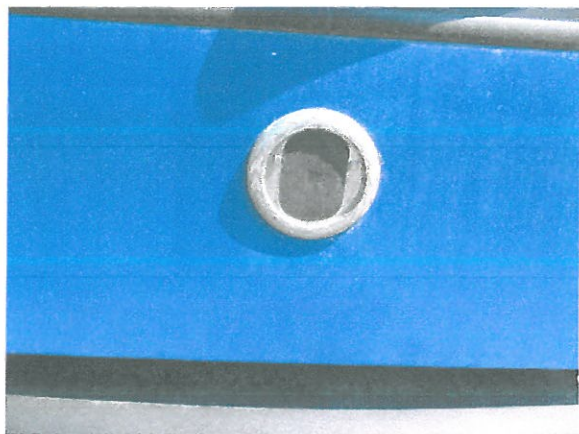
Fot. 10



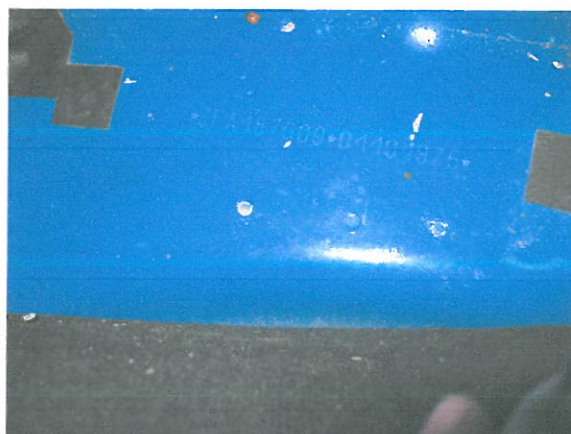
Fot. 11



Fot. 12



Fot. 13



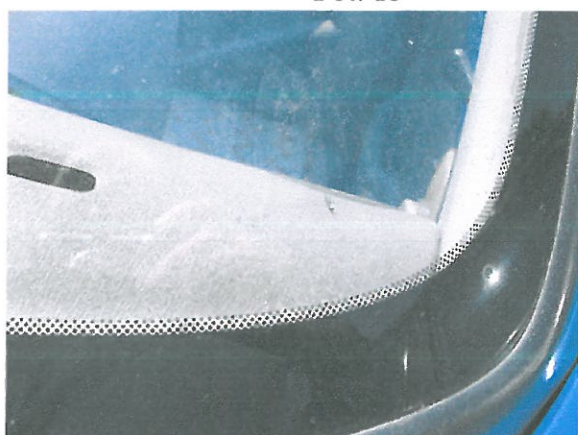
Fot. 14



Fot. 15



Fot. 16



Fot. 17



Fot. 18



Fot. 19

ARKUSZ USTALENIA WARTOŚCI POJAZDU

do wyceny nr: POP/175/35/18

z dnia: 2018/05/12

Wykonawca wyceny : mgr inż. P. Giżewski (RS000427), mgr inż. K. Howil (RS001238)

Zleceniodawca: Województwo Wielkopolskie

Adres: Al. Niepodległości 34, 61-714 Poznań

Zadanie: Ocena stanu technicznego i określenie wartości rynkowej pojazdu

DANE IDENTYFIKACYJNE POJAZDU (*)

Dane: [O] V-2018

Marka: FIAT

Model pojazdu: Seicento 1.1 Kat.

Wersja:

Nr rejestracyjny: PL40631

Rok prod.: 2004

Rodzaj pojazdu: Samochód osobowy

Wycena na podstawie pojazdu: FIAT Seicento 1.1 Kat. S hb3 1108 ccm 40 kW B

USTALENIE WARTOŚCI POJAZDU**KATALOG WARTOŚCI BAZOWYCH (BRUTTO):**

rok	mies.	wart. z katal. [PLN]	wart. zadana [PLN]
2004	05		2950
2003	05		2758
2002	05		2578
2001	05	2410	2410
2000	05	2250	2250
1999	05	2090	2090

WARTOŚĆ BAZOWA BRUTTO (168 mies.) * **2 950 PLN**Normatywny okres eksploatacji **168 mies.**DATA PIERWSZEJ REJESTRACJI (rok/mies/dn) **2004/05/17**Rzeczywisty okres eksploatacji **168 mies.****LISTA WYPOSAŻENIA:**

Lista wyposażenia na podstawie informacji z bazy danych na okres: 2001.01-2001.12

WYPOSAŻENIE DODATKOWE:

L.p	Nazwa elementu wyposażenia	wta	data zam.	wpa	[%]	Wsp.	Wart. [PLN]
1	Instalacja gazowa	0,75			4,90	0,48	70
2	Poduszka powietrzna kierowcy	0,00			4,68	1,00	138
3	Radioodtworacz	1,00			4,28	0,31	39

KOREKTA ZA WYPOSAŻENIE DODATKOWE **247 PLN**KOREKTA ZA WYPOSAŻENIE **247 PLN po korekcie: 3 197 PLN**Przebieg normatywny **158 400 km**Przebieg rzeczywisty odczytany **285 653 km**KOREKTA ZA PRZEBIEG **- 844 PLN po korekcie: 2 353 PLN****ZASTOSOWANE KOREKTY RÓŻNE:**

Opis korekty	[%]	Wart. [PLN]
Stan utrzymania i dbałość o pojazd	-5,0	- 117
Zadana szacunkowa korekta z tytułu wcześniejszych napraw	-5,0	- 117
Szczególny charakter eksploatacji	-10,0	- 235
Konieczne naprawy pojazdu	-17,0	- 400

KOREKTY RÓŻNE **- 869 PLN po korekcie: 1 484 PLN**

STAN OGUMIENIA:

Oś	Koło	Cena [PLN]	Zuż. [%]	Bieżn [mm]	Koło	Cena [PLN]	Zuż. [%]	Bieżn [mm]	Koło	Cena [PLN]	Zuż. [%]	Bieżn [mm]	Koło	Cena [PLN]	Zuż. [%]	Bieżn [mm]
Przednia					Lewe:	157	70*						Prawe:	157	70*	
Tylna					Lewe:	157	70*						Prawe:	157	70*	
KOREKTA ZA OGUMIENIE										- 126 PLN <i>po korekcie:</i>		1 358 PLN				
WARTOŚĆ RYNKOWA BRUTTO PO ZAOKRĄGLENIU										1 400 PLN						

Wykonawca wyceny : mgr inż. P. Giżewski (RS000427), mgr inż. K. Howil (RS001238)

Zleceniodawca: Województwo Wielkopolskie

Adres: Al. Niepodległości 34, 61-714 Poznań

Zadanie: Ocena stanu technicznego i określenie wartości rynkowej pojazdu

DANE IDENTYFIKACYJNE POJAZDU (*)

Dane: [O] V-2018

Marka: FIAT

Model pojazdu: Seicento 1.1 Kat.

Wersja:

Nr rejestracyjny: PL40631

Rok prod.: 2004

Rodzaj pojazdu: Samochód osobowy

OPIS POWŁOKI LAKIEROWEJ

