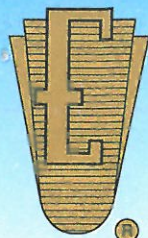


RZECZOZNAWCY TECHNIKI SAMOCHODOWEJ, RUCHU DROGOWEGO, MASZYN I URZĄDZEŃ



RZECZOZNAWCY - MOT.

Spółka z o.o. w Poznaniu

Ekspertyzy wykonują rzeczoznawcy
STOWARZYSZENIA RZECZOZNAWCÓW
TECHNIKI SAMOCHODOWEJ I RUCHU DROGOWEGO

Rok założenia 1948 r.



należącego do FIEA – Międzynarodowej Federacji Ekspertów Samochodowych
61-896 Poznań, ul. Towarowa 35/37 (biurowiec DELTA), tel. 61 853 78 87, 61 853 74 49, tel./fax 61 853 78 97
e-mail: biuro@rzeczoznawcy-mot.poznan.pl, http://www.rzeczoznawcy-mot.pl

WYCENA Nr: POP/175/25/18

z dnia: 2018/05/12

Wykonawca wyceny : mgr inż. P. Giżewski (RS000427), mgr inż. K. Howil (RS001238)

Zleceniodawca: Województwo Wielkopolskie

Adres: Al. Niepodległości 34, 61-714 Poznań

Zadanie: Ocena stanu technicznego i określenie wartości rynkowej pojazdu

DANE IDENTYFIKACYJNE POJAZDU

Dane: [O] V-2018

Marka: FIAT Model pojazdu: Panda 1.1 MR`03
Wersja: Fresh Nr rejestracyjny: POS8FV2 Rok prod.: 2008
Rodzaj pojazdu: Samochód osobowy

Nr INFO-EKSPERT 045-01712
Nr identyfikacyjny (VIN) ZFA16900001162222
Data pierwszej rejestracji 2008/05/19
Wskazanie drogomierza 126304 km
Okres eksploatacji pojazdu (08/05/19-18/05/21) 120 mies.
Kolor powłoki lakierowej, (rodzaj lakieru) srebrny
Oznaczenie typu 169
Dop. masa całkow. 1255 kg
Rodzaj nadwozia minivan 5 drzwiowy
Rodzaj silnika z zapłonem iskrowym (wtrysk)
Pojemność / Moc silnika 1108 ccm / 40kW (54KM)
Liczba cylindrów / Układ cylindrów / Liczba zaworów 4 / rzędowy / 8
Rodzaj skrzyni biegów manualna
Rodzaj napędu przedni (4x2)

WYPOSAŻENIE STANDARDOWE (2006.03-2008.05)

L.p.	Nazwa elementu wyposażenia	L.p.	Nazwa elementu wyposażenia
1	Immobilizer	4	Poduszka powietrzna pasażera
2	Koło zapasowe dojazdowe	5	Szyby atermiczne
3	Poduszka powietrzna kierowcy	6	Zderzaki w kolorze nadwozia

WYPOSAŻENIE DODATKOWE

L.p.	Nazwa elementu wyposażenia	Wartość [PLN]
1	Radioodtworacz	108
2	Szyby przednie regulowane elektr. + zamek centralny	281

OPIS ZAMONTOWANEGO W POJEŹDZIE OGUMIENIA

Koło	Marka, typ	Bieżnik	Zużycie
Przednie lewe:	*PLATIN 155/70 R13	DIAMANT RP 20 TL	50
Przednie prawe:	*PLATIN 155/70 R13	DIAMANT RP 20 TL	50
Tylne lewe:	*PLATIN 155/70 R13	DIAMANT RP 20 TL	50
Tylne prawe:	*PLATIN 155/70 R13	DIAMANT RP 20 TL	50

3.152.3

14072 mgr inż. Paweł Giżewski (RS000427)
14072 mgr inż. P. Giżewski (RS000427), mgr inż. K. Howil (R)

System INFO-EKSPERT
/SRTSiRD

Strona 1

OPISY DOTYCZĄCE POJAZDU

SILNIK:

Stwierdzono:

- Rozruch i praca silnika nie budzi zastrzeżeń. Komora silnika brudna.
- Układ chłodzenia szczelny, brak wycieków.
- Naloty korozji na elementach układu wydechowego.

PODWOZIE:

Stwierdzono:

Zespoły i mechanizmy podwozia są kompletne, ich stopień zużycia odpowiedni do przebiegu i okresu użytkowania. Brak możliwości przeprowadzenia szczegółowych badań. Wad, braków i usterek nie zaobserwowano. Powierzchniowa korozja podzespołów. Klocki hamulcowe tylne do wymiany.

NADWOZIE: typ 5HTB, lakier uni,

Stwierdzono:

- tylne prawe drzwi i dach po prawej stronie naprawiane
- przetarty z prawej strony zderzak tylny
- krawędź przednich prawych drzwi uszkodzony lakier
- rysa nad tylnym lewym kołem
- zderzak przedni obtarty po lewej stronie
- tapicerka materiałowa stan średni

OSPRZĘT I WYPOSAŻENIE POJAZDU:

Kompletne, sprawne technicznie.

OPONY

- tarcze kół stalowe

KOREKTY

WARTOŚĆ BAZOWA BRUTTO (120 mies.)	7 600 PLN
KOREKTA ZA WYPOSAŻENIE DODATKOWE	389 PLN

Wypożyczenie pojazdu powoduje powiększenie wartości pojazdu, gdy jest wyposażeniem ponadstandardowym oraz jest sprawne, czyli zdolne do spełnienia swojej funkcji. Wielkość korekty wartości bazowej, związanej z wyposażeniem dodatkowym pojazdu została określona na podstawie udziału tego wyposażenia w wartości standardowo wyposażonego nowego pojazdu z uwzględnieniem amortyzacji pojazdu i zwiększonej amortyzacji jego wyposażenia.

KOREKTA ZA PRZEBIEG	- 121 PLN
---------------------------	-----------

Korekta uwzględnia wpływ przebiegu pojazdu na jego wartość. Wartość bazowa została określona dla przebiegu normatywnego 120 000 km. Zweryfikowany przebieg wycenianego pojazdu jest większy od normatywnego o 6 304 km. Powoduje to zastosowanie korekty wartości w wysokości -1,51%.

KOREKTY RÓŻNE	- 2 365 PLN
---------------------	-------------

W tym:

	[%]	Wart. [PLN]
Stan utrzymania i dbałość o pojazd	-5,0	- 393

Stan utrzymania i dbałość o pojazd mogą mieć wpływ na wartość rynkową pojazdu w przypadku, gdy stan wycenianego pojazdu istotnie odbiega od dobrego, odpowiedniego dla danego okresu eksploatacji i przebiegu. Stwierdzony ponadprzeciętnie dobry stan świadczący o wyjątkowej dbałości o pojazd może stanowić podstawę korekty dodatniej wartości, stan gorszy od typowego dobrego - podstawę do korekty ujemnej.

Zadana szacunkowa korekta z tytułu wcześniejszych napraw	-10,0	- 786
--	-------	-------

Naprawy powypadkowe samochodów szczególnie, w pierwszych latach eksploatacji powodują obniżenie wartości tych pojazdów w odniesieniu do pojazdów bezwypadkowych, a zatem mogą stanowić podstawę do stosowania ujemnej korekty wartości.

Wykonane prawidłowo naprawy w samochodach eksploatowanych dłużej niż 6 lat najczęściej nie powodują spadku ich wartości, a mogą nawet spowodować poprawę stanu technicznego i wzrost wartości. Podstawę do stosowania korekty dodatniej mogą stanowić także wykonane prawidłowo i udokumentowane naprawy nie związane z uszkodzeniami powypadkowymi, w tym wymiany zespołów, których celem jest usprawnienie - polepszenie pojazdu.

Szczególny charakter eksploatacji -10,0 - 786

Negatywny wpływ na wartość rynkową może mieć używanie pojazdu w nietypowych warunkach, jak też w nietypowy sposób, np.: do nauki jazdy, do jazd sportowych i testowych, samochodu osobowego do celów zarobkowych, częsta jazda z przyczepą przez samochód osobowy lub terenowy, itp. Wielkość tej korekty szacuje się w zależności od intensywności i okresu eksploatacji pojazdu w szczególny sposób.

Konieczne naprawy pojazdu -5,1 - 400

Konieczność wykonania naprawy wycenianego pojazdu jest podstawą do obniżenia jego wartości w stosunku do wartości pojazdu sprawnego. O wielkości korekty decyduje koszt naprawy przywracającej pojazd do stanu technicznego odpowiedniego do okresu użytkowania pojazdu, jego przebiegu i ogólnego stanu technicznego.

Wartość rynkowa brutto wyżej zidentyfikowanego pojazdu, określona na dzień 21 maja 2018 roku wynosi:

5500 PLN

(słownie: pięć tysięcy pięćset złotych)

w tym VAT (23,0%) 1028,46 PLN

Wartość określono na podstawie:

- notowań wartości rynkowych z bazy pojazdów "Komputerowego Systemu INFO-EKSPERT" na V-2018 zaakceptowanych przez wykonawcę opinii,
- korekt mających wpływ na wartość pojazdu.

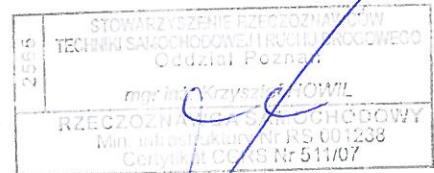
PEŁNOMOCNIK ZARZĄDU

mgr inż. Grzegorz Albrecht

RZECZOZNAWCY TECHNIKI SAMOCHODOWEJ,
RUCHU DROGOWEGO, MASZYN I URZĄDZEŃ

RZECZOZNAWCY - MOT.

Spółka z o.o.
61-896 Poznań, ul. Towarowa 35/37
tel. 61 853-74-49, 853-78-87, fax 61 853-78-97
NIP 778-10-15-140, REGON 630272765



DOKUMENTACJA FOTOGRAFICZNA

do wyceny nr: POP/175/25/18

z dnia: 2018/05/12

DANE IDENTYFIKACYJNE POJAZDU

Dane: [O] V-2018

Marka: FIAT

Model pojazdu: Panda 1.1 MR`03

Wersja: Fresh

Nr rejestracyjny: POS8FV2

Rok prod.: 2008

Rodzaj pojazdu: Samochód osobowy



Fot. 1



Fot. 2



Fot. 3



Fot. 4



Fot. 5



Fot. 6



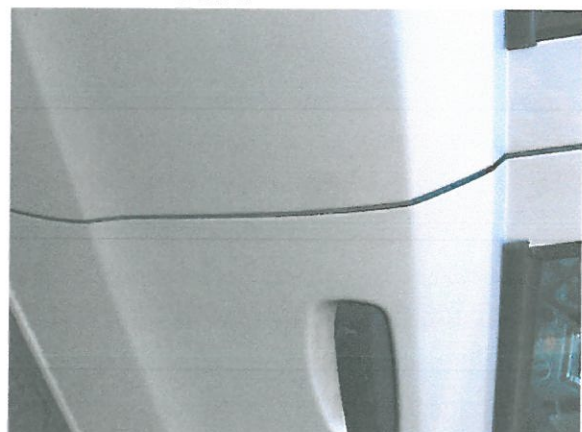
Fot. 7



Fot. 8



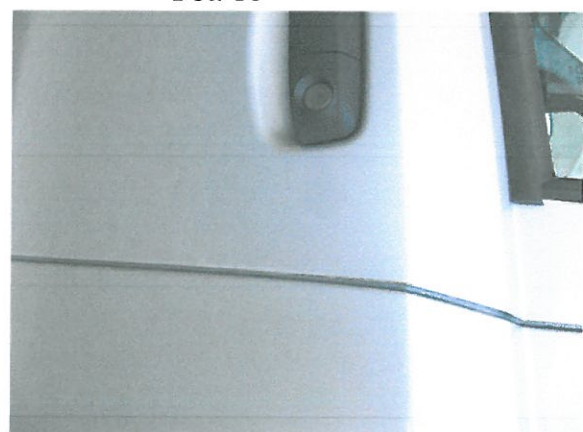
Fot. 9



Fot. 10



Fot. 11



Fot. 12



Fot. 13

ARKUSZ USTALENIA WARTOŚCI POJAZDU

do wyceny nr: POP/175/25/18

z dnia: 2018/05/12

Wykonawca wyceny : mgr inż. P. Giżewski (RS000427), mgr inż. K. Howil (RS001238)

Zleceniodawca: Województwo Wielkopolskie

Adres: Al. Niepodległości 34, 61-714 Poznań

Zadanie: Ocena stanu technicznego i określenie wartości rynkowej pojazdu

DANE IDENTYFIKACYJNE POJAZDU

Dane: [O] V-2018

Marka: FIAT Model pojazdu: Panda 1.1 MR`03
 Wersja: Fresh Nr rejestracyjny: POS8FV2 Rok prod.: 2008
 Rodzaj pojazdu: Samochód osobowy Nr IE: 045-01712

USTALENIE WARTOŚCI POJAZDU**KATALOG WARTOŚCI BAZOWYCH (BRUTTO):**

rok	mies.	wart. z katal. [PLN]	wart. zadana [PLN]
2010	05	9100	9100
2009	05	8250	8250
2008	05	7600	7600
2007	05	7000	7000
2006	05	6500	6500
2005	05	6050	6050

WARTOŚĆ BAZOWA BRUTTO (120 mies.) 7 600 PLN

Normatywny okres eksploatacji 120 mies.

DATA PIERWSZEJ REJESTRACJI (rok/mies/dn) 2008/05/19

Rzeczywisty okres eksploatacji 120 mies.

LISTA WYPOSAŻENIA:

Lista wyposażenia na podstawie informacji z bazy danych na okres: 2006.03-2008.05

WYPOSAŻENIE DODATKOWE:

L.p	Nazwa elementu wyposażenia	wta	data zam.	wpa	[%]	Wsp.	Wart. [PLN]
1	Radioodtworacz	1,00			4,46	0,32	108
2	Szyby przednie regulowane elektr. + zamek centralny	0,25			4,46	0,83	281

KOREKTA ZA WYPOSAŻENIE DODATKOWE 389 PLN

KOREKTA ZA WYPOSAŻENIE 389 PLN po korekcie: 7 989 PLN

Przebieg normatywny 120 000 km

Przebieg rzeczywisty odczytany 126 304 km

KOREKTA ZA PRZEBIEG - 121 PLN po korekcie: 7 868 PLN

ZASTOSOWANE KOREKTY RÓŻNE:

Opis korekty	[%]	Wart. [PLN]
Stan utrzymania i dbałość o pojazd	-5,0	- 393
Zadana szacunkowa korekta z tytułu wcześniejszych napraw	-10,0	- 786
Szczególny charakter eksploatacji	-10,0	- 786
Konieczne naprawy pojazdu	-5,1	- 400
KOREKTY RÓŻNE	- 2 365 PLN po korekcie:	5 503 PLN

STAN OGUMIENIA:

Oś	Koło	Cena [PLN]	Zuż. [%]	Bieżn [mm]	Koło	Cena [PLN]	Zuż. [%]	Bieżn [mm]	Koło	Cena [PLN]	Zuż. [%]	Bieżn [mm]	Koło	Cena [PLN]	Zuż. [%]	Bieżn [mm]
Przednia	Lewe:	87	50	0	Prawe:	87	50	0								
	Tylna	Lewe:	87	50	0	Prawe:	87	50	0							

WARTOŚĆ RYNKOWA BRUTTO PO ZAOKRĄGLENIU	5 500 PLN
--	-----------

Wykonawca wyceny : mgr inż. P. Giżewski (RS000427), mgr inż. K. Howil (RS001238)

Zleceniodawca: Województwo Wielkopolskie

Adres: Al. Niepodległości 34, 61-714 Poznań

Zadanie: Ocena stanu technicznego i określenie wartości rynkowej pojazdu

DANE IDENTYFIKACYJNE POJAZDU

Dane: [O] V-2018

Marka: FIAT

Model pojazdu: Panda 1.1 MR`03

Wersja: Fresh

Nr rejestracyjny: POS8FV2

Rok prod.: 2008

Rodzaj pojazdu: Samochód osobowy

OPIS POWŁOKI LAKIEROWEJ

