



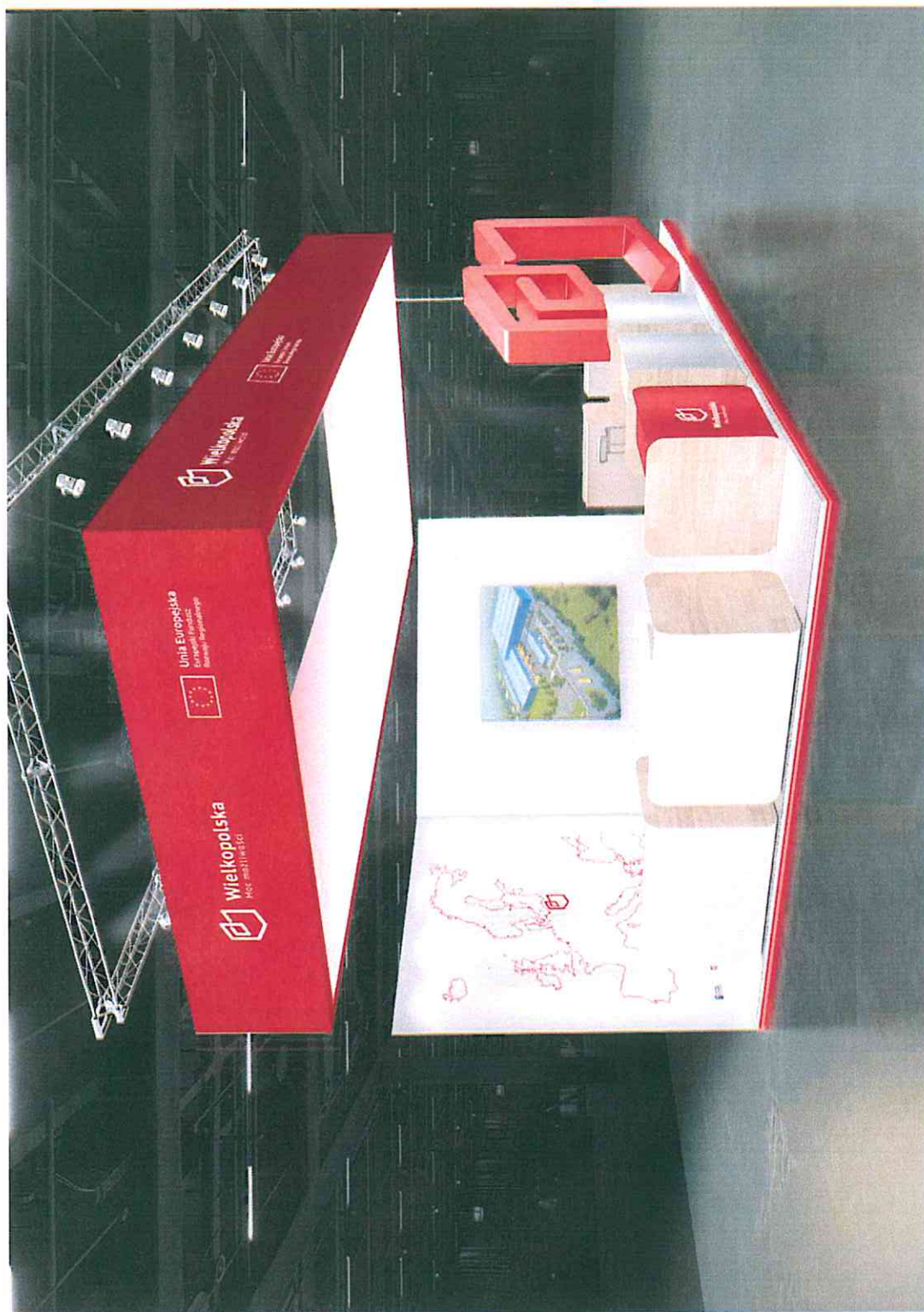
2

| Stoisko indywidualne
50m²

2.a Stoisko indywidualne 50m² - wizualizacje



2.a Stoisko indywidualne 50m² - wizualizacje



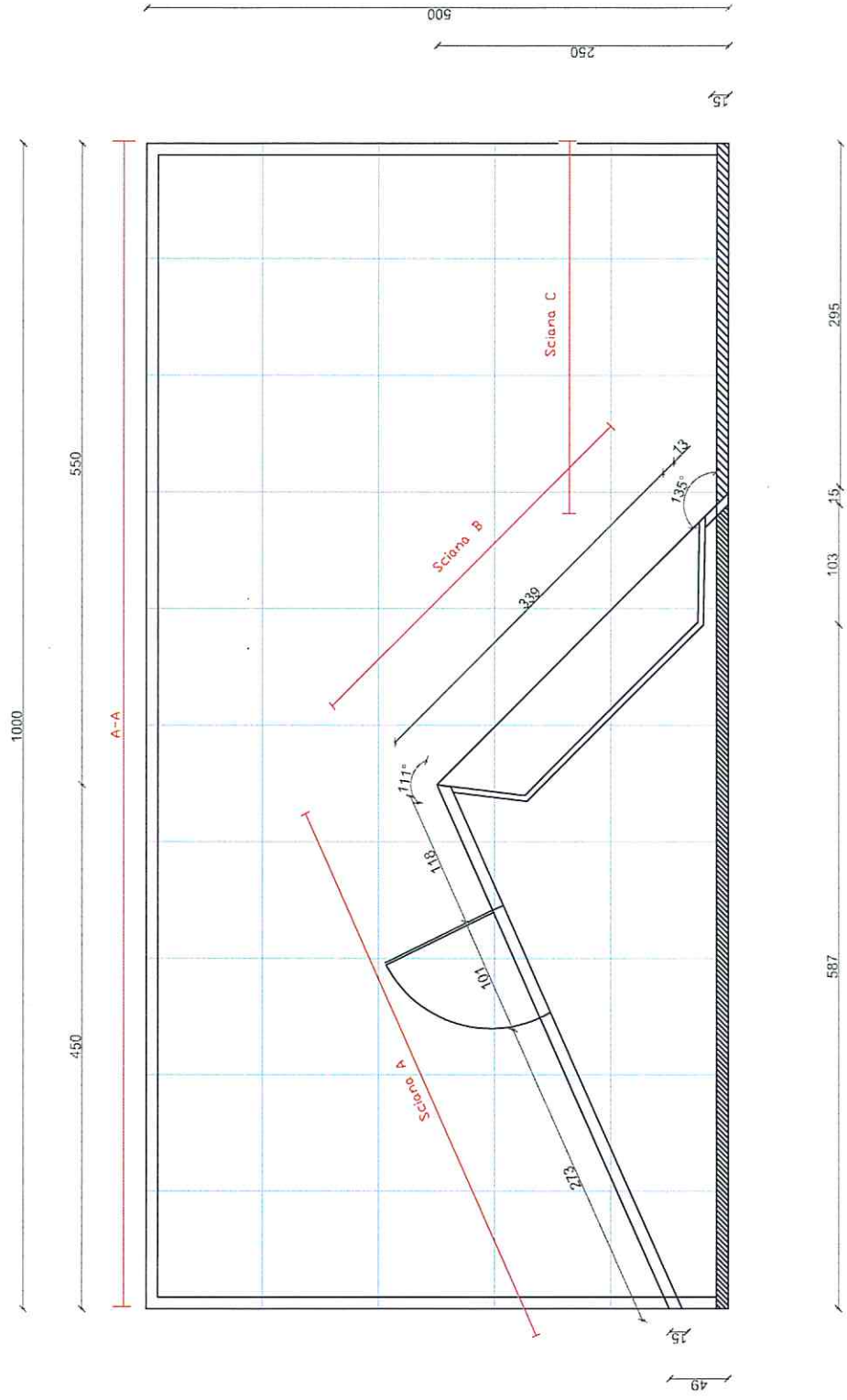
2.a Stoisko indywidualne 50m2 - wizualizacje



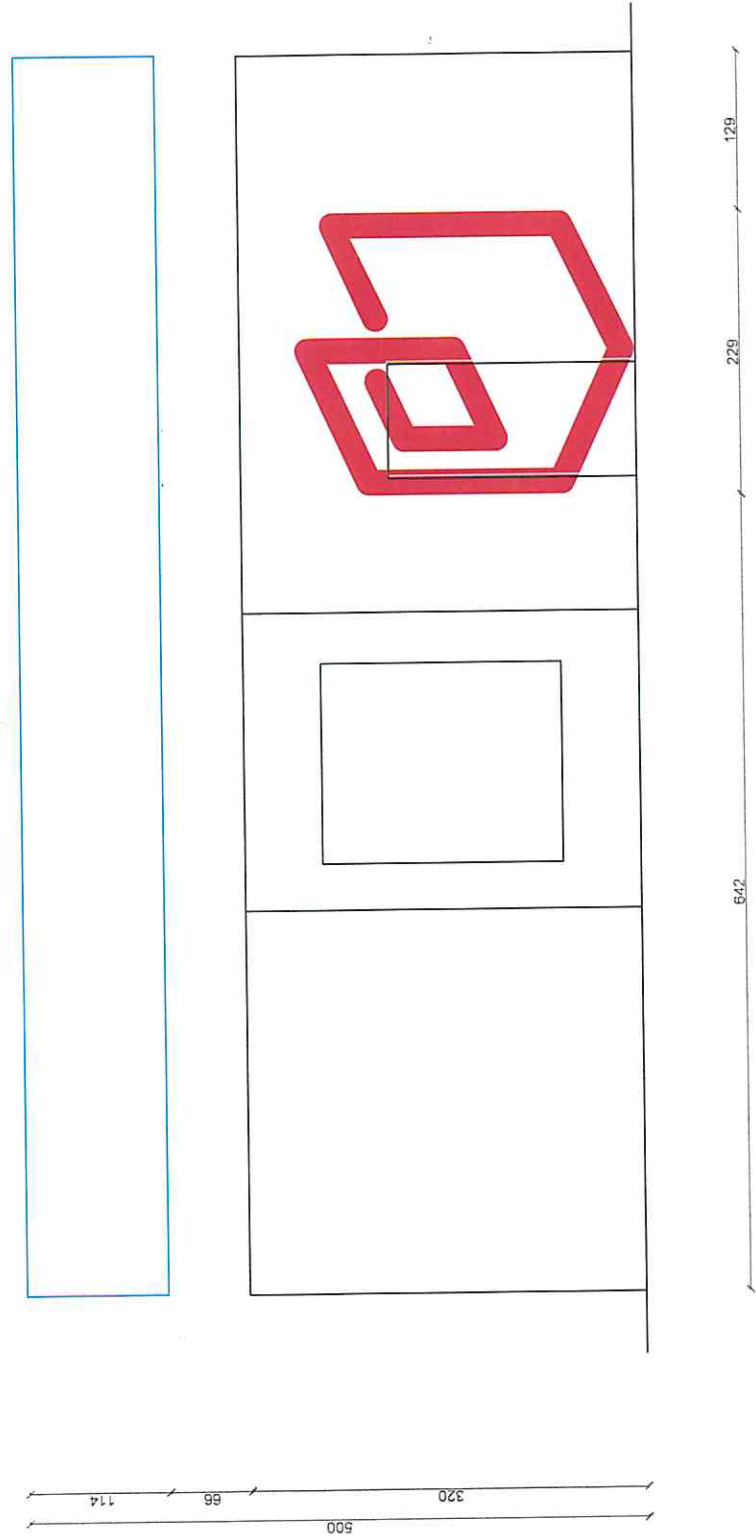
2.a Stoisko indywidualne 50m² - wizualizacje



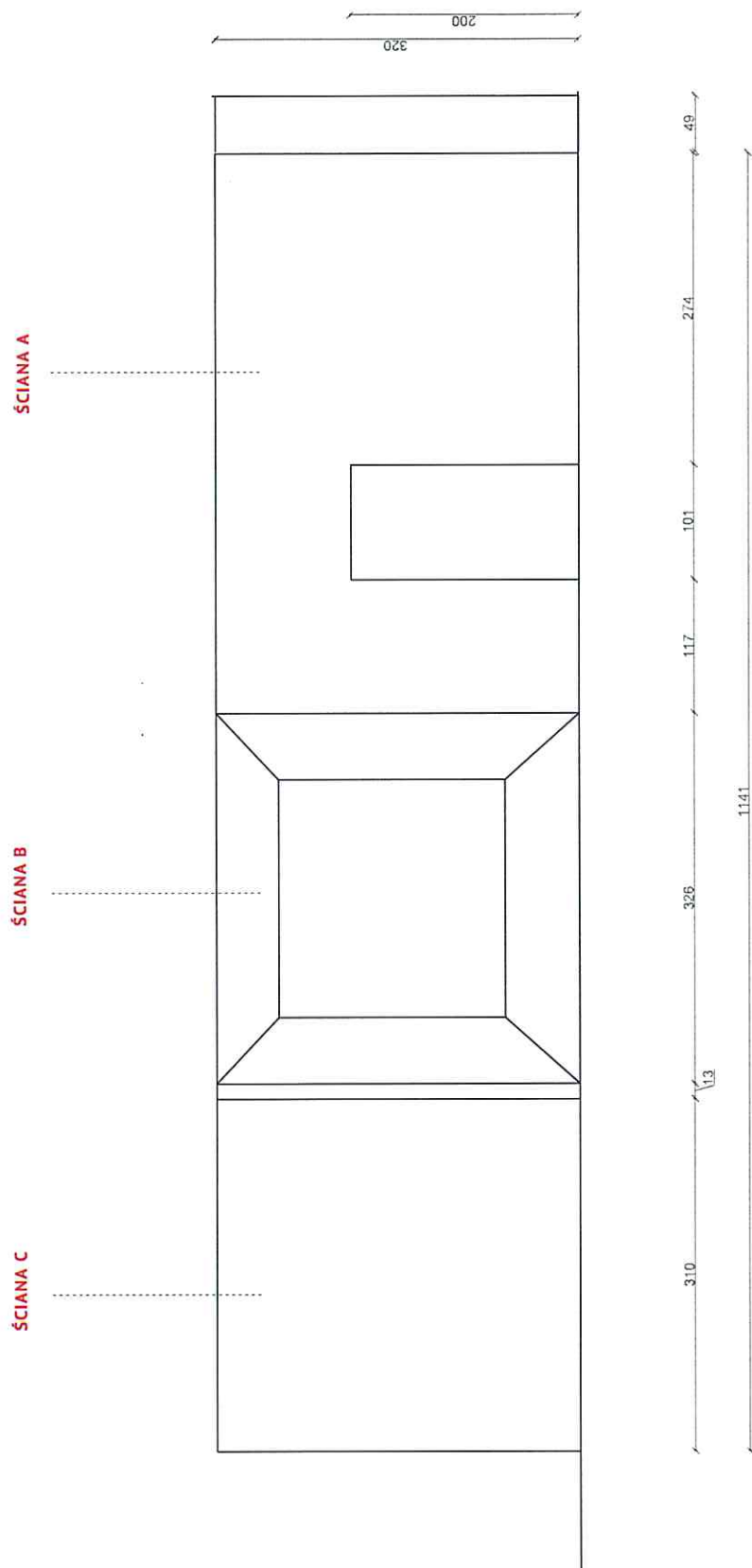
2.b Stoisko indywidualne 50m² - rzuty i kłady



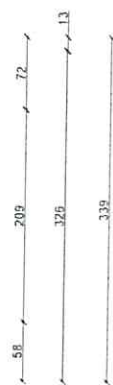
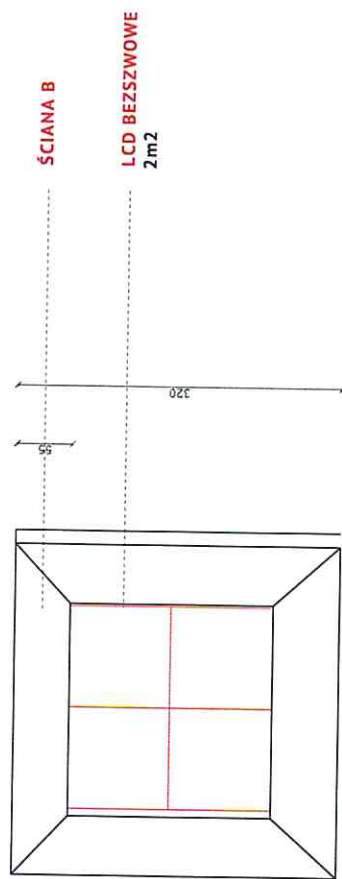
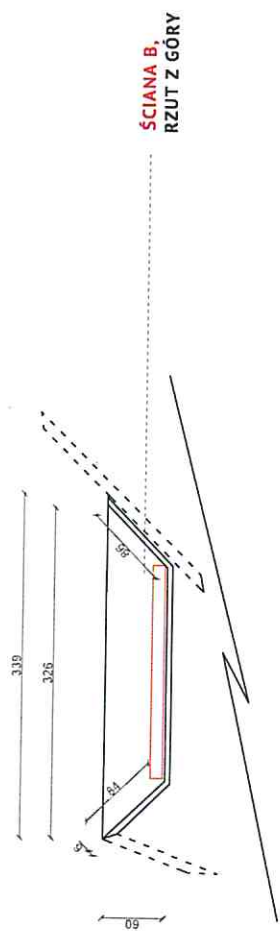
2.b Stoisko indywidualne 50m² - rzuty i kłady



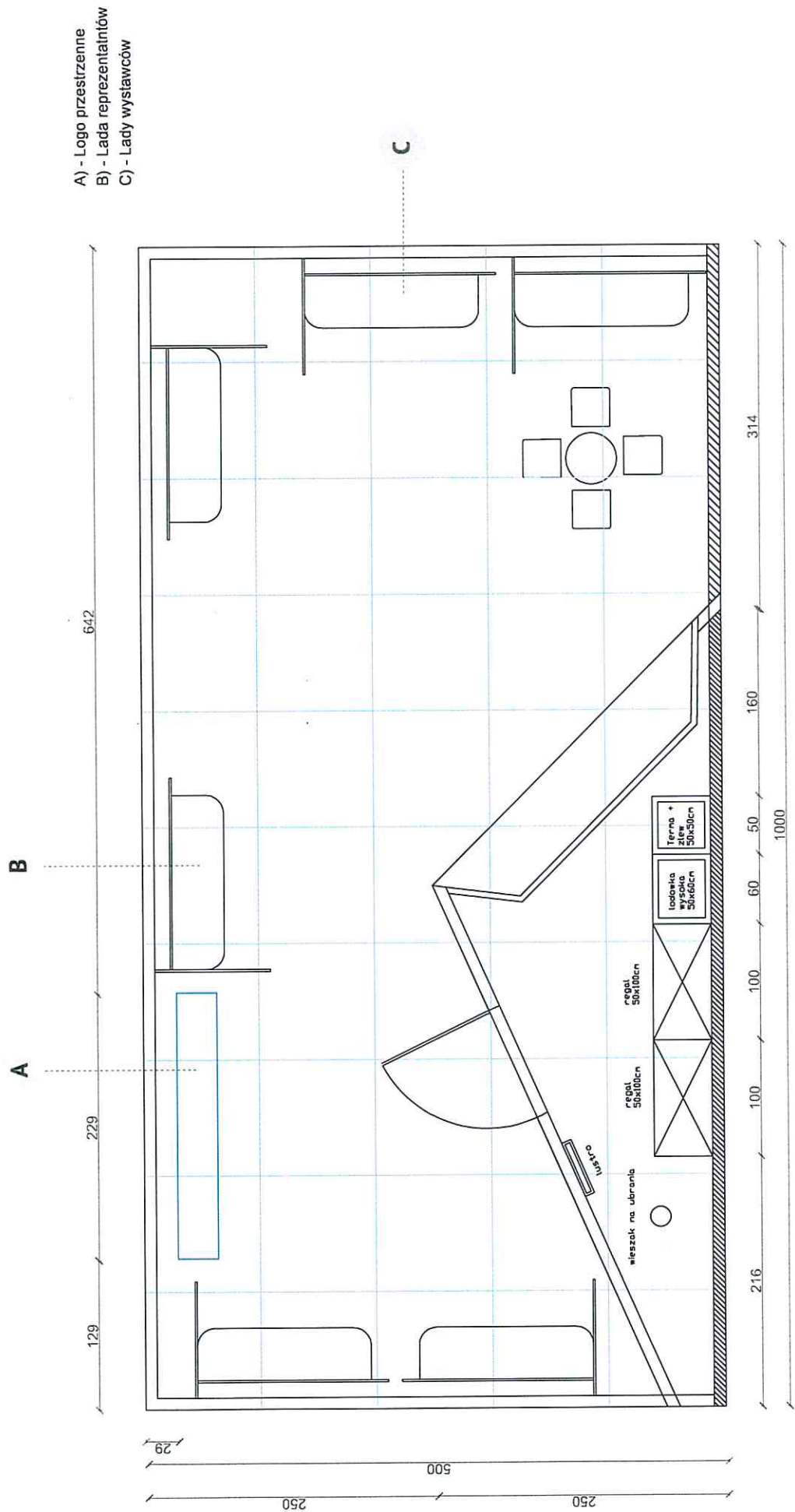
2.b Stoisko indywidualne 50m² - rzuty i kłady



2.b Stoisko indywidualne 50m² - rzuty i kłady

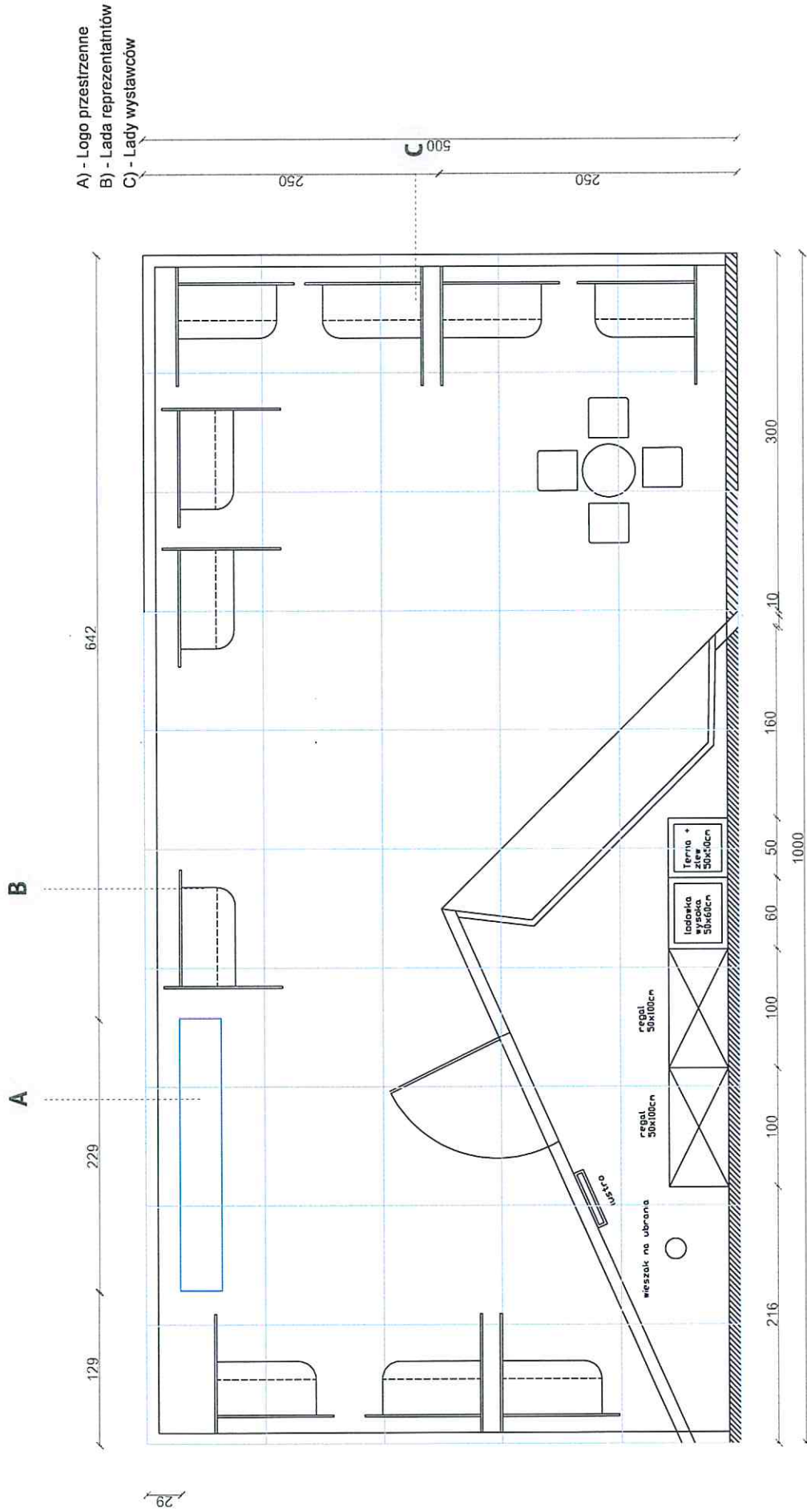


2.b Stoisko indywidualne 50m² - rzuty i kłady

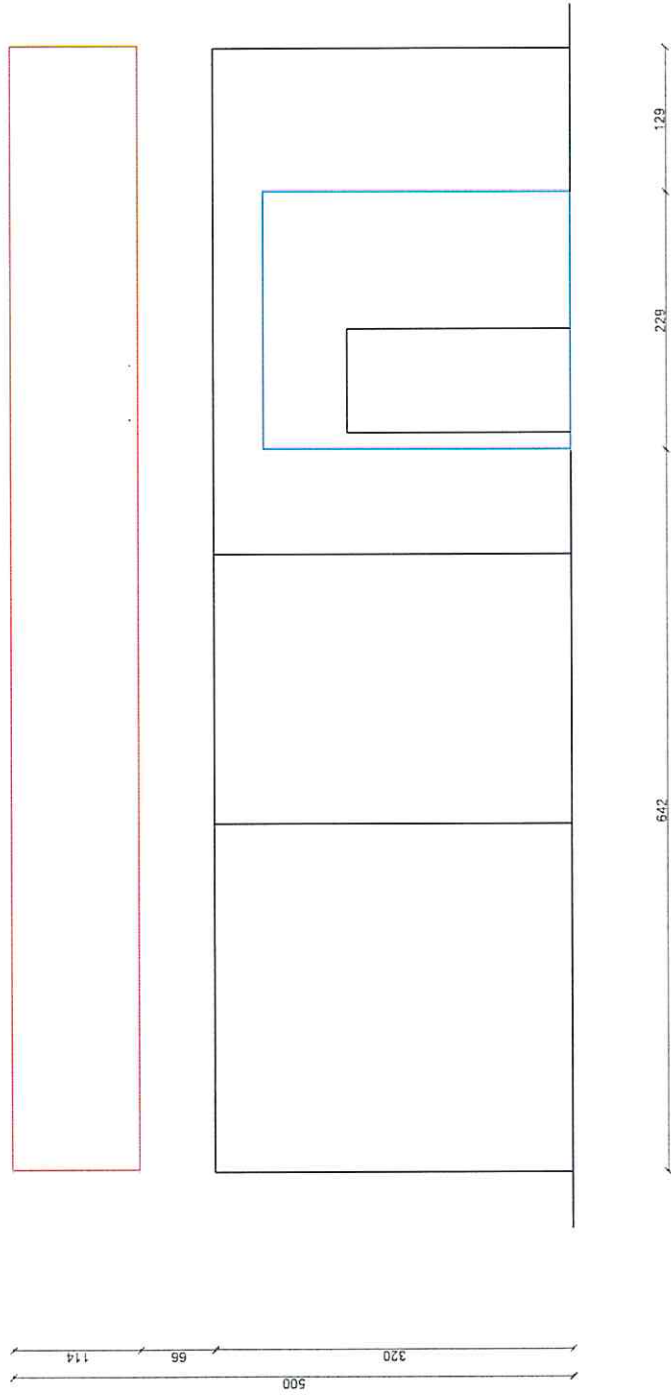


- A) - Logo przeszerzenie
- B) - Lada reprezentantów
- C) - Lada wystawców

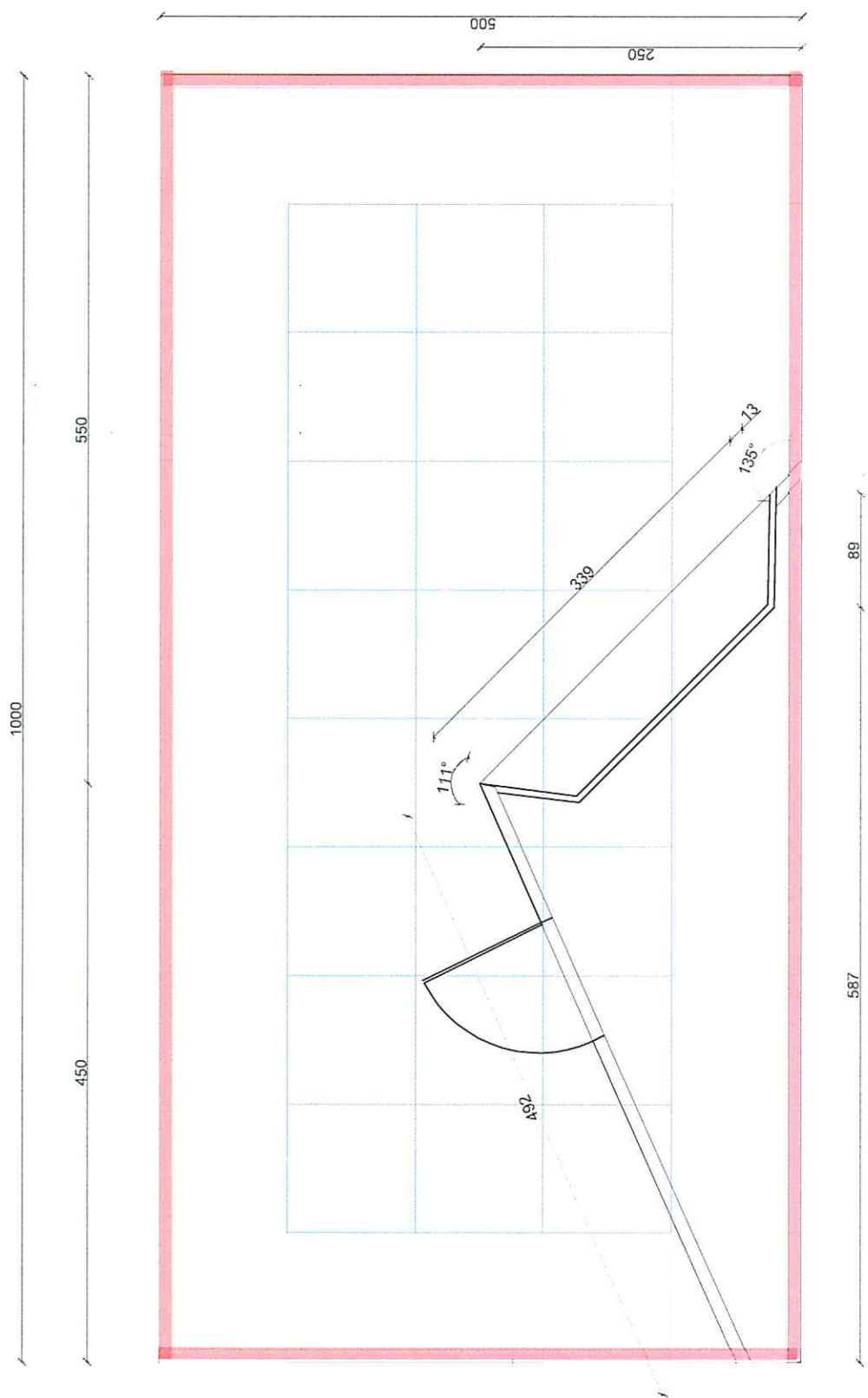
2.b Stoisko indywidualne 50m² - rzuty i kłady



2.b Stoisko indywidualne 50m2 - rzuty i ktady








2.b Stoisko indywidualne 50m² - rzuty i kłady

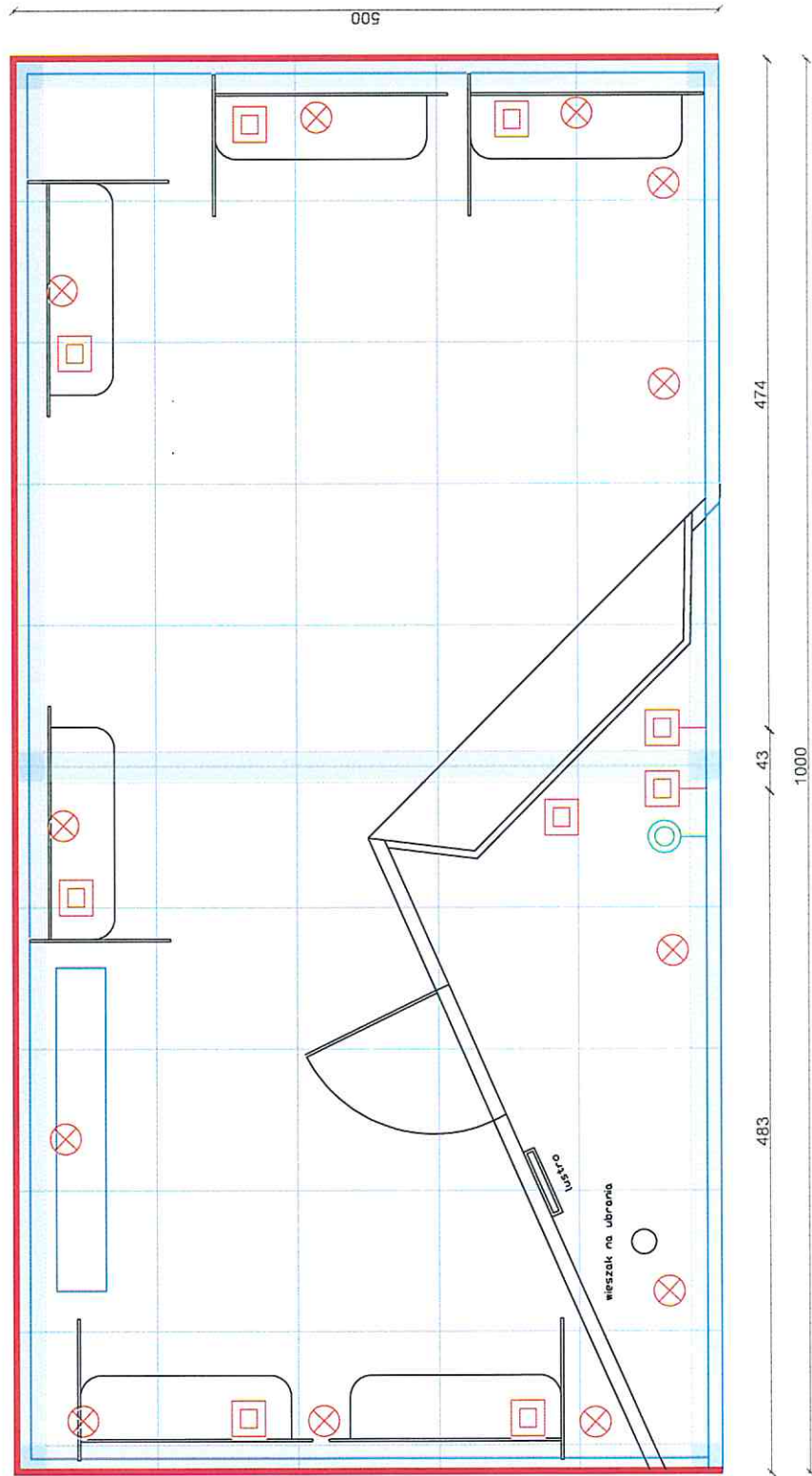


PODWIESZENIA

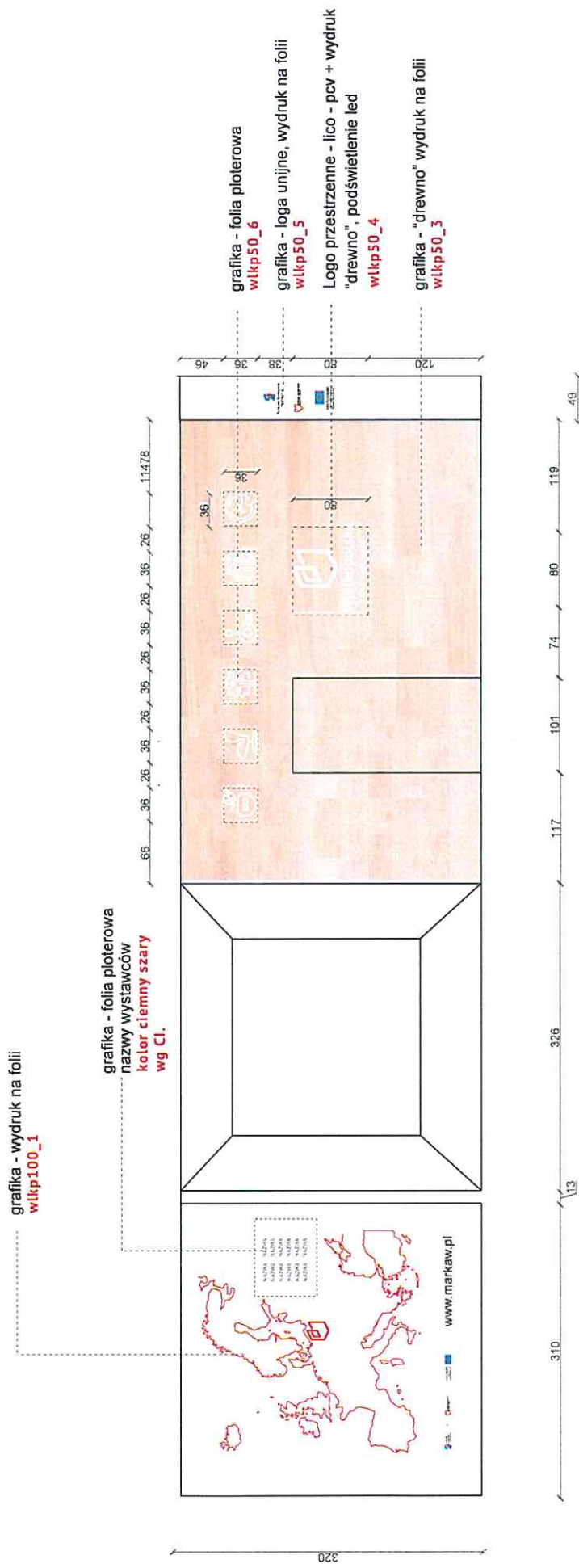
Podwieszenie do kratownicy, na stelażu aluminiowym, dwustronne.

2.b Stoisko indywidualne 50m² - rzuty i kłady

-  Halogen na podwieszeniu do klatownicy
-  Przyłącze do lodówki i termy
-  Gniazdo 230 v
-  Przyłącze wody
-  Podłoga podniesiona, podświetlona po obrysie paskiem led, czerwonym



2.c Stoisko indywidualne 50m2 - grafika



2.c Stoisko indywidualne 50m2 - grafika

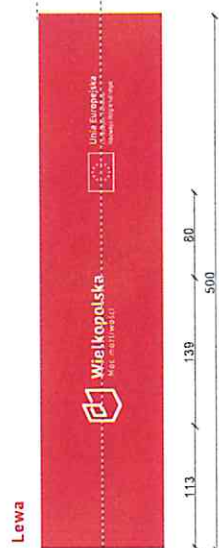
tło wg. CI



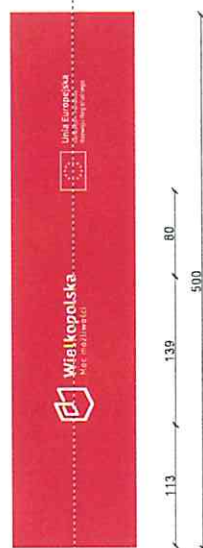
grafika - wydruk
wtkp50_7



grafika - wydruk
wtkp50_8



Prawa



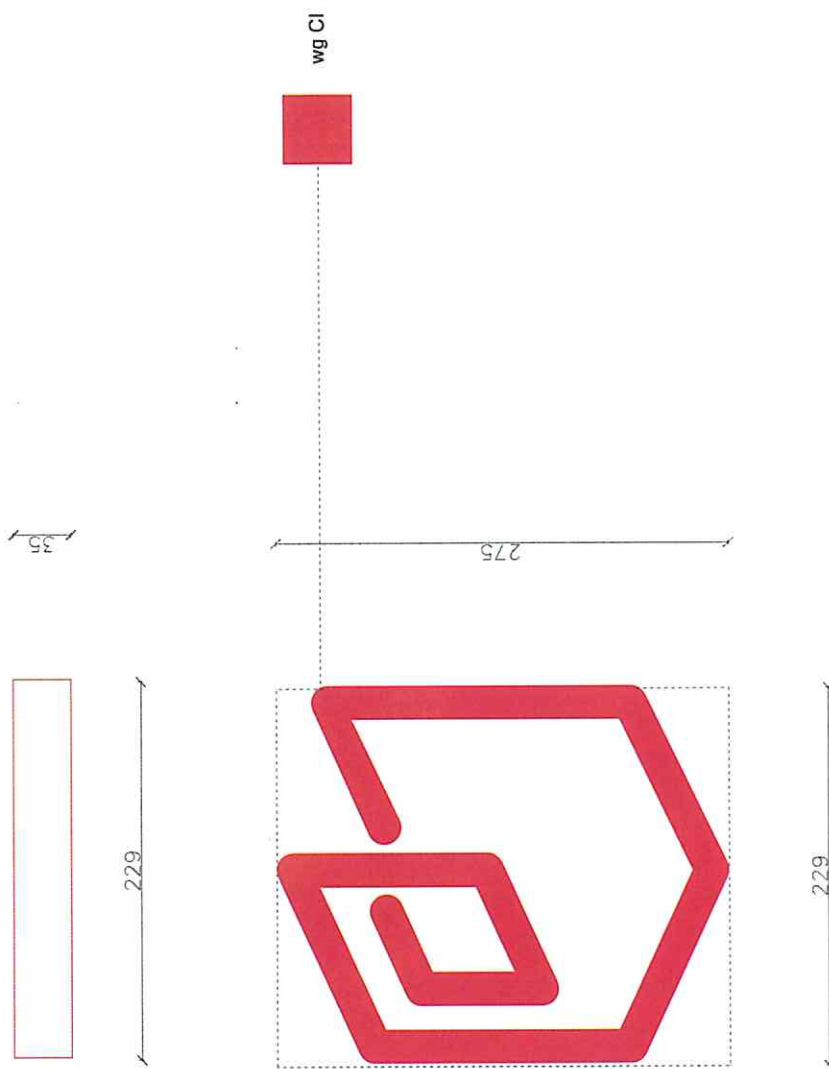
Tył



1.d Stoisko indywidualne 100m² - logo przestrzenne

LOGO PRZESTRZENNE

Konstrukcja ze sklejki, malowana, dodatkowo kotwiczona w podłodze



Stoisko indywidualne 50m2 - specyfikacja ogólna

ZABUDOWA:

- podłoga podniesiona, panele podłogowe (kolor biały, połysk), podłoga podświetlona krawędziowo paskami LED
- ściany wykonane z płyty mdf, szpachlowane i malowanej w odpowiednich kolorach,
- instalacja elektryczna i wod-kan -zgodnie z projektem
- oświetlenie stoiska – zgodnie z projektem
- podwieszenie – kratownica podwieszana do konstrukcji hali będąca konstrukcją do montażu oświetlenia oraz konstrukcją do montażu graficznych elementów podwieszanych

OPRAWA GRAFICZNA

- sygnet logo MARKA WIEKLKOPOLSKA – przestrzenny wykonany ze sklejki, szpachlowany i malowany w odpowiednim kolorze mocowany do podniesionej podłogi oraz do konstrukcji (kratownicy)
- przestrzenne logo WIEKLKOPOLSKA na ścianie zapleczka – litery z płyty PCV oklejonej wydrukiem z folii z laminatem, mocowane na dystansach do ściany i podświetlane od tyłu modułami LED
- ściana z wielkoformatowym wydrukiem na folii z laminatem UV,
- konstrukcje podwieszane – konstrukcje na profilach aluminiowych fi 51mm, dwa materiały zakończone zamkiem błyskawicznym zadruk obustronny sublimacyjny, rozpórki wewnątrz konstrukcji (niewidoczne), zawieszka + linki
- grafika na lady – grafika imitująca drewno – wydruk cyfrowy na folii z laminatem UV, grafika na front lady – wydruk cyfrowy na folii z laminatem UV
- grafika na bok ściany – logotypy unijne - wy wydruk cyfrowy na folii z laminatem UV

MULTIMEDIA:

- ekrany bezszwowe LCD o powierzchni 2m2

MEBLE:

- lady – maksymalnie 7 szt. wykonane z płyty wiórowej laminowanej 18mm, elementy imitujące drewno - wydruk cyfrowy na folii z laminatem UV
- hokery – białe ilość maks. 20 szt.
- stół okrągły – 1 szt., kolor biały
- krzesła – 4 szt. kolor biały

WYPOSAŻENIE ZAPLECZA:

- szafka zamykana na klucz (zaplecze)
- regał systemowy Octanorm - 2 x 100cm x 50cm, wys. 2,5m
- lodówka
- zlew + terma
- wieszak

WYPOSAŻENIE DODTKOWE

- ekspozytory ustawiane na ladzie – wykonane z drewna i blachy perforowanej
- ozdoby roślinne – 11 szt. – białe wysokie donice,

SZACUNKOWY KOSZT

Szacunkowy koszt wykonania stoiska wg powyższej specyfikacji wynosi:

70.000,00 zł netto

Koszt został podany przy założeniu budowy stoiska w Poznaniu i nie zawiera kosztów wynajmu powierzchni targowej oraz opłat targowych związanych z udziałem w targach.