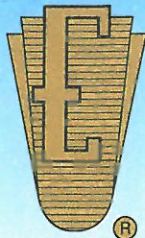


RZECZOZNAWCY TECHNIKI SAMOCHODOWEJ, RUCHU DROGOWEGO, MASZYN I URZĄDZEŃ



RZECZOZNAWCY - MOT.

Spółka z o.o. w Poznaniu

Ekspertyzy wykonują rzeczoznawcy
STOWARZYSZENIA RZECZOZNAWCÓW
TECHNIKI SAMOCHODOWEJ I RUCHU DROGOWEGO



Rok założenia 1948 r.

należącego do FIEA – Międzynarodowej Federacji Ekspertów Samochodowych
61-896 Poznań, ul. Towarowa 35/37 (biurowiec DELTA), tel. 61 853 78 87, 61 853 74 49, tel./fax 61 853 78 97
e-mail: biuro@rzeczoznawcy-mot.poznan.pl, http://www.rzeczoznawcy-mot.pl

WYCENA Nr: POP/175/8/18

z dnia: 2018/05/17

Wykonawca wyceny : mgr inż. P. Giżewski (RS000427), mgr inż. K. Howil (RS001238)

Zleceniodawca: Województwo Wielkopolskie

Adres: Al. Niepodległości 34, 61-714 Poznań

Zadanie: Ocena stanu technicznego i określenie wartości rynkowej pojazdu

DANE IDENTYFIKACYJNE POJAZDU (*)

Dane: [O] V-2018

Marka:	SKODA	Model pojazdu:	Octavia II 1.9 TDI		
Wersja:	Ambiente	Nr rejestracyjny:	PO 551AE	Rok prod.:	2006
Rodzaj pojazdu:	Samochód osobowy				

Nr identyfikacyjny (VIN)	TMBCS21Z668082925
Data pierwszej rejestracji	2006/05/22
Wskazanie drogomierza	334380 km
Okres eksploatacji pojazdu (06/05/22-18/05/22)	144 mies.
Kolor powłoki lakierowej, (rodzaj lakieru)	jasny beż 2-warstwowy z efektem metalicznym
Oznaczenie typu	1Z
Dop. masa całkow.	1970 kg
Rodzaj nadwozia	liftback 5 drzwiowy
Rodzaj silnika	z zapłonem samoczynnym
Pojemność / Moc silnika	1896 ccm / 77kW (105KM)
Doładowanie	Turbosp. z chłodn. powietrza
Liczba cylindrów / Układ cylindrów / Liczba zaworów	4 / rzędowy / 8
Rodzaj skrzyni biegów	manualna
Rodzaj napędu	przedni (4x2)

WYPOSAŻENIE STANDARDOWE

L.p.	Nazwa elementu wyposażenia	L.p.	Nazwa elementu wyposażenia
1	Antena radiowa	20	Poduszka powietrzna kierowcy
2	Filtr p/pyłkowy	21	Poduszka powietrzna pasażera z możliwością odłączenia
3	Fotel kierowcy z regulacją odcinka lędźwiowego	22	Poduszki powietrzne boczne przednie
4	Fotel kierowcy z regulacją wysokości	23	Sygnalizacja niezapiętego pasa bezpieczeństwa kierowcy
5	Fotel pasażera z regulacją odcinka lędźwiowego	24	Sygnalizacja otwartych drzwi i pokrywy bagażnika
6	Fotel pasażera z regulacją wysokości	25	System ABS + MSR
7	Głośniki 4 szt.	26	System ostrzegania o przeszkodzie z tyłu pojazdu PDC
8	Immobilizer	27	System p/poślizgowy przy przyspieszaniu ASR
9	Klimatyzacja Climatic półautomatyczna	28	Szyby przednie regulowane elektr.
10	Kolumna kierownicy regulowana	29	Szyby przyciemniane
11	Komputer pokładowy	30	Szyby tylne regulowane elektr.
12	Listwy boczne	31	Światła p/mgienne przednie
13	Lusterka zewnętrzne podgrzewane elektr.	32	Tablica rozdzielcza z regulacją oświetlenia
14	Lusterka zewnętrzne regulowane elektrycznie	33	Tarcze kół stalowe 15" opony 195/65
15	Napinacze przednich pasów bezp. pirotechniczne	34	Wskaźnik temperatury zewnętrznej

16	Oparcie siedzeń tylnych dzielone asymetrycznie	35	Wspomaganie układu kierowniczego elektr. Servotronic
17	Pasy bezpieczeństwa przednie z regulacją wysokości mocowania	36	Zagłówki foteli przednich regulowane
18	Podłokietnik przedni z chłodzonym schowkiem	37	Zagłówki siedzeń tylnych 3 szt.
19	Podłokietnik siedzeń tylnych	38	Zamek centralny zdalnie sterowany

WYPOSAŻENIE DODATKOWE

L.p	Nazwa elementu wyposażenia	Wartość [PLN]
1	Lakier metalizowany	222
2	+Radiodtwarzacz CD	175

OPIS ZAMONTOWANEGO W POJEŹDZIE OGUMIENIA

Koło	Marka, typ	Bieżnik	Zużycie
Przednie lewe:	KLEBER 195/65 R15 91H DYNAXER HP2 TL	4,0	50
Przednie prawe:	KLEBER 195/65 R15 91H DYNAXER HP2 TL	4,0	50
Tylne lewe:	KLEBER 195/65 R15 91H DYNAXER HP2 TL	4,0	50
Tylne prawe:	KLEBER 195/65 R15 91H DYNAXER HP2 TL	4,0	50
Zapasowe:		4,0	50

OPISY DOTYCZĄCE POJAZDU

SILNIK:

Stwierdzono:

- Rozruch i praca silnika nie budzi zastrzeżeń. Komora silnika brudna, zaoliwiona.
- Układ chłodzenia szczelny, brak wycieków.
- Naloty korozji na elementach układu wydechowego.

PODWOZIE:

Stwierdzono:

- Zespoły i mechanizmy podwozia są kompletne, ich stopień zużycia odpowiedni do przebiegu i okresu użytkowania. Brak możliwości przeprowadzenia szczegółowych badań.
- Wad, braków i usterek nie zaobserwowano.

NADWOZIE: typ liftback 5-drzwiowe, 5-cio osobowe, lakier metalic kolor jasy beż,

Stwierdzono:

- pokrywa komory silnika - punktowe odpryski lakieru, rysy,
- drzwi przednie lewe - odpryski na krawędzi, wgnieciony,
- drzwi tylne lewe - odpryski lakieru,
- próg lewy - wgnieciony, ogniska korozji,
- próg prawy - wgnieciony, ogniska korozji,
- prawy bok - przerysowany,

OSPRZĘT I WYPOSAŻENIE POJAZDU:

Kompletne, sprawne technicznie.

Stwierdzono:

- zderzak przedni - przetarty
- zderzak tylny - przetarty,
- listwy ochronne zderzków - przetarte,
- lusterko lewe - przetarte,
- lusterko prawe - przetarte,
- tapicerka - poplamiona, brudna,

KOREKTY

WARTOŚĆ BAZOWA BRUTTO (144 mies.)	15 400 PLN
KOREKTA ZA WYPOSAŻENIE DODATKOWE	397 PLN

Wyposażenie pojazdu powoduje powiększenie wartości pojazdu, gdy jest wyposażeniem ponadstandardowym oraz jest sprawne, czyli zdolne do spełnienia swojej funkcji. Wielkość korekty wartości bazowej, związanej z wyposażeniem dodatkowym pojazdu została określona na podstawie udziału tego wyposażenia w wartości standardowo wyposażonego nowego pojazdu z uwzględnieniem amortyzacji pojazdu i zwiększonej amortyzacji jego wyposażenia.

KOREKTA ZA PRZEBIEG	- 2 855 PLN
---------------------------	-------------

Korekta uwzględnia wpływ przebiegu pojazdu na jego wartość. Wartość bazowa została określona dla przebiegu normatywnego 234 000 km. Zweryfikowany przebieg wycenianego pojazdu jest większy od normatywnego o 100 380 km. Powoduje to zastosowanie korekty wartości w wysokości -18,07%.

KOREKTY RÓŻNE	- 4 217 PLN
---------------------	-------------

W tym: [%] Wart. [PLN]

Stan utrzymania i dbałość o pojazd -5,0 - 647

Stan utrzymania i dbałość o pojazd mogą mieć wpływ na wartość rynkową pojazdu w przypadku, gdy stan wycenianego pojazdu istotnie odbiega od dobrego, odpowiedniego dla danego okresu eksploatacji i przebiegu. Stwierdzony ponadprzeciętnie dobry stan świadczący o wyjątkowej dbałości o pojazd może stanowić podstawę korekty dodatniej wartości, stan gorszy od typowego dobrego - podstawę do korekty ujemnej.

Zadana szacunkowa korekta z tytułu wcześniejszych napraw -6,0 - 776

Naprawy powypadkowe samochodów szczególnie, w pierwszych latach eksploatacji powodują obniżenie wartości tych pojazdów w odniesieniu do pojazdów bezwypadkowych, a zatem mogą stanowić podstawę do stosowania ujemnej korekty wartości.

Wykonane prawidłowo naprawy w samochodach eksploatowanych dłużej niż 6 lat najczęściej nie powodują spadku ich wartości, a mogą nawet spowodować poprawę stanu technicznego i wzrost wartości. Podstawę do stosowania korekty dodatniej mogą stanowić także wykonane prawidłowo i udokumentowane naprawy nie związane z uszkodzeniami powypadkowymi, w tym wymiany zespołów, których celem jest usprawnienie - polepszenie pojazdu.

Szczególny charakter eksploatacji -10,0 -1 294

Negatywny wpływ na wartość rynkową może mieć używanie pojazdu w nietypowych warunkach, jak też w nietypowy sposób, np.: do nauki jazdy, do jazd sportowych i testowych, samochodu osobowego do celów zarobkowych, częsta jazda z przyczepą przez samochód osobowy lub terenowy, itp. Wielkość tej korekty szacuje się w zależności od intensywności i okresu eksploatacji pojazdu w szczególny sposób.

Konieczne naprawy pojazdu -11,6 -1 500

Konieczność wykonania naprawy wycenianego pojazdu jest podstawą do obniżenia jego wartości w stosunku do wartości pojazdu sprawnego. O wielkości korekty decyduje koszt naprawy przywracającej pojazd do stanu technicznego odpowiedniego do okresu użytkowania pojazdu, jego przebiegu i ogólnego stanu technicznego.

Wartość rynkowa brutto wyżej zidentyfikowanego pojazdu, określona na dzień 22 maja 2018 roku wynosi:

8700 PLN

(słownie: osiem tysięcy siedemset złotych)

w tym VAT (23,0%) 1626,83 PLN

Wartość określono na podstawie:

- notowań wartości rynkowych ustalonych przez wykonawcę opinii,
- korekt mających wpływ na wartość pojazdu.

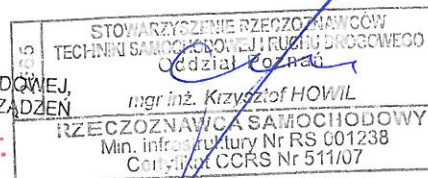
PEŁNOMOCNIK ZARZĄDU

mgr inż. Grzegorz Albrecht

RZECZOZNAWCY TECHNIKI SAMOCHODOWEJ,
Pojazdy DROGOWEGO, MASZYN I URZĄDZEN

RZECZOZNAWCY - MOT.

Spółka z o.o.
61-896 Poznań, ul. Towarowa 35/37
tel. 61 853-74-49, 853-78-87, fax 61 853-78-97
NIP 778-10-15-140, REGON 630272765



DOKUMENTACJA FOTOGRAFICZNA

do wyceny nr: POP/175/8/18

z dnia: 2018/05/17

DANE IDENTYFIKACYJNE POJAZDU (*)

Dane: [O] V-2018

Marka: SKODA

Model pojazdu: Octavia II 1.9 TDI

Wersja: Ambiente

Nr rejestracyjny: PO 551AE

Rok prod.: 2006

Rodzaj pojazdu: Samochód osobowy



Fot. 1



Fot. 2



Fot. 3



Fot. 4



Fot. 5



Fot. 6



Fot. 7



Fot. 8



Fot. 9



Fot. 10



Fot. 11



Fot. 12



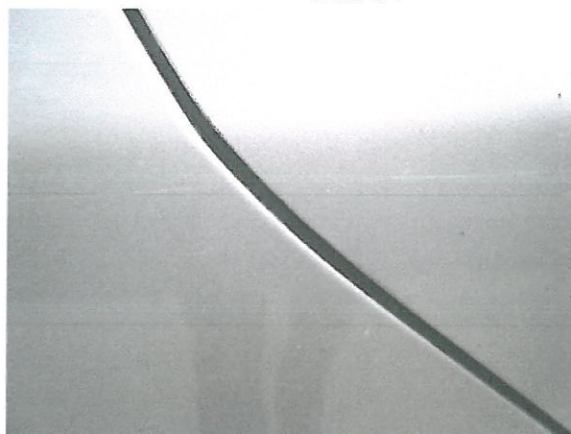
Fot. 13



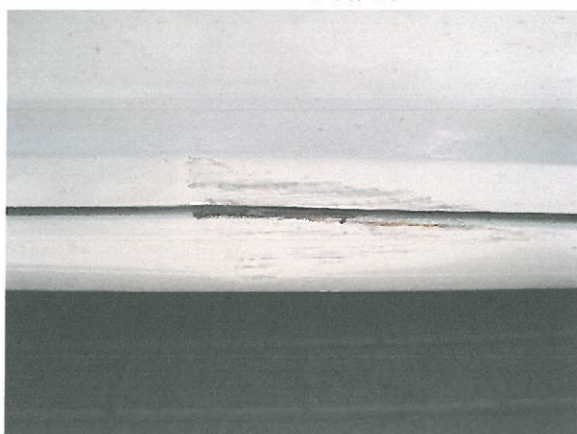
Fot. 14



Fot. 15



Fot. 16



Fot. 17



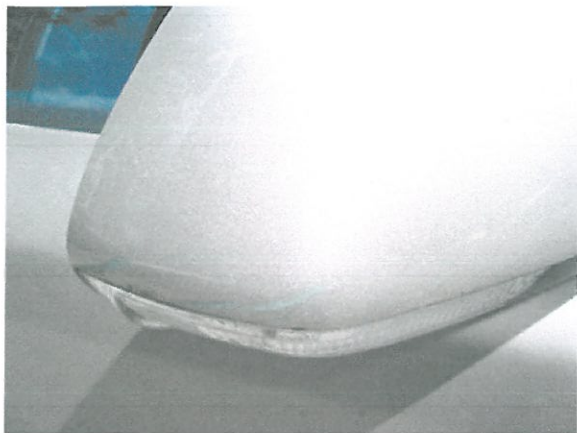
Fot. 18



Fot. 19



Fot. 20



Fot. 21



Fot. 22



Fot. 23



Fot. 24



Fot. 25



Fot. 26

ARKUSZ USTALENIA WARTOŚCI POJAZDU

do wyceny nr: POP/175/8/18

z dnia: 2018/05/17

Wykonawca wyceny : mgr inż. P. Giżewski (RS000427), mgr inż. K. Howil (RS001238)

Zleceniodawca: Województwo Wielkopolskie

Adres: Al. Niepodległości 34, 61-714 Poznań

Zadanie: Ocena stanu technicznego i określenie wartości rynkowej pojazdu

DANE IDENTYFIKACYJNE POJAZDU (*)

Dane: [O] V-2018

Marka: SKODA Model pojazdu: Octavia II 1.9 TDI
 Wersja: Ambiente Nr rejestracyjny: PO 551AE Rok prod.: 2006
 Rodzaj pojazdu: Samochód osobowy
 Wycena na podstawie pojazdu: SKODA Octavia II 1.9 TDI Ambiente lif5 1896 ccm 77 kW O

USTALENIE WARTOŚCI POJAZDU**KATALOG WARTOŚCI BAZOWYCH (BRUTTO):**

rok	mies.	wart. z katal. [PLN]	wart. zadana [PLN]
2008	05	18200	18200
2007	05	16750	16750
2006	05	15400	15400
2005	05	14250	14250
2004	05	13150	13150

WARTOŚĆ BAZOWA BRUTTO (144 mies.) 15 400 PLN

Normatywny okres eksploatacji 144 mies.
 DATA PIERWSZEJ REJESTRACJI (rok/mies/dn) 2006/05/22
 Rzeczywisty okres eksploatacji 144 mies.

LISTA WYPOSAŻENIA:

Lista wyposażenia na podstawie informacji z bazy danych na okres: 2006.05-2006.05

WYPOSAŻENIE DODATKOWE:

L.p	Nazwa elementu wyposażenia	wta	data zam.	wpa	[%]	Wsp.	Wart. [PLN]
1	Lakier metalizowany	0,50			2,20	0,66	222
2	Radioodtworacz CD	1,00			3,67	0,31	175

KOREKTA ZA WYPOSAŻENIE DODATKOWE 397 PLN

KOREKTA ZA WYPOSAŻENIE 397 PLN po korekcie: 15 797 PLN

Przebieg normatywny 234 000 km

Przebieg rzeczywisty odczytany 334 380 km

KOREKTA ZA PRZEBIEG - 2 855 PLN po korekcie: 12 942 PLN

ZASTOSOWANE KOREKTY RÓŻNE:

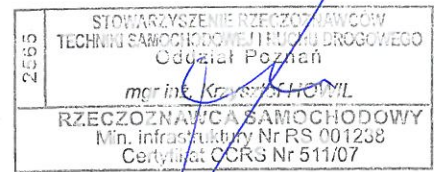
Opis korekty	[%]	Wart. [PLN]
Stan utrzymania i dbałość o pojazd	-5,0	- 647
Zadana szacunkowa korekta z tytułu wcześniejszych napraw	-6,0	- 776
Szczególny charakter eksploatacji	-10,0	-1 294
Konieczne naprawy pojazdu	-11,6	-1 500
KOREKTY RÓŻNE		- 4 217 PLN po korekcie: 8 725 PLN

STAN OGUMIENIA:

Os	Koło	Cena [PLN]	Zuż. [%]	Bieżn [mm]	Koło	Cena [PLN]	Zuż. [%]	Bieżn [mm]	Koło	Cena [PLN]	Zuż. [%]	Bieżn [mm]	Koło	Cena [PLN]	Zuż. [%]	Bieżn [mm]
Przednia	Lewe:	308	50	4					Prawe:	308	50	4				
	Tylna	Lewe:	308	50	4				Prawe:	308	50	4				
									Zapaszowe:	0	50	4				

WARTOŚĆ RYNKOWA BRUTTO PO ZAOKRĄGLENIU

8 700 PLN



ARKUSZ BADANIA POWŁOKI LAKIEROWEJ

do wyceny nr: POP/175/8/18

z dnia: 2018/05/17

Wykonawca wyceny : mgr inż. P. Giżewski (RS000427), mgr inż. K. Howil (RS001238)

Zleceniodawca: Województwo Wielkopolskie

Adres: Al. Niepodległości 34, 61-714 Poznań

Zadanie: Ocena stanu technicznego i określenie wartości rynkowej pojazdu

DANE IDENTYFIKACYJNE POJAZDU (*)

Dane: [O] V-2018

Marka: SKODA

Model pojazdu: Octavia II 1.9 TDI

Wersja: Ambiente

Nr rejestracyjny: PO 551AE

Rok prod.: 2006

Rodzaj pojazdu: Samochód osobowy

OPIS POWŁOKI LAKIEROWEJ

