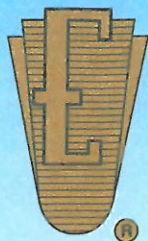


# RZECZOZNAWCY TECHNIKI SAMOCHODOWEJ, RUCHU DROGOWEGO, MASZYN I URZĄDZEŃ



## RZECZOZNAWCY - MOT

Spółka z o.o. w Poznaniu

Ekspertyzy wykonują rzeczoznawcy  
STOWARZYSZENIA RZECZOZNAWCÓW  
TECHNIKI SAMOCHODOWEJ I RUCHU DROGOWEGO

Rok założenia 1948 r.



należącego do FIEA – Międzynarodowej Federacji Ekspertów Samochodowych  
61-896 Poznań, ul. Towarowa 35/37 (biurowiec DELTA), tel. 61 853 78 87, 61 853 74 49, tel./fax 61 853 78 97  
e-mail: biuro@rzeczoznawcy-mot.poznan.pl, http://www.rzeczoznawcy-mot.pl

**Ocena techniczna Nr POP-500/2018**

Data badania : 31.12.2018 r.

Rzeczoznawca : inż. Maciej Kasznia nr uprawnień RS 000973  
Zleceniodawca : Wielkopolski Zarząd Melioracji i Urządzeń Wodnych w likwidacji  
Adres : Poznań , ul. Piekary 17 kod : 61- 823  
Zlecenie, pismo, znak: OA 075-855/2018 z dnia : 31.12.2018 r.  
Zakres oceny : Ocena stanu technicznego i ustalenie wartości rynkowej pojazdu

Dane techniczne	Rok produkcji	Wskazania. licz.	Nr rej.		
	2000	Nie wyświetla się /niesprawny akumulator/	PN 29730		
Marka Mercedes -Benz	Oznaczenie 211CDI Sprinter	Nr fabryczny WDB9026621R180	Masa całkowita (kg) 2800	Masa własna (kg) 2038	Rodzaj pojazdu Samochód ciężarowy
Silnik z zapłonem samoczynnym	Oznaczenie -	Nr fabryczny -	Układ-liczba cylindrów R4	Pojemność (cm <sup>3</sup> ) 2148	Moc (kW) 80

Pojazd użytkowany od 16.10.2000 r  
Pojazd zbadano w Koninie  
w obecności Pana Krzesińskiego  
Całkowity przebieg około 330 tys. km  
w ruchu\* -unieruchomiony\* -rozłożony\*

UWAGI : Pojazd zarejestrowany na nazwisko -instytucje-, adres:  
Wielkopolski Zarząd Melioracji i Urządzeń Wodnych  
Rejonowy Oddział w Koninie  
62-510 Konin, ul. Okólna 59

SILNIK: Stwierdzono :

Silnik OM611 wysokoprężny, w całości z widocznymi wyciekami oleju.  
Skrzynia biegów manualna 5 biegowa  
Brak możliwości uruchomienia silnika /niesprawny akumulator / i sprawdzenia jego stanu .  
Silnik wymaga przeglądu oraz wymiany oleju i płynu chłodzącego ze względu na długi postój tego pojazdu. **Przy silniku znajdowała się informacja pisemna o planowanej wymianie oleju na 04.04.2017 r. Przy przebiegu około 336 tys. km.**

PODWOZIE: Stwierdzono:

Kompletne, wyeksploatowane:

Napęd na tylną oś tylny

Przednie zawieszenie niezależne : amortyzatory i resor poprzeczny wypracowane.

Tylne zawieszenie : resory skorodowane i odkształcone.

Układ hamulcowy: hamulce tarczowe na przednich i tylnych kołach.

Felgi kół stalowe skorodowane.

\*) Niepotrzebne skreślić

NADWOZIE: Stwierdzono :

Nadwozie furgon , koloru białego , 6 miejscowe, drzwi boczne rozsuwane , drzwi tylne dwu skrzydłowe. Silnie skorodowane punktowo w miejscach łączenia blach oraz we wnękach kół /nadkolach/ , tylnym progu i w miejscu łączenia podłogi z bocznymi elementami z licznymi ubytkami.

OSPRZĘT I WYPOSAŻENIE POJAZDU : Stwierdzono :

Siedzenie kierowcy: przetarte obicie, Reflektory przednie nieszczelne od wewnątrz zabrudzone, wycieraczki przedniej szyby zużyte nie nadające się do eksploatacji, Osłona dźwigni zmiany biegów przetarta, Akumulator niesprawny.

OGUMIENIE : Marka - Wymiar - Stan techniczny - %zużycia

Koła - opony: oś przednia: Matador 225/70R15 C - 40% - 2 szt ;

oś tylna: brak określenia marki 225/70R15 - 100% - 2 szt ;

;

Na podstawie badania i opisu stanu technicznego pojazdu , zostaje wydana następująca OCENA OGÓLNA I UZASADNIENIE :

Na podstawie analizy cen rynkowych, uwzględniając rok produkcji, stan techniczny i utrzymania, wyposażenie, liczbę właścicieli, eksploatację w różnych warunkach drogowych oraz terenowych , **określono wartość rynkową zidentyfikowanego samochodu na dzień 31 grudnia 2018 r. na 6300,- zł /netto/słownie: sześć tysięcy trzysta złotych**

Wartość ustalono na podstawie :

- *system wyceny wartości pojazdów:*
- *korekt mających wpływ na wartość pojazdu,*
- *Instrukcji określania wartości pojazdów Nr 1/2016 z dnia 17.05.2016 r. SRTSiR*

**Załączniki:**

1. Wycena z dnia 31.12.2018 r.
2. Zdjęcia szt.

2

Sporządzono w ..... egz.

Wzór druku 01.

Wszelkie prawa zastrzeżone.

Wydając niniejszą OPINIĘ TECHNICZNĄ Oddział Stowarzyszenia RTSiRD zastrzega się wraz z rzeczoznawcą , że nie bierze odpowiedzialności za ukryte wady i uszkodzenia części oraz wady montażu pojazdu

PREZES ZARZĄDU

Za Radę Oddziału  
mgr inż. Krzysztof Howil

RZECZOZNAWCY TECHNIKI SAMOCHODOWEJ,  
POMOCYNIEMOBYLNOSTI, MASZYN I URZĄDZEŃ

**RZECZOZNAWCY - MOT.**

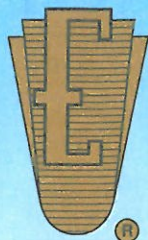
Spółka pieczęć

61-896 Poznań, ul. Towarowa 35/37  
tel: 01 893-74-43, 893-74-87, fax: 01 813 72-97  
NIP: 776-10-15-140, REGON: 630272765



Rzeczoznawca

# RZECZOZNAWCY TECHNIKI SAMOCHODOWEJ, RUCHU DROGOWEGO, MASZYN I URZĄDZEŃ



## RZECZOZNAWCY - MOT

Spółka z o.o. w Poznaniu

Ekspertyzy wykonują rzeczoznawcy  
STOWARZYSZENIA RZECZOZNAWCÓW  
TECHNIKI SAMOCHODOWEJ I RUCHU DROGOWEGO

Rok założenia 1948 r.

należącego do FIEA – Międzynarodowej Federacji Ekspertów Samochodowych  
61-896 Poznań, ul. Towarowa 35/37 (biurowiec DELTA), tel. 61 853 78 87, 61 853 74 49, tel./fax 61 853 78 97  
e-mail: biuro@rzeczoznawcy-mot.poznan.pl, http://www.rzeczoznawcy-mot.pl



**OPINIA Nr: POP-500-2018**

z dnia: 2018/12/31

Rzeczoznawca : inż. Maciej Kasznia RS 000973

Zleceniodawca: Wielkopolski Zarząd Melioracji i Urządzeń Wodnych w likwidacji

Adres: ul. Piekary 17, 61-823 Poznań

Zadanie: Ocena stanu technicznego i określenie wartości rynkowej pojazdu

### DANE IDENTYFIKACYJNE POJAZDU

Dane: [D] XII-2018

Marka: MERCEDES-BENZ Model pojazdu: 211 Sprinter CDI E3 2.8t  
Wersja: Nr rejestracyjny: PN 29730 Rok prod.: 2000  
Rodzaj pojazdu: Samochód ciężarowy do 3.5t

Nr INFO-EKSPERT 022-03503  
Nr identyfikacyjny (VIN) WDB9026621R180137  
Data pierwszej rejestracji 2000/10/16  
Przebieg podany 330000km  
Okres eksploatacji pojazdu (00/10/16-18/12/15) 218 mies.  
Dop. masa całk. / Ładowność 2800 kg / 975 kg  
Rodzaj nadwozia kombi (uniwersalne) 4 drzwiowe 2+4 osobowe  
Liczba osi / Rodzaj napędu / Skrzynia biegów 2 / tylny (4x2) / manualna  
Rozstaw osi 3000 mm  
Oznaczenie silnika OM611DE22LA  
Rodzaj silnika z zapłonem samoczynnym  
Pojemność / Moc silnika 2148 ccm / 80kW (109KM)  
Liczba cylindrów / Układ cylindrów 4 / rzędowy  
Norma spalin E3  
Długość / Wysokość 4890 mm / 2350 mm

### WYPOSAŻENIE STANDARDOWE (2000.01-2004.05)

L.p.	Nazwa elementu wyposażenia	L.p.	Nazwa elementu wyposażenia
1	Alternator 90 A	14	Podnośnik
2	Drzwi boczne prawe przesuwne przeszklone	15	Schówek zamykany
3	Drzwi tylne przeszklone otwierane 180 stopni	16	Silnik spełniający normy EURO 3
4	Fotel kierowcy regulowany	17	Stabilizator osi przedniej
5	Hamulce tarczowe kół przednich i tylnych	18	Szyba przednia klejona
6	Immobilizer	19	Szyba tylna ogrzewana
7	Koło zapasowe z uchwytem na ramie	20	Światła z regul. kąta pochylenia elektr.
8	Narzędzia kpl.	21	Tapicerka z materiału
9	Nawiew powietrza z 4-stopniową dmuchawą	22	Układ hamulcowy dwuobwodowy
10	Obrotomierz elektroniczny	23	Wspomaganie układu kierowniczego
11	Opony 225/70 R15	24	Zabezpieczenie drzwi przed otwarciem od wewnątrz
12	Pasy bezpieczeństwa	25	Zagłówki na wszystkich miejscach
13	Podłoga drewniana części bagażowej	26	Zderzak przedni z zintegrowanymi stopniami

## OPIS ZAMONTOWANEGO W POJEŹDZIE OGUMIENIA

Kolo	Marka, typ	Bieżnik	Zużycie
Standardowe:	CONTINENTAL 225/70 R15C	VANCO 6 TL	
Przednie lewe:	MATADOR 225/70 R15C 112/110R	MPS 115 TL	40
Przednie prawe:	*MATADOR 225/70 R15C 112/110R	MPS 115 TL	40
Tylne lewe:	*bez marki		100
Tylne prawe:	*bez marki		100

### KOREKTY

WARTOŚĆ BAZOWA NETTO (223 mies.)	9 600 PLN
KOREKTA ZA PIERWSZĄ REJESTRACJĘ	235 PLN

*Korekta uwzględnia wpływ daty pierwszej rejestracji pojazdu (pierwszego dopuszczenia do ruchu po zakupieniu pojazdu nowego) na jego wartość. Przyjmuje się, że pojazd bazowy został zarejestrowany po raz pierwszy 2000/05/15. Pojazd wyceniany został zarejestrowany 5 miesięcy później, zatem jego okres eksploatacji jest krótszy od okresu eksploatacji pojazdu bazowego i stąd wynika dodatnia korekta wartości.*

KOREKTA ZA OGUMIENIE	- 426 PLN
----------------------	-----------

*Korekta uwzględnia wpływ stanu ogumienia na wartość pojazdu. Punktem odniesienia jest ogumienie o zużyciu 50%. Dodatkowo został uwzględniony fakt zmiany standardu ogumienia.*

KOREKTY RÓŻNE	- 3 143 PLN
---------------	-------------

**W tym:** [%] Wart. [PLN]

Stan utrzymania i dbałość o pojazd -5,0 - 491

*Stan utrzymania i dbałość o pojazd mogą mieć wpływ na wartość rynkową pojazdu w przypadku, gdy stan wycenianego pojazdu istotnie odbiega od dobrego, odpowiedniego dla danego okresu eksploatacji i przebiegu. Stwierdzony ponadprzeciętnie dobry stan świadczący o wyjątkowej dbałości o pojazd może stanowić podstawę korekty dodatniej wartości, stan gorszy od typowego dobrego - podstawę do korekty ujemnej.*

Korekta ze względu na liczbę właścicieli (2) -2,0 - 196

*Najwyższą wartość uzyskują na rynku pojazdy kupowane od pierwszego właściciela. Większa liczba użytkowników szczególnie dla pojazdów kilkuletnich oznacza najczęściej niższą dbałość o pojazdy, co powoduje obniżenie ich wartości rynkowej.*

Aktualność badań technicznych -5,0 - 491

*Bliskość terminu okresowych badań technicznych dopuszczenia pojazdu do ruchu może wiązać się z koniecznością przeprowadzenia napraw i wymiany części, zapewniających uzyskanie wymaganej sprawności. Stan taki może mieć miejsce szczególnie w odniesieniu do pojazdów wieloletnich. Uzasadnia to stosowanie ujemnej korekty wartości pojazdu.*

Korekta ze względu na serwisowanie pojazdu -5,0 - 491

*Zdecydowanie chętniej kupowane są pojazdy o udokumentowanym stanie technicznym, potwierdzonym książką serwisową przeglądów technicznych i napraw. W praktyce użytkownika samochodów w Polsce wykonywanie przeglądów okresowych w sieci serwisowej producenta jest stosowane w początkowym okresie, zwykle nie przekraczającym 5 lat. Brak dokumentacji serwisowej szczególnie w pierwszych latach użytkowania pojazdu może być powodem stosowania korekty ujemnej a regularne wykonywanie przeglądów starszych pojazdów udokumentowane w książce serwisowej lub rachunkami i potwierdzone dobrym stanem technicznym pojazdu korekty dodatniej.*

Szczególny charakter eksploatacji -5,0 - 491

*Negatywny wpływ na wartość rynkową może mieć używanie pojazdu w nietypowych warunkach, jak też w nietypowy sposób, np.: do nauki jazdy, do jazd sportowych i testowych, samochodu osobowego do celów zarobkowych, częsta jazda z przyczepą przez samochód osobowy lub terenowy, itp. Wielkość tej korekty szacuje się w zależności od intensywności i okresu eksploatacji pojazdu w szczególny sposób.*

Regionalna sytuacja rynkowa -10,0 - 983

*Wartości rynkowe określonych marek i typów używanych pojazdów mogą kształtować się na odmiennym poziomie w różnych regionach Polski. Katalogi i bazy danych programów komputerowych zawierają uśrednione wartości rynkowe w skali całego kraju. Odbiegające od uśrednionych notowania rynkowe wycenianego pojazdu w rejonie jego użytkowania mogą stanowić podstawę do zastosowania korekty jego wartości. Wysokości stosowanych korekt wynikają z analizy przeprowadzonej w oparciu o regionalne różnicowanie rynkowych wartości poszczególnych marek i typów pojazdów.*

**Wartość rynkowa netto wyżej zidentyfikowanego pojazdu, określona na dzień 31 grudnia 2018 roku wynosi:**

**6300 PLN**

(słownie: sześć tysięcy trzysta złotych)

**Wartość określono na podstawie:**

- notowań wartości rynkowych z bazy pojazdów "Komputerowego Systemu Ekspert" na XII-2018 zaakceptowanych przez wykonawcę opinii,
- korekt mających wpływ na wartość pojazdu.

3-160

mgr inż. Krzysztof Howil

14072 inż. Maciej Kasznia RS 000973 Spółka z o.o.

ul. Powarowa 20/37

tel. 01 66 74 46 40 79 87 fax 01 66 74 70 97

NIP 718-10-15-140, REGON 630272765

System INFO-EKSPERT / SRTSiRD

Strona 2





**STOWARZYSZENIE RZECZOZNAWCÓW  
TECHNIKI SAMOCHODOWEJ I RUCHU DROGOWEGO**

Członek Międzynarodowej Federacji Ekspertów Samochodowych – FIEA

**RZECZOZNAWCY - MOT**

Spółka z o.o.

61-896 Poznań, ul. Towarowa 35/37 (biurowiec DELTA), tel. 61 853 78 87, 61 853 74 49, tel./fax 61 853 78 97  
e-mail: [biuro@rzeczoznawcy-mot.poznan.pl](mailto:biuro@rzeczoznawcy-mot.poznan.pl), <http://www.rzeczoznawcy-mot.pl>

**FOTOGRAFIE DO  
OCENY**

Nr *POP-500/2018*



22382  
STOWARZYSZENIE RZECZOZNAWCÓW  
TECHNIKI SAMOCHODOWEJ I RUCHU DROGOWEGO  
Oddział Poznań  
inż. Maciej Kozłowski  
RZECZOZNAWCA SAMOCHODOWY  
Min. Infrastruktury Nr PS 00013  
Certyfikat CCNS Nr 00001





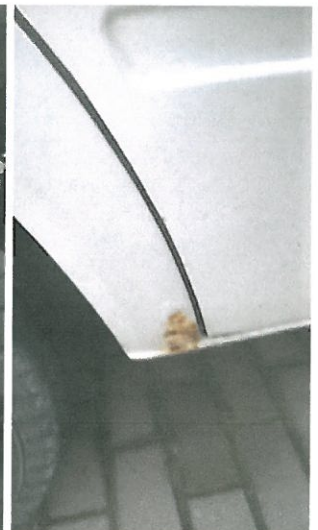
STOWARZYSZENIE  
TECHNICZNE  
Odział w Poznaniu  
inż. Maciej Kozłowski  
CZYMAYCA S.A. CIŁODOWY  
Infrastruktury Nr RS 010373  
Interwyklat CCRs Nr 359/04

Handwritten signature



TECHNICAL CERTIFICATE  
2238  
RZECZOZNAWA  
Min. Infrastruktury  
Certyfikat CCA  
Masa K...  
Pacichu...  
Poznan  
CCHOUWY  
RS Com973  
Nr 359/04

*[Handwritten signature]*

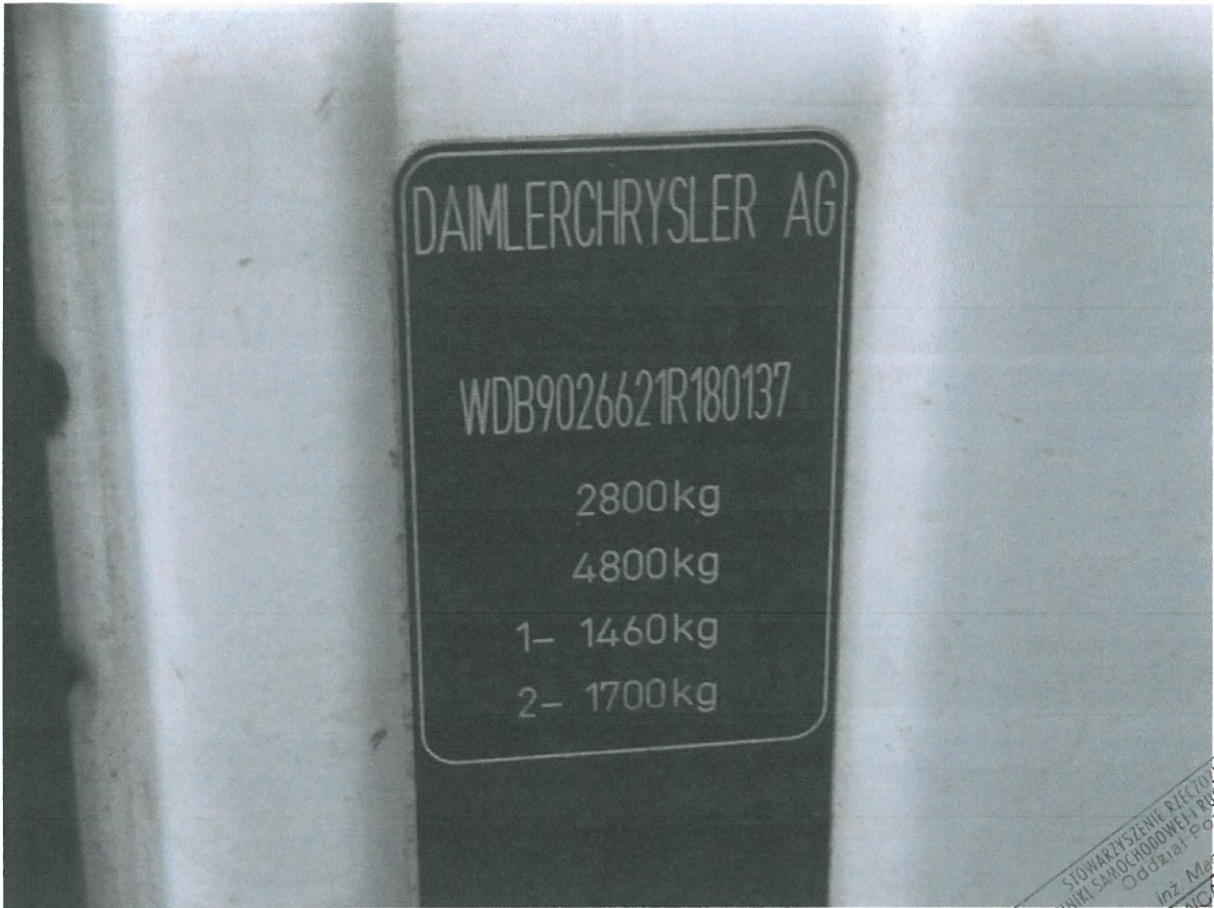




WARTYCYZNA WYKONANA PRZEZ  
FOTOGRAFOWANIE  
W FOTOGRAFOWANIE  
W FOTOGRAFOWANIE  
W FOTOGRAFOWANIE

Handwritten signature or initials.





2238  
 STOWARZYSZENIE RZECZNIKÓW  
 TECHNICI SAMOCHODOWYCH RUCHU DROGOWEGO  
 Oddział Poznań  
 Inż. Maciej Kasprzak  
 RZECZOZNAWCA SAMOC HODOWY  
 Min. Infrastruktury Nr FS 004/973  
 Certyfikat CCRS Nr 339/04





STOWARZYSZENIE RZECZOZNAWCÓW  
TECHNIKI SAMOCHODOWEJ I RUCHU DROGOWEGO  
Oddział Poznań  
inż. Maciej Kasznia  
RZECZOZNAWCA SAMOCHODOWY  
Min. Infrastruktury Nr RS 000973  
Certyfikat CCRS Nr 359/04

*Handwritten signature*

*Maciej Kasznia*

2238  
STOWARZYSZENIE RZECZOZNAWCÓW  
TECHNIKI SAMOCHODOWEJ I RUCHU DROGOWEGO  
Oddział Poznań  
inż. Maciej Kasznia  
RZECZOZNAWCA SAMOCHODOWY  
Min. Infrastruktury Nr RS 000973  
Certyfikat CCRS Nr 359/04