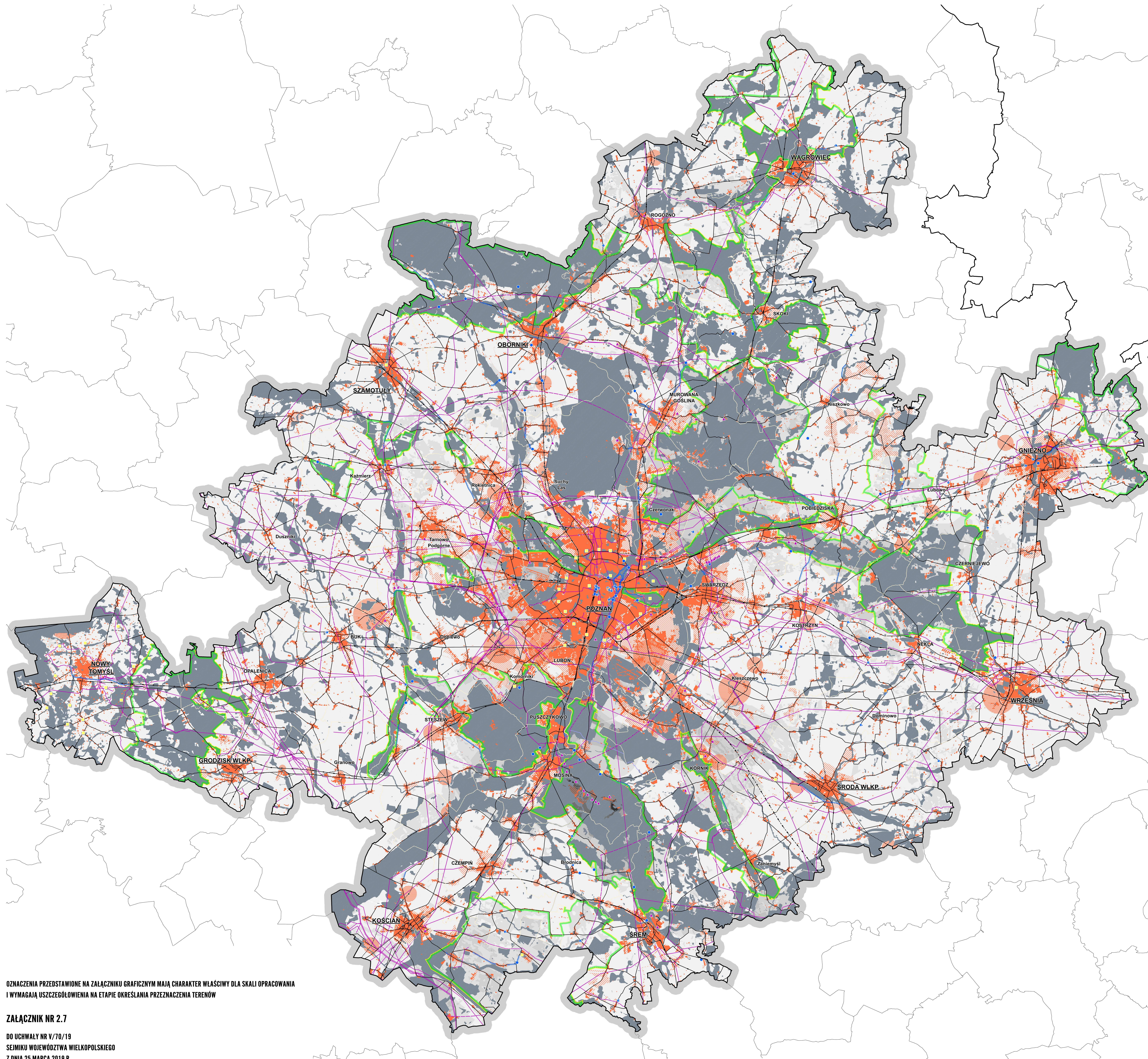




PLAN ZAGOSPODAROWANIA PRZESTRZENNEGO MIEJSKIEGO OBSZARU FUNKcjONALNEGO POZNAŃ ROZWÓJ EFEKTYWNYCH STRUKTUR OSADNICZYCH



OBSZARY PREDYSPOZYCJI DLA ROZWOJU STRUKTUR OSADNICZYCH

- Obszary uzupełnienia i rewitalizacji w istniejących strukturach osadniczych
- Obszary rozwoju w otoczeniu stacji i przystanków kolejowych
- Obszary rozwoju na terenach wskazanych do objęcia systemem kanalizacji
- Obszary rozwoju w otoczeniu węzłów autostradowych i węzłów dróg krajowych

OBSZARY I MIEJSCA DLA ROZWOJU ZAGOSPODAROWANIA ZWIĄZANEGO Z TURYSTYKĄ I REKREACJĄ

- Miejsca związane z tożsamością narodową
- Miejsca związane z tożsamością regionalną
- Miejsca ekspozycji krajoznawczych
- Obszary związane z wartościami przyrodniczymi

OBSZARY OGRANICZEŃ DLA ROZWOJU STRUKTUR OSADNICZYCH

LICZBA WSPÓLWYSTĘPUJĄCYCH OBSZARÓW OGRANICZEŃ WYNIKAJĄCYCH Z KSZTAŁTOWANIA ZIEMNOGO PIERŚCIEŃ METROPOLII I SYSTEMU PRZYRODNICZEGO ORAZ ZAPEWNIENIA BEZPIECZEŃSTWA PUBLICZNEGO

1 2 3 4 5 6 7 8 9

Obszary i miejsca związane z bezpieczeństwem publicznym

OBSZARY WYŁĄCZONE Z ROZWOJU STRUKTUR OSADNICZYCH

Obszary wyłączone niezbędne dla kształtowania systemu przyrodniczego oraz zapewnienia bezpieczeństwa publicznego

OZNACZENIA OGÓLNE

- Granica województwa
- Granica obszaru metropolitalnego
- Granice gmin
- Sieć drogową (istniejącą i planowaną o orientacyjnym przebiegu)
- Sieć kolejową (istniejącą i planowaną o orientacyjnym przebiegu)

OZNACZENIA PRZEDSTAWIONE NA ZAŁĄCZNIKU GRAFICZNYM MAJĄ CHARAKTER WŁAŚCIWY DLA SKALI OPRACOWANIA I WYMAGAJĄ USZCZEGÓLNIENIA NA ETAPIE OKREŚLANIA PRZEZNACZENIA TERENÓW

ZAŁĄCZNIK NR 2.7
DO UCHWAŁY NR V/70/19
SEMIKU WOJEWÓDZTWA WIELKOPOLSKIEGO
Z DNIA 25 MARCA 2019 R.

SKALA 1 : 100 000

0 km 5 km 10 km 15 km

SPORZĄDZONO W WIELKOPOLSKIM BIURZE PLANOWANIA PRZESTRZENNEGO W POZNANIU