

UCHWAŁA Nr 2478/2020
ZARZĄDU WOJEWÓDZTWA WIELKOPOLSKIEGO
z dnia 16 lipca 2020 roku

w sprawie przyjęcia, skierowania do uzgodnień oraz przeprowadzenia konsultacji projektu uchwały
Sejmiku Województwa Wielkopolskiego w sprawie Obszaru Chronionego Krajobrazu
Dolina Samicy Kierskiej

Na podstawie art. 23 ust. 3 ustawy z dnia 16 kwietnia 2004 r. o ochronie przyrody (Dz. U. z 2020 r. poz. 55), art. 41 ust. 1 ustawy z dnia 5 czerwca 1998 r. o samorządzie województwa (Dz. U. z 2019 r. poz. 512 ze zm.) oraz § 6 uchwały Nr XLIX/751/10 Sejmiku Województwa Wielkopolskiego z dnia 5 lipca 2010 r. w sprawie określenia szczegółowego sposobu konsultowania projektów aktów prawa miejscowego z wojewódzką radą działalności pożytku publicznego lub organizacjami pozarządowymi oraz innymi podmiotami działającymi w sferze działalności pożytku publicznego w dziedzinach dotyczących działalności statutowej tych organizacji – Zarząd Województwa Wielkopolskiego uchwala, co następuje.

§ 1. Postanawia się przyjąć i przekazać do uzgodnień projekt uchwały Sejmiku Województwa Wielkopolskiego w sprawie Obszaru Chronionego Krajobrazu Dolina Samicy Kierskiej, stanowiący załącznik do niniejszej uchwały, właściwym miejscowo radom gmin, tj.: Radzie Miejskiej w Obornikach, Radzie Gminy Rokietnica, Radzie Gminy Suchy Las oraz Regionalnemu Dyrektorowi Ochrony Środowiska w Poznaniu.

§ 2. Postanawia się przeprowadzić konsultacje z Wojewódzką Radą Działalności Pożytku Publicznego, organizacjami pozarządowymi oraz innymi podmiotami prowadzącymi działalność pożytku publicznego, dotyczące projektu uchwały Sejmiku Województwa Wielkopolskiego w sprawie Obszaru Chronionego Krajobrazu Dolina Samicy Kierskiej, stanowiącego załącznik do niniejszej uchwały.

§ 3. 1. Informacja o przystąpieniu do konsultacji zostanie zamieszczona na stronie internetowej Biuletynu Informacji Publicznej Urzędu Marszałkowskiego Województwa Wielkopolskiego w Poznaniu, niezwłocznie po wejściu w życie niniejszej uchwały.

2. Konsultacje, o których mowa w § 2 zostaną przeprowadzone w terminie 7 dni, licząc od dnia zamieszczenia informacji o przystąpieniu do konsultacji na stronie internetowej Biuletynu Informacji Publicznej Urzędu Marszałkowskiego Województwa Wielkopolskiego w Poznaniu.

3. Przedmiot konsultacji będzie przedstawiony do wglądu w Biuletynie Informacji Publicznej Urzędu Marszałkowskiego Województwa Wielkopolskiego w Poznaniu w terminie określonym w ust. 2.

§ 4. Konsultacje, o których mowa w § 2 zostaną przeprowadzone w formie przyjmowania uwag przesłanych pocztą lub pocztą elektroniczną na adres e-mail Departamentu Środowiska Urzędu Marszałkowskiego Województwa Wielkopolskiego w Poznaniu.

§ 5. Wykonanie uchwały powierza się Dyrektorowi Departamentu Środowiska Urzędu Marszałkowskiego Województwa Wielkopolskiego w Poznaniu.

§ 6. Uchwała wchodzi w życie z dniem podjęcia.

Marszałek Województwa
Marek Woźniak

UZASADNIENIE

do uchwały Nr 2478/2020 Zarządu Województwa Wielkopolskiego z dnia 16 lipca 2020 roku

Na podstawie art. 23 ust. 3 ustawy z dnia 16 kwietnia 2004 r. o ochronie przyrody (Dz. U. z 2020 r. poz. 55), projekt uchwały sejmiku województwa w sprawie wyznaczenia, likwidacji lub zmniejszenia obszaru chronionego krajobrazu, wymaga uzgodnienia z właściwą miejscowo radą gminy oraz właściwym regionalnym dyrektorem ochrony środowiska.

Ponadto, na podstawie art. 5 ust. 5 ustawy z dnia 24 kwietnia 2003 r. o działalności pożytku publicznego i o wolontariacie (Dz. U. z 2020 r. poz. 1057), organ stanowiący jednostki samorządu terytorialnego określa, w drodze uchwały, szczegółowy sposób konsultowania z radami działalności pożytku publicznego lub organizacjami pozarządowymi i podmiotami prowadzącymi działalność pożytku publicznego, wymienionymi w art. 3 ust. 3 tejże ustawy, projektów aktów prawa miejscowego w dziedzinach dotyczących działalności statutowej tych organizacji.

Wypełniając powyższy obowiązek, Sejmik Województwa Wielkopolskiego podjął uchwałę Nr XLIX/751/10 z dnia 5 lipca 2010 r. w sprawie określenia szczegółowego sposobu konsultowania projektów aktów prawa miejscowego z wojewódzką radą działalności pożytku publicznego lub organizacjami pozarządowymi oraz innymi podmiotami działającymi w sferze działalności pożytku publicznego w dziedzinach dotyczących działalności statutowej tych organizacji.

W myśl § 6 ww. uchwały zasady i tryb konsultacji określa, w drodze uchwały, Zarząd Województwa Wielkopolskiego.

Uchwała Sejmiku Województwa Wielkopolskiego w sprawie Obszaru Chronionego Krajobrazu Dolina Samicy Kierskiej jest aktem prawa miejscowego i podlega ww. obowiązkowi, w związku z powyższym organ opracowujący winien przeprowadzić konsultacje, o których mowa w cytowanej ustawie o działalności pożytku publicznego i o wolontariacie.

W tym stanie rzeczy, podjęcie przez Zarząd Województwa Wielkopolskiego niniejszej uchwały jest uzasadnione.

Jacek Bogusławski
Członek Zarządu

PROJEKT

Załącznik do uchwały Nr 2478/2020
Zarządu Województwa Wielkopolskiego
z dnia 16 lipca 2020 roku

UCHWAŁA

Nr...../...../.....

SEJMIKU WOJEWÓDZTWA WIELKOPOLSKIEGO

z dnia roku

w sprawie Obszaru Chronionego Krajobrazu Dolina Samicy Kierskiej

Na podstawie art. 23 ust. 2 ustawy z dnia 16 kwietnia 2004 r. o ochronie przyrody (Dz. U. z 2020 r. poz. 55) uchwała się, co następuje:

- § 1. Pawłowicko-Sobocki Obszar Chronionego Krajobrazu na terenie gminy Rokietnica oraz Obszar Chronionego Krajobrazu Doliny Samicy Kierskiej w gminie Suchy Las na terenie gminy Suchy Las otrzymuje nazwę Obszar Chronionego Krajobrazu Dolina Samicy Kierskiej.
- § 2. Obszar Chronionego Krajobrazu Dolina Samicy Kierskiej, zwany dalej „Obszarem” obejmuje obszar o powierzchni 2 629,02 ha położony na terenie gmin: Oborniki (874,16 ha), Rokietnica (1 376,85 ha), Suchy Las (378,01 ha).
- § 3. Przebieg granicy Obszaru określa mapa stanowiąca załącznik nr 1 do uchwały oraz wykaz współrzędnych punktów załamania granicy Obszaru stanowiący załącznik nr 2 do uchwały.
- § 4. Nadzór nad Obszarem sprawuje Dyrektor Zespołu Parków Krajobrazowych Województwa Wielkopolskiego.
- § 5. Ustalenia dotyczące czynnej ochrony ekosystemów:
- 1) prowadzenie racjonalnej gospodarki rolnej i leśnej,
 - 2) utrzymanie poziomu wód gruntowych i powierzchniowych zapewniającego dobry stan siedlisk wilgotnych i podmokłych,
 - 3) zalesienie gruntów porolnych i nieużytków z wyłączeniem łąk, muraw i terenów, na których występują cenne siedliska przyrodnicze oraz chronione gatunki roślin, zwierząt i grzybów.
- § 6.1. Na terenie Obszaru wprowadza się następujące zakazy:
- 1) realizacji przedsięwzięć mogących znacząco oddziaływać na środowisko w rozumieniu przepisów ustawy z dnia 3 października 2008 r. o udostępnianiu informacji o środowisku i jego ochronie, udziale społeczeństwa w ochronie środowiska oraz o ocenach oddziaływania na środowisko (Dz. U. z 2020 r. poz. 283, 284 i 322);
 - 2) likwidowania i niszczenia zadrzewień śródpolnych, przydrożnych i nadwodnych, jeżeli nie wynikają one z potrzeby ochrony przeciwpowodziowej i zapewnienia bezpieczeństwa ruchu drogowego lub wodnego lub budowy, odbudowy, utrzymania, remontów lub naprawy urządzeń wodnych;
 - 3) wydobywania do celów gospodarczych skał, w tym torfu, oraz skamieniałości, w tym kopalnych szczątków roślin i zwierząt, a także minerałów i bursztynu;
 - 4) wykonywania prac ziemnych trwale zniekształcających rzeźbę terenu, z wyjątkiem prac związanych z zabezpieczeniem przeciwpowodziowym lub przeciwsuwiskowym lub utrzymaniem, budową, odbudową, naprawą lub remontem urządzeń wodnych;
 - 5) dokonywania zmian stosunków wodnych, jeżeli służą innym celom niż ochrona przyrody lub zrównoważone wykorzystanie użytków rolnych i leśnych oraz racjonalna gospodarka wodna lub rybactwa;
 - 6) likwidowania naturalnych zbiorników wodnych, starorzeczy i obszarów wodno-błotnych;

- 7) budowania nowych obiektów budowlanych w pasie szerokości 100 m od:
 - a) linii brzegów rzek, jezior i innych naturalnych zbiorników wodnych,
 - b) zasięgu lustra wody w sztucznych zbiornikach wodnych usytuowanych na wodach płynących przy normalnym poziomie piętrzenia określonym w pozwoleniu wodnoprawnym, o którym mowa w art. 389 pkt 1 ustawy z dnia 20 lipca 2017 r. – Prawo wodne (Dz. U. z 2020 r. poz. 310, 284, 695, 875 i 782);
– z wyjątkiem urządzeń wodnych oraz obiektów służących prowadzeniu racjonalnej gospodarki rolnej, leśnej lub rybackiej;
2. Zakazy, o których mowa w ust. 1, nie dotyczą:
 - 1) ustaleń miejscowych planów zagospodarowania przestrzennego gmin oraz decyzji o warunkach zabudowy obowiązujących w dniu wejścia w życie niniejszej uchwały,
 - 2) działań związanych z wydobywaniem kopalin na obszarach określonych w koncesjach na wydobywanie kopalin lub dokumentacjach złóż kopalin zatwierdzonych lub przyjętych przez właściwe organy administracji geologicznej obowiązujących w dniu wejścia w życie niniejszej uchwały.
3. Zakaz, o którym mowa w ust. 1 pkt 1, nie dotyczy ponadto ustaleń studiów uwarunkowań i kierunków zagospodarowania przestrzennego gmin obowiązujących w dniu wejścia w życie niniejszej uchwały.
4. Zakaz, o którym mowa w ust. 1 pkt 2 nie dotyczy:
 - 1) drzew, których obwód pnia mierzony na wysokości 130 cm nie przekracza 30 cm i krzewów w wieku do 20 lat, na gruntach rolnych,
 - 2) obszarów przeznaczonych pod zabudowę w studiach uwarunkowań i kierunków zagospodarowania przestrzennego gmin obowiązujących w dniu wejścia w życie niniejszej uchwały,
 - 3) rozbudowy i przebudowy istniejących obiektów budowlanych oraz budowy obiektów budowlanych w miejscu istniejących wcześniej.
5. Zakaz, o którym mowa w ust. 1 pkt 7 nie dotyczy:
 - 1) obszarów przeznaczonych pod zabudowę w studiach uwarunkowań i kierunków zagospodarowania przestrzennego gmin obowiązujących w dniu wejścia w życie niniejszej uchwały,
 - 2) rozbudowy i przebudowy istniejących obiektów budowlanych oraz budowy obiektów budowlanych w miejscu istniejących wcześniej.

§ 7. Do spraw wszczętych i niezakończonych przed dniem wejścia w życie uchwały, stosuje się przepisy dotychczasowe.

§ 8. Wykonanie uchwały powierza się Zarządowi Województwa Wielkopolskiego.

§ 9. Uchwała wchodzi w życie po upływie 14 dni od dnia ogłoszenia w Dzienniku Urzędowym Województwa Wielkopolskiego.¹

1) Niniejsza uchwała była poprzedzona uchwałą Nr XXIII/232/2000 Rady Gminy Rokietnica z dnia 19 maja 2000 r. w sprawie utworzenia Obszaru Chronionego Krajobrazu w ciągu ekologicznym Samicy Kierskiej – gmina Rokietnica (Dz. Urz. Woj. Wielkopolskiego Nr 42, poz. 497) oraz uchwałą Nr L/479/2001 Rady Gminy Suchy Las z dnia 29 listopada 2001 r. w sprawie utworzenia Obszaru Chronionego Krajobrazu Doliny Samicy Kierskiej w gminie Suchy Las (Dz. Urz. Woj. Wielkopolskiego z 2002 r. Nr 16, poz. 550), które utraciły moc z dniem wejścia w życie niniejszej uchwały, zgodnie z art. 157 ustawy o ochronie przyrody. (Dz. U. z 2020 r. poz. 55).

Uzasadnienie

do uchwały Nr/...../..... Sejmiku Województwa Wielkopolskiego
z dniaroku

Pawłowicko-Sobocki Obszar Chronionego Krajobrazu został utworzony uchwałą Nr XXIII/232/2000 Rady Gminy Rokietnica z dnia 19 maja 2000 r. w sprawie utworzenia Obszaru Chronionego Krajobrazu w ciągu ekologicznym Samicy Kierskiej – gmina Rokietnica (Dz. Urz. Woj. Wielkopolskiego z 2000 r. Nr 42, poz. 497). Obszar Chronionego Krajobrazu Doliny Samicy Kierskiej w gminie Suchy Las został utworzony uchwałą Nr L/479/2001 Rady Gminy Suchy Las z dnia 29 listopada 2001 r. w sprawie utworzenia Obszaru Chronionego Krajobrazu Doliny Samicy Kierskiej w gminie Suchy Las (Dz. Urz. Woj. Wielkopolskiego z 2002 r. Nr 16, poz. 550).

Zgodnie z art. 7 ustawy z dnia 7 grudnia 2000 r. o zmianie ustawy o ochronie przyrody (Dz. U. z 2001 r. Nr 3, poz. 21), obszary chronionego krajobrazu utworzone na podstawie dotychczasowych przepisów stały się obszarami chronionego krajobrazu w rozumieniu powyższej ustawy.

Według art. 153 ustawy z dnia 16 kwietnia 2004 r. o ochronie przyrody istnieje kontynuacja form ochrony przyrody, w tym obszarów chronionego krajobrazu utworzonych przed dniem wejścia w życie tej ustawy.

Aktualnie w obrocie prawnym funkcjonuje uchwała Nr XXIII/232/2000 Rady Gminy Rokietnica z dnia 19 maja 2000 r. w sprawie utworzenia Obszaru Chronionego Krajobrazu w ciągu ekologicznym Samicy Kierskiej – gmina Rokietnica oraz uchwała Nr L/479/2001 Rady Gminy Suchy Las z dnia 29 listopada 2001 r. w sprawie utworzenia Obszaru Chronionego Krajobrazu Doliny Samicy Kierskiej w gminie Suchy Las.

Procedurę tworzenia obszarów chronionego krajobrazu określa art. 23 ustawy o ochronie przyrody. Obecnie, zgodnie z art. 23 ust. 2 ww. ustawy, obszar chronionego krajobrazu wyznacza, likwiduje, zmienia jego granice sejmik województwa w drodze uchwały, która określa jego nazwę, położenie, obszar, sprawującego nadzór, ustalenia dotyczące czynnej ochrony ekosystemów oraz zakazy właściwe dla danego obszaru chronionego krajobrazu lub jego części.

W zaistniałej sytuacji Sejmik Województwa Wielkopolskiego, jako organ mający w swej kompetencji zadania odnoszące się do obszarów chronionego krajobrazu, działający za pomocą Zespołu Parków Krajobrazowych Województwa Wielkopolskiego (ZPKWW), podjął działania w celu uporządkowania regulacji dotyczących Pawłowicko-Sobockiego Obszaru Chronionego Krajobrazu oraz Obszaru Chronionego Krajobrazu Doliny Samicy Kierskiej w gminie Suchy Las.

Zespół Parków Krajobrazowych Województwa Wielkopolskiego na podstawie posiadanej dokumentacji przygotował projekt uchwały Sejmiku Województwa Wielkopolskiego w sprawie Obszaru Chronionego Krajobrazu Dolina Samicy Kierskiej, łączący oba ww. Obszary w jeden, ciąg ekologiczny doliny Samicy Kierskiej.

Obszar obejmuje tereny chronione ze względu na wyróżniający się krajobraz o zróżnicowanych ekosystemach, które są wartościowe ze względu na możliwość zaspokajania potrzeb związanych z turystyką i wypoczynkiem, a także pełnią funkcję korytarzy ekologicznych. Obejmuje tereny doliny rzeki Samicy Kierskiej wraz z towarzyszącymi jej łąkami, trzcinowiskami, zbiornikami wodnymi, zadrzewieniami śródpolnymi i lasami oraz urozmaiconą rzeźbą terenu. Powierzchnia Obszaru wyróżnia się zróżnicowanym krajobrazem moreny dennej wznoszącej się na wysokość od 70 do 90 m n.p.m. Teren przecinają liczne płytkie wąwozy i parowy, rzadko występują tu również skarpy wysoczyzn. Lasy stanowią niewielki udział w powierzchni Obszaru. Dominującym elementem krajobrazu są pola uprawne oraz ekosystemy towarzyszące dolinie rzeki Samicy.

Stosownie do art. 23 ust. 3 ustawy o ochronie przyrody, projekt niniejszej uchwały przekazano właściwym miejscowo radom gmin tj. Radzie Miejskiej w Obornikach, Radzie Gminy Rokietnica, Radzie Gminy Suchy Las oraz Regionalnemu Dyrektorowi Ochrony Środowiska w Poznaniu w celu jego uzgodnienia.

Niniejszą uchwałą zostały połączone dwa obszary chronionego krajobrazu tj. Pawłowicko-Sobocki Obszar Chronionego Krajobrazu oraz Obszar Chronionego Krajobrazu w ciągu ekologicznym Samicy Kierskiej w jeden Obszar, któremu nadano nazwę Obszaru Chronionego Krajobrazu Dolina Samicy Kierskiej.

Wójt Gminy Rokietnica zwrócił się z wnioskiem o dokonanie zmian w przebiegu granicy Pawłowicko-Sobockiego Obszaru Chronionego Krajobrazu poprzez wyłączenie terenów rolniczych wchodzących w skład miejscowości Rokietnica oraz Bytkowo, dla których przedłożył „Ocenę bezpowrotnej utraty wyróżniającego się krajobrazu o zróżnicowanych ekosystemach i możliwości zaspokajania potrzeb związanych z turystyką i wypoczynkiem na obszarze projektowanym do wyłączenia spod ochrony”.

Niniejszą uchwałą dokonuje się zmiany przebiegu granicy Obszaru, z którego wyłączono tereny zabudowane i rolnicze wchodzące w skład miejscowości: Bytkowo, Rokietnica, Chwaliszewo, Kiekrz, Sobota (w gminie Rokietnica), Zielątkowo (w gminie Suchy Las). Na wyłączonych terenach brak jest cennych zbiorników wodnych oraz zadrzewień śródpolnych. Nie odnotowano cennych gatunków roślin, zwierząt i grzybów oraz siedlisk przyrodniczych. Tereny te nie posiadają istotnego znaczenia jako korytarze ekologiczne. Wyłączenie ww. gruntów z granicy Obszaru nie wpłynie negatywnie na ustalenia dotyczące czynnej ochrony ekosystemów, zawarte w § 5 uchwały, integralność oraz funkcje jaką pełni Obszar. Wyłączone fragmenty cechują się niskimi walorami krajobrazowymi ze względu na wysoki udział zróżnicowanej zabudowy i infrastruktury technicznej, a także cechują się silnym przekształceniem przez działalność człowieka i nie pełnią funkcji korytarza ekologicznego.

W granice Obszaru włączono nieużytki oraz tereny rolnicze wchodzące w skład miejscowości Chwaliszewo (w gminie Rokietnica), Nieczajna, Kowalewko, Objezierze, Ślepuchowo, Żukowo oraz Chrustowo, a także stawy rybne w Objezierzu (w gminie Oborniki). Włączone w granice Obszaru tereny stanowią fragment obszaru Natura 2000 Dolina Samicy PLB300013. Na terenie ostoi stwierdzono występowanie co najmniej 19 lęgowych gatunków ptaków wymienionych w Załączniku I Dyrektywy Ptasiej, ponadto 5 gatunków zostało wymienionych w Polskiej Czerwonej Księdze Zwierząt. Dolina Samicy jest jedną z 10 najważniejszych w Polsce ostoi bączka (*Ixobrychus minutus*). Włączone tereny charakteryzują się dużymi walorami przyrodniczymi i krajobrazowymi. Stanowią mozaikę lasów, zadrzewień śródpolnych, łąk, zbiorników wodnych, pól uprawnych, wśród których przepływa Samica Kierska. Włączenie ww. terenów pozwoli na ochronę fragmentu zróżnicowanego krajobrazu oraz wzmocni jego funkcję jako korytarza ekologicznego. Włączone fragmenty cechują się występowaniem licznych chronionych gatunków roślin i zwierząt, a w szczególności stawów w Objezierzu, będących miejscem występowania wielu chronionych gatunków ptaków wodno-błotnych.

Powierzchnia Obszaru ustalona została przy użyciu Systemów Informacji Geograficznej. Granica Obszaru została poprowadzona według granic działek ewidencyjnych zgodnie z udostępnionymi przez właściwe starostwa powiatowe danymi, dotyczącymi ewidencji gruntów i budynków.

W celu ochrony Obszaru wybrano część zakazów z listy zawartej w art. 24 ust. 1 ustawy o ochronie przyrody w oparciu o ustalenia dotyczące czynnej ochrony ekosystemów.

Przyjęto, że wszystkie wymienione w niniejszej uchwale zakazy, nie będą dotyczyły ustaleń miejscowych planów zagospodarowania przestrzennego gmin oraz decyzji o warunkach zabudowy obowiązujących w dniu wejścia w życie uchwały.

Ponadto powyższe zakazy nie będą dotyczyły działań związanych z wydobywaniem kopalin na obszarach określonych w koncesjach na wydobywanie kopalin lub dokumentacjach złóż kopalin zatwierdzonych lub przyjętych przez właściwe organy administracji geologicznej obowiązujących w dniu wejścia w życie niniejszej uchwały.

Na terenie Obszaru zlokalizowane są następujące udokumentowane złoża: kruszywa naturalnego „Sobota” w gminie Rokietnica oraz kredy jeziornej „Objezierze” w gminie Oborniki, z których wydobywanie zostało zaniechane.

W związku z lokalizacją złóż oraz ewentualną ich eksploatacją, nie przewiduje się negatywnego wpływu wprowadzenia odstępstwa od zakazów na wyróżniający się krajobraz o zróżnicowanych ekosystemach, które są wartościowe ze względu na możliwość zaspokajania potrzeb związanych z turystyką i wypoczynkiem, a także pełnią funkcję korytarzy ekologicznych.

Ponadto na terenie Obszaru zlokalizowane jest złożo węgla brunatnego „Szamotuły” na terenie gminy Oborniki, gminy Suchy Las oraz gminy Rokietnica. Na obszarze złoża znajdują się siedliska chronionych gatunków ptaków, w tym min. bąka (*Botaurus stellaris*), bączka (*Ixobrychus minutus*), błotniaka stawowego (*Circus aeruginosus*) i gąsiora (*Lanius collurio*). Ponadto na ww. obszarach znajdują się cenne zbiorniki wodne, siedliska leśne, łąkowe oraz mokradłowe.

Zgodnie z art. 6 pkt 8 ustawy z dnia 21 sierpnia 1997 r. o gospodarce nieruchomościami (Dz. U. z 2020 r. poz. 65 ze zm.) celami publicznymi są m.in. poszukiwanie, rozpoznawanie, wydobywanie złóż kopalin objętych własnością górnictw.

W art. 10 ust. 1 ustawy z dnia 9 czerwca 2011 r. Prawo geologiczne i górnictw (Dz. U. z 2020 r. poz. 1064), wskazano, że złoża węgłowodorów, węgla kamiennego, metanu występującego jako kopalina towarzysząca, węgla brunatnego, rud metali z wyjątkiem darniowych rud żelaza, metali w stanie rodzimym, rud pierwiastków promieniotwórczych, siarki rodzimej, soli kamiennej, soli potasowej, soli potasowo-magnezowej, gipsu i anhydrytu, kamieni szlachetnych, pierwiastków ziem rzadkich, gazów szlachetnych, bez względu na miejsce ich występowania, są objęte własnością górnictw.

Zatem, w przypadku eksploatacji złoża „Szamotuły” zastosowanie będzie miał przepis art. 24 ust. 2 pkt 3 ustawy o ochronie przyrody, zgodnie z którym zakazy, o których mowa w § 6 ust. 1 niniejszej uchwały nie dotyczą m.in. realizacji inwestycji celu publicznego w rozumieniu art. 2 pkt 5 ustawy z dnia 27 marca 2003 r. o planowaniu i zagospodarowaniu przestrzennym (Dz. U. z 2020 r. poz. 293 ze zm.).

Ponadto zakaz realizacji przedsięwzięć mogących znacząco oddziaływać na środowisko, o których mowa w § 6 ust. 1 pkt 1 niniejszej uchwały, nie będzie dotyczył ustaleń studiów uwarunkowań i kierunków zagospodarowania przestrzennego gmin obowiązujących w dniu wejścia w życie niniejszej uchwały. Wprowadzenie ww. odstępstwa nie będzie miało negatywnego wpływu na funkcje oraz integralność Obszaru, ponieważ obecne studia uwarunkowań i kierunków zagospodarowania przestrzennego gmin nie przewidują realizacji inwestycji, o których mowa w § 6 ust. 1 pkt 1 niniejszej uchwały w miejscach cennych przyrodniczo i krajobrazowo w granicach Obszaru. W związku z powyższym, wprowadzenie odstępstwa od zakazu nie będzie miało negatywnego wpływu na funkcje Obszaru.

Ustalono, że zakaz likwidowania i niszczenia zadrzewień śródpolnych, przydrożnych i nadwodnych, jeżeli nie wynikają one z potrzeby ochrony przeciwpowodziowej i zapewnienia bezpieczeństwa ruchu drogowego lub wodnego lub budowy, odbudowy, utrzymania, remontów lub naprawy urządzeń wodnych nie będzie dotyczył:

- drzew, których obwód pnia mierzony na wysokości 130 cm nie przekracza 30 cm i krzewów w wieku do 20 lat, na gruntach rolnych. Wprowadzenie ww. odstępstwa od zakazu umożliwi realizację działalności rolniczej na gruntach rolnych poprzez przywrócenie gruntów do użytkowania rolniczego. Drzewa i krzewy o ww. parametrach nie posiadają istotnych walorów przyrodniczych i krajobrazowych z punktu widzenia ochrony Obszaru. Wprowadzenie ww. odstępstwa nie wpłynie negatywnie na ustalenia dotyczące czynnej ochrony ekosystemów zawarte w § 5 niniejszej uchwały;
- obszarów przeznaczonych pod zabudowę w studiach uwarunkowań i kierunków zagospodarowania przestrzennego gmin obowiązujących w dniu wejścia w życie niniejszej uchwały. Wprowadzenie powyższego wyłączenia od zakazu nie spowoduje zagrożenia dla funkcjonowania Obszaru. Odstępstwo umożliwi uzupełnianie zabudowy na terenach istniejących miejscowości zgodnie z aktualnie obowiązującymi studiami uwarunkowań i kierunków zagospodarowania przestrzennego gmin, jednocześnie nie będzie miało wpływu na funkcje oraz integralność Obszaru;
- rozbudowy i przebudowy istniejących obiektów budowlanych oraz budowy obiektów budowlanych w miejscu istniejących wcześniej. Powyższe odstępstwo umożliwi podejmowanie prac w ramach istniejącej zabudowy bez negatywnego wpływu na walory przyrodnicze i krajobrazowe Obszaru.

Przyjęto, iż zakaz budowania nowych obiektów budowlanych w pasie szerokości 100 m od: linii brzegów rzek (...) nie będzie obowiązywał w odniesieniu do:

- obszarów przeznaczonych pod zabudowę w studiach uwarunkowań i kierunków zagospodarowania przestrzennego gmin obowiązujących w dniu wejścia w życie niniejszej uchwały. Wprowadzenie powyższego wyłączenia od zakazu nie spowoduje zagrożenia dla funkcjonowania przedmiotowego Obszaru. Odstępstwo umożliwi uzupełnianie zabudowy na terenach istniejących miejscowości zgodnie z aktualnie obowiązującymi studiami uwarunkowań i kierunków zagospodarowania przestrzennego gmin;
- rozbudowy i przebudowy istniejących obiektów budowlanych oraz budowy obiektów budowlanych w miejscu istniejących wcześniej. Odstępstwo umożliwi podejmowanie prac w ramach istniejącej zabudowy bez negatywnego wpływu na funkcjonowanie Obszaru.

Ponadto, zgodnie z art. 24 ust. 2 ustawy o ochronie przyrody, zakazy, o których mowa w § 6 ust. 1 nie dotyczą:

- wykonywania zadań na rzecz obronności kraju i bezpieczeństwa państwa;
- prowadzenia akcji ratowniczej oraz działań związanych z bezpieczeństwem powszechnym;
- realizacji inwestycji celu publicznego;
- wykonywania zadań wynikających z planu ochrony, zadań ochronnych lub planu zadań ochronnych.

Zgodnie z art. 24 ust. 3 ustawy o ochronie przyrody zakaz, o którym mowa w § 6 ust. 1 pkt 1 niniejszej uchwały nie dotyczy realizacji przedsięwzięć mogących znacząco oddziaływać na środowisko, dla których przeprowadzona ocena oddziaływania na środowisko wykazała brak negatywnego wpływu na ochronę przyrody i ochronę krajobrazu Obszaru.

Zgodnie z art. 24 ust. 3a ustawy o ochronie przyrody zakaz, o którym mowa w § 6 ust. 1 pkt 2 niniejszej uchwały nie dotyczy usunięcia drzewa lub krzewu w obrębie zadrzewienia, należących do gatunków obcych, określonych w przepisach wydanych na podstawie art. 120 ust. 2f tej ustawy.

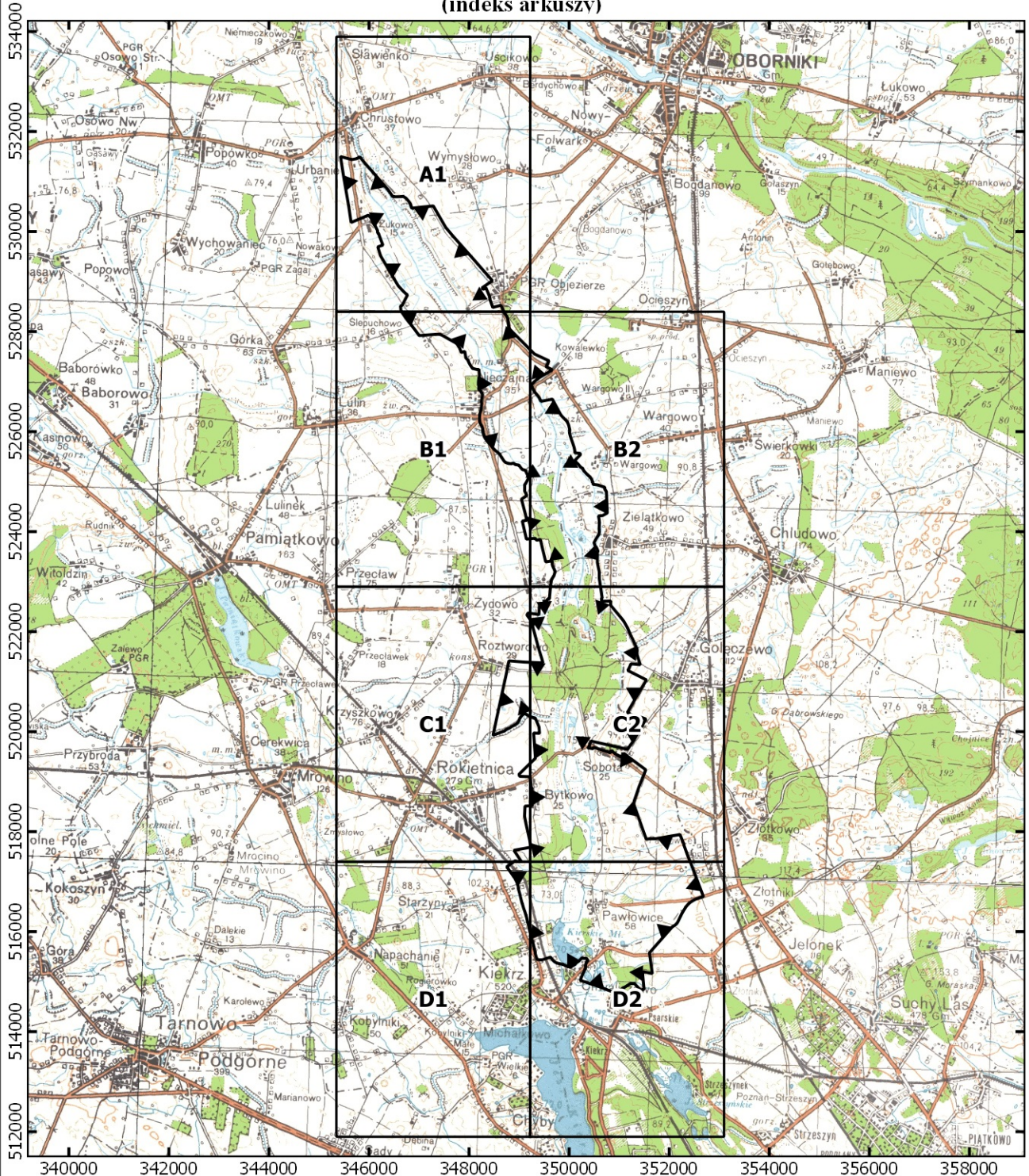
Zgodnie z art. 35 ust. 1 ustawy z dnia 23 stycznia 2009 r. o zmianie niektórych ustaw w związku ze zmianami w organizacji i podziale zadań administracji publicznej w województwie (Dz. U. z 2009 r. Nr 92, poz. 753 ze zm.) z dniem wejścia w życie niniejszej uchwały, traci moc uchwała Nr XXIII/232/2000 Rady Gminy Rokietnica z dnia 19 maja 2000 r. w sprawie utworzenia Obszaru Chronionego Krajobrazu w ciągu ekologicznym Samicy Kierskiej – gmina Rokietnica (Dz. Urz. Woj. Wielkopolskiego Nr 42, poz. 497) oraz uchwała Nr L/479/2001 Rady Gminy Suchy Las z dnia 29 listopada 2001 r. w sprawie utworzenia Obszaru Chronionego Krajobrazu Doliny Samicy Kierskiej w gminie Suchy Las (Dz. Urz. Woj. Wielkopolskiego z 2002 r. Nr 16, poz. 550).

Projekt przedmiotowej uchwały został uzgodniony z Radą Miejską w Obornikach, Radą Gminy Rokietnica, Radą Gminy Suchy Las oraz z Regionalnym Dyrektorem Ochrony Środowiska w Poznaniu.

Wypełniając obowiązek wynikający z ustawy z dnia 24 kwietnia 2003 r. o działalności pożytku publicznego i o wolontariacie (Dz. U. z 2020 r. poz. 1057), projekt niniejszej uchwały był przedmiotem konsultacji z Wojewódzką Radą Działalności Pożytku Publicznego; organizacjami pozarządowymi oraz innymi podmiotami wymienionymi w art. 3 ust. 3 niniejszej ustawy.

Wobec powyższego realizując kompetencje wynikające z art. 23 ust. 2 ustawy o ochronie przyrody, po uzgodnieniu z właściwymi miejscowo radami gmin, z Regionalnym Dyrektorem Ochrony Środowiska w Poznaniu, a także organizacjami pożytku publicznego podjęcie przez Sejmik Województwa Wielkopolskiego niniejszej uchwały jest uzasadnione.

Przebieg granicy Obszaru Chronionego Krajobrazu
Dolina Samicy Kierskiej
(indeks arkuszy)



Objaśnienia

— granica Obszaru Chronionego Krajobrazu

Skala: 0 0.5 1 km

- Mapa Topograficzna: Główny Urząd Geodezji i Kartografii,
usługa przeglądania (02 VII 2020)

Układ współrzędnych: PL 1992



Objaśnienia

— granica Obszaru Chronionego Krajobrazu

- Mapa Topograficzna: Główny Urząd Geodezji i Kartografii, usługa przeglądania (02 VII 2020)

Skala: 0 0.5 1 km

Układ współrzędnych: PL 1992





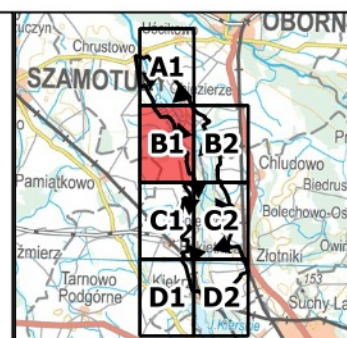
Objaśnienia

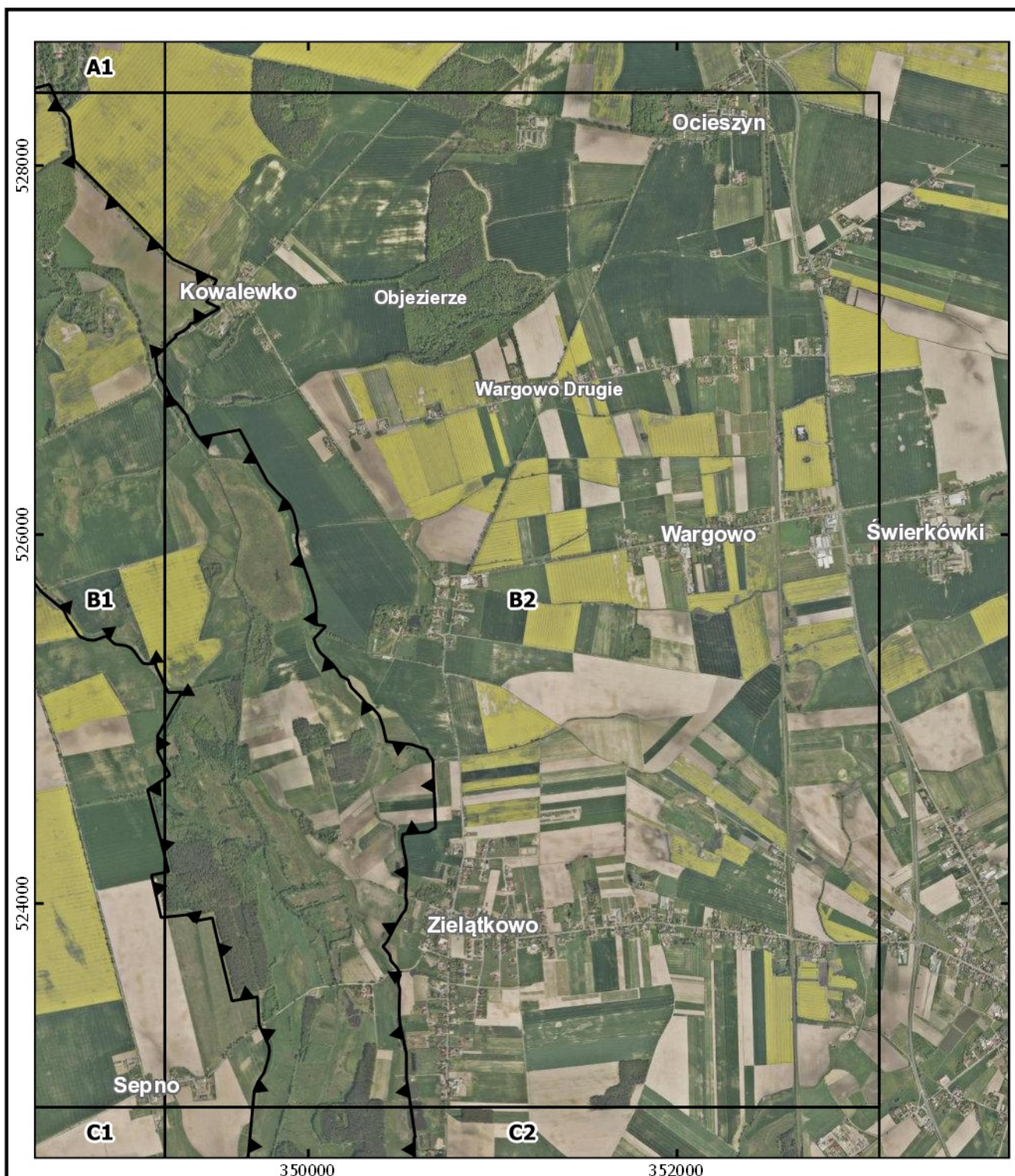
— granica Obszaru Chronionego Krajobrazu

- Mapa Topograficzna: Główny Urząd Geodezji i Kartografii, usługa przeglądania (02 VII 2020)

Skala: 0 0.5 1 km

Układ współrzędnych: PL 1992





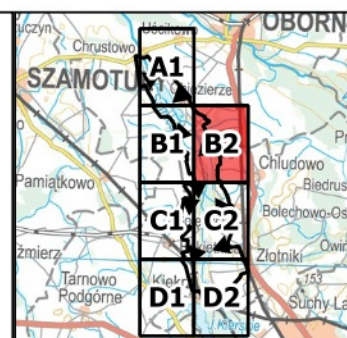
Objaśnienia

— granica Obszaru Chronionego Krajobrazu

- Mapa Topograficzna: Główny Urząd Geodezji i Kartografii, usługa przeglądania (02 VII 2020)

Skala: 0 0.5 1 km

Układ współrzędnych: PL 1992





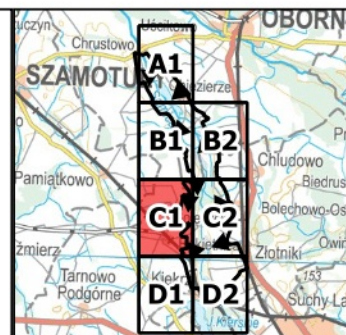
Objaśnienia

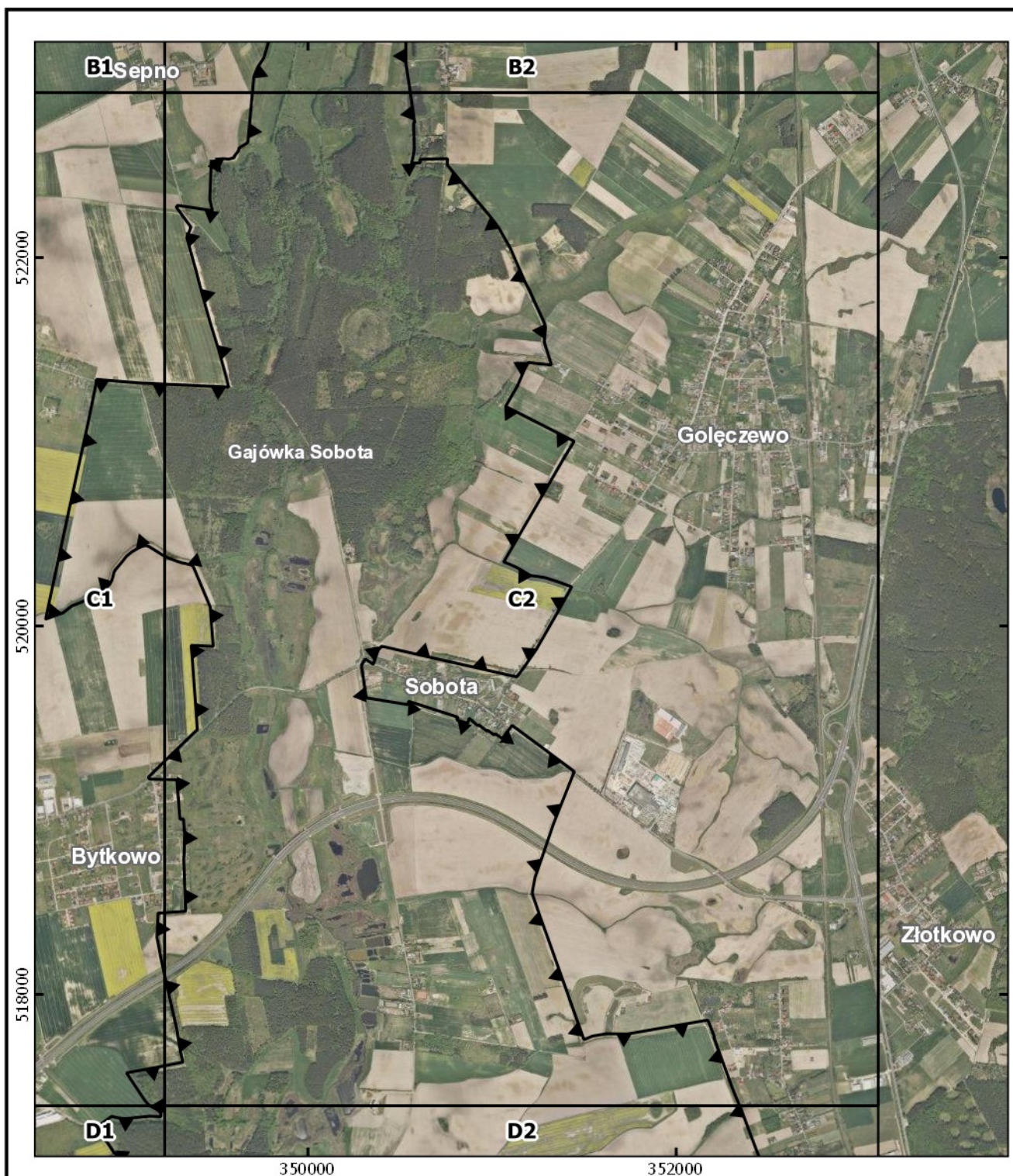
— granica Obszaru Chronionego Krajobrazu

- Mapa Topograficzna: Główny Urząd Geodezji i Kartografii, usługa przeglądania (02 VII 2020)

Skala: 0 0.5 1 km

Układ współrzędnych: PL 1992





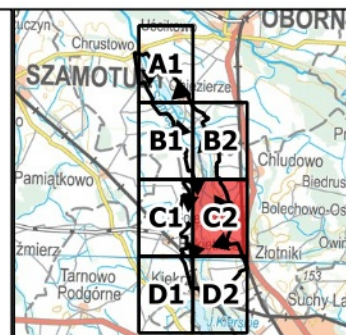
Objaśnienia

— granica Obszaru Chronionego Krajobrazu

- Mapa Topograficzna: Główny Urząd Geodezji i Kartografii, usługa przeglądania (02 VII 2020)

Skala: 0 0.5 1 km

Układ współrzędnych: PL 1992





Objaśnienia

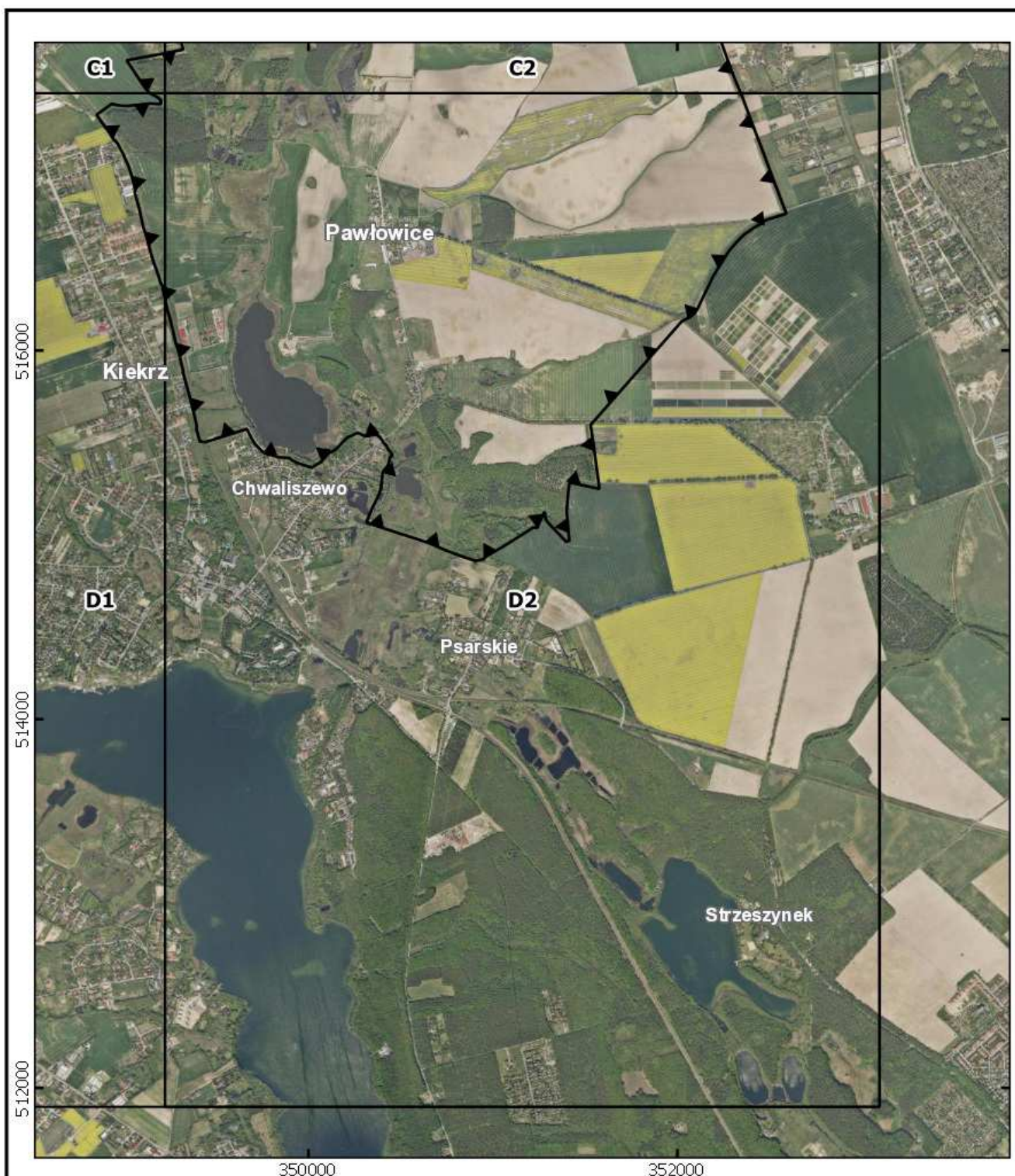
— granica Obszaru Chronionego Krajobrazu

- Mapa Topograficzna: Główny Urząd Geodezji i Kartografii, usługa przeglądania (02 VII 2020)

Skala: 0 0.5 1 km

Układ współrzędnych: PL 1992



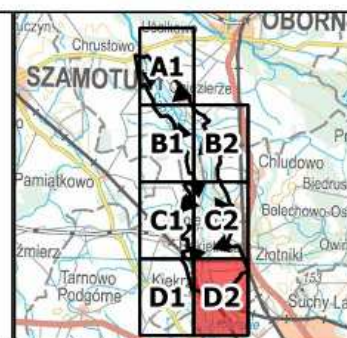


Objaśnienia

- granica Obszaru Chronionego Krajobrazu
- Mapa Topograficzna: Główny Urząd Geodezji i Kartografii, usługa przeglądania (02 VII 2020)

Skala: 0 0.5 1 km

Układ współrzędnych: PL 1992



Załącznik nr 2 do Uchwały nr _____
Sejmiku Województwa Wielkopolskiego
z dnia _____

Wykaz współrzędnych punktów załamania granicy
Obszaru Chronionego Krajobrazu Dolina Samicy Kierskiej
wykonany w układzie współrzędnych
prostokątnych płaskich PL 1992

Numer punktu	Współrzędna X	Współrzędna Y
1	522508.85	349505.57
2	522511.35	349540.79
3	522508.81	349571.81
4	522523.10	349622.95
5	522541.27	349624.88
6	522569.91	349647.69
7	522579.21	349648.83
8	522609.58	349697.54
9	522977.75	349731.42
10	523023.05	349750.46
11	523051.57	349769.53
12	523071.53	349782.88
13	523119.80	349797.56
14	523156.92	349808.85
15	523181.56	349812.17
16	523203.28	349815.11
17	523234.74	349810.69
18	523256.82	349800.67
19	523290.22	349785.52
20	523318.03	349772.90
21	523343.58	349761.31
22	523356.80	349757.13
23	523411.57	349754.09
24	523524.28	349747.81
25	523503.44	349618.06
26	523501.29	349604.67
27	523669.61	349563.95
28	523796.47	349534.02
29	523829.53	349526.53
30	523907.96	349508.75
31	523952.27	349498.70
32	523952.27	349498.70
33	523946.01	349465.34

34	523935.89	349411.31
35	523931.68	349388.82
36	523963.99	349362.90
37	523964.57	349341.38
38	523964.67	349337.72
39	523962.43	349317.07
40	523957.01	349266.98
41	523952.66	349226.90
42	523952.02	349220.94
43	524130.02	349180.28
44	524134.39	349179.27
45	524153.70	349273.02
46	524334.64	349227.62
47	524340.28	349226.20
48	524406.58	349209.04
49	524600.96	349158.71
50	524605.47	349157.54
51	524644.96	349217.17
52	524684.20	349276.44
53	524718.14	349267.28
54	524735.74	349257.04
55	524757.71	349244.27
56	524764.63	349240.17
57	524830.33	349207.44
58	524904.45	349207.89
59	524908.23	349210.90
60	525036.80	349280.79
61	525041.63	349283.42
62	525127.38	349333.73
63	525164.59	349355.56
64	525170.26	349334.76
65	525172.17	349307.30
66	525172.16	349303.27
67	525169.96	349256.26
68	525197.66	349242.83

69	525219.59	349232.44
70	525288.92	349199.60
71	525300.77	349197.05
72	525316.66	349200.96
73	525328.41	349203.70
74	525329.93	349198.57
75	525328.70	349168.66
76	525325.53	349141.02
77	525324.04	349131.31
78	525326.49	349116.77
79	525334.00	349109.90
80	525361.88	349090.07
81	525381.26	349076.28
82	525400.97	349058.90
83	525408.84	349046.39
84	525415.52	349035.49
85	525423.11	349014.79
86	525430.42	348962.15
87	525433.39	348958.01
88	525462.18	348928.23
89	525476.96	348917.35
90	525479.01	348909.92
91	525470.14	348882.10
92	525461.95	348862.18
93	525452.89	348834.27
94	525454.95	348808.96
95	525466.89	348778.14
96	525476.90	348768.47
97	525494.09	348758.24
98	525527.99	348736.34
99	525536.88	348730.54
100	525539.22	348728.04
101	525556.02	348716.08
102	525599.26	348698.33
103	525602.69	348697.16
104	525606.61	348693.71
105	525619.70	348677.82
106	525635.59	348658.52
107	525650.36	348640.59
108	525680.83	348603.59
109	525695.00	348586.38
110	525708.68	348570.49

111	525754.25	348533.11
112	525784.16	348508.60
113	525805.01	348491.50
114	525836.07	348467.61
115	525862.95	348441.43
116	525900.20	348412.89
117	525931.39	348393.79
118	525990.03	348374.48
119	526010.55	348370.44
120	526015.53	348369.80
121	526041.06	348368.16
122	526070.43	348366.28
123	526107.34	348357.16
124	526126.00	348350.86
125	526136.92	348345.90
126	526157.17	348335.28
127	526208.57	348308.35
128	526234.27	348304.08
129	526310.34	348307.00
130	526327.03	348310.96
131	526336.99	348310.00
132	526347.72	348313.75
133	526358.53	348316.65
134	526366.12	348325.67
135	526399.21	348331.76
136	526427.54	348337.43
137	526493.68	348343.42
138	526573.40	348350.64
139	526598.55	348343.16
140	526624.43	348345.66
141	526658.89	348354.13
142	526680.34	348355.57
143	526689.61	348359.20
144	526700.27	348356.59
145	526751.72	348359.35
146	526807.73	348360.90
147	526814.28	348360.24
148	526811.67	348351.34
149	526822.98	348342.58
150	526829.85	348335.98
151	526839.24	348330.85
152	526844.46	348322.11

153	526854.12	348319.24
154	526862.98	348319.39
155	526884.35	348303.39
156	526884.59	348298.29
157	526887.63	348294.21
158	526897.76	348295.35
159	526912.14	348305.50
160	526924.89	348298.08
161	526955.74	348282.31
162	526989.36	348282.66
163	527027.00	348286.94
164	527044.96	348304.68
165	527061.57	348297.40
166	527083.89	348300.72
167	527126.13	348302.22
168	527152.13	348300.43
169	527223.83	348295.49
170	527273.16	348292.09
171	527294.15	348290.64
172	527315.14	348289.19
173	527316.51	348279.57
174	527332.74	348261.73
175	527340.84	348239.00
176	527354.08	348201.82
177	527337.95	348166.42
178	527346.61	348127.33
179	527377.96	348105.72
180	527398.07	348094.73
181	527418.01	348083.84
182	527464.83	348072.50
183	527516.18	348025.19
184	527531.87	348022.85
185	527568.96	348016.72
186	527731.05	347992.13
187	527701.51	347903.93
188	527705.15	347902.73
189	527736.21	347881.36
190	527757.37	347866.80
191	527798.17	347843.99
192	527806.35	347838.41
193	527813.05	347833.87
194	527841.52	347801.61

195	527853.88	347782.76
196	527859.11	347774.79
197	527865.58	347763.08
198	527887.03	347723.79
199	527906.68	347688.20
200	527925.03	347655.05
201	527990.10	347541.20
202	528011.21	347503.20
203	528033.68	347450.73
204	528045.26	347417.43
205	528036.10	347286.48
206	528032.70	347237.94
207	528026.32	347151.59
208	528023.90	347116.93
209	528022.02	347089.90
210	528019.98	347060.60
211	528018.92	347047.96
212	528056.39	347020.97
213	528086.60	346999.22
214	528089.95	346996.80
215	528107.87	346982.72
216	528118.83	346974.11
217	528128.13	346966.80
218	528139.11	346958.17
219	528150.66	346949.10
220	528175.30	346929.74
221	528222.12	346894.48
222	528245.06	346877.21
223	528252.59	346868.51
224	528284.25	346844.24
225	528303.77	346829.27
226	528326.11	346812.15
227	528327.98	346811.18
228	528374.18	346780.96
229	528394.47	346766.92
230	528404.27	346760.15
231	528412.86	346754.20
232	528420.69	346748.78
233	528446.07	346731.23
234	528451.29	346730.77
235	528452.61	346733.52
236	528491.24	346753.28

237	528539.03	346779.05
238	528671.37	346845.90
239	528707.96	346864.96
240	528735.36	346879.24
241	528773.81	346899.27
242	528806.54	346839.82
243	528823.19	346806.12
244	528872.96	346752.60
245	528972.20	346661.08
246	528975.57	346658.92
247	529091.73	346590.36
248	529093.83	346589.26
249	529187.42	346532.83
250	529196.61	346527.43
251	529232.81	346506.19
252	529245.65	346498.65
253	529265.20	346487.17
254	529294.10	346470.21
255	529354.60	346435.34
256	529400.19	346409.07
257	529441.36	346385.11
258	529463.18	346372.31
259	529485.35	346359.31
260	529488.28	346356.94
261	529515.91	346340.78
262	529534.21	346330.08
263	529551.16	346320.45
264	529556.27	346318.00
265	529586.67	346308.28
266	529607.71	346301.56
267	529632.67	346293.95
268	529634.04	346297.95
269	529670.13	346403.27
270	529700.89	346391.45
271	529722.85	346382.65
272	529742.85	346374.78
273	529769.50	346364.50
274	529838.00	346338.09
275	529882.93	346320.77
276	529931.24	346302.14
277	529935.24	346300.61
278	530017.84	346273.20

279	530025.74	346269.27
280	530028.73	346264.58
281	530041.88	346263.81
282	530088.08	346243.72
283	530120.03	346226.19
284	530137.56	346215.96
285	530157.31	346204.44
286	530191.98	346184.21
287	530211.61	346171.84
288	530231.40	346159.37
289	530280.22	346146.45
290	530323.32	346124.87
291	530440.37	346008.33
292	530360.36	345819.21
293	530317.88	345718.81
294	530489.84	345693.71
295	530518.42	345688.81
296	530591.52	345676.29
297	530780.62	345643.89
298	530932.46	345617.88
299	531082.95	345592.10
300	531099.82	345589.08
301	531241.02	345567.09
302	531320.52	345554.71
303	531368.25	345547.28
304	531340.75	345646.34
305	531343.03	345666.59
306	531353.31	345721.89
307	531358.25	345748.44
308	531363.99	345785.70
309	531368.40	345792.97
310	531351.42	345806.67
311	531292.22	345856.60
312	531153.11	345978.29
313	531021.61	346093.33
314	530947.11	346157.54
315	530865.26	346230.08
316	530857.45	346236.46
317	530821.50	346265.82
318	530787.74	346294.51
319	530785.31	346296.67
320	530774.57	346305.10

321	530733.26	346333.90
322	530700.15	346356.99
323	530672.41	346376.33
324	530622.69	346411.01
325	530606.36	346462.70
326	530600.33	346501.86
327	530599.46	346559.16
328	530600.75	346596.72
329	530601.18	346632.31
330	530600.48	346648.19
331	530603.07	346662.33
332	530594.06	346676.19
333	530576.42	346691.53
334	530557.65	346707.86
335	530537.95	346723.47
336	530513.85	346738.88
337	530506.20	346742.52
338	530477.79	346750.18
339	530450.54	346756.77
340	530445.39	346758.49
341	530412.79	346774.23
342	530385.17	346789.96
343	530363.55	346816.84
344	530364.15	346823.01
345	530372.79	346885.64
346	530383.46	346974.36
347	530386.53	346999.81
348	530389.50	347029.02
349	530398.01	347112.56
350	530405.44	347185.56
351	530410.23	347232.57
352	530407.39	347234.21
353	530312.51	347288.96
354	530297.63	347297.54
355	530274.00	347311.18
356	530253.67	347322.90
357	530234.94	347333.72
358	530157.88	347378.18
359	530153.35	347380.79
360	530126.15	347396.49
361	530075.73	347425.58
362	530054.06	347438.09

363	530026.71	347453.86
364	529968.51	347502.74
365	529850.86	347601.53
366	529757.69	347684.30
367	529736.34	347703.27
368	529711.22	347725.58
369	529710.66	347726.08
370	529708.68	347727.84
371	529703.71	347732.25
372	529702.69	347733.16
373	529702.04	347733.74
374	529701.90	347733.86
375	529701.84	347733.92
376	529701.81	347733.94
377	529701.75	347733.99
378	529403.23	347999.18
379	529403.03	347999.36
380	529402.93	347999.44
381	529402.73	347999.62
382	529402.40	347999.91
383	529399.10	348002.85
384	529389.32	348011.53
385	529369.87	348028.81
386	529366.99	348031.23
387	529361.74	348035.64
388	529330.53	348062.86
389	529305.86	348084.39
390	529109.91	348255.33
391	529071.56	348288.79
392	529033.94	348322.57
393	528900.12	348131.07
394	528847.92	348163.42
395	528832.35	348139.14
396	528729.03	348207.10
397	528709.87	348219.70
398	528720.41	348235.99
399	528705.94	348247.29
400	528734.46	348291.40
401	528685.71	348311.46
402	528674.56	348316.04
403	528620.37	348322.80
404	528557.62	348344.93

405	528536.77	348352.28
406	528479.90	348372.33
407	528415.24	348395.13
408	528365.59	348412.63
409	528392.70	348513.11
410	528405.53	348560.67
411	528411.25	348581.87
412	528371.46	348599.08
413	528332.97	348616.98
414	528325.36	348620.76
415	528317.85	348624.52
416	528310.01	348628.74
417	528302.42	348634.20
418	528295.68	348639.50
419	528257.43	348668.88
420	528251.27	348673.54
421	528244.91	348677.23
422	528236.85	348679.40
423	528227.92	348680.53
424	528188.09	348685.23
425	528163.74	348688.10
426	528105.01	348695.03
427	528079.97	348698.66
428	528014.52	348707.38
429	527998.50	348724.93
430	527875.29	348847.39
431	527734.33	348988.85
432	527666.75	349056.52
433	527632.50	349090.44
434	527540.27	349181.78
435	527476.57	349244.88
436	527470.18	349253.40
437	527465.15	349263.45
438	527436.02	349325.43
439	527368.82	349468.57
440	527322.93	349447.14
441	527304.30	349438.46
442	527250.47	349413.42
443	527225.92	349463.85
444	527223.52	349459.61
445	527209.87	349435.91
446	527192.40	349407.18

447	527179.10	349384.88
448	527173.52	349370.03
449	527166.53	349349.46
450	527161.71	349341.86
451	527141.14	349329.74
452	527127.02	349310.92
453	527112.90	349283.38
454	527089.01	349245.24
455	527079.07	349251.13
456	527062.85	349231.80
457	527052.98	349221.61
458	527039.60	349210.03
459	527024.35	349198.92
460	527020.10	349194.66
461	527006.77	349179.22
462	526975.39	349142.89
463	526963.97	349145.91
464	526942.23	349148.58
465	526928.63	349150.25
466	526917.30	349151.64
467	526877.05	349156.59
468	526853.51	349164.20
469	526836.38	349174.70
470	526833.22	349176.66
471	526824.41	349185.71
472	526777.64	349209.94
473	526752.21	349223.25
474	526737.88	349230.61
475	526726.43	349235.97
476	526709.83	349252.25
477	526694.80	349268.55
478	526680.12	349280.51
479	526634.73	349317.20
480	526627.42	349320.91
481	526614.89	349327.23
482	526595.17	349333.19
483	526577.95	349343.36
484	526560.17	349352.59
485	526543.01	349362.84
486	526526.08	349374.49
487	526503.33	349394.59
488	526497.43	349399.13

489	526511.77	349471.82
490	526539.82	349614.02
491	526479.29	349646.36
492	526428.97	349673.26
493	526357.57	349711.41
494	526312.18	349735.67
495	526272.00	349757.14
496	526233.35	349793.18
497	526198.86	349825.33
498	526164.41	349861.67
499	526146.94	349876.65
500	526124.46	349888.10
501	526098.68	349898.89
502	526049.97	349910.45
503	526025.41	349916.78
504	526018.24	349917.02
505	526000.87	349913.97
506	525981.30	349912.32
507	525966.68	349912.85
508	525949.27	349914.88
509	525900.56	349926.45
510	525868.41	349936.42
511	525819.08	349951.72
512	525772.14	349968.88
513	525725.02	349985.56
514	525677.41	350000.83
515	525648.77	350009.38
516	525630.35	350013.80
517	525605.54	350016.93
518	525574.02	350016.61
519	525528.85	350017.46
520	525509.60	350021.12
521	525500.39	350024.91
522	525486.44	350035.88
523	525485.67	350043.23
524	525459.64	350017.85
525	525442.87	350001.49
526	525416.57	350009.18
527	525383.90	350020.26
528	525358.14	350034.83
529	525340.18	350049.22
530	525321.70	350068.88

531	525306.14	350085.43
532	525299.54	350092.45
533	525280.33	350112.89
534	525253.01	350134.80
535	525213.23	350160.39
536	525195.53	350195.75
537	525158.12	350211.21
538	525099.16	350269.67
539	525090.66	350276.44
540	525066.71	350295.52
541	525048.15	350324.20
542	525043.59	350328.87
543	525040.76	350331.14
544	525014.71	350355.59
545	525006.27	350360.96
546	525002.77	350363.27
547	524957.17	350379.11
548	524954.86	350380.49
549	524918.98	350387.79
550	524907.16	350390.71
551	524904.65	350391.98
552	524858.42	350401.45
553	524855.91	350400.78
554	524837.24	350555.65
555	524826.34	350588.10
556	524815.82	350619.38
557	524813.33	350619.55
558	524791.49	350633.87
559	524767.39	350650.59
560	524426.03	350664.49
561	524413.29	350641.20
562	524398.84	350478.91
563	524386.23	350480.45
564	524366.96	350486.12
565	524357.88	350482.75
566	524337.97	350483.46
567	524316.81	350487.38
568	524272.11	350495.93
569	524226.13	350504.72
570	524170.36	350509.32
571	524139.39	350507.55
572	524112.08	350505.99

573	524085.21	350504.45
574	524047.99	350502.18
575	524039.23	350502.52
576	524022.53	350503.70
577	524012.87	350507.27
578	524004.73	350508.27
579	523998.48	350508.05
580	523975.89	350503.05
581	523958.70	350488.97
582	523936.62	350476.06
583	523916.29	350464.18
584	523880.76	350443.41
585	523858.11	350431.82
586	523845.47	350425.35
587	523828.74	350416.79
588	523807.09	350405.71
589	523789.71	350390.43
590	523767.64	350371.01
591	523743.62	350390.99
592	523710.94	350418.17
593	523679.50	350422.66
594	523639.51	350458.58
595	523626.10	350465.95
596	523613.05	350471.31
597	523604.42	350466.73
598	523571.25	350462.08
599	523564.26	350462.36
600	523533.11	350470.63
601	523464.46	350468.36
602	523438.76	350468.10
603	523413.75	350467.85
604	523394.39	350467.65
605	523388.78	350467.54
606	523374.20	350470.07
607	523353.69	350470.90
608	523344.72	350472.86
609	523301.24	350481.58
610	523206.19	350501.28
611	523186.22	350506.47
612	523163.96	350506.56
613	523129.17	350506.70
614	523089.34	350506.85

615	523065.01	350506.94
616	523064.99	350504.87
617	523020.05	350511.68
618	522936.73	350524.31
619	522891.99	350530.88
620	522847.26	350537.44
621	522812.47	350542.55
622	522782.65	350546.92
623	522757.88	350550.56
624	522757.82	350549.35
625	522697.67	350549.73
626	522657.80	350550.63
627	522596.46	350552.17
628	522582.46	350551.70
629	522555.98	350546.51
630	522485.25	350530.85
631	522485.42	350534.45
632	522490.36	350641.18
633	522508.71	350637.87
634	522511.21	350730.86
635	522495.54	350730.00
636	522481.89	350741.27
637	522395.83	350812.71
638	522305.61	350887.61
639	522239.00	350943.82
640	522216.22	350963.17
641	522194.63	350980.00
642	522170.84	350998.55
643	522146.23	351016.16
644	522050.10	351070.87
645	522042.71	351075.13
646	521932.32	351123.53
647	521898.86	351138.20
648	521880.12	351146.47
649	521849.94	351159.80
650	521822.17	351174.74
651	521818.58	351176.62
652	521812.34	351180.17
653	521756.01	351205.15
654	521750.49	351207.79
655	521749.17	351208.54
656	521681.53	351239.82

657	521634.74	351261.48
658	521621.22	351264.86
659	521605.08	351263.55
660	521574.84	351261.08
661	521538.70	351258.12
662	521459.24	351282.96
663	521446.55	351286.93
664	521457.61	351183.14
665	521422.79	351163.46
666	521408.42	351155.34
667	521316.09	351115.53
668	521181.83	351038.08
669	521151.74	351097.39
670	521123.47	351153.08
671	521086.68	351225.59
672	521038.54	351320.47
673	521019.95	351357.11
674	521011.70	351373.35
675	520993.06	351410.09
676	520907.24	351358.22
677	520812.11	351303.20
678	520712.34	351245.48
679	520608.38	351185.12
680	520528.50	351138.75
681	520495.91	351119.82
682	520478.17	351109.52
683	520424.53	351078.38
684	520416.47	351073.70
685	520400.19	351064.25
686	520367.22	351045.11
687	520340.66	351029.68
688	520339.55	351029.03
689	520334.98	351027.38
690	520332.54	351032.76
691	520310.98	351088.72
692	520297.26	351118.77
693	520281.48	351148.04
694	520263.62	351177.03
695	520249.75	351199.54
696	520244.34	351240.83
697	520237.82	351282.77
698	520231.90	351301.12

699	520213.71	351357.56
700	520199.36	351396.09
701	520165.38	351377.23
702	520086.29	351333.32
703	520014.26	351291.96
704	519885.91	351218.26
705	519820.24	351173.00
706	519782.97	351147.32
707	519752.49	351124.18
708	519831.81	350772.93
709	519854.63	350671.45
710	519918.13	350394.60
711	519919.71	350391.35
712	519893.74	350368.85
713	519884.31	350359.68
714	519832.10	350341.51
715	519850.36	350314.65
716	519854.41	350308.56
717	519844.20	350292.71
718	519831.34	350288.30
719	519819.72	350280.47
720	519806.67	350271.67
721	519805.18	350270.66
722	519798.50	350265.22
723	519779.69	350265.65
724	519775.09	350266.43
725	519711.42	350275.97
726	519609.91	350291.19
727	519587.81	350294.50
728	519587.17	350302.32
729	519578.69	350353.87
730	519544.51	350561.71
731	519544.37	350567.70
732	519557.97	350568.80
733	519489.54	350781.08
734	519474.31	350776.19
735	519439.97	350883.22
736	519455.20	350888.11
737	519450.24	350893.76
738	519422.76	350926.15
739	519428.99	350931.31
740	519397.75	350972.89

741	519394.06	350977.63
742	519399.10	350981.41
743	519372.65	351016.58
744	519380.92	351022.79
745	519354.88	351059.72
746	519382.69	351081.05
747	519425.64	351113.98
748	519384.23	351170.15
749	519320.63	351256.43
750	519265.83	351329.86
751	519213.45	351400.30
752	519209.66	351405.39
753	519201.71	351415.95
754	519007.71	351338.61
755	518935.08	351309.66
756	518844.33	351278.72
757	518785.60	351258.70
758	518763.36	351251.12
759	518751.57	351247.10
760	518702.04	351229.82
761	518643.71	351209.46
762	518572.29	351195.56
763	518544.86	351192.40
764	518540.61	351193.85
765	518436.49	351229.54
766	518414.50	351237.08
767	518343.86	351262.64
768	518323.35	351270.06
769	518296.20	351279.89
770	518285.16	351283.88
771	518215.49	351308.64
772	518067.39	351361.27
773	518047.68	351368.27
774	518032.97	351373.49
775	518009.34	351381.87
776	517934.00	351408.60
777	517908.56	351417.63
778	517866.19	351432.66
779	517836.96	351443.03
780	517733.65	351479.68
781	517730.18	351483.48
782	517723.97	351491.85

783	517749.43	351551.99
784	517754.64	351582.42
785	517761.80	351624.25
786	517760.10	351734.82
787	517797.20	351950.46
788	517832.58	352156.08
789	517786.09	352174.55
790	517784.86	352171.53
791	517623.09	352230.24
792	517559.09	352253.47
793	517551.62	352256.99
794	517545.81	352258.21
795	517462.93	352289.02
796	517364.72	352330.31
797	517359.21	352332.60
798	517324.27	352345.53
799	517228.34	352381.03
800	517126.11	352420.06
801	517060.06	352445.28
802	516989.35	352471.64
803	516914.23	352499.65
804	516843.20	352526.69
805	516758.69	352558.86
806	516723.20	352445.51
807	516712.32	352446.50
808	516689.22	352405.09
809	516649.83	352348.69
810	516626.33	352323.83
811	516610.64	352309.46
812	516592.11	352292.49
813	516571.60	352273.71
814	516540.56	352251.05
815	516453.58	352196.52
816	516433.99	352184.25
817	516405.95	352168.05
818	516367.91	352150.30
819	516333.14	352133.31
820	516301.11	352117.66
821	516243.69	352090.69
822	516232.24	352084.42
823	516219.64	352074.41
824	516208.82	352062.63

825	516203.93	352057.64
826	516181.03	352013.53
827	516174.56	352004.13
828	516173.89	352004.70
829	515604.05	351503.33
830	515539.66	351513.36
831	515519.08	351516.57
832	515493.42	351520.57
833	515481.43	351522.11
834	515403.93	351532.06
835	515377.71	351535.43
836	515347.76	351539.53
837	515347.69	351539.54
838	515287.68	351547.75
839	515281.74	351548.56
840	515314.64	351395.35
841	515289.59	351391.58
842	515265.48	351387.95
843	515238.81	351383.94
844	515200.86	351380.96
845	515126.07	351375.07
846	515011.59	351386.32
847	515072.12	351328.65
848	515092.11	351312.20
849	515132.66	351305.07
850	515163.06	351286.44
851	515152.02	351265.26
852	515119.68	351250.30
853	515064.80	351224.93
854	515066.54	351215.02
855	514960.72	351047.37
856	514899.27	350942.71
857	514890.40	350935.42
858	514885.22	350906.70
859	514891.68	350886.86
860	514906.87	350840.59
861	514918.52	350809.21
862	514925.64	350790.03
863	514927.09	350786.44
864	514943.43	350744.31
865	514955.84	350716.74
866	514958.69	350710.40

867	514962.38	350702.22
868	514972.12	350680.57
869	514981.67	350654.47
870	514991.70	350624.89
871	514999.46	350602.01
872	515006.66	350579.34
873	515011.44	350564.28
874	515017.76	350544.40
875	515034.44	350491.81
876	515049.81	350445.89
877	515065.10	350400.24
878	515073.14	350376.18
879	515082.47	350348.31
880	515103.80	350357.01
881	515136.64	350370.41
882	515172.75	350388.82
883	515181.58	350393.25
884	515207.22	350406.10
885	515250.70	350419.07
886	515269.52	350421.00
887	515327.67	350427.19
888	515337.24	350431.18
889	515355.89	350449.69
890	515383.47	350461.95
891	515405.29	350464.62
892	515422.92	350485.08
893	515434.23	350481.40
894	515448.75	350476.56
895	515457.58	350469.67
896	515477.76	350453.91
897	515509.26	350438.69
898	515518.92	350433.04
899	515527.48	350428.76
900	515534.55	350422.05
901	515530.42	350418.57
902	515545.37	350408.68
903	515572.55	350374.66
904	515565.21	350336.94
905	515560.56	350313.03
906	515581.68	350269.87
907	515549.63	350196.29
908	515481.99	350130.79

909	515463.07	350091.39
910	515415.57	350053.53
911	515392.55	350014.17
912	515408.07	349964.94
913	515413.34	349952.09
914	515424.26	349927.74
915	515441.21	349906.70
916	515446.75	349839.82
917	515458.06	349809.58
918	515460.15	349787.91
919	515471.89	349766.40
920	515489.46	349749.02
921	515509.53	349729.16
922	515540.31	349710.71
923	515599.40	349682.45
924	515600.28	349681.87
925	515604.84	349678.90
926	515599.34	349661.21
927	515577.16	349590.30
928	515551.14	349508.93
929	515528.85	349439.06
930	515529.59	349431.05
931	515577.62	349417.59
932	515599.45	349419.29
933	515673.46	349401.46
934	515678.34	349399.95
935	515721.33	349389.10
936	515742.41	349383.77
937	515762.38	349378.73
938	515770.50	349376.52
939	515823.26	349361.80
940	515842.41	349356.46
941	515880.42	349345.97
942	515887.16	349347.29
943	515923.61	349338.51
944	515966.38	349328.30
945	515967.68	349328.00
946	515971.57	349334.67
947	515978.59	349330.81
948	515980.89	349329.61
949	515979.10	349325.38
950	515982.73	349324.46

951	516029.72	349311.72
952	516051.11	349303.98
953	516077.98	349298.13
954	516111.61	349290.81
955	516150.99	349281.51
956	516154.64	349280.64
957	516159.37	349279.48
958	516175.97	349275.03
959	516209.43	349265.45
960	516218.88	349261.52
961	516251.95	349254.84
962	516255.39	349254.25
963	516324.33	349238.25
964	516325.78	349243.26
965	516330.61	349241.83
966	516366.57	349231.00
967	516374.59	349222.62
968	516398.44	349215.56
969	516420.60	349209.00
970	516449.62	349198.27
971	516492.56	349182.52
972	516517.40	349175.19
973	516541.37	349168.26
974	516583.71	349156.90
975	516608.89	349150.04
976	516635.53	349142.78
977	516672.26	349133.23
978	516678.11	349133.80
979	516677.01	349129.60
980	516706.59	349122.08
981	516766.16	349109.75
982	516773.69	349107.87
983	516777.72	349106.68
984	516830.61	349091.54
985	516855.59	349084.99
986	516862.83	349090.03
987	516886.44	349083.68
988	516919.56	349075.34
989	516947.32	349068.33
990	516994.05	349053.73
991	517023.95	349042.30
992	517060.40	349024.74

993	517066.05	349023.10
994	517069.76	349022.76
995	517111.55	348999.68
996	517131.61	348989.99
997	517151.52	348976.54
998	517159.89	348964.74
999	517175.98	348954.20
1000	517198.53	348939.79
1001	517253.66	348899.74
1002	517272.91	348886.20
1003	517311.25	348939.16
1004	517306.02	348959.17
1005	517302.37	348989.95
1006	517301.15	349015.93
1007	517303.10	349034.15
1008	517314.35	349140.93
1009	517312.45	349185.68
1010	517310.72	349226.32
1011	517314.87	349226.33
1012	517345.80	349226.38
1013	517369.78	349226.36
1014	517394.27	349197.58
1015	517419.96	349151.81
1016	517443.75	349131.83
1017	517556.70	349056.76
1018	517580.71	349188.16
1019	517612.08	349347.47
1020	517612.86	349351.39
1021	517702.66	349330.72
1022	517817.36	349312.26
1023	517848.47	349305.20
1024	517959.20	349280.14
1025	518076.08	349253.77
1026	518089.61	349250.71
1027	518098.20	349248.77
1028	518129.50	349241.99
1029	518152.07	349237.10
1030	518219.32	349222.52
1031	518219.84	349222.51
1032	518223.86	349222.51
1033	518312.16	349205.17
1034	518330.91	349206.00

1035	518352.20	349206.96
1036	518375.00	349208.01
1037	518395.02	349208.92
1038	518417.83	349209.96
1039	518424.33	349307.74
1040	518425.86	349330.71
1041	518427.18	349361.88
1042	518431.86	349361.59
1043	518435.86	349361.45
1044	518457.69	349360.67
1045	518480.68	349359.86
1046	518503.68	349359.04
1047	518533.66	349357.98
1048	518590.20	349355.98
1049	518610.38	349355.23
1050	518630.57	349354.49
1051	518651.15	349353.73
1052	518672.12	349352.96
1053	518707.16	349351.57
1054	518729.39	349350.67
1055	518732.53	349350.55
1056	518747.58	349351.73
1057	518766.34	349353.19
1058	518788.70	349353.66
1059	518811.72	349354.13
1060	518834.83	349354.61
1061	518858.09	349355.08
1062	518887.41	349355.69
1063	518896.12	349355.87
1064	518899.68	349352.67
1065	518905.10	349353.13
1066	518980.93	349347.55
1067	518979.07	349328.17
1068	519016.25	349325.34
1069	519052.38	349322.60
1070	519070.29	349321.00
1071	519089.20	349319.30
1072	519109.10	349317.51
1073	519127.02	349315.91
1074	519165.57	349313.13
1075	519190.65	349311.99
1076	519191.81	349259.09

1077	519191.98	349251.05
1078	519193.38	349187.26
1079	519193.50	349182.89
1080	519251.63	349242.59
1081	519353.72	349348.72
1082	519400.65	349396.43
1083	519403.16	349398.99
1084	519407.34	349403.25
1085	519430.72	349430.05
1086	519438.67	349424.84
1087	519443.15	349424.35
1088	519602.80	349412.97
1089	519812.78	349398.02
1090	519868.58	349393.62
1091	519862.75	349505.92
1092	519862.43	349512.91
1093	520042.04	349499.04
1094	520109.68	349494.17
1095	520323.94	349404.18
1096	520346.01	349393.06
1097	520351.63	349391.29
1098	520352.69	349385.72
1099	520353.53	349381.26
1100	520364.48	349339.53
1101	520366.32	349327.59
1102	520376.31	349296.16
1103	520390.38	349257.67
1104	520405.47	349226.55
1105	520434.55	349180.07
1106	520452.74	349150.97
1107	520461.36	349130.34
1108	520461.92	349107.84
1109	520450.26	349074.23
1110	520425.28	349030.69
1111	520395.70	348994.59
1112	520366.49	348972.23
1113	520314.93	348928.56
1114	520299.26	348922.01
1115	520259.17	348911.93
1116	520241.66	348902.29
1117	520229.81	348889.76
1118	520208.39	348856.96

1119	520195.57	348823.69
1120	520153.20	348760.66
1121	520132.29	348705.31
1122	520093.48	348655.87
1123	520091.13	348646.14
1124	520077.31	348609.23
1125	520135.70	348621.75
1126	520221.40	348640.11
1127	520266.44	348649.77
1128	520300.30	348657.02
1129	520347.88	348667.22
1130	520457.16	348690.64
1131	520545.22	348709.51
1132	520625.08	348726.96
1133	520671.87	348737.19
1134	520725.46	348748.91
1135	520833.59	348772.55
1136	520897.75	348786.58
1137	520930.04	348793.64
1138	521002.05	348809.46
1139	521066.12	348823.53
1140	521099.91	348830.95
1141	521183.68	348847.98
1142	521268.27	348865.17
1143	521311.73	348874.00
1144	521304.25	348966.01
1145	521300.66	349010.28
1146	521296.98	349055.59
1147	521294.14	349090.52
1148	521293.88	349095.75
1149	521291.93	349134.37
1150	521289.30	349186.70
1151	521287.65	349225.05
1152	521284.59	349295.92
1153	521281.56	349361.58
1154	521278.35	349431.11
1155	521275.89	349484.47
1156	521274.78	349503.44
1157	521272.41	349550.52
1158	521269.87	349600.88
1159	521285.15	349598.12
1160	521319.32	349590.15

1161	521353.50	349582.18
1162	521380.04	349574.75
1163	521444.11	349556.80
1164	521500.33	349541.06
1165	521576.48	349517.44
1166	521648.93	349494.96
1167	521698.80	349480.73
1168	521744.34	349467.74
1169	521789.87	349455.24
1170	521868.39	349433.68
1171	521934.17	349417.21
1172	521966.37	349408.16
1173	522035.14	349388.84
1174	522107.50	349368.37
1175	522155.38	349388.23
1176	522163.78	349391.71

1177	522167.72	349394.57
1178	522209.92	349363.23
1179	522252.30	349331.76
1180	522234.16	349449.38
1181	522224.35	349513.02
1182	522225.11	349513.80
1183	522285.66	349500.04
1184	522319.49	349492.36
1185	522344.27	349493.36
1186	522385.78	349495.05
1187	522492.82	349499.41
1188	522498.87	349499.66
1189	522503.55	349506.37
1190	522508.85	349505.57