

UCHWAŁA Nr 4074/2021
ZARZĄDU WOJEWÓDZTWA WIELKOPOLSKIEGO
z dnia 16 września 2021 roku

w sprawie przyjęcia, skierowania do uzgodnień oraz przeprowadzenia konsultacji projektu uchwały
Sejmiku Województwa Wielkopolskiego w sprawie Obszaru Chronionego Krajobrazu
Dolina Samicy Kierskiej

Na podstawie art. 23 ust. 3 ustawy z dnia 16 kwietnia 2004 r. o ochronie przyrody (Dz. U. z 2021 r. poz. 1098), art. 41 ust. 1 ustawy z dnia 5 czerwca 1998 r. o samorządzie województwa (Dz. U. z 2020 r. poz. 1668 ze zm.) oraz § 6 uchwały Nr XLIX/751/10 Sejmiku Województwa Wielkopolskiego z dnia 5 lipca 2010 r. w sprawie określenia szczegółowego sposobu konsultowania projektów aktów prawa miejscowego z wojewódzką radą działalności pożytku publicznego lub organizacjami pozarządowymi oraz innymi podmiotami działającymi w sferze działalności pożytku publicznego w dziedzinach dotyczących działalności statutowej tych organizacji – Zarząd Województwa Wielkopolskiego uchwala, co następuje.

§ 1. Postanawia się przyjąć i przekazać do uzgodnień projekt uchwały Sejmiku Województwa Wielkopolskiego w sprawie Obszaru Chronionego Krajobrazu Dolina Samicy Kierskiej, stanowiący załącznik do niniejszej uchwały, właściwym miejscowo radom gmin, tj.: Radzie Miejskiej w Obornikach, Radzie Gminy Rokietnica, Radzie Gminy Suchy Las oraz Regionalnemu Dyrektorowi Ochrony Środowiska w Poznaniu.

§ 2. Postanawia się przeprowadzić konsultacje z Wojewódzką Radą Działalności Pożytku Publicznego, organizacjami pozarządowymi oraz innymi podmiotami prowadzącymi działalność pożytku publicznego, dotyczące projektu uchwały Sejmiku Województwa Wielkopolskiego w sprawie Obszaru Chronionego Krajobrazu Dolina Samicy Kierskiej, stanowiącego załącznik do niniejszej uchwały.

§ 3. 1. Informacja o przystąpieniu do konsultacji zostanie zamieszczona na stronie internetowej Biuletynu Informacji Publicznej Urzędu Marszałkowskiego Województwa Wielkopolskiego w Poznaniu, niezwłocznie po wejściu w życie niniejszej uchwały.

2. Konsultacje, o których mowa w § 2 zostaną przeprowadzone w terminie 7 dni, licząc od dnia zamieszczenia informacji o przystąpieniu do konsultacji na stronie internetowej Biuletynu Informacji Publicznej Urzędu Marszałkowskiego Województwa Wielkopolskiego w Poznaniu.

3. Przedmiot konsultacji będzie przedstawiony do wglądu w Biuletynie Informacji Publicznej Urzędu Marszałkowskiego Województwa Wielkopolskiego w Poznaniu w terminie określonym w ust. 2.

§ 4. Konsultacje, o których mowa w § 2 zostaną przeprowadzone w formie przyjmowania uwag przesłanych pocztą lub pocztą elektroniczną na adres e-mail Departamentu Korzystania i Informacji o Środowisku Urzędu Marszałkowskiego Województwa Wielkopolskiego w Poznaniu.

§ 5. Wykonanie uchwały powierza się Dyrektorowi Departamentu Korzystania i Informacji o Środowisku Urzędu Marszałkowskiego Województwa Wielkopolskiego w Poznaniu.

§ 6. Uchwała wchodzi w życie z dniem podjęcia.

Marszałek Województwa
Marek Woźniak

UZASADNIENIE

do uchwały Nr 4074/2021 Zarządu Województwa Wielkopolskiego z dnia 16 września 2021 roku

Na podstawie art. 23 ust. 3 ustawy z dnia 16 kwietnia 2004 r. o ochronie przyrody (Dz. U. z 2021 r. poz. 1098), projekt uchwały sejmiku województwa w sprawie wyznaczenia, likwidacji lub zmniejszenia obszaru chronionego krajobrazu, wymaga uzgodnienia z właściwą miejscowo radą gminy oraz właściwym regionalnym dyrektorem ochrony środowiska.

Ponadto, na podstawie art. 5 ust. 5 ustawy z dnia 24 kwietnia 2003 r. o działalności pożytku publicznego i o wolontariacie (Dz. U. z 2020 r. poz. 1057 ze zm.), organ stanowiący jednostki samorządu terytorialnego określa, w drodze uchwały, szczegółowy sposób konsultowania z radami działalności pożytku publicznego lub organizacjami pozarządowymi i podmiotami prowadzącymi działalność pożytku publicznego, wymienionymi w art. 3 ust. 3 tejże ustawy, projektów aktów prawa miejscowego w dziedzinach dotyczących działalności statutowej tych organizacji.

Wypełniając powyższy obowiązek, Sejmik Województwa Wielkopolskiego podjął uchwałę Nr XLIX/751/10 z dnia 5 lipca 2010 r. w sprawie określenia szczegółowego sposobu konsultowania projektów aktów prawa miejscowego z wojewódzką radą działalności pożytku publicznego lub organizacjami pozarządowymi oraz innymi podmiotami działającymi w sferze działalności pożytku publicznego w dziedzinach dotyczących działalności statutowej tych organizacji.

W myśl § 6 ww. uchwały zasady i tryb konsultacji określa, w drodze uchwały, Zarząd Województwa Wielkopolskiego.

Uchwała Sejmiku Województwa Wielkopolskiego w sprawie Obszaru Chronionego Krajobrazu Dolina Samicy Kierskiej jest aktem prawa miejscowego i podlega ww. obowiązkowi, w związku z powyższym organ opracowujący winien przeprowadzić konsultacje, o których mowa w cytowanej ustawie o działalności pożytku publicznego i o wolontariacie.

W tym stanie rzeczy, podjęcie przez Zarząd Województwa Wielkopolskiego niniejszej uchwały jest uzasadnione.

Jacek Bogusławski
Członek Zarządu

UCHWAŁA
Nr...../...../.....
SEJMIKU WOJEWÓDZTWA WIELKOPOLSKIEGO
z dnia roku
w sprawie Obszaru Chronionego Krajobrazu Dolina Samicy Kierskiej

Na podstawie art. 23 ust. 2 ustawy z dnia 16 kwietnia 2004 r. o ochronie przyrody (Dz. U. z 2021 r. poz. 1098) uchwała się, co następuje:

§ 1.

Pawłowicko-Sobocki Obszar Chronionego Krajobrazu na terenie gminy Rokietnica oraz Obszar Chronionego Krajobrazu Doliny Samicy Kierskiej w gminie Suchy Las na terenie gminy Suchy Las łączy się w jeden obszar o nazwie Obszar Chronionego Krajobrazu Dolina Samicy Kierskiej.

§ 2.

Obszar Chronionego Krajobrazu Dolina Samicy Kierskiej, zwany dalej „Obszarem” obejmuje obszar o powierzchni 2 657,66 ha położony na terenie gmin: Oborniki (854,81 ha), Rokietnica (1 382,39 ha) i Suchy Las (420,46 ha).

§ 3.

Przebieg granicy Obszaru określa mapa stanowiąca załącznik nr 1 do uchwały oraz wykaz współrzędnych punktów załamania granicy Obszaru stanowiący załącznik nr 2 do uchwały.

§ 4.

Nadzór nad Obszarem sprawuje Dyrektor Zespołu Parków Krajobrazowych Województwa Wielkopolskiego.

§ 5.

Ustalenia dotyczące czynnej ochrony ekosystemów:

- 1) ekstensywne użytkowanie ekosystemów łąkowych poprzez koszenie i wypas;
- 2) tworzenie zadrzewień i remiz śródpolnych oraz zadrzewień i alei przydrożnych jako lokalnych ostoi i korytarzy ekologicznych;
- 3) tworzenie stref ekotonowych poprzez sadzenie gatunków biocenotycznych na granicy ekosystemów, w szczególności na granicy pole-las i las-teren zabudowany;
- 4) zwalczanie inwazyjnych gatunków obcych;
- 5) przebudowa drzewostanów obejmująca usuwanie gatunków obcych geograficznie i siedliskowo, a następnie sadzenie gatunków zgodnych z siedliskiem i właściwych dla regionu geograficznego;
- 6) budowa przepławek dla ryb na obiektach piętrzących;
- 7) utrzymanie racjonalnej gospodarki rolnej i leśnej;
- 8) utrzymanie poziomu wód gruntowych i powierzchniowych zapewniającego dobry stan siedlisk wilgotnych i podmokłych;
- 9) prowadzenie działań służących ochronie siedlisk ptaków migrujących oraz lęgowych.

§ 6.

1. Na terenie Obszaru wprowadza się następujące zakazy:
 - 1) realizacji przedsięwzięć mogących znacząco oddziaływać na środowisko w rozumieniu przepisów ustawy z dnia 3 października 2008 r. o udostępnianiu informacji o środowisku i jego ochronie, udziale społeczeństwa w ochronie środowiska oraz o ocenach oddziaływania na środowisko (Dz. U. z 2021 r. poz. 247 ze zm.);
 - 2) likwidowania i niszczenia zadrzewień śródpolnych, przydrożnych i nadwodnych, jeżeli nie wynikają one z potrzeby ochrony przeciwpowodziowej i zapewnienia bezpieczeństwa ruchu drogowego lub wodnego lub budowy, odbudowy, utrzymania, remontów lub naprawy urządzeń wodnych;
 - 3) wydobywania do celów gospodarczych skał, w tym torfu, oraz skamieniałości, w tym kopalnych szczątków roślin i zwierząt, a także minerałów i bursztynu;
 - 4) wykonywania prac ziemnych trwale zniekształcających rzeźbę terenu, z wyjątkiem prac związanych z zabezpieczeniem przeciwpowodziowym lub przeciwosuwiskowym lub utrzymaniem, budową, odbudową, naprawą lub remontem urządzeń wodnych;
 - 5) dokonywania zmian stosunków wodnych, jeżeli służą innym celom niż ochrona przyrody lub zrównoważone wykorzystanie użytków rolnych i leśnych oraz racjonalna gospodarka wodna lub rybacka;
 - 6) likwidowania naturalnych zbiorników wodnych, starorzeczy i obszarów wodno-błotnych;
 - 7) budowania nowych obiektów budowlanych w pasie szerokości 100 m od:
 - a) linii brzegów rzek, jezior i innych naturalnych zbiorników wodnych,
 - b) zasięgu lustra wody w sztucznych zbiornikach wodnych usytuowanych na wodach płynących przy normalnym poziomie piętrzenia określonym w pozwoleniu wodnoprawnym, o którym mowa w art. 389 pkt 1 ustawy z dnia 20 lipca 2017 r. – Prawo wodne (Dz. U. z 2021 r. poz. 624 ze zm.);– z wyjątkiem urządzeń wodnych oraz obiektów służących prowadzeniu racjonalnej gospodarki rolnej, leśnej lub rybackiej;
2. Zakazy, o których mowa w ust. 1, nie dotyczą ustaleń miejscowych planów zagospodarowania przestrzennego gmin oraz decyzji o warunkach zabudowy obowiązujących w dniu wejścia w życie niniejszej uchwały.
3. Zakaz, o którym mowa w ust. 1 pkt 2 nie dotyczy:
 - 1) drzew, których obwód pnia mierzony na wysokości 130 cm nie przekracza 30 cm i krzewów w wieku do 20 lat, wyłącznie w celu przywrócenia użytkowania rolniczego na gruntach rolnych,
 - 2) realizacji zabudowy przewidzianej w studiach uwarunkowań i kierunków zagospodarowania przestrzennego gmin, obowiązujących w dniu wejścia w życie niniejszej uchwały,
 - 3) rozbudowy i przebudowy istniejących obiektów budowlanych oraz budowy obiektów budowlanych w miejscu istniejących wcześniej.
4. Zakaz, o którym mowa w ust. 1 pkt 7 nie dotyczy:
 - 1) realizacji zabudowy przewidzianej w studiach uwarunkowań i kierunków zagospodarowania przestrzennego gmin, obowiązujących w dniu wejścia w życie niniejszej uchwały,
 - 2) rozbudowy i przebudowy istniejących obiektów budowlanych oraz budowy obiektów budowlanych w miejscu istniejących wcześniej.

§ 7.

Do spraw wszczętych i niezakończonych przed dniem wejścia w życie uchwały, stosuje się przepisy dotychczasowe.

§ 8.

Wykonanie uchwały powierza się Zarządowi Województwa Wielkopolskiego.

§ 9.

Uchwała wchodzi w życie po upływie 14 dni od dnia ogłoszenia w Dzienniku Urzędowym Województwa Wielkopolskiego.¹

1) Niniejsza uchwała była poprzedzona uchwałą Nr XXIII/232/2000 Rady Gminy Rokietnica z dnia 19 maja 2000 r. w sprawie utworzenia Obszaru Chronionego Krajobrazu w ciągu ekologicznym Samicy Kierskiej – gmina Rokietnica (Dz. Urz. Woj. Wielkopolskiego Nr 42, poz. 497) oraz uchwałą Nr L/479/2001 Rady Gminy Suchy Las z dnia 29 listopada 2001 r. w sprawie utworzenia Obszaru Chronionego Krajobrazu Doliny Samicy Kierskiej w gminie Suchy Las (Dz. Urz. Woj. Wielkopolskiego z 2002 r. Nr 16, poz. 550), które utraciły moc z dniem wejścia w życie niniejszej uchwały, zgodnie z art. 35 ust. 1 ustawy z dnia 23 stycznia 2009 r. o zmianie niektórych ustaw w związku ze zmianami w organizacji i podziale zadań administracji publicznej w województwie (Dz. U. Nr 92, poz. 753 ze zm.).

Uzasadnienie

do uchwały Nr/...../..... Sejmiku Województwa Wielkopolskiego
z dniaroku

Pawłowicko-Sobocki Obszar Chronionego Krajobrazu został utworzony uchwałą Nr XXIII/232/2000 Rady Gminy Rokietnica z dnia 19 maja 2000 r. w sprawie utworzenia Obszaru Chronionego Krajobrazu w ciągu ekologicznym Samicy Kierskiej – gmina Rokietnica (Dz. Urz. Woj. Wielkopolskiego z 2000 r. Nr 42, poz. 497). Obszar Chronionego Krajobrazu Doliny Samicy Kierskiej w gminie Suchy Las został utworzony uchwałą Nr L/479/2001 Rady Gminy Suchy Las z dnia 29 listopada 2001 r. w sprawie utworzenia Obszaru Chronionego Krajobrazu Doliny Samicy Kierskiej w gminie Suchy Las (Dz. Urz. Woj. Wielkopolskiego z 2002 r. Nr 16, poz. 550).

Zgodnie z art. 7 ustawy z dnia 7 grudnia 2000 r. o zmianie ustawy o ochronie przyrody (Dz. U. z 2001 r. Nr 3, poz. 21), obszary chronionego krajobrazu utworzone na podstawie dotychczasowych przepisów stały się obszarami chronionego krajobrazu w rozumieniu powyższej ustawy.

Według art. 153 ustawy z dnia 16 kwietnia 2004 r. o ochronie przyrody istnieje kontynuacja form ochrony przyrody, w tym obszarów chronionego krajobrazu, utworzonych przed dniem wejścia w życie tej ustawy.

Procedurę tworzenia obszarów chronionego krajobrazu określa art. 23 ustawy o ochronie przyrody. Obecnie, zgodnie z art. 23 ust. 2 ww. ustawy, obszar chronionego krajobrazu wyznacza, likwiduje, zmienia jego granice sejmik województwa w drodze uchwały, która określa jego nazwę, położenie, obszar, sprawującego nadzór, ustalenia dotyczące czynnej ochrony ekosystemów oraz zakazy właściwe dla danego obszaru chronionego krajobrazu lub jego części.

Sejmik Województwa Wielkopolskiego, jako organ mający w swych kompetencjach zadania odnoszące się do obszarów chronionego krajobrazu, działający za pomocą Zespołu Parków Krajobrazowych Województwa Wielkopolskiego (ZPKWW), podjął działania mające na celu dostosowanie regulacji dotyczących Pawłowicko-Sobockiego Obszaru Chronionego Krajobrazu oraz Obszaru Chronionego Krajobrazu Doliny Samicy Kierskiej w gminie Suchy Las do aktualnych przepisów wynikających z ustawy z dnia 16 kwietnia 2004 r. o ochronie przyrody.

Zespół Parków Krajobrazowych Województwa Wielkopolskiego na podstawie posiadanej dokumentacji przygotował projekt uchwały Sejmiku Województwa Wielkopolskiego w sprawie Obszaru Chronionego Krajobrazu Dolina Samicy Kierskiej, łączącego oba ww. Obszary w jeden, obejmujący ciąg ekologiczny doliny Samicy Kierskiej.

Niniejszą uchwałą Pawłowicko-Sobocki Obszar Chronionego Krajobrazu oraz Obszar Chronionego Krajobrazu w ciągu ekologicznym Samicy Kierskiej zostały połączone w jeden obszar o nazwie Obszar Chronionego Krajobrazu Dolina Samicy Kierskiej. Projekt niniejszej uchwały został sporządzony przez ZPKWW na podstawie dostępnej dokumentacji dotyczącej obszaru (opracowań związanych z regionem, inwentaryzacji przyrodniczych sporządzanych dla obszarów Natura 2000 Dolina Samicy PLB300013 oraz informacji dotyczących obszaru pozyskanych podczas wizji terenowych pracowników ZPKWW), poprzednio obowiązujących aktów prawa oraz danych geoprzestrzennych. Na potrzeby sporządzenia niniejszej uchwały przeanalizowano również aktualnie obowiązujące studia uwarunkowań i kierunków zagospodarowania przestrzennego gmin oraz obowiązujące na terenie gmin miejscowe plany zagospodarowania przestrzennego. Pod względem redakcyjnym i merytorycznym projekt uchwały został przygotowany w oparciu o Rekomendacje Generalnego Dyrektora Ochrony Środowiska w sprawie redagowania uchwał sejmików województw dotyczących parków krajobrazowych i obszarów chronionego krajobrazu oraz uchwał rad gmin dotyczących pomników przyrody, stanowisk dokumentacyjnych, użytków ekologicznych i zespołów przyrodniczo-krajobrazowych.

Obszar obejmuje tereny chronione ze względu na wyróżniający się krajobraz o zróżnicowanych ekosystemach, które są wartościowe ze względu na możliwość zaspokajania potrzeb związanych z turystyką i wypoczynkiem, a także pełnią funkcję korytarzy ekologicznych.

Przedmiotowy Obszar obejmuje tereny doliny rzeki Samicy Kierskiej wraz z towarzyszącymi jej łąkami, trzcinowiskami, zbiornikami wodnymi, zadrzewieniami śródpolnymi i lasami oraz urozmaiconą rzeźbą terenu. Powierzchnia Obszaru wyróżnia się zróżnicowanym krajobrazem moreny dennej wznoszącej się na wysokość od 70 do 90 m n.p.m. Teren przecinają liczne płytkie wąwozy i parowy, rzadko występują tu również skarpy wysoczyzn. Lasy stanowią niewielki udział w powierzchni Obszaru. Dominującym elementem krajobrazu są pola uprawne oraz ekosystemy towarzyszące dolinie rzeki Samicy Kierskiej.

Stosownie do art. 23 ust. 3 ustawy o ochronie przyrody, projekt niniejszej uchwały przekazano właściwym miejscowo radom gmin, tj. Radzie Miejskiej w Obornikach, Radzie Gminy Rokietnica, Radzie Gminy Suchy Las oraz Regionalnemu Dyrektorowi Ochrony Środowiska w Poznaniu w celu jego uzgodnienia.

Wójt Gminy Rokietnica zwrócił się z wnioskiem o dokonanie zmian w przebiegu granicy Pawłowicko-Sobockiego Obszaru Chronionego Krajobrazu poprzez wyłączenie terenów rolniczych wchodzących w skład miejscowości Rokietnica oraz Bytkowo, dla których przedłożył „Ocenę bezpowrotnej utraty wyróżniającego się krajobrazu o zróżnicowanych ekosystemach i możliwości zaspokajania potrzeb związanych z turystyką i wypoczynkiem na obszarze projektowanym do wyłączenia spod ochrony”.

W wyniku analizy dotychczasowego przebiegu granic obu obszarów chronionego krajobrazu niniejszą uchwałą dokonuje się zmian w przebiegu granic Obszaru, z którego wyłączono tereny zabudowane i rolnicze wchodzące w skład miejscowości: Bytkowo, Rokietnica, Kiekrz (w gminie Rokietnica), Gołęczewo, Zielątkowo (w gminie Suchy Las). Na wyłączonych terenach nie odnotowano cennych gatunków roślin, zwierząt i grzybów oraz siedlisk przyrodniczych. Tereny te nie posiadają istotnego znaczenia jako korytarze ekologiczne. Wyłączenie ww. gruntów z granicy Obszaru nie wpłynie negatywnie na integralność oraz funkcję jaką pełni Obszar. Znaczną część wyłączonych gruntów cechuje wysoki udział zróżnicowanej zabudowy oraz infrastruktury technicznej, a także wysoki stopień przekształcenia przez działalność człowieka. Ponadto, wyłączone tereny nie posiadają znaczących wartości przyrodniczych i krajobrazowych.

W granice Obszaru włączono nieużytki oraz tereny rolnicze wchodzące w skład miejscowości Bytkowo (w gminie Rokietnica), Nieczajna, Kowalewko, Objezierze, Rostworowo, Ślepuchowo, Wargowo, Żukowo oraz Chrustowo, a także stawy rybne w Objezierzu (w gminie Oborniki) oraz tereny wchodzące w skład miejscowości Złotniki (w gminie Suchy Las). Włączone w granice Obszaru tereny stanowią kontynuację mozaiki cennych krajobrazów o zróżnicowanych ekosystemach, część z włączonych w granice Obszaru terenów stanowi ponadto fragment obszaru Natura 2000 Dolina Samicy PLB300013. Na terenie ostoi stwierdzono występowanie co najmniej 19 lęgowych gatunków ptaków wymienionych w Załączniku I Dyrektywy Ptasiej, ponadto 5 gatunków zostało wymienionych w Polskiej Czerwonej Księdze Zwierząt. Dolina Samicy jest jedną z 10 najważniejszych w Polsce ostoi bączka (*Ixobrychus minutus*). Włączone tereny charakteryzują się dużymi walorami przyrodniczymi i krajobrazowymi. Stanowią mozaikę lasów, zadrzewień śródpolnych, łąk, zbiorników wodnych, pól uprawnych, wśród których przepływa Samica Kierska. Włączenie ww. terenów pozwoli na ochronę fragmentu zróżnicowanego krajobrazu oraz wzmocni jego funkcję jako korytarza ekologicznego. Włączone fragmenty cechują się występowaniem licznych chronionych gatunków roślin i zwierząt. Stawy w Objezierzu są ponadto miejscem występowania wielu chronionych gatunków ptaków wodno-błotnych.

Powierzchnia Obszaru ustalona została przy użyciu Systemów Informacji Geograficznej. Granica Obszaru została poprowadzona według granic działek ewidencyjnych, zgodnie z udostępnionymi przez właściwe starostwa powiatowe danymi, dotyczącymi ewidencji gruntów i budynków.

W celu ochrony Obszaru wybrano część zakazów z listy zawartej w art. 24 ust. 1 ustawy o ochronie przyrody w oparciu o ustalenia dotyczące czynnej ochrony ekosystemów.

Przyjęto, że wszystkie wymienione w niniejszej uchwale zakazy, nie będą dotyczyły ustaleń miejscowych planów zagospodarowania przestrzennego gmin oraz decyzji o warunkach zabudowy obowiązujących w dniu wejścia w życie niniejszej uchwały.

Ustalono, że zakaz likwidowania i niszczenia zadrzewień śródpolnych, przydrożnych i nadwodnych, jeżeli nie wynikają one z potrzeby ochrony przeciwpowodziowej i zapewnienia bezpieczeństwa ruchu drogowego lub wodnego lub budowy, odbudowy, utrzymania, remontów lub naprawy urządzeń wodnych nie będzie dotyczyć:

- drzew, których obwód pnia mierzony na wysokości 130 cm nie przekracza 30 cm i krzewów w wieku do 20 lat, porastających grunty rolne, jeśli ich usuwanie ma na celu przywrócenie użytkowania rolniczego. Wprowadzenie ww. odstępstwa od zakazu umożliwi kontynuowanie użytkowania rolniczego na istniejących gruntach rolnych i nie będzie miało negatywnego wpływu na walory krajobrazowe i przyrodnicze przedmiotowego Obszaru;
- realizacji zabudowy przewidzianej w studiach uwarunkowań i kierunków zagospodarowania przestrzennego gmin, obowiązujących w dniu wejścia w życie niniejszej uchwały. Odstępstwo to ma na celu umożliwienie realizacji wcześniej przyjętych kierunków zagospodarowania przestrzennego gmin. Wprowadzenie powyższego odstępstwa od zakazu nie spowoduje zagrożenia dla funkcjonowania przedmiotowego Obszaru. Umożliwi ono między innymi realizację zabudowy na terenach istniejących miejscowości zgodnie z aktualnie obowiązującymi studiami uwarunkowań i kierunków zagospodarowania przestrzennego gmin;
- rozbudowy i przebudowy istniejących obiektów budowlanych oraz budowy obiektów budowlanych w miejscu istniejących wcześniej. Powyższe odstępstwo umożliwi podejmowanie prac w ramach istniejącej zabudowy bez negatywnego wpływu na walory przyrodnicze i krajobrazowe Obszaru.

Przyjęto, iż zakaz budowania nowych obiektów budowlanych w pasie szerokości 100 m od: linii brzegów rzek (...) nie będzie obowiązywał w odniesieniu do:

- realizacji zabudowy przewidzianej w studiach uwarunkowań i kierunków zagospodarowania przestrzennego gmin obowiązujących w dniu wejścia w życie niniejszej uchwały. Wprowadzenie powyższego odstępstwa od zakazu nie spowoduje zagrożenia dla funkcjonowania przedmiotowego Obszaru. Umożliwi ono między innymi uzupełnianie zabudowy na terenach istniejących miejscowości zgodnie z aktualnie obowiązującymi studiami uwarunkowań i kierunków zagospodarowania przestrzennego gmin;
- rozbudowy i przebudowy istniejących obiektów budowlanych oraz budowy obiektów budowlanych w miejscu istniejących wcześniej. Odstępstwo umożliwi podejmowanie prac w ramach istniejącej zabudowy bez negatywnego wpływu na funkcjonowanie Obszaru.

Ponadto, zgodnie z art. 24 ust. 2 ustawy o ochronie przyrody, zakazy, o których mowa w § 6 ust. 1 nie dotyczą:

- wykonywania zadań na rzecz obronności kraju i bezpieczeństwa państwa;
- prowadzenia akcji ratowniczej oraz działań związanych z bezpieczeństwem powszechnym;
- realizacji inwestycji celu publicznego;
- wykonywania zadań wynikających z planu ochrony, zadań ochronnych lub planu zadań ochronnych.

Zgodnie z art. 24 ust. 3 ustawy o ochronie przyrody zakaz, o którym mowa w § 6 ust. 1 pkt 1 niniejszej uchwały nie dotyczy realizacji przedsięwzięć mogących znacząco oddziaływać na środowisko, dla których przeprowadzona ocena oddziaływania na środowisko wykazała brak negatywnego wpływu na ochronę przyrody i ochronę krajobrazu Obszaru.

Zgodnie z art. 24 ust. 3a ustawy o ochronie przyrody zakaz, o którym mowa w § 6 ust. 1 pkt 2 niniejszej uchwały nie dotyczy usunięcia drzewa lub krzewu w obrębie zadrzewienia, należących do gatunków obcych, określonych w przepisach wydanych na podstawie art. 120 ust. 2f tej ustawy.

Zgodnie z art. 35 ust. 1 ustawy z dnia 23 stycznia 2009 r. o zmianie niektórych ustaw w związku ze zmianami w organizacji i podziale zadań administracji publicznej w województwie (Dz. U. z 2009 r. Nr 92, poz. 753 ze zm.) z dniem wejścia w życie niniejszej uchwały, traci moc uchwała Nr XXIII/232/2000 Rady Gminy Rokietnica z dnia 19 maja 2000 r. w sprawie utworzenia Obszaru Chronionego Krajobrazu w ciągu ekologicznym Samicy Kierskiej – gmina Rokietnica (Dz. Urz. Woj. Wielkopolskiego Nr 42, poz. 497) oraz uchwała Nr L/479/2001 Rady Gminy Suchy Las z dnia 29 listopada 2001 r. w sprawie utworzenia Obszaru Chronionego Krajobrazu Doliny Samicy Kierskiej w gminie Suchy Las (Dz. Urz. Woj. Wielkopolskiego z 2002 r. Nr 16, poz. 550).

Projekt przedmiotowej uchwały został uzgodniony z Radą Miejską w Obornikach, Radą Gminy Rokietnica, Radą Gminy Suchy Las oraz z Regionalnym Dyrektorem Ochrony Środowiska w Poznaniu.

Wypełniając obowiązek wynikający z ustawy z dnia 24 kwietnia 2003 r. o działalności pożytku publicznego i o wolontariacie (Dz. U. z 2020 r. poz. 1057 ze zm.), projekt niniejszej uchwały został poddany konsultacjom.

Wobec powyższego, realizując kompetencje wynikające z art. 23 ust. 2 ustawy o ochronie przyrody, po uzgodnieniu z właściwymi miejscowo radami gmin, z Regionalnym Dyrektorem Ochrony Środowiska w Poznaniu podjęcie przez Sejmik Województwa Wielkopolskiego niniejszej uchwały jest uzasadnione.

Przebieg granicy Obszaru Chronionego Krajobrazu
Dolina Samicy Kierskiej
(indeks arkuszy)



Objaśnienia

— granica obszaru chronionego krajobrazu

Skala: 0 0.5 1 km

Mapa Topograficzna: Główny Urząd Geodezji i Kartografii,
- usługa przeglądania (02 III 2021)

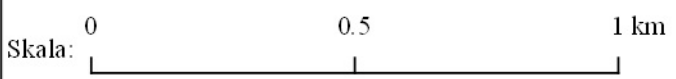
Układ współrzędnych: PL 1992



Objaśnienia

— granica obszaru chronionego krajobrazu

Ortofotomapa: Główny Urząd Geodezji i Kartografii,
- usługa przeglądarki (02 III 2021)



Układ współrzędnych: PL 1992





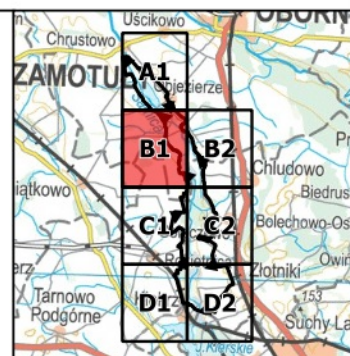
Objaśnienia

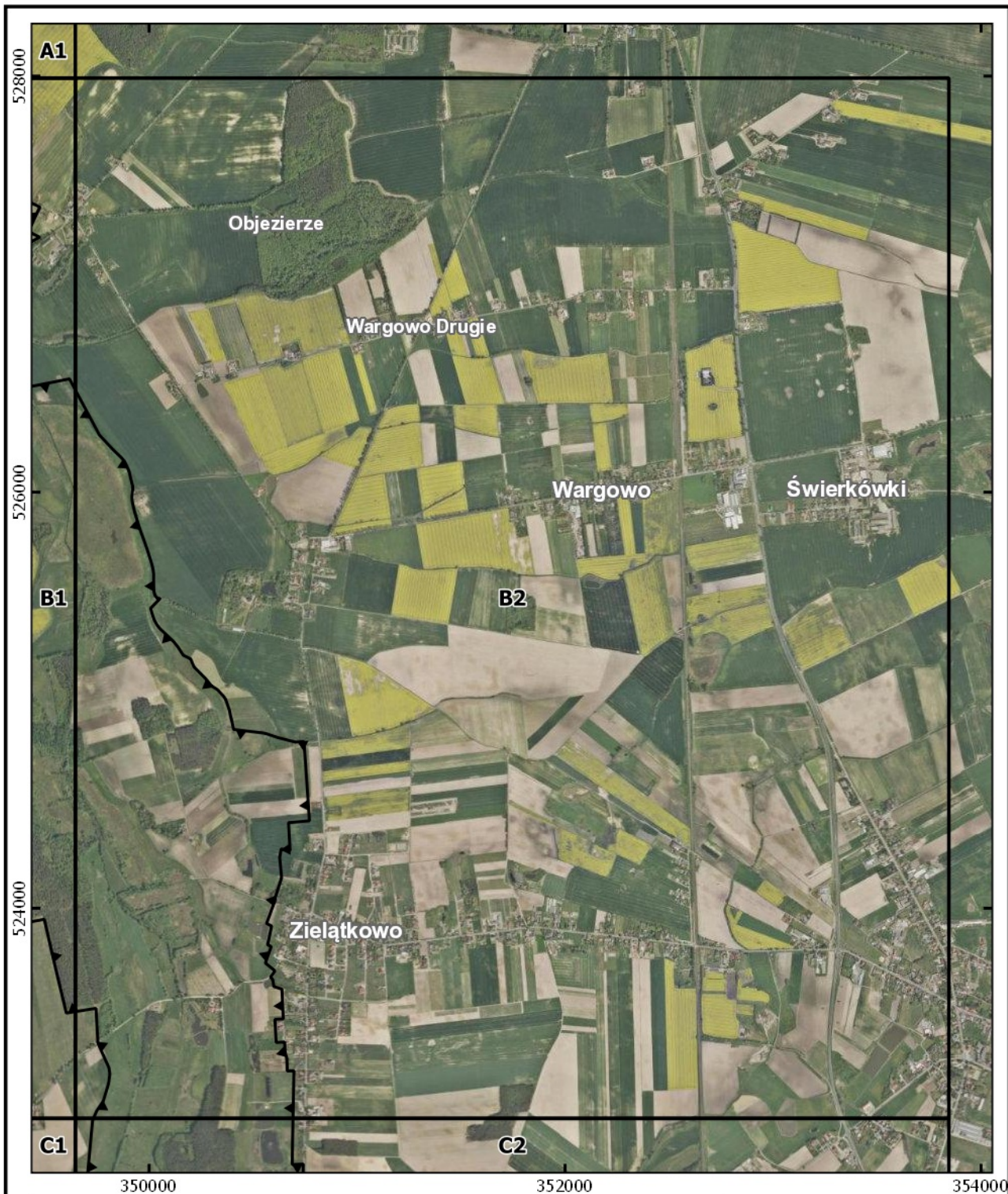
— granica obszaru chronionego krajobrazu

Ortofotomapa: Główny Urząd Geodezji i Kartografii,
- usługa przeglądania (02 III 2021)

Skala: 0 0.5 1 km

Układ współrzędnych: PL 1992





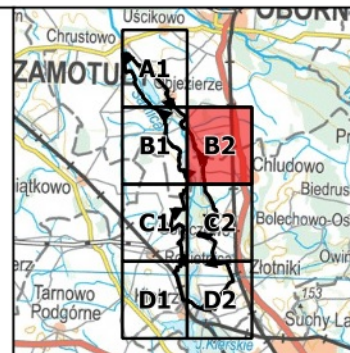
Objaśnienia

— granica obszaru chronionego krajobrazu

Ortofotomapa: Główny Urząd Geodezji i Kartografii,
- usługa przeglądania (02 III 2021)

Skala: 0 0.5 1 km

Układ współrzędnych: PL 1992





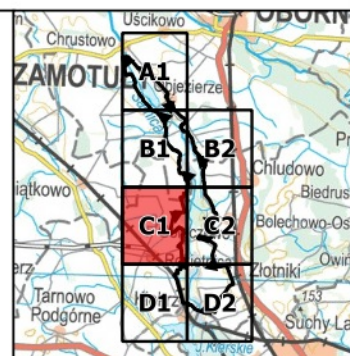
Objaśnienia

— granica obszaru chronionego krajobrazu

Ortofotomapa: Główny Urząd Geodezji i Kartografii,
- usługa przeglądania (02 III 2021)

Skala: 0 0.5 1 km

Układ współrzędnych: PL 1992





Objaśnienia

— granica obszaru chronionego krajobrazu

Ortofotomapa: Główny Urząd Geodezji i Kartografii,
- usługa przeglądania (02 III 2021)

Skala: 0 0.5 1 km

Układ współrzędnych: PL 1992





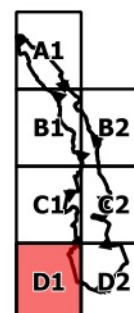
Objaśnienia

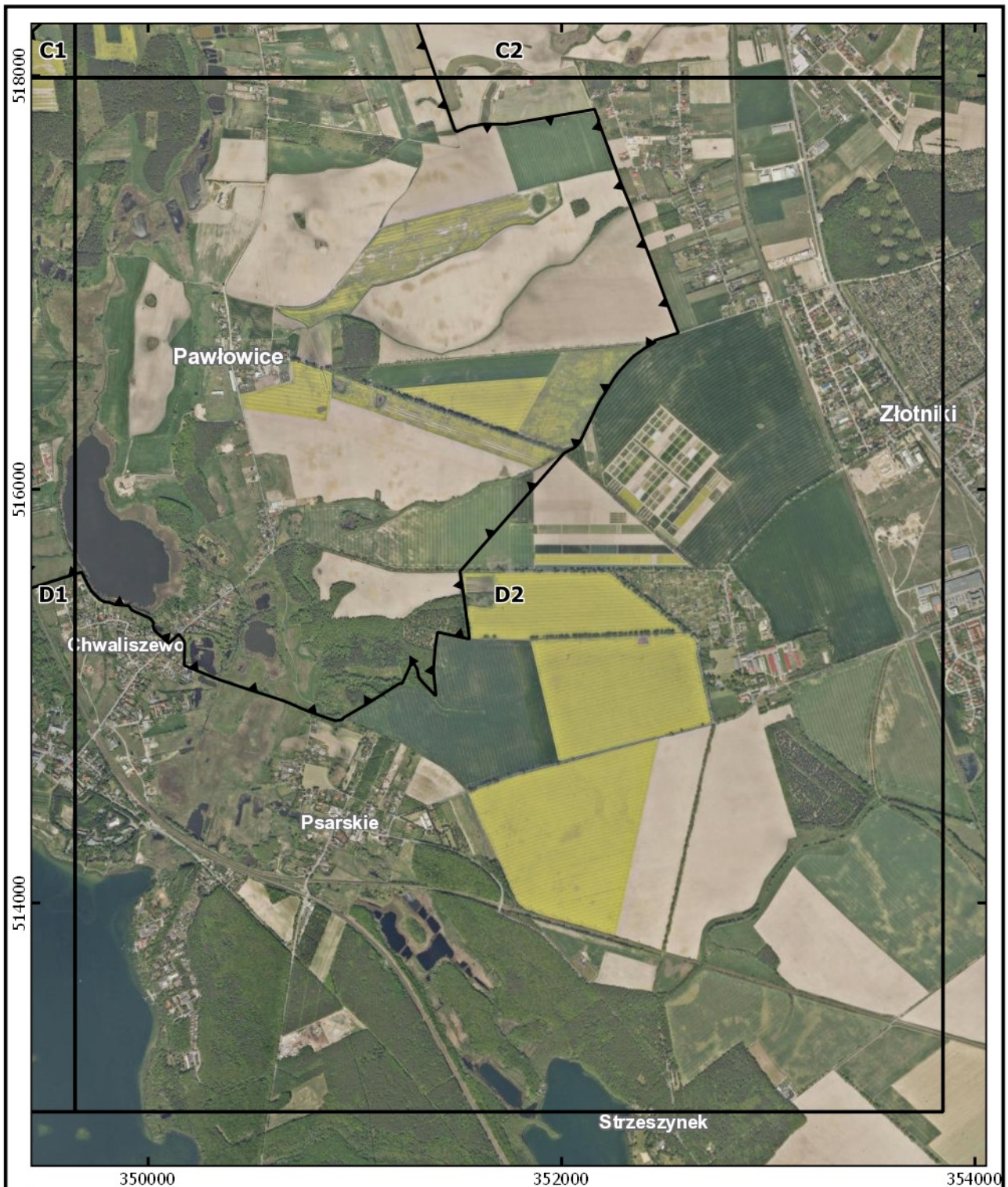
— granica obszaru chronionego krajobrazu

Ortofotomapa: Główny Urząd Geodezji i Kartografii,
- usługa przeglądania (02 III 2021)

Skala: 0 0.5 1 km

Układ współrzędnych: PL 1992





Objaśnienia

— granica obszaru chronionego krajobrazu

Ortofotomapa: Główny Urząd Geodezji i Kartografii,
- usługa przeglądania (02 III 2021)

Skala: 0 0.5 1 km

Układ współrzędnych: PL 1992



Załącznik nr 2 do Uchwały nr _____
Sejmiku Województwa Wielkopolskiego
z dnia _____

**Wykaz współrzędnych punktów załamania granicy
Obszaru Chronionego Krajobrazu Dolina Samicy Kierskiej
wykonany w układzie współrzędnych prostokątnych płaskich PL 1992**

1	528773,81	346899,27
2	528806,54	346839,82
3	528823,19	346806,12
4	528872,96	346752,60
5	528972,20	346661,08
6	528975,57	346658,92
7	529089,75	346591,53
8	529091,73	346590,36
9	529093,83	346589,26
10	529187,42	346532,83
11	529196,61	346527,43
12	529294,10	346470,21
13	529419,89	346397,71
14	529485,35	346359,31
15	529488,28	346356,94
16	529534,21	346330,08
17	529551,16	346320,45
18	529556,27	346318,00
19	529607,71	346301,56
20	529632,67	346293,95
21	529634,04	346297,95
22	529670,13	346403,27
23	529700,89	346391,45
24	529722,85	346382,65
25	529742,85	346374,78
26	529769,50	346364,50
27	529838,00	346338,09
28	529882,93	346320,77
29	529931,24	346302,14
30	529935,24	346300,61
31	530017,84	346273,20
32	530025,74	346269,27
33	530028,73	346264,58
34	530041,88	346263,81

35	530088,08	346243,72
36	530120,03	346226,19
37	530191,98	346184,21
38	530231,40	346159,37
39	530280,22	346146,45
40	530323,32	346124,87
41	530440,37	346008,33
42	530317,88	345718,81
43	530489,84	345693,71
44	530591,52	345676,29
45	530780,62	345643,89
46	530932,46	345617,88
47	531082,95	345592,10
48	531099,82	345589,08
49	531368,25	345547,28
50	531340,75	345646,34
51	531343,03	345666,59
52	531358,25	345748,44
53	531363,99	345785,70
54	531368,40	345792,97
55	531351,42	345806,67
56	531292,22	345856,60
57	531021,61	346093,33
58	530947,11	346157,54
59	530865,26	346230,08
60	530857,45	346236,46
61	530821,50	346265,82
62	530787,74	346294,51
63	530785,31	346296,67
64	530774,57	346305,10
65	530771,53	346307,21
66	530622,69	346411,01
67	530606,36	346462,70
68	530600,33	346501,86

69	530599,46	346559,16
70	530600,75	346596,72
71	530601,18	346632,31
72	530600,48	346648,19
73	530603,07	346662,33
74	530594,06	346676,19
75	530576,42	346691,53
76	530557,65	346707,86
77	530537,95	346723,47
78	530513,85	346738,88
79	530506,20	346742,52
80	530477,79	346750,18
81	530450,54	346756,77
82	530445,39	346758,49
83	530412,79	346774,23
84	530385,17	346789,96
85	530363,55	346816,84
86	530364,15	346823,01
87	530372,79	346885,64
88	530386,53	346999,81
89	530410,23	347232,57
90	530407,39	347234,21
91	530253,67	347322,91
92	530157,88	347378,18
93	530153,35	347380,79
94	530054,06	347438,09
95	530026,71	347453,86
96	529850,86	347601,53
97	529369,87	348028,81
98	529366,99	348031,23
99	529361,74	348035,64
100	529109,91	348255,33
101	529071,56	348288,79
102	529033,94	348322,57
103	528900,12	348131,07
104	528847,92	348163,42
105	528832,35	348139,14
106	528729,03	348207,10
107	528709,87	348219,70
108	528720,41	348235,99

109	528705,94	348247,29
110	528734,46	348291,40
111	528685,71	348311,46
112	528674,56	348316,04
113	528620,37	348322,80
114	528479,90	348372,33
115	528365,59	348412,63
116	528411,25	348581,87
117	528371,46	348599,08
118	528332,97	348616,98
119	528325,36	348620,76
120	528317,85	348624,52
121	528310,01	348628,74
122	528302,42	348634,20
123	528295,68	348639,50
124	528257,43	348668,88
125	528251,27	348673,54
126	528244,91	348677,23
127	528236,85	348679,40
128	528227,92	348680,53
129	528105,01	348695,03
130	528079,97	348698,66
131	528014,52	348707,38
132	527998,50	348724,93
133	527875,29	348847,39
134	527734,33	348988,85
135	527666,75	349056,52
136	527540,27	349181,78
137	527476,57	349244,88
138	527470,18	349253,40
139	527465,15	349263,45
140	527405,96	349389,37
141	527368,82	349468,57
142	527322,93	349447,14
143	527250,47	349413,42
144	527225,92	349463,85
145	527223,52	349459,61
146	527209,87	349435,91
147	527192,40	349407,18
148	527179,10	349384,88

149	527173,52	349370,03
150	527166,53	349349,46
151	527161,71	349341,86
152	527141,14	349329,74
153	527127,02	349310,92
154	527112,90	349283,38
155	527089,01	349245,24
156	527079,07	349251,13
157	527062,85	349231,80
158	527052,98	349221,61
159	527039,60	349210,03
160	527024,35	349198,92
161	527020,10	349194,66
162	526975,39	349142,89
163	526963,97	349145,91
164	526877,05	349156,59
165	526853,51	349164,20
166	526836,38	349174,70
167	526833,22	349176,66
168	526824,41	349185,71
169	526777,64	349209,94
170	526752,21	349223,25
171	526737,88	349230,61
172	526726,43	349235,97
173	526709,83	349252,25
174	526694,80	349268,55
175	526680,12	349280,51
176	526634,73	349317,20
177	526627,42	349320,91
178	526614,89	349327,23
179	526595,17	349333,19
180	526577,95	349343,36
181	526560,17	349352,59
182	526543,01	349362,84
183	526526,08	349374,49
184	526503,33	349394,59
185	526497,43	349399,13
186	526511,77	349471,82
187	526539,82	349614,02
188	526272,00	349757,14

189	526198,86	349825,33
190	526164,41	349861,67
191	526146,94	349876,65
192	526124,46	349888,10
193	526098,68	349898,89
194	526049,97	349910,45
195	526025,41	349916,78
196	526018,24	349917,02
197	526000,87	349913,97
198	525981,30	349912,32
199	525966,68	349912,85
200	525949,27	349914,88
201	525900,56	349926,45
202	525819,08	349951,72
203	525772,14	349968,88
204	525725,02	349985,56
205	525677,41	350000,83
206	525648,77	350009,38
207	525630,35	350013,80
208	525605,54	350016,93
209	525574,02	350016,61
210	525528,85	350017,46
211	525509,60	350021,12
212	525500,39	350024,91
213	525486,44	350035,88
214	525485,67	350043,23
215	525442,87	350001,49
216	525416,57	350009,18
217	525383,90	350020,26
218	525358,14	350034,83
219	525340,18	350049,22
220	525280,33	350112,89
221	525253,01	350134,80
222	525213,23	350160,39
223	525195,53	350195,75
224	525158,12	350211,21
225	525099,16	350269,67
226	525090,66	350276,44
227	525066,71	350295,52
228	525048,15	350324,20

229	525043,59	350328,87
230	525040,76	350331,14
231	525014,71	350355,59
232	525006,27	350360,96
233	525002,77	350363,27
234	524957,17	350379,11
235	524954,86	350380,49
236	524918,98	350387,79
237	524907,16	350390,71
238	524904,65	350391,98
239	524858,42	350401,45
240	524855,91	350400,78
241	524837,24	350555,65
242	524815,82	350619,38
243	524810,79	350639,97
244	524798,55	350686,17
245	524794,64	350703,12
246	524797,33	350739,83
247	524786,43	350740,66
248	524780,90	350741,14
249	524524,66	350758,89
250	524424,36	350765,55
251	524415,42	350665,10
252	524282,70	350672,45
253	524290,34	350630,97
254	524245,41	350622,68
255	524147,76	350632,09
256	524055,97	350602,70
257	524054,45	350602,22
258	524032,76	350599,14
259	524022,64	350593,98
260	524013,81	350591,09
261	523924,64	350558,60
262	523912,53	350583,36
263	523884,85	350577,57
264	523855,63	350571,45
265	523822,47	350563,91
266	523814,11	350581,19
267	523735,37	350553,25
268	523698,80	350598,62

269	523668,39	350577,28
270	523656,44	350589,36
271	523620,56	350595,11
272	523611,88	350622,89
273	523608,26	350634,07
274	523482,27	350639,35
275	523472,29	350639,80
276	523470,46	350599,87
277	523445,43	350601,13
278	523420,53	350602,38
279	523395,63	350603,63
280	523350,77	350606,14
281	523352,33	350640,64
282	523352,63	350647,15
283	523332,76	350647,98
284	523308,79	350648,99
285	523277,11	350657,43
286	523213,33	350659,53
287	523214,69	350691,33
288	523195,88	350690,96
289	523174,05	350690,54
290	523144,17	350689,96
291	523124,25	350689,58
292	523102,34	350689,15
293	523079,85	350688,76
294	523076,89	350688,67
295	523019,06	350687,49
296	522995,88	350687,01
297	522972,70	350686,54
298	522944,17	350686,11
299	522899,08	350685,08
300	522854,03	350684,28
301	522818,99	350683,80
302	522788,91	350683,35
303	522763,86	350683,19
304	522766,27	350736,49
305	522666,16	350734,77
306	522564,68	350732,77
307	522520,20	350731,18
308	522511,21	350730,86

309	522495,54	350730,00
310	522481,89	350741,27
311	522305,61	350887,61
312	522239,00	350943,82
313	522216,22	350963,17
314	522170,84	350998,55
315	522146,23	351016,16
316	522050,10	351070,87
317	522042,71	351075,13
318	521898,86	351138,20
319	521849,94	351159,80
320	521822,17	351174,74
321	521818,58	351176,62
322	521812,34	351180,17
323	521756,01	351205,15
324	521750,49	351207,79
325	521749,17	351208,54
326	521681,53	351239,82
327	521634,74	351261,48
328	521621,22	351264,86
329	521605,08	351263,55
330	521574,84	351261,08
331	521538,70	351258,12
332	521459,24	351282,96
333	521446,55	351286,93
334	521457,61	351183,14
335	521422,79	351163,46
336	521408,42	351155,34
337	521365,09	351240,81
338	521343,89	351282,63
339	521314,02	351341,55
340	521297,36	351374,40
341	521282,39	351403,92
342	521266,56	351435,14
343	521248,01	351471,73
344	521159,24	351425,13
345	521022,27	351352,53
346	520993,06	351410,09
347	520907,24	351358,22
348	520812,11	351303,20

349	520712,34	351245,48
350	520608,38	351185,12
351	520528,50	351138,75
352	520495,91	351119,82
353	520424,53	351078,38
354	520416,47	351073,70
355	520340,66	351029,68
356	520339,55	351029,03
357	520334,98	351027,38
358	520332,54	351032,76
359	520310,98	351088,72
360	520297,26	351118,77
361	520281,48	351148,04
362	520249,75	351199,54
363	520244,34	351240,83
364	520237,82	351282,77
365	520213,71	351357,56
366	520199,36	351396,09
367	520086,29	351333,32
368	519885,91	351218,26
369	519782,97	351147,32
370	519752,49	351124,18
371	519831,81	350772,93
372	519854,63	350671,45
373	519918,13	350394,60
374	519919,71	350391,35
375	519893,74	350368,85
376	519884,31	350359,68
377	519832,10	350341,51
378	519850,36	350314,65
379	519854,41	350308,56
380	519844,20	350292,71
381	519831,34	350288,30
382	519819,72	350280,47
383	519806,67	350271,67
384	519805,18	350270,66
385	519798,50	350265,22
386	519779,69	350265,65
387	519775,09	350266,43
388	519711,42	350275,97

389	519609,91	350291,19
390	519587,81	350294,50
391	519587,17	350302,32
392	519578,69	350353,87
393	519544,51	350561,71
394	519544,37	350567,70
395	519557,97	350568,80
396	519489,54	350781,08
397	519474,31	350776,19
398	519439,97	350883,22
399	519455,20	350888,11
400	519450,24	350893,76
401	519422,76	350926,15
402	519428,99	350931,31
403	519397,75	350972,89
404	519394,06	350977,63
405	519399,10	350981,41
406	519372,65	351016,58
407	519380,92	351022,79
408	519354,88	351059,72
409	519382,69	351081,05
410	519425,64	351113,98
411	519320,63	351256,43
412	519265,83	351329,86
413	519213,45	351400,30
414	519209,66	351405,39
415	519201,71	351415,95
416	518935,08	351309,66
417	518844,33	351278,72
418	518785,60	351258,70
419	518763,36	351251,12
420	518751,63	351247,04
421	518643,71	351209,46
422	518572,29	351195,56
423	518544,86	351192,40
424	518540,61	351193,85
425	518414,50	351237,08
426	518311,86	351274,22
427	518285,16	351283,88
428	518047,68	351368,27

429	517866,19	351432,66
430	517733,65	351479,68
431	517730,18	351483,48
432	517723,97	351491,85
433	517749,43	351551,99
434	517761,80	351624,25
435	517760,10	351734,82
436	517832,58	352156,08
437	517786,09	352174,55
438	517784,86	352171,53
439	517559,09	352253,47
440	517551,62	352256,99
441	517545,81	352258,21
442	517462,93	352289,02
443	517364,72	352330,31
444	517359,21	352332,60
445	517228,34	352381,03
446	517060,06	352445,28
447	516914,23	352499,65
448	516758,69	352558,86
449	516723,20	352445,51
450	516712,32	352446,50
451	516689,22	352405,09
452	516649,83	352348,69
453	516626,33	352323,83
454	516571,60	352273,71
455	516540,56	352251,05
456	516433,99	352184,25
457	516405,95	352168,05
458	516367,91	352150,30
459	516301,11	352117,66
460	516243,69	352090,69
461	516232,24	352084,42
462	516219,64	352074,41
463	516208,82	352062,63
464	516203,93	352057,64
465	516181,03	352013,53
466	516174,56	352004,13
467	516173,89	352004,70
468	515613,48	351511,63

469	515604,05	351503,33
470	515493,42	351520,57
471	515481,43	351522,11
472	515378,08	351535,50
473	515287,68	351547,75
474	515281,74	351548,56
475	515314,64	351395,35
476	515238,81	351383,94
477	515126,07	351375,07
478	515011,59	351386,32
479	515072,12	351328,65
480	515092,11	351312,20
481	515132,66	351305,07
482	515163,06	351286,44
483	515152,02	351265,26
484	515119,68	351250,30
485	515064,80	351224,93
486	515066,54	351215,02
487	514960,72	351047,37
488	514899,27	350942,71
489	514890,40	350935,42
490	514885,22	350906,70
491	514891,68	350886,86
492	514906,87	350840,59
493	514925,64	350790,03
494	514927,09	350786,44
495	514943,43	350744,31
496	514972,12	350680,57
497	514981,67	350654,47
498	514999,46	350602,01
499	515006,66	350579,34
500	515017,76	350544,40
501	515034,44	350491,81
502	515049,81	350445,89
503	515065,10	350400,24
504	515073,14	350376,18
505	515082,47	350348,31
506	515082,98	350346,05
507	515084,11	350342,54
508	515116,73	350262,63

509	515151,25	350178,07
510	515257,52	350180,32
511	515274,50	350173,68
512	515299,49	350152,38
513	515306,40	350148,83
514	515289,48	350130,27
515	515260,64	350098,85
516	515287,21	350069,61
517	515313,97	350040,15
518	515318,20	350036,47
519	515325,79	350030,97
520	515339,63	350027,36
521	515355,50	350030,62
522	515364,91	350023,37
523	515379,44	350012,17
524	515382,59	350005,07
525	515391,90	349984,08
526	515401,28	349962,94
527	515416,37	349928,93
528	515418,80	349923,46
529	515439,38	349908,50
530	515441,21	349906,70
531	515446,75	349839,82
532	515458,06	349809,58
533	515460,15	349787,91
534	515471,89	349766,40
535	515509,53	349729,16
536	515540,31	349710,71
537	515599,40	349682,45
538	515600,28	349681,87
539	515604,84	349678,90
540	515599,34	349661,21
541	515577,16	349590,30
542	515551,14	349508,93
543	515528,85	349439,06
544	515529,59	349431,05
545	515577,62	349417,59
546	515599,45	349419,29
547	515673,46	349401,46
548	515678,34	349399,95

549	515742,41	349383,77
550	515762,38	349378,73
551	515770,50	349376,52
552	515823,26	349361,80
553	515842,41	349356,46
554	515880,42	349345,97
555	515887,16	349347,29
556	515923,61	349338,51
557	515966,38	349328,30
558	515967,68	349328,00
559	515971,57	349334,67
560	515978,59	349330,81
561	515980,89	349329,61
562	515979,10	349325,38
563	515982,73	349324,46
564	516029,72	349311,72
565	516051,11	349303,98
566	516077,98	349298,13
567	516111,61	349290,81
568	516150,99	349281,51
569	516154,64	349280,64
570	516159,37	349279,48
571	516175,97	349275,03
572	516209,43	349265,45
573	516218,88	349261,52
574	516251,95	349254,84
575	516255,39	349254,25
576	516324,33	349238,25
577	516325,78	349243,26
578	516330,61	349241,83
579	516366,57	349231,00
580	516374,59	349222,62
581	516420,60	349209,00
582	516449,62	349198,27
583	516492,56	349182,52
584	516517,40	349175,19
585	516541,37	349168,26
586	516583,71	349156,90
587	516635,53	349142,78
588	516672,26	349133,23

589	516678,11	349133,80
590	516677,01	349129,60
591	516706,59	349122,08
592	516766,16	349109,75
593	516773,69	349107,87
594	516777,72	349106,68
595	516830,61	349091,54
596	516855,59	349084,99
597	516862,83	349090,03
598	516886,44	349083,68
599	516919,56	349075,34
600	516947,32	349068,33
601	516994,05	349053,73
602	517023,95	349042,30
603	517060,40	349024,74
604	517066,05	349023,10
605	517069,76	349022,76
606	517111,55	348999,68
607	517131,61	348989,99
608	517151,52	348976,54
609	517159,89	348964,74
610	517175,98	348954,20
611	517198,53	348939,79
612	517253,66	348899,74
613	517272,91	348886,20
614	517311,25	348939,16
615	517306,02	348959,17
616	517302,37	348989,95
617	517301,15	349015,93
618	517303,10	349034,15
619	517311,48	349113,66
620	517314,35	349140,93
621	517312,45	349185,68
622	517310,72	349226,32
623	517314,87	349226,33
624	517345,80	349226,38
625	517369,78	349226,36
626	517394,27	349197,58
627	517419,96	349151,81
628	517443,75	349131,83

629	517556,70	349056,76
630	517580,71	349188,16
631	517612,08	349347,47
632	517612,86	349351,39
633	517702,66	349330,72
634	517817,36	349312,26
635	517959,20	349280,14
636	518076,08	349253,77
637	518096,35	349287,80
638	518131,51	349338,97
639	518161,53	349379,55
640	518189,85	349415,32
641	518193,00	349419,28
642	518225,47	349457,65
643	518259,32	349495,10
644	518294,37	349531,41
645	518318,58	349554,95
646	518336,12	349551,08
647	518407,47	349535,34
648	518434,30	349529,44
649	518427,18	349361,88
650	518435,86	349361,45
651	518457,69	349360,67
652	518480,68	349359,86
653	518503,68	349359,04
654	518533,66	349357,98
655	518590,20	349355,98
656	518610,38	349355,23
657	518630,57	349354,49
658	518651,15	349353,73
659	518672,12	349352,96
660	518707,16	349351,57
661	518729,39	349350,67
662	518732,53	349350,55
663	518747,58	349351,73
664	518766,34	349353,19
665	518788,70	349353,66
666	518811,72	349354,13
667	518834,83	349354,61
668	518858,09	349355,08

669	518887,41	349355,69
670	518896,12	349355,87
671	518899,68	349352,67
672	518905,10	349353,13
673	518980,93	349347,55
674	518979,07	349328,17
675	519016,25	349325,34
676	519052,38	349322,60
677	519070,29	349321,00
678	519089,20	349319,30
679	519109,10	349317,51
680	519127,02	349315,91
681	519165,57	349313,13
682	519190,65	349311,99
683	519191,81	349259,09
684	519191,98	349251,05
685	519193,38	349187,26
686	519193,50	349182,89
687	519251,63	349242,59
688	519353,72	349348,72
689	519400,65	349396,43
690	519403,16	349398,99
691	519407,34	349403,25
692	519430,72	349430,05
693	519438,67	349424,84
694	519443,15	349424,35
695	519602,80	349412,97
696	519812,78	349398,02
697	519868,58	349393,62
698	519862,75	349505,92
699	519862,43	349512,91
700	520042,04	349499,04
701	520109,68	349494,17
702	520323,94	349404,18
703	520346,01	349393,06
704	520351,63	349391,29
705	520352,69	349385,72
706	520353,53	349381,26
707	520364,48	349339,53
708	520366,32	349327,59

709	520376,31	349296,16
710	520390,38	349257,67
711	520405,47	349226,55
712	520434,55	349180,07
713	520452,74	349150,97
714	520461,36	349130,34
715	520461,92	349107,84
716	520450,26	349074,23
717	520425,28	349030,69
718	520395,70	348994,59
719	520366,49	348972,23
720	520314,93	348928,56
721	520299,26	348922,01
722	520259,17	348911,93
723	520241,66	348902,29
724	520229,81	348889,76
725	520208,39	348856,96
726	520195,57	348823,69
727	520153,20	348760,66
728	520132,29	348705,31
729	520093,48	348655,87
730	520091,13	348646,14
731	520077,31	348609,23
732	520266,44	348649,77
733	520545,22	348709,51
734	520671,87	348737,19
735	520930,04	348793,64
736	521099,91	348830,95
737	521311,73	348874,00
738	521304,25	348966,01
739	521300,66	349010,28
740	521296,98	349055,59
741	521294,14	349090,52
742	521293,88	349095,75
743	521289,30	349186,70
744	521284,59	349295,92
745	521275,89	349484,47
746	521274,78	349503,44
747	521269,87	349600,88
748	521285,15	349598,12

749	521353,50	349582,18
750	521500,33	349541,06
751	521648,93	349494,96
752	521698,80	349480,73
753	521744,34	349467,74
754	521789,87	349455,24
755	521868,39	349433,68
756	521934,17	349417,21
757	521966,37	349408,16
758	522035,14	349388,84
759	522107,50	349368,37
760	522155,38	349388,23
761	522163,78	349391,71
762	522167,72	349394,57
763	522209,92	349363,23
764	522252,30	349331,76
765	522234,16	349449,38
766	522224,35	349513,02
767	522225,11	349513,80
768	522285,66	349500,04
769	522319,49	349492,36
770	522344,27	349493,36
771	522385,78	349495,05
772	522492,82	349499,41
773	522498,87	349499,66
774	522503,55	349506,37
775	522508,85	349505,57
776	522511,35	349540,79
777	522508,81	349571,81
778	522523,10	349622,95
779	522541,27	349624,88
780	522569,91	349647,69
781	522579,21	349648,83
782	522609,58	349697,54
783	522977,75	349731,42
784	523023,05	349750,46
785	523071,53	349782,88
786	523156,92	349808,85
787	523203,28	349815,11
788	523234,74	349810,69

789	523343,58	349761,31
790	523356,80	349757,13
791	523411,57	349754,09
792	523524,28	349747,81
793	523503,44	349618,06
794	523501,29	349604,67
795	523669,61	349563,95
796	523796,47	349534,02
797	523907,96	349508,75
798	523952,27	349498,70
799	523952,27	349498,70
800	523946,01	349465,34
801	523935,89	349411,31
802	523931,68	349388,82
803	523963,99	349362,90
804	523964,57	349341,38
805	523964,67	349337,72
806	523962,43	349317,07
807	523957,01	349266,98
808	523952,66	349226,90
809	523952,02	349220,94
810	524130,02	349180,28
811	524134,39	349179,27
812	524153,70	349273,02
813	524340,28	349226,20
814	524600,96	349158,71
815	524605,47	349157,54
816	524684,20	349276,44
817	524718,14	349267,28
818	524757,71	349244,27
819	524764,63	349240,17
820	524830,33	349207,44
821	524904,45	349207,89
822	524908,23	349210,90
823	525036,80	349280,79
824	525041,63	349283,42
825	525164,59	349355,56
826	525170,26	349334,76
827	525172,17	349307,30
828	525172,16	349303,27

829	525169,96	349256,26
830	525197,66	349242,83
831	525288,92	349199,60
832	525300,77	349197,05
833	525316,66	349200,96
834	525328,41	349203,70
835	525329,93	349198,57
836	525328,70	349168,66
837	525325,53	349141,02
838	525324,04	349131,31
839	525326,49	349116,77
840	525334,00	349109,90
841	525381,26	349076,28
842	525400,97	349058,90
843	525408,84	349046,39
844	525415,52	349035,49
845	525423,11	349014,79
846	525430,42	348962,15
847	525433,39	348958,01
848	525462,18	348928,23
849	525476,96	348917,35
850	525479,01	348909,92
851	525470,14	348882,10
852	525461,95	348862,18
853	525452,89	348834,27
854	525454,95	348808,96
855	525466,89	348778,14
856	525476,90	348768,47
857	525494,09	348758,24
858	525527,99	348736,34
859	525536,88	348730,54
860	525539,22	348728,04
861	525556,02	348716,08
862	525599,26	348698,33
863	525602,69	348697,16
864	525606,61	348693,71
865	525695,00	348586,38
866	525708,68	348570,49
867	525805,01	348491,50
868	525836,07	348467,61

869	525862,95	348441,43
870	525900,20	348412,89
871	525931,39	348393,79
872	525990,03	348374,48
873	526010,55	348370,44
874	526015,53	348369,80
875	526041,06	348368,16
876	526070,43	348366,28
877	526107,34	348357,16
878	526126,00	348350,86
879	526136,92	348345,90
880	526157,17	348335,28
881	526208,57	348308,35
882	526234,27	348304,08
883	526310,34	348307,00
884	526327,03	348310,96
885	526336,99	348310,00
886	526347,72	348313,75
887	526358,53	348316,65
888	526366,12	348325,67
889	526399,21	348331,76
890	526427,54	348337,43
891	526573,40	348350,64
892	526598,55	348343,16
893	526624,43	348345,66
894	526658,89	348354,13
895	526680,34	348355,57
896	526689,61	348359,20
897	526700,27	348356,59
898	526751,72	348359,35
899	526807,73	348360,90
900	526814,28	348360,24
901	526811,67	348351,34
902	526822,98	348342,58
903	526829,85	348335,98
904	526839,24	348330,85
905	526844,46	348322,11
906	526854,12	348319,24
907	526862,98	348319,39
908	526884,35	348303,39

909	526884,59	348298,29
910	526887,63	348294,21
911	526897,76	348295,35
912	526912,14	348305,50
913	526924,89	348298,08
914	526955,74	348282,31
915	526989,36	348282,66
916	527027,00	348286,94
917	527044,96	348304,68
918	527061,57	348297,40
919	527083,89	348300,72
920	527126,13	348302,22
921	527315,14	348289,19
922	527316,51	348279,57
923	527332,74	348261,73
924	527354,08	348201,82
925	527337,95	348166,42
926	527346,61	348127,33
927	527377,96	348105,72
928	527418,01	348083,84
929	527464,83	348072,50
930	527516,18	348025,19
931	527531,87	348022,85
932	527568,96	348016,72
933	527731,05	347992,13
934	527701,51	347903,93
935	527705,15	347902,73
936	527757,37	347866,80
937	527798,17	347843,99
938	527806,35	347838,41
939	527813,05	347833,87
940	527841,52	347801,61
941	527853,88	347782,76
942	527859,11	347774,79
943	527865,58	347763,08
944	527887,03	347723,79
945	527906,68	347688,20
946	527925,03	347655,05
947	527990,10	347541,20
948	528011,21	347503,20

949	528033,68	347450,73
950	528045,26	347417,43
951	528075,23	347378,46
952	528079,82	347379,27
953	528113,76	347343,62
954	528130,64	347323,55
955	528142,78	347304,80
956	528175,35	347342,52
957	528177,95	347345,54
958	528216,85	347306,83
959	528288,82	347235,20
960	528322,09	347195,18
961	528351,98	347165,14
962	528375,24	347141,75
963	528381,43	347134,98

964	528393,88	347121,36
965	528401,88	347111,06
966	528414,46	347098,38
967	528429,13	347083,38
968	528434,82	347077,63
969	528441,59	347071,77
970	528472,39	347040,68
971	528491,82	347019,57
972	528526,47	346983,56
973	528522,56	346979,55
974	528541,19	346960,67
975	528669,88	346848,72
976	528671,37	346845,90
977	528773,81	346899,27