

UCHWAŁA NR 4219/2021
ZARZĄDU WOJEWÓDZTWA WIELKOPOLSKIEGO
z dnia 21 października 2021 r.

w sprawie: wyrażenia zgody na usunięcie drzew i krzewów, przeprowadzenie prac pielęgnacyjnych oraz nasadzeń zastępczych przez Wojewódzki Szpital dla Nerwowo i Psychicznie Chorych „Dziekanka” im. A. Piotrowskiego w Gnieźnie

Na podstawie art. 41 ust. 1 ustawy z dnia 5 czerwca 1998 r. o samorządzie województwa (t.j. Dz. U. z 2020 r. poz. 1668 z późn. zm.) i art. 83 ust. 1 pkt 1 ustawy z dnia 16 kwietnia 2004 r. o ochronie przyrody (t.j. Dz. U. z 2021 r. poz. 1098) Zarząd Województwa Wielkopolskiego uchwala, co następuje:

§ 1.

1. Wyraża się zgodę Wojewódzkiemu Szpitalowi dla Nerwowo i Psychicznie Chorych „Dziekanka” im. Aleksandra Piotrowskiego w Gnieźnie na usunięcie drzew i krzewów, przeprowadzenie prac pielęgnacyjnych drzewostanu i krzewostanu oraz wykonanie nasadzeń zastępczych na nieruchomości położonej w Gnieźnie, przy ulicy Poznańskiej 15, oznaczonej w ewidencji gruntów jako: obręb Gniezno, arkusz mapy 37, działki nr 1/14 o pow. 22,8349 ha i nr 1/1 o pow. 2,3716 ha, zapisanej w księdze wieczystej nr PO1G/00071714/1, stanowiącej własność Województwa Wielkopolskiego.
2. Wykazy drzew i krzewów przeznaczonych do usunięcia stanowią załączniki nr 1 i 2 do uchwały.
3. Plany sytuacyjne drzew i krzewów przeznaczonych do usunięcia stanowią załączniki nr 3 i 4 do uchwały.

§ 2.

Wykonanie uchwały powierza się dyrektorowi Departamentu Gospodarki Mieniem Urzędu Marszałkowskiego Województwa Wielkopolskiego w Poznaniu oraz dyrektorowi Wojewódzkiego Szpitala dla Nerwowo i Psychicznie Chorych „Dziekanka” im. Aleksandra Piotrowskiego w Gnieźnie.

§ 3.

Uchwała wchodzi w życie z dniem podjęcia.

Marszałek Województwa
Marek Woźniak

UZASADNIENIE
DO UCHWAŁY NR 4219/2021
ZARZĄDU WOJEWÓDZTWA WIELKOPOLSKIEGO
z dnia 21 października 2021 r.

Nieruchomość położona w Gnieźnie, przy ul. Poznańskiej 15, szczegółowo określona w § 1 ust. 1 uchwały stanowi własność Województwa Wielkopolskiego i znajduje się w nieodpłatnym użytkowaniu Wojewódzkiego Szpitala dla Nerwowo i Psychicznie Chorych „Dziekanka” im. A. Piotrowskiego w Gnieźnie.

Dyrektor WSdNiPCh „Dziekanka” w Gnieźnie skierował wniosek do Urzędu Marszałkowskiego Województwa Wielkopolskiego w Poznaniu o wyrażenie zgody na usunięcie drzew i krzewów, przeprowadzenie prac pielęgnacyjnych oraz nasadzeń zastępczych na nieruchomości położonej w Gnieźnie, przy ul. Poznańskiej 15, w związku z planowaną rewitalizacją zabytkowego parku na terenie Szpitala. Prace w obrębie drzewostanu i krzewostanu, szczegółowo określone w załącznikach nr 1 i 2 do niniejszej uchwały, będą polegały głównie na usunięciu złomów, wywrotów, drzew i krzewów martwych lub zamierających, zagrażających bezpieczeństwu oraz kolidujących z obiektami budowlanymi i pracami rewitalizacyjnymi parku.

Szpital „Dziekanka” jednocześnie planuje dokonanie nasadzeń zastępczych na nieruchomości.

Zgodnie z art. 83 ust. 1 pkt 1 ustawy z dnia 16 kwietnia 2004 r. o ochronie przyrody (t.j. Dz. U. z 2021 r. poz. 1098) usunięcie drzewa lub krzewu z terenu nieruchomości może nastąpić po uzyskaniu zezwolenia wydanego na wniosek posiadacza nieruchomości - za zgodą właściciela tej nieruchomości.

Mając powyższe na uwadze podjęcie niniejszej uchwały jest w pełni uzasadnione.

Wojciech Jankowiak
Wicemarszałek

Załącznik nr 1 do uchwały nr 4219/2021
Zarządu Województwa Wielkopolskiego
z dnia 21 października 2021 r.

**Wykaz drzew i krzewów przeznaczonych do usunięcia na działce ewidencyjnej nr 1/14 położonej
w Gnieźnie, przy ul. Poznańskiej 15**

NR INW.	NAZWA GATUNKOWA / NAZWA POLSKA DRZEWA LUB KRZEWU	UWAGI / STAN FITOSANITARNY	OBWÓD PNIA DRZEWA NA WYS. 130 cm [cm]	OBWÓD PNIA DRZEWA NA WYS. 5 cm [cm]	RZUT KORONY	POWIERZCHNIA KRZEWÓW [m ²]	DRZEWO DO WYCINKI	KRZEWY DO WYCINKI	DRZEWA DO PRZESADZENIA	KRZEWY DO PRZESADZENIA	ZALECENIA PIELĘGNACYJNE
A	Podszyt: <i>Acer campestre</i> / klon polny <i>Acer negundo</i> / klon jesionolistny <i>Acer platanoides</i> / klon pospolity <i>Fraxinus excelsior</i> / jesion wyniosły <i>Prunus domestica</i> subsp. <i>Syriaca</i> / śliwa domowa mirabelka <i>Robinia pseudoacacia</i> / robinia akacjowa <i>Sambucus nigra</i> / bez czarny	podszyt wys. do 2 m	-	-	-	1 977,0	-	600,0	-	-	wycinka ok.30%, krzewy przy ścieżce, pozostawić wolny pas min. 3 m; usunąć głównie klon jesionolistny, klon pospolity, robinie białą i część zakrzewień bzu czarnego
B	Podszyt: <i>Acer platanoides</i> / klon pospolity <i>Robinia pseudoacacia</i> / robinia akacjowa <i>Rubus</i> / jeżyna <i>Sambucus nigra</i> / bez czarny <i>Tilia platyphyllos</i> / lipa	podszyt wys. 1,5-2 m	-	-	-	415,0	-	90,0	-	-	wycinka ok.20%, pas przy ścieżce 3 m, usunąć głównie klon pospolity, robinie białą i część zakrzewień bzu czarnego oraz część jeżyny

	szerokolistna										
C	Podszyt: <i>Acer platanoides</i> / klon pospolity <i>Robinia pseudoacacia</i> / robinia akacja <i>Rubus</i> / jeżyna <i>Sambucus nigra</i> / bez czarny <i>Tilia platyphyllos</i> / lipa szerokolistna	podszyt wys. 1-2 m	-	-	-	918,0	-	300,0	-	-	wycinka ok.30%, krzewy przy ścieżce; pozostawić wolny pas min. 3 m; klon pospolity, robinę białą i część zakrzewień bzu czarnego i jeżyny
D	Podszyt: <i>Acer platanoides</i> / klon pospolity <i>Robinia pseudoacacia</i> / robinia akacja <i>Rubus</i> / jeżyna <i>Sambucus nigra</i> / bez czarny <i>Tilia platyphyllos</i> / lipa szerokolistna	podszyt wys. 1-1,5 m	-	-	-	299,0	-	150,0	-	-	wycinka ok.50%, krzewy przy ścieżce; pozostawić wolny pas min. 3 m
E	<i>Sambucus nigra</i> / bez czarny	zakrzewienie wys. 1,5-3 m	-	-	-	77,0	-	77,0	-	-	wycinka, kolizja z układem ścieżek
F	<i>Sambucus nigra</i> / bez czarny	zakrzewienie wys. 2 m	-	-	-	660,0	-	330,0	-	-	wycinka ok. 50 %,
I	Podszyt: <i>Acer platanoides</i> / klon pospolity <i>Robinia pseudoacacia</i> / robinia akacja <i>Sambucus nigra</i> / bez czarny	podszyt wys. 1,5-4 m	-	-	-	1 147,0	-	350,0	-	-	wycinka podszytu głównie od strony drogi; ochrona w tym miejscu bogatego runa parkowego
J	Podszyt: <i>Acer platanoides</i> / klon pospolity <i>Fraxinus excelsior</i> / jesion wyniosły <i>Symphoricarpos albus</i> / śnieguliczka biała	podszyt wys. 1,5 m	-	-	-	140,0	-	140,0	-	-	wycinka podszytu, ochrona w tym miejscu bogatego runa parkowego

K	<i>Symphoricarpos albus/</i> śnieguliczka biała	zakrzewienie wys. 1,2 m	-	-	-	103,0	-	60,0	-	-	wycinka podszytu, ochrona w tym miejscu bogatego runa parkowego
L	<i>Sambucus nigra/</i> bez czarny	zakrzewienie wys. 1,5-4 m	-	-	-	942,0	-	500,0	-	-	wycinka ok. 50 %, krzewy przy ścieżce; pozostawić wolny pas min. 3 m;
M	<i>Sambucus nigra/</i> bez czarny	zakrzewienie wys. 1,5-3 m	-	-	-	816,0	-	816,0	-	-	wycinka, odślonięcie kompozycyjne układu parkowego; ochrona runa
N	<i>Sambucus nigra/</i> bez czarny	zakrzewienie wys. 1,5-2 m	-	-	-	497,0	-	300,0	-	-	wycinka ok. 50 %, odślonięcie kompozycyjne układu parkowego; ochrona runa
O	Podszyt: <i>Fraxinus excelsior/</i> jesion wyniosły <i>Robinia pseudoacacia/</i> robinia akacjowa <i>Sambucus nigra/</i> bez czarny	Podszyt wys. 2-4 m	-	-	-	640,0	-	320,0	-	-	wycinka ok. 50 %, odślonięcie kompozycyjne układu parkowego; ochrona runa
R	<i>Sambucus nigra/</i> bez czarny	zakrzewienie wys. 1,5-2 m	-	-	-	182,0	-	182,0	-	-	wycinka, odślonięcie kompozycyjne układu parkowego; ochrona runa
S	Podszyt: <i>Acer platanoides/</i> klon pospolity <i>Sambucus nigra/</i> bez czarny <i>Prunus domestica</i> subsp. <i>Syriaca/</i> śliwa domowa mirabelka	Podszyt wys. 1-2 m	-	-	-	470,0	-	470,0	-	-	wycinka krzewów z górki, zebranie części mas ziemnych z górki
6B	<i>Ligustrum vulgare/</i> ligustr pospolity	żywoplit formowany wys. 0,6 m	-	-	-	15,0	-	5,0	-	-	częściowa wycinka starego, nieforemnego żywopłotu
14	<i>Thuja occidentalis/</i> żywotnik zachodni	złamany przewodnik na wys. 4 m	48	>50	2,0	-	1	-	-	-	drzewo do wycinki, zła kondycja zdrowotna, nie rokuje
15	<i>Thuja occidentalis/</i> żywotnik zachodni	posusz w koronie 20%	65	>50	2,0	-	1	-	-	-	drzewo do wycinki
16	<i>Thuja occidentalis/</i> żywotnik zachodni	drzewo leżące	50	>50	2,0	-	1	-	-	-	drzewo do wycinki, zła kondycja zdrowotna, nie rokuje
17	<i>Thuja occidentalis/</i> żywotnik zachodni	posusz w koronie 20%	70	>50	2,5	-	1	-	-	-	drzewo do wycinki, zła kondycja zdrowotna, nie rokuje
18	<i>Thuja occidentalis/</i> żywotnik zachodni	ścięty przewodnik na wys. 2,5 m	69	>50	3,0	-	1	-	-	-	drzewo do wycinki, zła kondycja zdrowotna, nie rokuje

19	<i>Thuja occidentalis</i> / żywotnik zachodni	pień pochylony w kierunku wschodnim; posusz w koronie 20%	79	>50	2,0	-	1	-	-	-	drzewo do wycinki, zła kondycja zdrowotna, nie rokuje
20	<i>Thuja occidentalis</i> / żywotnik zachodni	posusz w koronie 40%	79	>50	3,0	-	1	-	-	-	drzewo do wycinki, zła kondycja zdrowotna, nie rokuje
25A	<i>Buxus sempervirens</i> / bukszpan wieczniezielony	krzew wys. 1,5 m	-	-	-	2,0	-	2,0	-	-	zła kondycja zdrowotna
27A	<i>Ligustrum vulgare</i> / ligustr pospolity	żywołot formowany wys. 0,8 m	-	-	-	22,0	-	2,0	-	-	częściowa wycinka starego, nieforemnego żywołotu
28	<i>Picea pungens</i> 'Glauca' / świerk kłujący odm. sina	posusz w koronie 40%; ścięty przewodnik	121	>50	4,0	-	1	-	-	-	drzewo do wycinki, zagraża bezpieczeństwu
29	<i>Picea pungens</i> 'Glauca' / świerk kłujący odm. sina	posusz w koronie 40%	175	>50	5,0	-	1	-	-	-	drzewo do wycinki, zagraża bezpieczeństwu
31A	<i>Sambucus nigra</i> / bez czarny	krzew wys. 1 m	-	-	-	1,0	-	1,0	-	-	usunięcie w celu odświeżenia układu kompozycyjnego
34	<i>Thuja occidentalis</i> / żywotnik zachodni	drzewo dwupniowe; 2 osobne pnie od podstawy; posusz w koronie 10 %	75, 82	>50	4,0	-	1	-	-	-	drzewo do wycinki, zagraża bezpieczeństwu
35	<i>Thuja occidentalis</i> / żywotnik zachodni	pień mocno pochylony w kierunku wschodnim	45	>50	3,0	-	1	-	-	-	drzewo do wycinki, zagraża bezpieczeństwu
36	<i>Thuja occidentalis</i> / żywotnik zachodni	pień mocno pochylony w kierunku wschodnim; ubytki na pniu	49	>50	2,0	-	1	-	-	-	drzewo do wycinki, zagraża bezpieczeństwu
37	<i>Thuja occidentalis</i> / żywotnik zachodni	drzewo dwupniowe; 2 osobne pnie od podstawy; posusz w koronie 10 %	52, 71	>50	4,0	-	1	-	-	-	drzewo do wycinki, zagraża bezpieczeństwu
38	<i>Thuja occidentalis</i> / żywotnik zachodni	drzewo dwupniowe; korona jednostronna; posusz w koronie 20 %	54, 68	>50	2,5	-	1	-	-	-	drzewo do wycinki, zagraża bezpieczeństwu
39	<i>Thuja occidentalis</i> / żywotnik zachodni	pień pochylony w kierunku południowym; posusz w koronie 20 %; drut wrośnięty w pień	74	>50	2,5	-	1	-	-	-	drzewo do wycinki, zagraża bezpieczeństwu
40	<i>Thuja occidentalis</i> / żywotnik zachodni	posusz w koronie 20 %; pień pochylony	42	>50	2,5	-	1	-	-	-	drzewo do wycinki, zagraża bezpieczeństwu

		w kierunku południowym									
41	<i>Thuja occidentalis</i> / żywotnik zachodni	posusz w koronie 20 %	40	>50	2,0	-	1	-	-	-	drzewo do wycinki, zagraża bezpieczeństwu
42	<i>Pseudotsuga menziesii</i> / daglezia zielona	korona wyłamana w połowie; liczne suche gałęzie	207	>50	7,0	-	1	-	-	-	drzewo do wycinki, zagraża bezpieczeństwu
42A	<i>Buxus sempervirens</i> / bukszpan wieczniezielony	krzew wys. 1 m	-	-	-	0,2	-	0,2	-	-	zła kondycja zdrowotna
42B	<i>Rosa canina</i> / róża dzika	krzew wys. 2 m	-	-	-	3,0	-	3,0	-	-	zła kondycja zdrowotna
45A	Żywopłot: <i>Ligustrum vulgare</i> / ligustr pospolity <i>Ribes</i> sp. / porzeczka <i>Sambucus nigra</i> / bez czarny	żywopłot formowany wys. 0,7 m	-	-	-	10,0	-	2,0	-	-	częściowa wycinka starego, nieforemnego żywopłotu
48	<i>Thuja occidentalis</i> / żywotnik zachodni	drzewo dwupniowe; osobne pnie od podstawy	22, 18	<50	2,0	-	1	-	-	-	drzewo do wycinki, zły stan zdrowotny
48A	Żywopłot: <i>Ribes</i> sp. / porzeczka <i>Ligustrum vulgare</i> / ligustr pospolity	żywopłot formowany wys. 0,6 m	-	-	-	5,0	-	5,0	-	-	wycinka starego, nieforemnego żywopłotu
55A	<i>Ligustrum vulgare</i> / ligustr pospolity	żywopłot z ubytkami wys. 0,5 m	-	-	-	7,2	-	7,2	-	-	wycinka starego, nieforemnego żywopłotu
57	<i>Thuja occidentalis</i> / żywotnik zachodni	drzewo trzypniowe; 3 oddzielne pnie; pnie mocno rozwidłone, każdy pochylony w inną stronę	35, 67, 69	>50	5,0	-	1	-	-	-	grozi rozłamaniem i przewróceniem, zagraża bezpieczeństwu
57A	Żywopłot: <i>Ligustrum vulgare</i> / ligustr pospolity <i>Sambucus nigra</i> / bez czarny <i>Tilia cordata</i> / lipa drobnolistna	żywopłot formowany wys. 0,6 m	-	-	-	6,0	-	6,0	-	-	wycinka starego, nieforemnego żywopłotu
57B	<i>Juniperus scopulorum</i> 'Skyrocket'/ jałowiec skalny odm. Skyrocket	krzew wys. 1,5 m; zły stan zdrowotny	-	-	-	1,0	-	1,0	-	-	do usunięcia, zły stan zdrowotny
60	<i>Thuja occidentalis</i> / żywotnik zachodni	drzewo dwupniowe; drzewo zamierające; posusz w koronie 30 %; korona jednostronna; odchodzi kora z pnia	55, 90	>50	3,0	-	1	-	-	-	drzewo do wycinki, zagraża bezpieczeństwu

65A	<i>Thuja occidentalis/ żywotnik zachodni</i>	forma krzewiasta wys. 0,5-1,2 m - 2 szt.	-	-	-	1,0	-	-	-	1,0	DO PRZESADZENIA, kolizja z nowymi zaprojektowanymi nasadzeniami drzew liściastych
72	<i>Taxus baccata/ cis pospolity</i>	forma krzewiasta wys. 3,5 m	-	-	-	3,0	-	-	-	3,0	DO PRZESADZENIA
72A	Żywopłot: <i>Ligustrum vulgare/ ligustr pospolity</i> <i>Sambucus nigra/ bez czarny</i> <i>Tilia cordata/ lipa drobnolistna</i>	żywopłot formowany wys. 0,8 m; zły stan zdrowotny	-	-	-	2,4	-	2,4	-	-	wycinka starego, nieforemnego żywopłotu
72B	Żywopłot: <i>Fraxinus excelsior/ jesion wyniosły</i> <i>Ligustrum vulgare/ ligustr pospolity</i> <i>Sambucus nigra/ bez czarny</i> <i>Sorbus aucuparia/ jarząb pospolity</i>	żywopłot formowany wys. 0,8 m	-	-	-	9,6	-	9,6	-	-	wycinka starego, nieforemnego żywopłotu
72C	<i>Ligustrum vulgare/ ligustr pospolity</i>	żywopłot formowany wys. 0,8 m	-	-	-	4,5	-	4,5	-	-	wycinka starego, nieforemnego żywopłotu
72D	<i>Ligustrum vulgare/ ligustr pospolity</i>	żywopłot formowany wys. 0,8 m	-	-	-	3,5	-	3,5	-	-	wycinka starego, nieforemnego żywopłotu
72E	<i>Ligustrum vulgare/ ligustr pospolity</i>	krzewy wys. 0,6 m - 2 szt. pozostałość po żywopłocie	-	-	-	0,4	-	0,4	-	-	wycinka starego, nieforemnego żywopłotu
73	<i>Picea abies/ świerk pospolity</i>		23	<50	2,5	-	1	-	-	-	do usunięcia lub przesadzić, kolizja z dużymi drzewami liściastymi
74	<i>Picea abies/ świerk pospolity</i>	wysokość 1,5 m; zły stan zdrowotny	5	<50	1,5	-	1	-	-	-	do usunięcia lub przesadzić, kolizja z dużymi drzewami liściastymi
75	<i>Picea abies/ świerk pospolity</i>	wysokość 2,5 m	10	<50	2,0	-	1	-	-	-	do usunięcia lub przesadzić, kolizja z dużymi drzewami liściastymi
75A	<i>Picea abies/ świerk pospolity</i>	wysokość 1,5 m; młody egzemplarz	8	<50	0,6	-	1	-	-	-	do usunięcia lub przesadzić, kolizja z dużymi drzewami liściastymi
76	<i>Picea abies/ świerk pospolity</i>	wysokość 2 m	8	<50	1,5	-	1	-	-	-	do usunięcia lub przesadzić, kolizja z dużymi drzewami liściastymi

76A	<i>Picea abies</i> / świerk pospolity	wysokość 1,2 m; młody egzemplarz	5	<50	1,0	-	1	-	-	-	do usunięcia lub przesadzić, kolizja z dużymi drzewami liściastymi
80	<i>Pseudotsuga menziesii</i> / daglezja zielona	zamierający; złamany przewodnik; drzewo porażone chorobą grzybową (zbrązowiałe końcówki igieł)	132	>50	4,0	-	1	-	-	-	drzewo do wycinki, zagraża bezpieczeństwu
84A	<i>Salix alba</i> / wierzba biała	forma odroślowa wys. 1 m z wyciętej karpki	-	-	-	2,0	-	2,0	-	-	wycinka, wrasta w ogrodzenie
85	<i>Thuja occidentalis</i> / żywotnik zachodni		14	<50	1,5	-	-	-	1	-	DO PRZESADZENIA, kolizja z nowymi zaprojektowanymi nasadzeniami drzew liściastych
86	<i>Thuja occidentalis</i> / żywotnik zachodni		20	<50	2,0	-	-	-	1	-	DO PRZESADZENIA, kolizja z nowymi zaprojektowanymi nasadzeniami drzew liściastych
87	<i>Juniperus scopulorum</i> 'Skyrocket'/jałowiec skalny odm. Skyrocket	wysokość 2 m	8	<50	1,0	-	-	-	1	-	DO PRZESADZENIA, kolizja z nowymi zaprojektowanymi nasadzeniami drzew liściastych
88	<i>Thuja plicata</i> / żywotnik olbrzymi	wysokość 2 m	12	<50	2,0	-	-	-	1	-	DO PRZESADZENIA, kolizja z nowymi zaprojektowanymi nasadzeniami drzew liściastych
89	<i>Thuja plicata</i> / żywotnik olbrzymi	wysokość 2 m	14	<50	2,0	-	-	-	1	-	DO PRZESADZENIA, kolizja z nowymi zaprojektowanymi nasadzeniami drzew liściastych
91A	<i>Sambucus nigra</i> / bez czarny	zakrzewienie wys. 1,2 m	-	-	-	2,8	-	2,8	-	-	wycinka, uporządkowanie kompozycyjne układu
94	<i>Thuja occidentalis</i> / żywotnik zachodni	wysokość 3 m	15	<50	1,0	-	-	-	1,0	-	DO PRZESADZENIA, kolizja z nowymi zaprojektowanymi nasadzeniami drzew liściastych
108	<i>Thuja occidentalis</i> / żywotnik zachodni		30	<50	2,0	-	1	-	-	-	drzewo do wycinki, zwarta forma
109	<i>Thuja occidentalis</i> / żywotnik zachodni		56	>50	2,0	-	1	-	-	-	drzewo do wycinki, zwarta grupa rozłamanych, częściowo leżących konarów, zły stan zdrowotny

110	<i>Acer negundo</i> / klon jesionolistny		31	<80	3,0	-	1	-	-	-	drzewo do wycinki, zwarta grupa rozłamanych, częściowo leżących konarów, zły stan zdrowotny
111	<i>Acer negundo</i> / klon jesionolistny	drzewo dwupniowe	14, 18	<80	2,0	-	1	-	-	-	drzewo do wycinki, zwarta grupa rozłamanych, częściowo leżących konarów, zły stan zdrowotny
112	<i>Acer negundo</i> / klon jesionolistny	forma odrosłowa	28	>80	3,0	-	1	-	-	-	drzewo do wycinki, zwarta grupa rozłamanych, częściowo leżących konarów, zły stan zdrowotny
113	<i>Thuja occidentalis</i> / żywotnik zachodni	drzewo wielopniowe; pień leżący	28, 65, 35, 30	>50	5,0	-	1	-	-	-	drzewo do wycinki, zwarta grupa rozłamanych, częściowo leżących konarów, zły stan zdrowotny
113A	<i>Thuja occidentalis</i> / żywotnik zachodni	drzewo wielopniowe; pień leżący	18, 14, 16, 15	<50	3,0	-	1	-	-	-	drzewo do wycinki, zwarta grupa rozłamanych, częściowo leżących konarów, zły stan zdrowotny
113B	<i>Thuja occidentalis</i> / żywotnik zachodni	drzewo wielopniowe; pień leżący	24, 16, 18, 14	<50	3,0	-	1	-	-	-	drzewo do wycinki, zwarta grupa rozłamanych, częściowo leżących konarów, zły stan zdrowotny
113C	<i>Thuja occidentalis</i> / żywotnik zachodni	drzewo wielopniowe; pień leżący	14, 16, 18, 20	<50	3,0	-	1	-	-	-	drzewo do wycinki, zwarta grupa rozłamanych, częściowo leżących konarów, zły stan zdrowotny
114	<i>Thuja occidentalis</i> / żywotnik zachodni	drzewo wielopniowe; pień leżący	16, 12, 14, 10, 14, 13, 18	>50	4,0	-	1	-	-	-	drzewo do wycinki, zwarta grupa rozłamanych, częściowo leżących konarów, zły stan zdrowotny
115	<i>Thuja occidentalis</i> / żywotnik zachodni	drzewo dwupniowe; pień leżący	22, 28	<50	3,0	-	1	-	-	-	drzewo do wycinki, zwarta grupa rozłamanych, częściowo leżących konarów, zły stan zdrowotny
116	<i>Thuja occidentalis</i> / żywotnik zachodni	drzewo trzypniowe; pień leżący	26, 20, 12	<50	3,0	-	1	-	-	-	drzewo do wycinki, zwarta grupa rozłamanych, częściowo leżących konarów, zły stan zdrowotny

116A	<i>Thuja occidentalis</i> / żywotnik zachodni	drzewo trzypniowe; pień leżący	16, 26, 28	<50	3,0	-	1	-	-	-	drzewo do wycinki, zwarta grupa rozłamanych, częściowo leżących konarów, zły stan zdrowotny
117	<i>Thuja occidentalis</i> / żywotnik zachodni	drzewo dwupniowe; pień leżący	20, 10	<50	2,0	-	1	-	-	-	drzewo do wycinki, zwarta grupa rozłamanych, częściowo leżących konarów, zły stan zdrowotny
117A	<i>Acer negundo</i> / klon jesionolistny	podrost wys. max. 3 m; w pobliżu leżą śmieci oraz połamane i suche konary żywotników zachodnich	-	-	-	10,0	-	10,0	-	-	drzewo do wycinki, zwarta grupa rozłamanych, częściowo leżących konarów, zły stan zdrowotny
118	<i>Thuja occidentalis</i> / żywotnik zachodni	drzewo wielopniowe; pień mocno pochylony i leżący w kierunku wschodnim	30, 24, 28, 26, 60, 55	>50	5,0	-	1	-	-	-	drzewo do wycinki, zwarta grupa rozłamanych, częściowo leżących konarów, zły stan zdrowotny
124A	Żywopłot: <i>Ribes</i> sp. / porzeczką <i>Spiraea vanhoutteii</i> tawuła van Houtte'a <i>Symphoricarpos alba</i> /śnieguliczka biała	żywopłot formowany wys. 1,2 m	-	-	-	37,0	-	37,0	-	-	wycinka starego, nieforemnego żywopłotu
131A	<i>Ulmus laevis</i> / wiąz szypułkowy	forma krzewiasta wys. 3 m	-	-	-	7,0	-	7,0	-	-	wyczyszczenie układu kompozycyjnego z drobnych samosiewów
132	<i>Prunus domestica</i> subsp. <i>Syriaca</i> / śliwa domowa mirabelka	forma krzewiasta wys. 3 m; posusz w koronie 50 %	-	-	-	3,0	-	3,0	-	-	wyczyszczenie układu kompozycyjnego z drobnych samosiewów
138	<i>Betula pendula</i> / brzoza brodawkowata	posusz w koronie 40 %	88	>50	4,0	-	1	-	-	-	zamierający do usunięcia
156	<i>Pseudotsuga menziesii</i> / daglezwia zielona	posusz w koronie 50 %; złamany przewodnik	50	>50	4,0	-	1	-	-	-	drzewo do wycinki, zagraża bezpieczeństwu
169	<i>Ulmus laevis</i> / wiąz szypułkowy	pień mocno pochylony w kierunku południowo-wschodnim; liczne odrośla odpniowe	17	<50	3,0	-	1	-	-	-	do usunięcia, kolizja ze ścieżką
180	<i>Fraxinus excelsior</i> / jesion wyniosły	konar wygięty; posusz w koronie 30 %	83	>50	4,0	-	1	-	-	-	do usunięcia, kolizja ze ścieżką

231A	<i>Prunus domestica</i> subsp. Syriaca/ śliwa domowa mirabelka	forma odroślowa wys. 2 m z wyciętej karpie	-	-	-	2,0	-	2,0	-	-	wycinka przed budynkiem, porządkowanie kompozycyjne
237	<i>Prunus domestica</i> subsp. Syriaca/ śliwa domowa mirabelka	drzewo zamierające	31	<50	2,0	-	1	-	-	-	drzewo do wycinki, zagraża bezpieczeństwu
297A	<i>Acer platanoides</i> / klon pospolity	podszyc wys. 1,5 m	-	-	-	16,0	-	16,0	-	-	do usunięcia, ograniczenie nadmiernego rozprzestrzeniania podrostu z klonu pospolitego
341	<i>Ulmus laevis</i> / wiąz szypułkowy	drzewo trzypniowe; 1 konar zamierający; posusz w koronie 60 %	82, 89, 124	>50	4,0	-	1	-	-	-	drzewo zamierające, zagraża bezpieczeństwu
359	<i>Ulmus laevis</i> / wiąz szypułkowy	drzewo zamierające	67	>50	2,0	-	1	-	-	-	drzewo do wycinki, zagraża bezpieczeństwu
371	<i>Acer platanoides</i> / klon pospolity	posusz w koronie 60 %; korona częściowo wyłamana, drzewo zahubione	132	>50	5,0	-	1	-	-	-	do wycinki, zagraża bezpieczeństwu
372	<i>Thuja occidentalis</i> / żywotnik zachodni	posusz w koronie 70 %; drzewo zamierające; pień pochylony w kierunku wschodnim	94	>50	2,0	-	1	-	-	-	do usunięcia, zagraża bezpieczeństwu
425	<i>Ulmus laevis</i> / wiąz szypułkowy	odrośla odpniowe; wyłamana korona	176	>50	1,0	-	1	-	-	--	do wycinki, zagraża bezpieczeństwu
452	<i>Ulmus laevis</i> / wiąz szypułkowy	drzewo suche	56	>50	1,0	-	1	-	-	-	do usunięcia, zagraża bezpieczeństwu
491	<i>Acer platanoides</i> / klon pospolity	drzewo zamierające	137	>50	5,0	-	1	-	-	-	do wycinki, zagraża bezpieczeństwu
494	<i>Acer pseudoplatanus</i> / klon jawor	drzewo suche	93	>50	1,0	-	1	-	-	-	drzewo do wycinki, zagraża bezpieczeństwu
498	<i>Tilia cordata</i> / lipa drobnolistna	drzewo suche	120	>50	2,0	-	1	-	-	-	do wycinki suche
502	<i>Tilia cordata</i> / lipa drobnolistna	drzewo suche	94	>50	3,0	-	1	-	-	-	do wycinki suche
504	<i>Tilia cordata</i> / lipa drobnolistna	drzewo zamierające	92	>50	3,0	-	1	-	-	-	drzewo do wycinki, zagraża bezpieczeństwu
513A	<i>Robinia pseudoacacia</i> / robinia akacjowa	forma odroślowa po wyciętej karpie wys. 3 m	-	-	-	7,0	-	7,0	-	-	usunąć, porządkowanie kompozycyjne
515	<i>Tilia cordata</i> / lipa drobnolistna	drzewo suche	78	>50	1,0	-	1	-	-	-	drzewo do wycinki

516	<i>Tilia cordata</i> / lipa drobnolistna	drzewo zamierające; obecne owocniki grzybów	50	>50	1,0	-	1	-	-	-	drzewo do wycinki
569	<i>Ulmus laevis</i> / wiąz szypułkowy	duży ubytek na pniu; zamierający wierzchołek; zły stan zdrowotny; odrośla odpniowe	48	>50	2,0	-	1	-	-	-	drzewo do wycinki, zagraża bezpieczeństwu
602	<i>Sambucus nigra</i> / bez czarny	krzew wys. 5 m	-	-	-	7,0	-	7,0	-	-	usunąć, porządkowanie kompozycyjne
646A	Podszyt: <i>Robinia pseudoacacia</i> / robinia akacyjowa <i>Sambucus nigra</i> / bez czarny	Podszyt wys. 2-3 m	-	-	-	111,0	-	50,0	-	-	usunąć robinie z podszytu
665	<i>Ulmus laevis</i> / wiąz szypułkowy	zamierający wierzchołek; słaba kondycja zdrowotna	109	>50	2,0	-	1	-	-	-	drzewo do wycinki, zagraża bezpieczeństwu
698	<i>Quercus robur</i> / dąb szypułkowy	drzewo suche	161	>50	8,0	-	1	-	-	-	drzewo do wycinki, suche
706	<i>Tilia cordata</i> / lipa drobnolistna	posusz w koronie 60 %; odrośla odpniowe; korona bardzo ażurowa	103	>50	5,0	-	1	-	-	-	zamierające, zagraża bezpieczeństwu
706A	<i>Quercus robur</i> / dąb szypułkowy	drzewo suche; mocowanie 3 x palik	16	<50	1,0	-	1	-	-	-	drzewo do wycinki, suche
712A	<i>Quercus robur</i> / dąb szypułkowy	drzewo suche; mocowanie 3 x palik	16	<50	1,5	-	1	-	-	-	drzewo do wycinki, suche
712B	<i>Quercus robur</i> / dąb szypułkowy	drzewo suche; mocowanie 3 x palik	16	<50	1,5	-	1	-	--	-	drzewo do wycinki, suche
723	<i>Robinia pseudoacacia</i> / robinia akacyjowa	pień mocno pochylony w kierunku wschodnim; drzewo zamierające; opiera się o drzewo nr 683	35	<65	1,0	-	1	-	-	-	drzewo do wycinki, zagraża bezpieczeństwu
725A	<i>Acer platanoides</i> / klon pospolity	pień pochylony; drzewo zamierające	9	<50	1,5	-	1	-	-	-	drzewo do wycinki, zamierające, nie rokuje
763A	Podszyt: <i>Robinia pseudoacacia</i> / robinia akacyjowa <i>Sambucus nigra</i> / bez czarny	zakrzewienie wys. 1,5-4 m	-	-	-	333,0	-	100,0	-	-	usunąć robinie z podszytu
774	<i>Acer platanoides</i> / klon pospolity	mocowanie 3 x palik	15	<50	1,5	-	1	-	-	-	przesadzić, kolizja z układem kompozycyjnym
809A	<i>Sambucus nigra</i> / bez czarny	zakrzewienie wys. 1,5-3 m	-	-	-	824,0	-	300,0	-	-	częściowe usunięcie

894A	Podszyt: <i>Acer platanoides</i> / klon pospolity <i>Sambucus nigra</i> / bez czarny	podszyt wys. 1,5-4 m	-	-	-	597,0	-	450,0	-	-	do usunięcia 60-70%
910	<i>Ulmus laevis</i> / wiąz szypułkowy	drzewo suche	20	<50	2,0	-	1	-	-	-	drzewo do wycinki, suche
951A	<i>Quercus robur</i> / dąb szypułkowy	mocowanie 3 x palik; drzewo suche	17	<50	1,5	-	1	-	-	-	drzewo do wycinki, suche
951B	<i>Quercus robur</i> / dąb szypułkowy	mocowanie 3 x palik; drzewo suche	17	<50	1,5	-	1	-	-	-	drzewo do wycinki, suche
951C	<i>Quercus robur</i> / dąb szypułkowy	mocowanie 3 x palik; drzewo suche	15	<50	1,5	-	1	-	-	-	drzewo do wycinki, suche
2603	<i>Populus nigra 'Italica'</i> /topola włoska	zamierające, liczne dziuple	240	>80	-	-	1	-	-	-	drzewo do wycinki, zamierające, zagraża bezpieczeństwu
2615	<i>Populus nigra 'Italica'</i> /topola włoska	drzewo martwe, liczne dziuple	171	>80	-	-	1	-	-	-	drzewo do wycinki, suche
2631	<i>Acer platanoides</i> /klon pospolity	przewrócone, zawieszane na sąsiednim drzewie - drzewo niebezpieczne; zasypany system korzeniowy	35	<50	-	-	1	-	-	-	drzewo do wycinki, nie rokuje, zagraża bezpieczeństwu
2658	<i>Acer platanoides</i> /klon pospolity	zamierające, drzewo niebezpieczne; zasypany system korzeniowy	98	>50	-	-	1	-	-	-	drzewo do wycinki, zamierające, nie rokuje
2667	<i>Populus nigra 'Italica'</i> /topola włoska	zamierające, liczne dziuple	172	>80	-	-	1	-	-	-	drzewo do wycinki, zamierające, nie rokuje
2675A	<i>Ulmus laevis</i> / wiąz szypułkowy	drzewo martwe	21	<50	-	-	1	-	-	-	drzewo do wycinki, suche
2675B	<i>Ulmus laevis</i> / wiąz szypułkowy	wykrot	24	<50	-	-	1	-	-	-	wykrot
2725	<i>Quercus robur</i> / dąb szypułkowy	drzewo martwe	63	>50	-	-	1	-	-	-	drzewo do wycinki, suche
2726	<i>Quercus robur</i> / dąb szypułkowy	drzewo martwe	49	>50	-	-	1	-	-	-	drzewo do wycinki, suche
2753	<i>Ulmus laevis</i> / wiąz szypułkowy	drzewo martwe	23	<50	-	-	1	-	-	-	drzewo do wycinki, suche
2753A	<i>Tilia cordata</i> /lipa drobnolistna	wykrot	18	<50	-	-	1	-	-	-	wykrot
2754	<i>Ulmus laevis</i> / wiąz szypułkowy	drzewo martwe	25	<50	-	-	1	-	-	-	drzewo do wycinki, suche
2755A	<i>Ulmus laevis</i> / wiąz szypułkowy		22	<50	2,0	-	1	-	-	-	kolizja z rozbieranym ogrodzeniem
2797A	<i>Ulmus laevis</i> / wiąz szypułkowy	drzewo martwe	16	<50	-	-	1	-	-	-	drzewo do wycinki, suche

2799	<i>Prunus avium</i> / czereśnia pospolita	drzewo martwe	22	<50	-	-	1	-	-	-	drzewo do wycinki, suche
2805	<i>Ulmus minor</i> / wiąz polny	drzewo martwe	56	>50	-	-	1	-	-	-	drzewo do wycinki, suche
2824B	<i>Ulmus laevis</i> / wiąz szypułkowy	drzewo martwe	12	<50	-	-	1	-	-	-	drzewo do wycinki, suche
2831D	<i>Ulmus laevis</i> / wiąz szypułkowy	drzewo martwe	10	<50	-	-	1	-	-	-	drzewo do wycinki, suche
2835B	<i>Prunus avium</i> / czereśnia pospolita	drzewo martwe	15	<50	-	-	1	-	-	-	drzewo do wycinki, suche
2840A	<i>Ulmus laevis</i> / wiąz szypułkowy	drzewo martwe	16	<50	-	-	1	-	-	-	drzewo do wycinki, suche
2848B	takson nieznan	drzewo martwe	14	<50	-	-	1	-	-	-	drzewo do wycinki, suche
2857A	<i>Prunus avium</i> / czereśnia pospolita	drzewo martwe	20	<50	-	-	1	-	-	-	drzewo do wycinki, suche
2858A	<i>Prunus avium</i> / czereśnia pospolita	drzewo martwe	18	<50	-	-	1	-	-	-	drzewo do wycinki, suche
2862	<i>Fraxinus excelsior</i> / jesion wyniosły	drzewo martwe	36	>50	-	-	1	-	-	-	drzewo do wycinki, suche
2864	<i>Ulmus laevis</i> / wiąz szypułkowy	drzewo martwe	44	>50	-	-	1	-	-	-	drzewo do wycinki, suche
2873	<i>Ulmus minor</i> / wiąz polny	zamierające	25	<50	-	-	1	-	-	--	drzewo do wycinki, zamierające, nie rokuje
2885	takson nieznan	drzewo martwe	22	<50	-	-	1	-	-	-	drzewo do wycinki, suche
2890	<i>Ulmus laevis</i> / wiąz szypułkowy	drzewo martwe	30	>50	-	-	1	-	-	-	drzewo do wycinki, suche
2895A	<i>Ulmus laevis</i> / wiąz szypułkowy	drzewo martwe	20	<50	-	-	1	-	-	-	drzewo do wycinki, suche
2896	<i>Fraxinus excelsior</i> / jesion wyniosły		31	<50	-	-	1	-	-	-	kolizja z rozbieranym ogrodzeniem
2899	<i>Ulmus laevis</i> / wiąz szypułkowy	drzewo martwe	37	>50	-	-	1	-	-	-	drzewo do wycinki, suche
2902A	<i>Ulmus laevis</i> / wiąz szypułkowy	zamierające	15	<50	1,0	-	1	-	-	-	drzewo do wycinki, zamierające, nie rokuje
2915A	<i>Ulmus laevis</i> / wiąz szypułkowy	drzewo martwe	20	<50	-	-	1	-	-	-	drzewo do wycinki, suche
2921	<i>Ulmus laevis</i> / wiąz szypułkowy	zamierające	20	<50	-	-	1	-	-	-	drzewo do wycinki, zamierające, nie rokuje
2940	<i>Ulmus laevis</i> / wiąz szypułkowy	drzewo martwe	23	<50	-	-	1	-	-	-	drzewo do wycinki, suche
2955A	<i>Ulmus laevis</i> / wiąz szypułkowy	drzewo dwupniowe	10, 11	<50	3,0	-	1	-	-	-	kolizja z rozbieranym ogrodzeniem
2970A	<i>Fraxinus excelsior</i> / jesion wyniosły	drzewo zamierające	12	<50	-	-	1	-	-	-	drzewo do wycinki, zamierające, nie rokuje
2985	<i>Fraxinus excelsior</i> / jesion wyniosły	drzewo martwe, zawieszane - niebezpieczne	56	>50	-	-	1	-	-	-	drzewo do wycinki, zagraża bezpieczeństwu

2991A	<i>Acer platanooides</i> / klon pospolity	drzewo martwe	18	<50	-	-	1	-	-	-	drzewo do wycinki, suche
3001	<i>Acer pseudoplatanus</i> / klon jawor		21	<50	-	-	1	-	-	-	drzewo do wycinki, kolizja z rozbieranym ogrodzeniem
3011A	<i>Ulmus laevis</i> / wiąz szypułkowy	drzewo zamierające	14	<50	-	-	1	-	-	-	drzewo do wycinki, zamierające, nie rokuje
3014	<i>Fraxinus excelsior</i> / jesion wyniosły		27	<50	-	-	1	-	-	-	drzewo do wycinki, kolizja z rozbieranym ogrodzeniem
3021	<i>Fraxinus excelsior</i> / jesion wyniosły	wywrócony i zawieszony	41	>50	-	-	1	-	-	-	drzewo do wycinki, wykrot
3028	<i>Acer negundo</i> '/ klon jesionolistny	silnie pochylony	65	>80	-	-	1	-	-	-	drzewo do wycinki, zagraża bezpieczeństwu
3052	<i>Prunus cerasifera</i> / śliwa ałycza		36	<50	-	-	1	-	-	-	drzewo do wycinki
3053	<i>Acer negundo</i> '/ klon jesionolistny	zamierające	41	<80	-	-	1	-	-	-	drzewo do wycinki, zamierające, nie rokuje
3054	<i>Acer negundo</i> '/ klon jesionolistny	drzewo martwe	33	<80	-	-	1	-	-	-	drzewo do wycinki, suche
3054A	<i>Acer negundo</i> '/ klon jesionolistny	drzewo martwe; złamane	25	<50	-	-	1	-	-	-	drzewo do wycinki, suche
3055	<i>Acer negundo</i> '/ klon jesionolistny	drzewo martwe	27	<80	-	-	1	-	-	-	drzewo do wycinki, suche
3056	<i>Acer negundo</i> '/ klon jesionolistny	drzewo martwe	42	<80	-	-	1	-	-	-	drzewo do wycinki, suche
3057	<i>Acer negundo</i> '/ klon jesionolistny	zamierające	50	>80	-	-	1	-	-	-	drzewo do wycinki, zamierające, nie rokuje
3058	<i>Acer negundo</i> '/ klon jesionolistny	drzewo martwe	22	<80	-	-	1	-	-	-	drzewo do wycinki, suche
3061	<i>Acer negundo</i> '/ klon jesionolistny	zamierające	25	<80	-	-	1	-	-	-	drzewo do wycinki, zamierające, nie rokuje
3062	<i>Prunus cerasifera</i> / śliwa ałycza	zamierające	25	<50	-	-	1	-	-	-	drzewo do wycinki, zamierające, nie rokuje
3063	<i>Acer negundo</i> '/ klon jesionolistny	zamierające	39	>80	-	-	1	-	-	-	drzewo do wycinki, zamierające, nie rokuje
3063A	<i>Quercus robur</i> / dąb szypułkowy	zamierające	14	<50	1,0	-	1	-	-	-	drzewo do wycinki, zamierające, nie rokuje
3063B	<i>Ulmus laevis</i> / wiąz szypułkowy	zamierające	14	<50	3,0	-	1	-	-	-	drzewo do wycinki, zamierające, nie rokuje
3064A	<i>Acer negundo</i> / klon jesionolistny	zamierające	14	<80	2,0	-	1	-	-	-	drzewo do wycinki, zamierające, nie rokuje
3065	<i>Ulmus minor</i> / wiąz polny		46	>50	-	-	1	-	-	-	kolizja z wymianą ogrodzenia

3065A	<i>Ulmus minor</i> / wiąz polny	drzewo martwe	-	-	-	-	1	-	-	-	drzewo do wycinki, suche
3067	<i>Crataegus monogyna</i> / głóg jednoszyjkowy	zamierające	26	<50	-	-	1	-	-	-	drzewo do wycinki, zamierające, nie rokuje
3070	<i>Acer negundo</i> / klon jesionolistny		26	<80	-	-	1	-	-	-	kolizja z wymianą ogrodzenia
3071	<i>Acer negundo</i> / klon jesionolistny		23	<80	-	-	1	-	-	-	kolizja z wymianą ogrodzenia
3071A	<i>Acer negundo</i> / klon jesionolistny		20	<80	2,0	-	1	-	-	-	kolizja z wymianą ogrodzenia
3077	<i>Acer pseudoplatanus</i> / klon jawor	drzewo martwe	38	>50	-	-	1	-	-	-	drzewo do wycinki, suche
3078	<i>Acer pseudoplatanus</i> / klon jawor	drzewo martwe	29	<50	-	-	1	-	-	-	drzewo do wycinki, suche
3078A	<i>Acer platanoides</i> / klon pospolity	drzewo martwe	18	<50	-	-	1	-	-	-	drzewo do wycinki, suche
3080	<i>Acer pseudoplatanus</i> / klon jawor	drzewo martwe	37	>50	-	-	1	-	-	-	drzewo do wycinki, suche
3081B	<i>Acer platanoides</i> / klon pospolity	drzewo martwe	20	<50	-	-	1	-	-	-	drzewo do wycinki, suche
3088B	<i>Ulmus laevis</i> / wiąz szypułkowy	drzewo martwe	12	<50	-	-	1	-	-	-	drzewo do wycinki, suche
3090	<i>Ulmus minor</i> / wiąz polny	drzewo martwe	38	>50	-	-	1	-	-	-	drzewo do wycinki, suche
3100A	<i>Tilia cordata</i> / lipa drobnolistna	drzewo przewrócone	60, 60	>50	-	-	1	-	-	-	wykrot
3120	<i>Ulmus laevis</i> / wiąz szypułkowy	zamierające	27	<50	-	-	1	-	-	-	drzewo do wycinki, zamierające, nie rokuje
3126A	<i>Ulmus laevis</i> / wiąz szypułkowy	drzewo martwe; pień pochylony	14	<50	-	-	1	-	-	-	drzewo do wycinki, suche
3128A	<i>Ulmus laevis</i> / wiąz szypułkowy	drzewo martwe	18	<50	-	-	1	-	-	-	drzewo do wycinki, suche
3130A	<i>Tilia cordata</i> / lipa drobnolistna	wykrot	60	>50	-	-	1	-	-	-	wykrot
3130B	<i>Tilia cordata</i> / lipa drobnolistna	wykrot	80	>50	-	-	1	-	-	-	wykrot
3131	<i>Ulmus minor</i> / wiąz polny	przewrócone i zawieszane	28	<50	-	-	1	-	-	-	wykrot
3132	<i>Populus nigra 'Italica'</i> / topola włoska	drzewo martwe	150	>80	-	-	1	-	-	-	drzewo do wycinki, suche
3139	<i>Caragana arborescens</i> karagana syberyjska	krzew	42	>50	-	-	1	-	-	-	kolizja z wymianą ogrodzenia
3140B	<i>Ulmus laevis</i> / wiąz szypułkowy		20	<50	2,0	-	1	-	-	-	kolizja z wymianą ogrodzenia
3144	<i>Tilia cordata</i> / lipa drobnolistna		15, 35	>50	-	-	1	-	-	-	kolizja z wymianą ogrodzenia
3152A	<i>Acer negundo</i> / klon jesionolistny		16	<80	1,0	-	1	-	-	-	kolizja z wymianą ogrodzenia

3152B	<i>Acer negundo/</i> klon jesionolistny	drzewo martwe, dwupniowe	12, 16	<80	2,0	-	1	-	-	-	drzewo do wycinki, suche
3158A	<i>Acer negundo/</i> klon jesionolistny	drzewo martwe	15	<80	-	-	1	-	-	-	drzewo do wycinki, suche
3158B	<i>Acer negundo/</i> klon jesionolistny	drzewo martwe	10	<80	-	-	1	-	-	-	drzewo do wycinki, suche
3158C	<i>Acer negundo/</i> klon jesionolistny	drzewo martwe	10	<80	-	-	1	-	-	-	drzewo do wycinki, suche
3161A	<i>Acer platanoides/</i> klon pospolity		24	<50	3,0	-	1	-	-	-	kolizja z wymianą ogrodzenia
3163	<i>Populus nigra 'Italica'/</i> topola włoska	zamierające	172	>80	-	-	1	-	-	-	drzewo do wycinki, zamierające, nie rokuje
3163A	<i>Ulmus laevis/</i> wiąz szypułkowy		16	<50	3,0	-	1	-	-	-	kolizja z wymianą ogrodzenia
3180	<i>Ulmus minor/</i> wiąz polny	martwy pień 5 m wysokości	95	>50	-	-	1	-	-	-	drzewo do wycinki, suche
3181	<i>Ulmus minor/</i> wiąz polny		103	>50	-	-	1	-	-	-	drzewo do wycinki, suche
3185A	<i>Prunus avium/</i> czereśnia pospolita	drzewo martwe	16	<50	-	-	1	-	-	-	drzewo do wycinki, suche
3185B	<i>Prunus avium/</i> czereśnia pospolita	drzewo martwe	14	<50	-	-	1	-	-	-	drzewo do wycinki, suche
3193C	<i>Prunus avium/</i> czereśnia pospolita	drzewo martwe	14	<50	-	-	1	-	-	-	drzewo do wycinki, suche
3193D	<i>Prunus avium/</i> czereśnia pospolita	drzewo martwe	24	<50	-	-	1	-	-	-	drzewo do wycinki, suche
3217A	<i>Ulmus laevis/</i> wiąz szypułkowy	drzewo martwe	18	<50	-	-	1	-	-	-	drzewo do wycinki, suche
3223B	<i>Fraxinus excelsior/</i> jesion wyniosły	drzewo martwe	18	<50	-	-	1	-	-	-	drzewo do wycinki, suche
3228A	<i>Ulmus laevis/</i> wiąz szypułkowy	drzewo martwe	12	<50	-	-	1	-	-	-	drzewo do wycinki, suche
3228B	<i>Ulmus laevis/</i> wiąz szypułkowy	drzewo martwe	12	<50	-	-	1	-	-	-	drzewo do wycinki, suche
3232	<i>Prunus avium/</i> czereśnia pospolita	zamierające	26	<50	-	-	1	-	-	-	drzewo do wycinki, zamierające, nie rokuje
3235A	<i>Prunus avium/</i> czereśnia pospolita	drzewo martwe	18	<50	-	-	1	-	-	-	drzewo do wycinki, suche
3238	<i>Populus xcanadensis/</i> topola kanadyjska	zamierające	109	>80	-	-	1	-	-	-	drzewo do wycinki, zamierające, nie rokuje
3241	<i>Populus xcanadensis/</i> topola kanadyjska	zamierające, posusz 40 %	146	>80	-	-	1	-	-	-	drzewo do wycinki, zamierające, nie rokuje
3242	<i>Ulmus laevis/</i> wiąz szypułkowy	zamierające	36	<50	-	-	1	-	-	-	drzewo do wycinki, zamierające, nie rokuje
3252	<i>Acer negundo/</i> klon		15, 16	<80	-	-	1	-	-	-	kolizja z wymianą ogrodzenia

	jesionolistny										
3255	<i>Acer negundo</i> / klon jesionolistny	styczne z murem	14, 21	<80	-	-	1	-	-	-	kolizja z wymianą ogrodzenia
3257	<i>Fraxinus excelsior</i> / jesion wyniosły	złamane na 4 m, całość wisi, wykrot	82	>50	-	-	1	-	-	-	drzewo do wycinki
3258A	<i>Robinia pseudoacacia</i> / robinia akacyjowa	drzewo trzypniowe	8, 10,10	<65	2,0	-	1	-	-	-	kolizja z wymianą ogrodzenia
3261	<i>Populus nigra 'Italica'</i> / topola włoska	drzewo martwe	141	>80	-	-	1	-	-	-	drzewo do wycinki, suche
3271	<i>Populus xcanadensis</i> / topola kanadyjska	zamierające	168	>80	-	-	1	-	-	-	drzewo do wycinki, zamierające, nie rokuje
3272	<i>Populus xcanadensis</i> / topola kanadyjska	zamierające	148	>80	-	-	1	-	-	-	drzewo do wycinki, zamierające, nie rokuje
3280	<i>Populus xcanadensis</i> / topola kanadyjska	drzewo martwe	125	>80	-	-	1	-	-	-	drzewo do wycinki, suche
3285	<i>Acer pseudoplatanus</i> / klon jawor	drzewo martwe	70	>50	-	-	1	-	-	-	drzewo do wycinki, suche
3312A	<i>Fraxinus excelsior</i> / jesion wyniosły		35	>50	4,0	-	1	-	-	-	kolizja z wymianą ogrodzenia
3341A	<i>Sambucus nigra</i> / bez czarny		25	<50	3,0	-	1	3,0	-	-	kolizja z ogrodzeniem
3344	<i>Acer platanoides</i> / klon pospolity		33	<50	-	-	1	-	-	-	drzewo do wycinki, kolizja z ogrodzeniem
3345	<i>Populus tremula</i> / topola osika	drzewo martwe	24	<80	-	-	1	-	-	-	drzewo do wycinki, suche
3373	<i>Fraxinus excelsior</i> / jesion wyniosły	przewodnik zamiera	22	>50	-	-	1	-	-	-	drzewo do wycinki, zamierające, nie rokuje
3375	<i>Robinia pseudoacacia</i> / robinia akacyjowa	wywrócone	64	>65	-	-	1	-	-	-	wykrot
3381	<i>Robinia pseudoacacia</i> / robinia akacyjowa	wrośnięte w mur	42	>65	-	-	1	-	-	-	drzewo do wycinki, kolizja z ogrodzeniem przeznaczonym do rozbiórki
3383	<i>Robinia pseudoacacia</i> / robinia akacyjowa		37	<65	-	-	1	-	-	-	drzewo do wycinki, kolizja z ogrodzeniem przeznaczonym do rozbiórki
3395A	<i>Acer negundo</i> / klon jesionolistny		22	<80	2,0	-	1	-	-	-	drzewo do wycinki, kolizja z ogrodzeniem przeznaczonym do rozbiórki
3395	<i>Fraxinus excelsior</i> / jesion wyniosły	drzewo martwe	22, 44	>50	-	-	1	-	-	-	drzewo do wycinki, suche
3428	<i>Acer negundo</i> / klon jesionolistny	drzewo martwe	22	>80	-	-	1	-	-	-	drzewo do wycinki, suche

3457	<i>Fraxinus excelsior</i> /jesion wyniosły	drzewo martwe	23	>50	-	-	1	-	-	-	drzewo do wycinki, suche
3489	<i>Acer negundo</i> / klon jesionolistny	silnie pochylone, ok. 45°	50, 72	>80	-	-	1	-	-	-	zagroza bezpieczeństwu, nie rokuje
3507	<i>Juglans regia</i> / orzech włoski	drzewo martwe	25	<50	-	-	1	-	-	-	drzewo do wycinki, suche
3509	<i>Acer negundo</i> / klon jesionolistny	połamane na 2 m	44	>80	-	-	1	-	-	-	drzewo do wycinki, zamierające, nie rokuje
3512	<i>Sambucus nigra</i> / bez czarny		-	-	-	16,0	-	16,0	-	-	kolizja z rozbiórką pochylni
3513	<i>Ulmus minor</i> / wiąz polny		28	<50	-	-	1	-	-	-	kolizja z rozbiórką pochylni
3514	<i>Sambucus nigra</i> / bez czarny	rośnie na stropie budowli	-	-	-	10,0	-	10,0	-	-	kolizja z rozbiórką pochylni
3515	<i>Ulmus laevis</i> / wiąz szypułkowy	rośnie na stropie budowli	27	<50	-	-	1	-	-	-	kolizja z rozbiórką pochylni
3516	<i>Acer platanoides</i> /klon pospolity	rośnie na stropie budowli	20	<50	-	-	1	-	-	-	kolizja z rozbiórką pochylni
3517	<i>Populus tremula</i> / topola osika	rośnie na stropie budowli	22	<80	-	-	1	-	-	-	kolizja z rozbiórką pochylni
3518	<i>Acer negundo</i> / klon jesionolistny	rośnie na stropie budowli	31	<80	-	-	1	-	-	-	kolizja z rozbiórką pochylni
3518A	<i>Acer pseudoplatanus</i> / klon jawor		18	<50	2,0	-	-	-	-	-	kolizja z rozbiórką pochylni
3519	<i>Acer platanoides</i> /klon pospolity	rośnie na stropie budowli	23	<50	-	-	1	-	-	-	kolizja z rozbiórką pochylni
3519A	<i>Prunus domestica</i> subsp. <i>Syriaca</i> / śliwa domowa mirabelka		20	<50	3,0	-	1	-	-	-	kolizja z rozbiórką pochylni
3520	<i>Populus tremula</i> / topola osika	rośnie na stropie budowli	42	<80	-	-	1	-	-	-	kolizja z rozbiórką pochylni
3521	<i>Populus tremula</i> / topola osika	rośnie na stropie budowli	34	<80	-	-	1	-	-	-	kolizja z rozbiórką pochylni
3521A	<i>Populus tremula</i> / topola osika		22	<80	1,0	-	1	-	-	-	kolizja z rozbiórką pochylni
3522	<i>Populus tremula</i> / topola osika	rośnie na stropie budowli	27	<80	-	-	1	-	-	-	kolizja z rozbiórką pochylni
3523	<i>Ulmus minor</i> / wiąz polny	wrośnięte w budowlę	25, 39	>50	-	-	1	-	-	-	kolizja z rozbiórką pochylni
3524	<i>Ulmus minor</i> / wiąz polny	wrośnięte w budowlę	29	>50	-	-	1	-	-	-	kolizja z rozbiórką pochylni
3525	<i>Ulmus minor</i> / wiąz polny	wrośnięte w budowlę	20, 39	>50	-	-	1	-	-	-	kolizja z rozbiórką pochylni
3525A	<i>Ulmus minor</i> / wiąz polny		20	<50	1,0	-	1	-	-	-	kolizja z rozbiórką pochylni
3526	<i>Ulmus minor</i> / wiąz polny	wrośnięte w budowlę	28	>50	-	-	1	-	-	-	kolizja z rozbiórką pochylni
3527	<i>Ulmus minor</i> / wiąz polny	wrośnięte w budowlę	31	>50	-	-	1	-	-	-	kolizja z rozbiórką pochylni

3528	<i>Acer platanoides</i> /klon pospolity	wrośnięte w budowlę	16, 17, 25, 27, 30, 32	>50	-	-	1	-	-	-	kolizja z rozbiórką pochylni
3529	<i>Ulmus laevis</i> / wiąz szypułkowy	wrośnięte w budowlę	20, 29	>50	-	-	1	-	-	-	kolizja z rozbiórką pochylni
3530	<i>Ulmus minor</i> / wiąz polny	wrośnięte w budowlę, drzewo martwe	25	>50	-	-	1	-	-	-	kolizja z rozbiórką pochylni
3530A	<i>Ulmus minor</i> / wiąz polny		20	<50	2,0	-	1	-	-	-	kolizja z rozbiórką pochylni
3531	<i>Ulmus minor</i> / wiąz polny	wrośnięte w budowlę	30	>50	-	-	1	-	-	-	kolizja z rozbiórką pochylni
3532	<i>Ulmus laevis</i> / wiąz szypułkowy		24	<50	-	-	1	-	-	-	kolizja z rozbiórką pochylni
3533A	<i>Ulmus laevis</i> / wiąz szypułkowy		16	<50	2,0	-	1	-	-	-	kolizja z rozbiórką pochylni
3538	<i>Prunus avium</i> / czereśnia pospolita		31	<50	-	-	1	-	-	-	drzewo do wycinki, kolizja z ogrodzeniem przeznaczonym do rozbiórki
3539	<i>Prunus avium</i> / czereśnia pospolita		23, 30	<50	-	-	1	-	-	-	drzewo do wycinki, kolizja z ogrodzeniem przeznaczonym do rozbiórki
3540	<i>Prunus avium</i> / czereśnia pospolita	nasada zasypana ziemią	21, 25, 27	>50	-	-	1	-	-	-	drzewo do wycinki, zamierające, nie rokuje
3558A	<i>Ulmus laevis</i> / wiąz szypułkowy	drzewo martwe	20	<50	-	-	1	-	-	-	drzewo do wycinki, suche
3560	<i>Ulmus minor</i> / wiąz polny	drzewo martwe	67	>50	-	-	1	-	-	-	drzewo do wycinki, suche
3561	<i>Ulmus minor</i> / wiąz polny	drzewo martwe	52	>50	-	-	1	-	-	-	drzewo do wycinki, suche
3562A	<i>Betula pendula</i> / brzoza brodawkowata	drzewo zamierające; pień pochylony	25	<50	1,0	-	1	-	-	-	drzewo do wycinki, zamierające, nie rokuje
3616	<i>Ulmus minor</i> / wiąz polny	drzewo martwe	32	<50	-	-	1	-	-	-	drzewo do wycinki, suche
3624	<i>Ulmus minor</i> / wiąz polny	drzewo martwe	35	>50	-	-	1	-	-	-	drzewo do wycinki, suche
3626	<i>Ulmus minor</i> / wiąz polny	drzewo martwe	25	<50	-	-	1	-	-	-	drzewo do wycinki, suche
3641	<i>Ulmus minor</i> / wiąz polny	drzewo martwe	43	>50	-	-	1	-	-	-	drzewo do wycinki, suche
3645	<i>Ulmus minor</i> / wiąz polny	drzewo martwe	21, 21, 23, 41, 52	>50	-	-	1	-	-	-	drzewo do wycinki, suche
3679	<i>Ulmus laevis</i> / wiąz szypułkowy	drzewo martwe	43	>50	-	-	1	-	-	-	drzewo do wycinki, suche
3680	<i>Ulmus laevis</i> / wiąz szypułkowy	drzewo martwe	29	>50	-	-	1	-	-	-	drzewo do wycinki, suche
3684	<i>Ulmus mino</i> / wiąz polny	drzewo martwe	23	>50	-	-	1	-	-	-	drzewo do wycinki, suche
3685A	<i>Ulmus laevis</i> / wiąz szypułkowy	drzewo martwe	20	<50	-	-	1	-	-	-	drzewo do wycinki, suche

3687	<i>Ulmus laevis</i> / wiąz szypułkowy	drzewo martwe	20, 28	<50	-	-	1	-	-	-	drzewo do wycinki, suche
3689	<i>Ulmus laevis</i> / wiąz szypułkowy	drzewo martwe	41	>50	-	-	1	-	-	-	drzewo do wycinki, suche
3690	<i>Ulmus laevis</i> / wiąz szypułkowy	drzewo martwe	31, 40	>50	-	-	1	-	-	-	drzewo do wycinki, suche
3691	<i>Ulmus laevis</i> / wiąz szypułkowy	drzewo martwe	29	<50	-	-	1	-	-	-	drzewo do wycinki, suche
3692	<i>Ulmus laevis</i> / wiąz szypułkowy	drzewo martwe	25	<50	-	-	1	-	-	-	drzewo do wycinki, suche
3711	<i>Ulmus laevis</i> / wiąz szypułkowy	drzewo martwe, wiszące	38	>50	-	-	1	-	-	-	drzewo do wycinki, suche
3714	<i>Ulmus minor</i> / wiąz polny	drzewo martwe	23	<50	-	-	1	-	-	-	drzewo do wycinki, suche
3715	<i>Ulmus minor</i> / wiąz polny	drzewo martwe	28	<50	-	-	1	-	-	-	drzewo do wycinki, suche
3717	<i>Ulmus minor</i> / wiąz polny	drzewo martwe	41	>50	-	-	1	-	-	-	drzewo do wycinki, suche
3718	<i>Ulmus minor</i> / wiąz polny	drzewo martwe	26	<50	-	-	1	-	-	-	drzewo do wycinki, suche
3719	<i>Ulmus minor</i> / wiąz polny	drzewo martwe	21	<50	-	-	1	-	-	-	drzewo do wycinki, suche
3722	<i>Ulmus minor</i> / wiąz polny	drzewo martwe	33	<50	-	-	1	-	-	-	drzewo do wycinki, suche
3723	<i>Ulmus minor</i> / wiąz polny	drzewo martwe	35	>50	-	-	1	-	-	-	drzewo do wycinki, suche
3726	<i>Ulmus minor</i> / wiąz polny	drzewo martwe	22, 37	>50	-	-	1	-	-	-	drzewo do wycinki, suche
3733	<i>Ulmus minor</i> / wiąz polny	drzewo martwe; nasada zasypana ziemią	40	>50	-	-	1	-	-	-	drzewo do wycinki, suche
3760	<i>Robinia pseudoacacia</i> / robinia akacyjowa	rośnie na kompoście	20	<65	-	-	1	-	-	-	kolizja z usuwaniem kompostu
3801	<i>Acer platanoides</i> /klon pospolity	styczne z murem	22, 22, 24, 27, 31, 32, 40	>50	-	-	1	-	-	-	kolizja z rozbiórką płotu i remontem garażu
3802	<i>Acer platanoides</i> /klon pospolity		30	<50	-	-	1	-	-	-	kolizja z remontem garażu
3803	<i>Acer platanoides</i> /klon pospolity		13, 16, 20, 21, 24, 27, 27, 27, 29, 30	>50	-	-	1	-	-	-	kolizja z remontem garażu
3807	<i>Ulmus laevis</i> / wiąz szypułkowy	kępa	13, 14, 23, 25, 27, 31, 39	>50	-	-	1	-	-	-	kolizja z remontem garażu
3808	<i>Acer platanoides</i> /klon pospolity		26	<50	-	-	1	-	-	-	kolizja z remontem garażu

3809	<i>Acer platanoides</i> /klon pospolity		21	<50	-	-	1	-	-	-	kolizja z remontem garażu
3810	<i>Acer platanoides</i> /klon pospolity		54	>50	-	-	1	-	-	-	kolizja z remontem garażu
3811	<i>Robinia pseudoacacia</i> /robinia akacjowa	nasada zasypana częściowo ziemią	52	>65	-	-	1	-	-	-	kolizja z remontem garażu
3812	<i>Robinia pseudoacacia</i> /robinia akacjowa	nasada zasypana ziemią	28	<65	-	-	1	-	-	-	kolizja z remontem garażu
3813	<i>Quercus robur</i> /dąb szypułkowy	kępa odroślowa	16, 17, 30, 33, 41, 44	>50	-	-	1	-	-	-	kolizja z remontem garażu
3814	<i>Quercus robur</i> /dąb szypułkowy	nasada zasypana ziemią	23	<50	-	-	1	-	-	-	kolizja z remontem garażu
3857	<i>Prunus cerasifera</i> /śliwa ałycza	nasada zasypana częściowo ziemią	13, 13, 16, 29, 34	>50	-	-	1	-	-	-	nie rokuje, masy ziemne do usunięcia
3857A	<i>Prunus domestica</i> subsp. Syriaca/śliwa domowa mirabelka	drzewo wielopniowe	-	<50	4,0	-	1	-	-	-	nie rokuje, masy ziemne do usunięcia
3858	<i>Ulmus laevis</i> /wiąz szypułkowy		25	<50	-	-	1	-	-	-	drzewo do wycinki, kolizja z ogrodzeniem przeznaczonym do rozbiórki
3859	<i>Sambucus nigra</i> /bez czarny		20, 22, 33, 37	>50	-	-	1	-	-	-	drzewo do wycinki, kolizja z ogrodzeniem przeznaczonym do rozbiórki
3860	<i>Populus tremula</i> /topola osika		25, 76	>80	-	-	1	-	-	-	wykrot
3861	<i>Acer platanoides</i> /klon pospolity	nasada zasypana ziemią	23	<50	-	-	1	-	-	-	nie rokuje, masy ziemne do usunięcia
3862	<i>Acer platanoides</i> /klon pospolity	nasada zasypana ziemią	15, 24	>50	-	-	1	-	-	-	nie rokuje, masy ziemne do usunięcia
3862A	<i>Acer platanoides</i> /klon pospolity	nasada zasypana ziemią	16	<50	3,0	-	1	-	-	-	nie rokuje, masy ziemne do usunięcia
3863	<i>Prunus avium</i> /czereśnia pospolita	nasada zasypana ziemią	32	<50	-	-	1	-	-	-	nie rokuje, masy ziemne do usunięcia
3863A	<i>Ulmus minor</i> /wiąz polny	nasada zasypana ziemią	18	<50	3,0	-	1	-	-	-	nie rokuje, masy ziemne do usunięcia
3864	<i>Prunus avium</i> /czereśnia pospolita	nasada zasypana ziemią	22	<50	-	-	1	-	-	-	nie rokuje, masy ziemne do usunięcia
3865	<i>Prunus avium</i> /czereśnia pospolita		27	<50	-	-	1	-	-	-	drzewo do wycinki, kolizja z ogrodzeniem przeznaczonym do rozbiórki

3866	<i>Ulmus minor</i> / wiąz polny	nasada zasypiana ziemią	18, 19, 24	>50	-	-	1	-	-	-	nie rokuje, masy ziemne do usunięcia
3867	<i>Prunus avium</i> / czereśnia pospolita	nasada zasypiana ziemią	32	>50	-	-	1	-	-	-	nie rokuje, masy ziemne do usunięcia
3867A	<i>Prunus avium</i> / czereśnia pospolita		16	<50	-	-	1	-	-	-	drzewo do wycinki, kolizja z ogrodzeniem przeznaczonym do rozbiórki
3868	<i>Betula pendula</i> / brzoza brodawkowata	zamierające	84	>50	3,0	-	1	-	-	-	drzewo do wycinki, nie rokuje
3869	<i>Betula pendula</i> / brzoza brodawkowata	drzewo suche	46	>50	2,0	-	1	-	-	-	drzewo do wycinki, suche
3870	<i>Betula pendula</i> / brzoza brodawkowata	drzewo suche	79	>50	3,0	-	1	-	-	-	drzewo do wycinki, suche
3871	<i>Betula pendula</i> / brzoza brodawkowata	drzewo suche; liczne owocniki grzybów	95	>50	1,5	-	1	-	-	-	drzewo do wycinki, suche
3872	<i>Betula pendula</i> / brzoza brodawkowata	drzewo zamierające	91	>50	3,0	-	1	-	-	-	drzewo do wycinki, zamierające, nie rokuje
3874	<i>Betula pendula</i> / brzoza brodawkowata	drzewo suche	100	>50	5,0	-	1	-	-	-	drzewo do wycinki, suche
3877	<i>Betula pendula</i> / brzoza brodawkowata	drzewo suche	85	>50	1,5	-	1	-	-	-	drzewo do wycinki, suche
3880	<i>Betula pendula</i> / brzoza brodawkowata	drzewo suche	90	>50	2,0	-	1	-	-	-	drzewo do wycinki, suche
3881	<i>Betula pendula</i> / brzoza brodawkowata	drzewo suche	92	>50	3,0	-	1	-	-	-	drzewo do wycinki, suche
3882	<i>Betula pendula</i> / brzoza brodawkowata	drzewo suche	94	>50	2,0	-	1	-	-	-	drzewo do wycinki, suche
3883	<i>Betula pendula</i> / brzoza brodawkowata	drzewo suche	87	>50	1,5	-	1	-	-	-	drzewo do wycinki, suche
3885	<i>Betula pendula</i> / brzoza brodawkowata	drzewo suche	51	>50	4,0	-	1	-	-	-	drzewo do wycinki, suche
3888	<i>Betula pendula</i> / brzoza brodawkowata	drzewo suche	95	>50	3,0	-	1	-	-	-	drzewo do wycinki, suche
3889	<i>Betula pendula</i> / brzoza brodawkowata	drzewo suche	100	>50	4,0	-	1	-	-	-	drzewo do wycinki, suche
3890	<i>Betula pendula</i> / brzoza brodawkowata	drzewo suche	95	>50	4,0	-	1	-	-	-	drzewo do wycinki, suche
3895	<i>Acer platanoides</i> / klon pospolity	forma krzewiasta wys. 3,5 m	-	-	-	7,0	-	7,0	-	-	uporządkowanie kompozycyjne terenu
3918	<i>Populus canadensis</i> / topola kanadyjska	posusz w koronie 40 %, zamierające	182	>80	6,0	-	1	-	-	-	drzewo do wycinki, zamierające, nie rokuje

3919	<i>Populus canadensis</i> / topola kanadyjska	drzewo zamierające	131	>80	2,0	-	1	-	-	-	drzewo do wycinki, zamierające, nie rokuje
3920	<i>Populus canadensis</i> / topola kanadyjska	drzewo zamierające	165	>80	4,0	-	1	-	-	-	drzewo do wycinki, zamierające, nie rokuje
3921	<i>Populus canadensis</i> / topola kanadyjska	drzewo zamierające; posusz w koronie 50 %	154	>80	4,0	-	1	-	-	-	drzewo do wycinki, zamierające, nie rokuje
3927	<i>Populus canadensis</i> / topola kanadyjska	złamany przewodnik; posusz w koronie 40 %	165	>80	6,0	-	1	-	-	-	drzewo do wycinki, zamierające, nie rokuje
3928	<i>Populus canadensis</i> / topola kanadyjska	posusz w koronie 20 %; złamany przewodnik; drzewo zamierające	114	>80	1,5	-	1	-	-	-	drzewo do wycinki, zamierające, nie rokuje
3929	<i>Populus canadensis</i> / topola kanadyjska	posusz w koronie 30 %; złamany przewodnik	150	>80	2,0	-	1	-	-	-	drzewo do wycinki, zamierające, nie rokuje
3930	<i>Populus canadensis</i> / topola kanadyjska	posusz w koronie 30 %; suchy przewodnik	126	>80	2,0	-	1	-	-	-	drzewo do wycinki, zamierające, nie rokuje
3931	<i>Populus canadensis</i> / topola kanadyjska	posusz w koronie 20 %; suchy przewodnik; liczne suche gałęzie	127	>80	2,0	-	1	-	-	-	drzewo do wycinki, zamierające, nie rokuje
3932	<i>Populus canadensis</i> / topola kanadyjska	posusz w koronie 20 %; gniazdo	139	>80	2,0	-	1	-	-	-	drzewo do wycinki, zamierające, nie rokuje
3933	<i>Populus canadensis</i> / topola kanadyjska	posusz w koronie 30 %; złamany przewodnik	128	>80	2,0	-	1	-	-	-	drzewo do wycinki, zamierające, nie rokuje
3934	<i>Populus canadensis</i> / topola kanadyjska	posusz w koronie 30 %	155	>80	3,0	-	1	-	-	-	drzewo do wycinki, zamierające, nie rokuje
3935	<i>Populus canadensis</i> / topola kanadyjska	suchy wierzchołek; drzewo zamierające	113	>80	1,5	-	1	-	-	-	drzewo do wycinki, zamierające, nie rokuje
3936	<i>Populus canadensis</i> / topola kanadyjska	posusz w koronie 20 %	223	>80	8,0	-	1	-	-	-	drzewo do wycinki, zamierające, nie rokuje
3937	<i>Populus canadensis</i> / topola kanadyjska	suchy wierzchołek; drzewo zamierające	125	>80	2,0	-	1	-	-	-	drzewo do wycinki, zamierające, nie rokuje
3938	<i>Populus canadensis</i> / topola kanadyjska	suchy wierzchołek; drzewo zamierające	119	>80	1,5	-	1	-	-	-	drzewo do wycinki, zamierające, nie rokuje
3939	<i>Populus canadensis</i> / topola kanadyjska	suchy wierzchołek; drzewo zamierające	119	>80	1,0	-	1	-	-	-	drzewo do wycinki, zamierające, nie rokuje

3940	<i>Populus canadensis</i> / topola kanadyjska	posusz w koronie 20 %	147	>80	2,0	-	1	-	-	-	drzewo do wycinki, zamierające, nie rokuje
3941	<i>Populus canadensis</i> / topola kanadyjska	drzewo zamierające	123	>80	1,5	-	1	-	-	-	drzewo do wycinki, zamierające, nie rokuje
3942	<i>Populus canadensis</i> / topola kanadyjska	zamierający wierzchołek; posusz w koronie 15 %	150	>80	3,0	-	1	-	-	-	drzewo do wycinki, zamierające, nie rokuje
3943	<i>Populus canadensis</i> / topola kanadyjska	posusz w koronie 10 %; gniazdo; wyłamane gałęzie	272	>80	10,0	-	1	-	-	-	drzewo do wycinki, zamierające, nie rokuje
3944	<i>Populus canadensis</i> / topola kanadyjska	zamierający wierzchołek; posusz w koronie 20 %	121	>80	5,0	-	1	-	-	-	drzewo do wycinki, zamierające, nie rokuje
3945	<i>Populus canadensis</i> / topola kanadyjska	posusz w koronie 20 %	189	>80	4,0	-	1	-	-	-	drzewo do wycinki, zamierające, nie rokuje
3946	<i>Populus canadensis</i> / topola kanadyjska	drzewo suche	116	>80	2,0	-	1	-	-	-	drzewo do wycinki, suche
3950	<i>Populus canadensis</i> / topola kanadyjska	posusz w koronie 50 %; zamierające przewodniki	155	>80	4,0	-	1	-	-	-	drzewo do wycinki, zamierające, nie rokuje
3951	<i>Populus canadensis</i> / topola kanadyjska	drzewo zamierające	111	>80	2,0	-	1	-	-	-	drzewo do wycinki, zamierające, nie rokuje
3953	<i>Populus canadensis</i> / topola kanadyjska	drzewo suche	153	>80	3,0	-	1	-	-	-	drzewo do wycinki, suche
3954	<i>Populus canadensis</i> / topola kanadyjska	drzewo zamierające	154	>50	3,0	-	1	-	-	-	drzewo do wycinki, zamierające, nie rokuje
3956	<i>Populus canadensis</i> / topola kanadyjska	posusz w koronie 50 %	174	>80	5,0	-	1	-	-	-	drzewo do wycinki, zamierające, nie rokuje
3958	<i>Populus canadensis</i> / topola kanadyjska	drzewo zamierające; suchy przewodnik	162	>80	1,5	-	1	-	-	-	drzewo do wycinki, zamierające, nie rokuje
4004A	<i>Prunus domestica</i> subsp. <i>Syriaca</i> / śliwa domowa mirabelka	forma krzewiasta wys. 2 m; system korzeniowy zasypany	-	-	-	3,0	-	3,0	-	-	uporządkowanie kompozycyjne terenu
4005	<i>Acer negundo</i> / klon jesionolistny	posusz w koronie 10%; system korzeniowy zasypany	52	64	5,0	-	1	-	-	-	usunięcie posuszu; zdjęcie ziemi przykrywającej system korzeniowy
4012A	<i>Acer pseudoplatanus</i> / klon jawor	zły stan zdrowotny; liczne uszkodzenia na pniu	18	24	1,0	-	1	-	-	-	drzewo do wycinki, zamierające, nie rokuje
4032	<i>Ulmus laevis</i> / wiąz szypułkowy	posusz w koronie 50 %; drzewo zamierające	36	<50	5,0	-	1	-	-	-	drzewo do wycinki, zamierające, nie rokuje

4038	<i>Quercus robur</i> / dąb szypułkowy	drzewo suche	15	<50	1,5	-	1	-	-	-	drzewo do wycinki, suche
4072	<i>Prunus domestica</i> subsp. <i>Syriaca</i> / śliwa domowa mirabelka	drzewo zamierające	62	>50	4,0	-	1	-	-	-	drzewo do wycinki, zamierające, nie rokuje
4073	<i>Prunus domestica</i> subsp. <i>Syriaca</i> / śliwa domowa mirabelka	drzewo suche	50	>50	1,0	-	1	-	-	-	drzewo do wycinki, suche
4075	<i>Populus canadensis</i> / topola kanadyjska	drzewo suche	133	>80	1,0	-	1	-	-	-	drzewo do wycinki, suche
4083	<i>Fraxinus excelsior</i> / jesion wyniosły	drzewo suche; pień pochylony	96	>50	2,0	-	1	-	-	-	drzewo do wycinki, suche
4084	<i>Fraxinus excelsior</i> / jesion wyniosły	drzewo zamierające; wyłamana korona	112	>50	4,0	-	1	-	-	-	drzewo do wycinki, zamierające, nie rokuje
4098	<i>Betula pendula</i> / brzoza brodawkowata	drzewo zamierające	82	>50	4,0	-	1	-	-	-	drzewo do wycinki, zamierające, nie rokuje
4099	<i>Betula pendula</i> / brzoza brodawkowata	drzewo zamierające	66	>50	3,0	-	1	-	-	-	drzewo do wycinki, zamierające, nie rokuje
4102	<i>Malus domestica</i> / jabłoń domowa	pień mocno pochylony; posusz w koronie 50 %; zły stan zdrowotny	75	>50	5,0	-	1	-	-	-	drzewo do wycinki, zamierające, nie rokuje
4108	<i>Populus canadensis</i> / topola kanadyjska	posusz w koronie 50%; drzewo zamierające	80	>80	1,5	-	1	-	-	-	drzewo do wycinki, zamierające, nie rokuje
4113	<i>Populus canadensis</i> / topola kanadyjska	posusz w koronie 60 %; drzewo zamierające; gniazdo	135	>80	4,0	-	1	-	-	-	drzewo do wycinki, zamierające, nie rokuje
4131	<i>Populus canadensis</i> / topola kanadyjska	drzewo zamierające	121	>80	3,0	-	1	-	-	-	drzewo do wycinki, zamierające, nie rokuje
4148	<i>Acer negundo</i> / klon jesionolistny	drzewo wrosnięte w płot	33	<80	3,0	-	1	-	-	-	drzewo do wycinki, kolizja z ogrodzeniem przeznaczonym do rozbiórki
4148A	Podszyt: <i>Acer platanoides</i> / klon pospolity <i>Acer negundo</i> / klon jesionolistny <i>Populus canescens</i> / topola szara	podszyc wys. 2,5-4 m	-	-	-	12,0	-	12,0	-	-	kolizja z ogrodzeniem przeznaczonym do rozbiórki

4151	<i>Populus canescens</i> / topola szara		37	<80	3,0	-	1	-	-	-	drzewo do wycinki, kolizja z ogrodzeniem przeznaczonym do rozbiórki
4152	<i>Acer platanoides</i> / klon pospolity		20	<50	2,5	-	1	-	-	-	drzewo do wycinki, kolizja z ogrodzeniem przeznaczonym do rozbiórki
4153	<i>Fraxinus excelsior</i> / jesion wyniosły	drzewo dwupniowe	10, 12	<50	2,0	-	1	-	-	-	drzewo do wycinki, kolizja z ogrodzeniem przeznaczonym do rozbiórki
4153A	<i>Fraxinus excelsior</i> / jesion wyniosły	forma krzewiasta wys. 4 m	-	-	-	2,0		2,0	-	-	kolizja z ogrodzeniem przeznaczonym do rozbiórki
4154A	<i>Symphoricarpos albus</i> / śnieguliczka biała	grupa starych krzewów wys. 1-1,5 m	-	-	-	7,0		7,0	-	-	kolizja z ogrodzeniem przeznaczonym do rozbiórki
4155	<i>Acer platanoides</i> / klon pospolity	drzewo dwupniowe	18, 23	<50	3,0	-	1	-	-	-	drzewo do wycinki, kolizja z ogrodzeniem przeznaczonym do rozbiórki
4156	<i>Acer platanoides</i> / klon pospolity	drzewo dwupniowe	23, 32	<50	2,0	-	1	-	-	-	drzewo do wycinki, kolizja z ogrodzeniem przeznaczonym do rozbiórki
4157	<i>Acer platanoides</i> / klon pospolity		35	<50	2,0	-	1	-	-	-	drzewo do wycinki, kolizja z ogrodzeniem przeznaczonym do rozbiórki
4157A	<i>Tilia cordata</i> / lipa drobnolistna	forma krzewiasta wys. 4 m	-	-	-	12,0	-	12,0	-	-	kolizja z ogrodzeniem przeznaczonym do rozbiórki
4157B	Podszyt: <i>Acer platanoides</i> / klon pospolity <i>Ulmus laevis</i> / wiąz szypułkowy <i>Acer negundo</i> / klon jesionolistny	podszyt wys. 2-4 m	-	-	-	7,0		7,0	-	-	kolizja z ogrodzeniem przeznaczonym do rozbiórki
4159	<i>Acer platanoides</i> / klon pospolity	drzewo dwupniowe; dwa osobne przewodniki	12, 22	<50	3,0	-	1	-	-	-	drzewo do wycinki, kolizja z ogrodzeniem przeznaczonym do rozbiórki
4180A	<i>Quercus robur</i> / dąb szypułkowy	drzewo suche; mocowanie 3xpalik	18	<50	1,5	-	1	-	-	-	drzewo do wycinki, suche
4184A	takson nieznan	drzewo suche; mocowanie 3xpalik	18	<50	1,0	-	1	-	-	-	drzewo do wycinki, suche

4192A	Podszyt: <i>Acer platanoides</i> / klon pospolity <i>Carpinus betulus</i> / grab pospolity <i>Euonymus europaeus</i> / trzmielina zwyczajna <i>Sambucus nigra</i> / bez czarny <i>Symphoricarpos albus</i> / śnieguliczka biała <i>Ulmus laevis</i> / wiąz szypułkowy	podszyt wys. 1-3 m	-	-	-	280,0	-	140,0	-	-	częściowe usunięcie 50 %
4194A	Podszyt: <i>Acer platanoides</i> / klon pospolity <i>Sambucus nigra</i> / bez czarny	podszyt wys. 1-2 m	-	-	-	82,0	-	40,0	-	-	częściowe usunięcie 50 %
4197	<i>Tilia cordata</i> / lipa drobnolistna	drzewo zamierające; suche przewodniki; odrośla odpniowe	170	>50	5,0	-	1	-	-	-	źle rokuje, zagraża bezpieczeństwu
4198	<i>Populus canadensis</i> / topola kanadyjska	posusz w koronie 50 %; zamierające wierzchołki	190	>50	8,0	-	1	-	-	-	źle rokuje, zagraża bezpieczeństwu
4216	<i>Crataegus monogyna</i> / głóg jednoszyjkowy	drzewo dwupniowe; drzewo zamierające	26, 31	<50	3,0	-	1	-	-	-	drzewo do wycinki, zamierające, nie rokuje
4234	<i>Ulmus laevis</i> / wiąz szypułkowy	drzewo suche	118	>50	4,0	-	1	-	-	-	drzewo do wycinki, suche
4285	<i>Picea pungens</i> / świerk kłujący	posusz w koronie 60%; zamierający przewodnik; zły stan zdrowotny; ścięty przewodnik	120	>50	5,0	-	1	-	-	-	drzewo do wycinki, zamierające, nie rokuje
4287	<i>Quercus robur</i> / dąb szypułkowy	mocowanie - 3 x palik; drzewo suche	14	<50	1,0	-	1	-	-	-	drzewo do wycinki, suche
4290	<i>Populus canadensis</i> / topola kanadyjska	posusz w koronie 60 %; drzewo zamierające	102	>80	4,0	-	1	-	-	-	drzewo do wycinki, zamierające, nie rokuje
4291	<i>Populus canadensis</i> / topola kanadyjska	posusz w koronie 60 %; drzewo zamierające	141	>80	4,0	-	1	-	-	-	drzewo do wycinki, zamierające, nie rokuje
4316	<i>Fraxinus excelsior</i> / jesion wyniosły	drzewo dwupniowe	15, 20	<50	3,0	-	1	-	-	-	drzewo do wycinki, kolizja z ogrodzeniem przeznaczonym do rozbiórki

4317	<i>Prunus domestica</i> subsp. Syriaca/ śliwa domowa mirabelka	drzewo czteropniowe	10, 11, 18, 19	<50	2,5	-	1	-	-	-	drzewo do wycinki, kolizja z ogrodzeniem przeznaczonym do rozbiórki
Suma						11776,6	366	5 992,6	6,0	4,0	

Załącznik nr 2 do uchwały nr 4219/2021
Zarządu Województwa Wielkopolskiego
z dnia 21 października 2021 r.

**Wykaz drzew i krzewów przeznaczonych do usunięcia na działce ewidencyjnej nr 1/1 położonej
w Gnieźnie, przy ul. Poznańskiej 15**

NR INW.	NAZWA GATUNKOWA / NAZWA POLSKA DRZEWA LUB KRZEWU	UWAGI / STAN FITOSANITARNY	OBWÓD PNIA DRZEWA NA WYS. 130 cm [cm]	OBWÓD PNIA DRZEWA NA WYS. 5 cm [cm]	RZUT KORONY	POWIERZCHNIA KRZEWÓW [m ²]	DRZEWO DO WYCINKI	KRZEWY DO WYCINKI	ZALECENIA PIELEGNACYJNE
L	<i>Sambucus nigra</i> / bez czarny	zakrzewienie wys. 1,5-4 m	-	-	-	942,0	-	100,0	wycinka ok.10 %, krzewy przy ścieżce,
708	<i>Acer pseudoplatanus</i> / klon jawor	posusz w koronie 20%	44	>50	3,0	-	1	-	drzewo do wycinki, zagraża bezpieczeństwu,
1003	<i>Prunus cerasifera</i> / śliwa ałycza	złamana korona, pień z owocnikami grzybów patogenicznych	42	>50	-	-	1	-	drzewo do wycinki, zagraża bezpieczeństwu
1014	<i>Prunus cerasifera</i> / śliwa ałycza	drzewo martwe	46	>50	-	-	1	-	drzewo do wycinki, suche
1016	<i>Prunus cerasifera</i> / śliwa ałycza	silnie wychylone nad chodnik	154	>50	-	-	1	-	drzewo do wycinki, zagraża bezpieczeństwu
1020	<i>Prunus cerasifera</i> / śliwa ałycza	drzewo silnie osłabione	34	>50	-	-	1	-	drzewo do wycinki, zagraża bezpieczeństwu
1021	<i>Tilia cordata</i> / lipa drobnolistna	drzewo silnie osłabione z owocnikami grzybów patogenicznych, brak wierzchołka	82	>50	-	-	1	-	drzewo źle rokuje, zagraża bezpieczeństwu
1028	<i>Prunus cerasifera</i> / śliwa ałycza	drzewo osłabione, 2 przewodniki martwe*	24*, 26, 32*	>50	-	-	1	-	drzewo do wycinki, zagraża bezpieczeństwu
1057	<i>Prunus cerasifera</i> / śliwa ałycza	drzewo suche	27	<50	-	-	1	-	drzewo do wycinki, suche

1062	<i>Populus xcanadensis</i> /topola kanadyjska	drzewo silnie osłabione	100	>80	-	-	1	-	drzewo źle rokuje, zagraża bezpieczeństwu
1066	<i>Populus xcanadensis</i> /topola kanadyjska	drzewo osłabione, ciężki posusz	113	>80	-	-	1	-	drzewo źle rokuje, zagraża bezpieczeństwu
1068	<i>Acer platanoides</i> /klon pospolity	drzewo wrośnięte w ogrodzenie	33	<50	-	-	1	-	drzewo do wycinki, ogrodzenie do rozbiórki
1070	<i>Takson nieznan</i>	drzewo zamierające	47	>50	-	-	1	-	drzewo do wycinki, zamierające, nie rokuje
1072	<i>Populus xcanadensis</i> /topola kanadyjska	drzewo martwe	92	>80	-	-	1	-	drzewo do wycinki, suche
1075	<i>Tilia cordata</i> /lipa drobnolistna	drzewo pochylone, o silnie uszkodzonym pniu do wys. 2 m brzegami zalewające ranę - potencjalnie niebezpieczne	59	>50	-	-	1	-	drzewo do wycinki, zagraża bezpieczeństwu
1078	<i>Prunus cerasifera</i> /śliwa ałycza	drzewo martwe, żyją tylko odrośla	27	<50	-	-	1	-	drzewo do wycinki, zamierające, nie rokuje
1090	<i>Populus xcanadensis</i> /topola kanadyjska	korona tylko w części wierzchołkowej	69	>80	-	-	1	-	drzewo do wycinki, zamierające, nie rokuje
1098	<i>Prunus cerasifera</i> /śliwa ałycza	drzewo martwe	37	>50	-	-	1	-	drzewo do wycinki, suche
1100	<i>Prunus cerasifera</i> /śliwa ałycza	drzewo zamierające	39	>50	-	-	1	-	drzewo do wycinki, zamierające, nie rokuje
1108	<i>Quercus rubra</i> /dąb czerwony	główny przewodnik martwy	31	<50	-	-	1	-	drzewo do wycinki, zamierające, nie rokuje
1122	<i>Prunus cerasifera</i> /śliwa ałycza	drzewo martwe	31	>50	-	-	1	-	drzewo do wycinki, suche
1126	<i>Prunus cerasifera</i> /śliwa ałycza	drzewo martwe	34	<50	-	-	1	-	drzewo do wycinki, suche
1127	<i>Prunus cerasifera</i> /śliwa ałycza	drzewo martwe	31	<50	-	-	1	-	drzewo do wycinki, suche
1129	<i>Quercus robur</i> /dąb szypułkowy	drzewo zamierające	29	<50	-	-	1	-	drzewo do wycinki, zamierające, nie rokuje
1138	<i>Quercus robur</i> /dąb szypułkowy	drzewo zamierające	44	>50	-	-	1	-	drzewo do wycinki, zamierające, nie rokuje
1151	<i>Prunus cerasifera</i> /śliwa ałycza	drzewo martwe	30	<50	-	-	1	-	drzewo do wycinki, suche
1155	<i>Prunus cerasifera</i> /śliwa ałycza	drzewo martwe	28	<50	-	-	1	-	drzewo do wycinki, suche
1156	<i>Prunus cerasifera</i> /śliwa ałycza		33	<50	-	-	1	-	drzewo do wycinki, zamierające, nie rokuje

1160	<i>Prunus cerasifera</i> /śliwa ałycza	drzewo osłabione z owocnikami grzybów patogenicznych	38	<50	-	-	1	-	drzewo do wycinki, zamierające, nie rokuje
1162	<i>Prunus cerasifera</i> /śliwa ałycza	drzewo zamierające, * pnie martwe	20*, 25*, 25, 30*	>50	-	-	1	-	drzewo do wycinki, zamierające, nie rokuje
1170	<i>Malus domestica</i> /jabłoń domowa		23, 28	<50	-	-	1	-	drzewo do wycinki, przy rozbieranym ogrodzeniu
1173	<i>Acer platanoides</i> /klon pospolity	drzewo wrosnięte w mur	52	>50	-	-	1	-	drzewo do wycinki, przy rozbieranym ogrodzeniu
1179	<i>Acer platanoides</i> /klon pospolity	drzewo wrosnięte w mur	51	>50	-	-	1	-	drzewo do wycinki, przy rozbieranym ogrodzeniu
1194	<i>Prunus cerasifera</i> /śliwa ałycza	drzewo silnie osłabione z owocnikami grzybów patogenicznych, brak wierzchołka	25, 30, 43	>50	-	-	1	-	drzewo do wycinki, zamierające, nie rokuje
1195	<i>Prunus cerasifera</i> /śliwa ałycza	drzewo silnie osłabione z owocnikami grzybów patogenicznych, brak wierzchołka	28, 40	>50	-	-	1	-	drzewo do wycinki, zamierające, nie rokuje
1198	<i>Ulmus laevis</i> /wiąz szypułkowy	drzewo styczne z murem	57, 66	>50	-	-	1	-	drzewo do wycinki, przy rozbieranym ogrodzeniu
1201	<i>Acer platanoides</i> /klon pospolity		40	>50	-	-	1	-	drzewo do wycinki, przy rozbieranym ogrodzeniu
1208	<i>Prunus cerasifera</i> /śliwa ałycza	drzewo martwe	33	<50	-	-	1	-	drzewo do wycinki, suche
1209	<i>Prunus cerasifera</i> /śliwa ałycza	drzewo martwe	29	<50	-	-	1	-	drzewo do wycinki, suche
1210	<i>Prunus cerasifera</i> /śliwa ałycza	drzewo zamierające	32	>50	-	-	1	-	drzewo do wycinki, zamierające, nie rokuje
1213	<i>Prunus cerasifera</i> /śliwa ałycza		20, 22, 35	>50	-	-	1	-	do wycinki, kolizja ze ścieżką
1214	<i>Prunus cerasifera</i> /śliwa ałycza	wisi złamany wierzchołek	48, 57	>50	-	-	1	-	do wycinki, kolizja ze ścieżką
1250	<i>Ulmus minor</i> /wiąz polny		24	<50	-	-	1	-	do wycinki, kolizja ze ścieżką
1251	<i>Ulmus minor</i> /wiąz polny	drzewo zamierające	34	<50	-	-	1	-	do wycinki, kolizja ze ścieżką
1264	<i>Pinus sylvestris</i> /sosna pospolita	drzewo martwe	54	>50	-	-	1	-	drzewo do wycinki, suche
1273	<i>Acer pseudoplatanus</i> /klon jawor	drzewo martwe od wys. 4 m	77	>50			1		drzewo do wycinki, suche

1279	<i>Ulmus laevis</i> / wiąz szypułkowy	drzewo martwe - niebezpieczne	53	>50	-	-	1	-	drzewo do wycinki, suche
1282	<i>Acer pseudoplatanus</i> / klon jawor	drzewo martwe odbijające z nasady	71	>50	-	-	1	-	drzewo do wycinki, suche
1297	<i>Acer platanoides</i> / klon pospolity	pochylone zagraża bezpieczeństwu	75	>50			1		drzewo do wycinki, ze względu na bezpieczeństwo
1304	<i>Acer pseudoplatanus</i> / klon jawor	drzewo zamierające	63	>50	-	-	1	-	drzewo do wycinki, zamierające, nie rokuje
1312	<i>Acer pseudoplatanus</i> / klon jawor	drzewo zamierające, drzewo niebezpieczne	120	>50	-	-	1	-	drzewo do wycinki, suche
1318	<i>Aesculus hippocastanum</i> / kasztanowiec pospolity		32	<65			1		drzewo do wycinki, suche
1330	<i>Ulmus laevis</i> / wiąz szypułkowy	drzewo martwe	64	>50	-	-	1	-	drzewo do wycinki, zamierające, nie rokuje
1351	<i>Robinia pseudoacacia</i> / robinia akacja	korona martwa w 50%, wisi ciężki konar	167	>65	-	-	1		drzewo do wycinki, zamierające, nie rokuje
1356	<i>Betula pendula</i> / brzoza brodawkowata	drzewo martwe, niebezpieczne	88	>50	-	-	1	-	drzewo do wycinki, suche
1357	<i>Betula pendula</i> / brzoza brodawkowata	drzewo martwe, niebezpieczne	84	>50	-	-	1	-	drzewo do wycinki, suche
1365	<i>Acer pseudoplatanus</i> / klon jawor	od wys. 7 m martwa korona	88	>50	-	-	1	-	drzewo do wycinki, zamierające, nie rokuje
1366	<i>Acer pseudoplatanus</i> / klon jawor	drzewo martwe	50	>50	-	-	1	-	drzewo do wycinki, suche
1387	<i>Salix xrubens</i> / wierzba wyniosła	drzewo złamane na 3 i 6 m, żyje tylko część nasadowa	78, 102	>80	-	-	1	-	drzewo do wycinki, zamierające, nie rokuje
1391	<i>Acer platanoides</i> / klon pospolity	martwy pień 7 m wys.	76	>50	-	-	1	-	drzewo do wycinki, suche
1414	<i>Acer platanoides</i> / klon pospolity		46	>50	-	-	1	-	do wycinki, kolizja z drogą parkową
1416	<i>Acer pseudoplatanus</i> / klon jawor	drzewo martwe	59	>50	-	-	1	-	drzewo do wycinki, suche
1424	<i>Quercus robur</i> / dąb szypułkowy	drzewo martwe	53	>50	-	-	1	-	drzewo do wycinki, suche
1450	<i>Acer pseudoplatanus</i> / klon jawor	do 4 m silna wewnętrzna listwowa zgnilizna pnia zalewająca się - drzewo potencjalnie niebezpieczne	94	>50	-	-	1	-	drzewo do wycinki, zamierające, nie rokuje
1454	<i>Acer pseudoplatanus</i> / klon jawor	od 5 m martwy	70	>50	-	-	1	-	drzewo do wycinki, suche
1461	<i>Acer platanoides</i> / klon pospolity	uszkodzenie na pniu	38	<50	-	-	1	-	do wycinki, kolizja z drogą parkową
1465	<i>Acer pseudoplatanus</i> / klon jawor	drzewo martwe, okorowane	90	>50	-	-	1	-	drzewo do wycinki, suche
1479	<i>Quercus robur</i> / dąb szypułkowy	drzewo martwe	50	>50	-	-	1	-	drzewo do wycinki, suche

1503	<i>Acer platanoides</i> / klon pospolity	uszkodzenie pnia, odchodząca korowina, wewnętrzna martwica do 2 m	68	>50	-	-	1	-	drzewo do wycinki, zamierające, nie rokuje
1515	<i>Acer platanoides</i> / klon pospolity	silnie uszkodzona nasada wewnętrzną, listwową martwicą do 2 m na obu pniach, nasada zagrzybiona - drzewo potencjalnie niebezpieczne	80, 80	>50	-	-	1	-	drzewo do wycinki, zamierające, nie rokuje
1519	<i>Acer platanoides</i> / klon pospolity	silne uszkodzenie części nasadowej z wewnętrzną martwicą sięgającą 30% obwodu pnia	51	>50	-	-	1	-	drzewo do wycinki, zamierające, nie rokuje ściąć górę przewodnika
1521	<i>Acer pseudoplatanus</i> / klon jawor	drzewo zamierające, żywe do 4 m	32	<50	-	-	1	-	drzewo do wycinki, zamierające, nie rokuje, ściąć górę przewodnika
1523	<i>Acer pseudoplatanus</i> / klon jawor	drzewo martwe	70	>50	-	-	1	-	drzewo do wycinki, suche
1535	<i>Tilia</i> / lipa	drzewo martwe	109	>50	-	-	1	-	drzewo do wycinki, suche
1549	<i>Quercus robur</i> / dąb szypułkowy	drzewo suche	50	>50			1		drzewo do wycinki, suche
1582	<i>Acer pseudoplatanus</i> / klon jawor	od 5 m drzewo martwe	78	>50	-	-	1	-	drzewo do wycinki, suche, ściąć przewodnik, zostawić 4 m konar
1605	<i>Acer platanoides</i> / klon pospolity	bardzo silnie uszkodzone i połamane drzewo, uszkodzenie na 50% obwodu, złamany wierzchołek - drzewo niebezpieczne	50	>50	-	-	1	-	drzewo do wycinki, zamierające, nie rokuje
1616	<i>Acer platanoides</i> / klon pospolity	silnie pochylone nad ścieżką - drzewo potencjalnie niebezpieczne	46	>50	-	-	1	-	drzewo do wycinki, zamierające, nie rokuje
1641	<i>Acer platanoides</i> / klon pospolity	drzewo z wewnętrzną martwicą pnia, rozpęknięte na przestrzał od nasady do 2 m, drzewo niebezpieczne	80	>50	-	-	1	-	drzewo do wycinki, zagraża bezpieczeństwu, zostawić nie ścięty 4 m konar
1655	<i>Quercus robur</i> / dąb szypułkowy	drzewo martwe	48	>50	-	-	1	-	drzewo do wycinki, suche
1671	<i>Quercus robur</i> / dąb szypułkowy	drzewo martwe przy ścieżce - drzewo niebezpieczne	37	<50	-	-	1	-	drzewo do wycinki, zagraża bezpieczeństwu
1672	<i>Betula pendula</i> / brzoza brodawkowata	drzewo martwe	79	>50	-	-	1	-	drzewo do wycinki, suche
1674	<i>Betula pendula</i> / brzoza brodawkowata	drzewo martwe	74	>50	-	-	1	-	drzewo do wycinki, suche
1697	<i>Tilia cordata</i> / lipa drobnolistna	na 1 m duża wgłębna kieszeń	73	>50			1		ściąć przewodnik, pozostawić konar wys. 4 m

1713	<i>Betula pendula</i> /brzoza brodawkowata	drzewo martwe	71	>50	-	-	1	-	drzewo do wycinki, suche
1714	<i>Tilia cordata</i> /lipa drobnolistna	na 0,5 m dziupla z wewnętrzną martwicą	69	>50			1		drzewo do wycinki, pozostawić konar 4 m
1742	<i>Acer pseudoplatanus</i> /klon jawor	silna wewnętrzna martwica i wypróchnienie, ślady owocników grzybów na korowinie	98	>50	-	-	1	-	drzewo do wycinki, zagraża bezpieczeństwu
1755	<i>Quercus robur</i> /dąb szypułkowy	drzewo martwe	50	>50	-	-	1	-	drzewo do wycinki, suche
1762	<i>Quercus robur</i> /dąb szypułkowy	drzewo martwe	51	>50	-	-	1	-	drzewo do wycinki, suche
1766	<i>Quercus robur</i> /dąb szypułkowy	drzewo martwe, pochylone	67	>50	-	-	1	-	drzewo do wycinki, suche
1770	<i>Quercus robur</i> /dąb szypułkowy	drzewo martwe	54	>50	-	-	1	-	drzewo do wycinki, suche
1772	<i>Quercus robur</i> /dąb szypułkowy	drzewo martwe, pochylone	52	>50	-	-	1	-	drzewo do wycinki, suche
1775	<i>Quercus robur</i> /dąb szypułkowy	drzewo zamierające	90	>50	-	-	1	-	drzewo do wycinki, zamierające, nie rokuje
1808	<i>Pinus sylvestris</i> /sosna pospolita	drzewo martwe	82	>50	-	-	1	-	drzewo do wycinki, suche
1810	<i>Quercus</i> /dąb	drzewo martwe	59	>50	-	-	1	-	drzewo do wycinki, suche
1823	<i>Pinus sylvestris</i> /sosna pospolita	drzewo martwe	48	>50	-	-	1	-	drzewo do wycinki, suche
1833	<i>Acer platanoides</i> /klon pospolity	drzewo zamierające, bardzo silnie uszkodzony pień, martwica 90 % obwodu,	100	>50	-	-	1	-	drzewo do wycinki, zamierające, nie rokuje
1845	<i>Pinus sylvestris</i> /sosna pospolita	drzewo martwe	42	>50	-	-	1	-	drzewo do wycinki, suche
1854	<i>Pinus sylvestris</i> /sosna pospolita	drzewo martwe	60	>50	-	-	1	-	drzewo do wycinki, suche
1855	<i>Pinus sylvestris</i> /sosna pospolita	drzewo martwe	56	>50	-	-	1	-	drzewo do wycinki, suche
1856	<i>Pinus sylvestris</i> /sosna pospolita	drzewo martwe	53	>50	-	-	1	-	drzewo do wycinki, suche
1857	<i>Betula pendula</i> /brzoza brodawkowata	pień złamany na 2 m	78	>50	-	-	1	-	drzewo do wycinki, zamierające, nie rokuje
1870	<i>Fraxinus excelsior</i> /jesion wyniosły	silnie pochylony nad ścieżką	40	>50	-	-	1	-	drzewo do wycinki, zagraża bezpieczeństwu
1933	<i>Pinus sylvestris</i> /sosna pospolita	drzewo zamierające	69	>50	-	-	1	-	drzewo do wycinki, zamierające, nie rokuje
1962	<i>Betula pendula</i> /brzoza brodawkowata	drzewo martwe	72	>50	-	-	1	-	drzewo do wycinki, suche
1966	<i>Pinus sylvestris</i> /sosna pospolita	drzewo martwe	76	>50	-	-	1	-	drzewo do wycinki, suche
1968	<i>Pinus sylvestris</i> /sosna pospolita	drzewo martwe	65	>50	-	-	1	-	drzewo do wycinki, suche
1991	<i>Pinus sylvestris</i> /sosna pospolita	drzewo martwe	75	>50	-	-	1	-	drzewo do wycinki, suche
1992	<i>Pinus sylvestris</i> /sosna pospolita	drzewo martwe	58	>50	-	-	1	-	drzewo do wycinki, suche

1997	<i>Pinus sylvestris</i> /sosna pospolita	drzewo martwe	82	>50	-	-	1	-	drzewo do wycinki, suche
2005	<i>Pinus sylvestris</i> /sosna pospolita	drzewo martwe	64	>50	-	-	1	-	drzewo do wycinki, suche
2010	<i>Pinus sylvestris</i> /sosna pospolita	drzewo martwe	51	>50	-	-	1	-	drzewo do wycinki, suche
2011	<i>Pinus sylvestris</i> /sosna pospolita	drzewo martwe	43	>50	-	-	1	-	drzewo do wycinki, suche
2016	<i>Pinus sylvestris</i> /sosna pospolita	drzewo martwe	84	>50	-	-	1	-	drzewo do wycinki, suche
2019	<i>Pinus sylvestris</i> /sosna pospolita	drzewo martwe	48	>50	-	-	1	-	drzewo do wycinki, suche
2026	<i>Populus cfr. canescens</i> /topola szara	drzewo martwe	82	>80	-	-	1	-	drzewo do wycinki, suche
2028	<i>Betula pendula</i> /brzoza brodawkowata	drzewo martwe	112	>50	-	-	1	-	drzewo do wycinki, suche
2034	<i>Betula pendula</i> /brzoza brodawkowata	drzewo zamierające	68	>50	-	-	1	-	drzewo do wycinki, zamierające, nie rokuje
2040	<i>Pinus sylvestris</i> /sosna pospolita	drzewo martwe	57	>50	-	-	1	-	drzewo do wycinki, suche
2042	<i>Pinus sylvestris</i> /sosna pospolita	drzewo martwe	58	>50	-	-	1	-	drzewo do wycinki, suche
2044	<i>Pinus sylvestris</i> /sosna pospolita	drzewo martwe	68	>50	-	-	1	-	drzewo do wycinki, suche
2045	<i>Pinus sylvestris</i> /sosna pospolita	drzewo martwe	50	>50	-	-	1	-	drzewo do wycinki, suche
2048	<i>Pinus sylvestris</i> /sosna pospolita	drzewo martwe	68	>50	-	-	1	-	drzewo do wycinki, suche
2050	<i>Pinus sylvestris</i> /sosna pospolita	drzewo martwe	45	>50	-	-	1	-	drzewo do wycinki, suche
2051	<i>Pinus sylvestris</i> /sosna pospolita	drzewo martwe	72	>50	-	-	1	-	drzewo do wycinki, suche
2052	<i>Acer platanoides</i> /klon pospolity	drzewo martwe	79	>50	-	-	1	-	drzewo do wycinki, suche
2053	<i>Pinus sylvestris</i> /sosna pospolita	drzewo martwe, wisi złamany wierzchołek	85	>50	-	-	1	-	drzewo do wycinki, suche
2061	<i>Pinus sylvestris</i> /sosna pospolita	drzewo martwe	45	>50	-	-	1	-	drzewo do wycinki, suche
2069	<i>Pinus sylvestris</i> /sosna pospolita	drzewo martwe	52	>50	-	-	1	-	drzewo do wycinki, suche
2071	<i>Pinus sylvestris</i> /sosna pospolita	drzewo martwe	34	>50	-	-	1	-	drzewo do wycinki, suche
2074	<i>Pinus sylvestris</i> /sosna pospolita	drzewo martwe	44	>50	-	-	1	-	drzewo do wycinki, suche
2075	<i>Pinus sylvestris</i> /sosna pospolita	drzewo martwe	59	>50	-	-	1	-	drzewo do wycinki, suche
2076	<i>Pinus sylvestris</i> /sosna pospolita	drzewo martwe	43	>50	-	-	1	-	drzewo do wycinki, suche
2077	<i>Pinus sylvestris</i> /sosna pospolita	drzewo martwe	48	>50	-	-	1	-	drzewo do wycinki, suche
2079	<i>Pinus sylvestris</i> /sosna pospolita	drzewo martwe	65	>50	-	-	1	-	drzewo do wycinki, suche
2080	<i>Pinus sylvestris</i> /sosna pospolita	drzewo martwe	55	>50	-	-	1	-	drzewo do wycinki, suche
2091	<i>Pinus sylvestris</i> /sosna pospolita	drzewo martwe	55	>50	-	-	1	-	drzewo do wycinki, suche
2096	<i>Pinus sylvestris</i> /sosna pospolita	drzewo martwe	65	>50	-	-	1	-	drzewo do wycinki, suche
2100A	<i>Pinus sylvestris</i> /sosna pospolita	wykrot	70	>50	-	-	1	-	wykrot

2102	<i>Pinus sylvestris</i> /sosna pospolita	drzewo martwe	92	>50	-	-	1	-	drzewo do wycinki, suche
2116	<i>Pinus sylvestris</i> /sosna pospolita	drzewo martwe	82	>50	-	-	1	-	drzewo do wycinki, suche
2132	<i>Pinus sylvestris</i> /sosna pospolita	drzewo martwe	39	>50	-	-	1	-	drzewo do wycinki, suche
2135	<i>Pinus sylvestris</i> /sosna pospolita	drzewo martwe	69	>50	-	-	1	-	drzewo do wycinki, suche
2138	<i>Ulmus laevis</i> /wiąz szypułkowy	drzewo martwe	29	>50	-	-	1	-	drzewo do wycinki, suche
2148	<i>Pinus sylvestris</i> /sosna pospolita	drzewo martwe, złamane na 3 m	38	>50	-	-	1	-	drzewo do wycinki, suche
2149	<i>Betula pendula</i> /brzoza brodawkowata	drzewo martwe	101	>50	-	-	1	-	drzewo do wycinki, suche
2155	<i>Pinus sylvestris</i> /sosna pospolita	drzewo martwe	37	<50	-	-	1	-	drzewo do wycinki, suche
2156	<i>Pinus sylvestris</i> /sosna pospolita	drzewo martwe	46	>50	-	-	1	-	drzewo do wycinki, suche
2158	<i>Pinus sylvestris</i> /sosna pospolita	drzewo martwe	35	<50	-	-	1	-	drzewo do wycinki, suche
2159	<i>Pinus sylvestris</i> /sosna pospolita	drzewo martwe	67	>50	-	-	1	-	drzewo do wycinki, suche
2160	<i>Pinus sylvestris</i> /sosna pospolita	drzewo martwe	52	>50	-	-	1	-	drzewo do wycinki, suche
2164	<i>Pinus sylvestris</i> /sosna pospolita	drzewo martwe	29	<50	-	-	1	-	drzewo do wycinki, suche
2165	<i>Pinus sylvestris</i> /sosna pospolita	drzewo martwe	73	>50	-	-	1	-	drzewo do wycinki, suche
2166	<i>Pinus sylvestris</i> /sosna pospolita	drzewo martwe	41	>50	-	-	1	-	drzewo do wycinki, suche
2169	<i>Pinus sylvestris</i> /sosna pospolita	drzewo martwe	80	>50	-	-	1	-	drzewo do wycinki, suche
2170	<i>Pinus sylvestris</i> /sosna pospolita	drzewo martwe	52	>50	-	-	1	-	drzewo do wycinki, suche
2174	<i>Pinus sylvestris</i> /sosna pospolita	drzewo martwe	77	>50	-	-	1	-	drzewo do wycinki, suche
2176	<i>Pinus sylvestris</i> /sosna pospolita	drzewo martwe	40	>50	-	-	1	-	drzewo do wycinki, suche
2177	<i>Pinus sylvestris</i> /sosna pospolita	drzewo martwe	39	>50	-	-	1	-	drzewo do wycinki, suche
2178	<i>Pinus sylvestris</i> /sosna pospolita	drzewo martwe	48	>50	-	-	1	-	drzewo do wycinki, suche
2180	<i>Pinus sylvestris</i> /sosna pospolita	drzewo martwe	56	>50	-	-	1	-	drzewo do wycinki, suche
2181	<i>Pinus sylvestris</i> /sosna pospolita	drzewo martwe	71	>50	-	-	1	-	drzewo do wycinki, suche
2186	<i>Pinus sylvestris</i> /sosna pospolita	drzewo martwe	59	>50	-	-	1	-	drzewo do wycinki, suche
2189	<i>Pinus sylvestris</i> /sosna pospolita	drzewo martwe	35	>50	-	-	1	-	drzewo do wycinki, suche
2190	<i>Pinus sylvestris</i> /sosna pospolita	drzewo martwe	58	>50	-	-	1	-	drzewo do wycinki, suche
2191	<i>Pinus sylvestris</i> /sosna pospolita	drzewo martwe	85	>50	-	-	1	-	drzewo do wycinki, suche
2194	<i>Pinus sylvestris</i> /sosna pospolita	drzewo martwe	50	>50	-	-	1	-	drzewo do wycinki, suche
2196	<i>Pinus sylvestris</i> /sosna pospolita	drzewo martwe	45	>50	-	-	1	-	drzewo do wycinki, suche
2197	<i>Pinus sylvestris</i> /sosna pospolita	drzewo martwe	49	>50	-	-	1	-	drzewo do wycinki, suche
2198	<i>Pinus sylvestris</i> /sosna pospolita	drzewo martwe	54	>50	-	-	1	-	drzewo do wycinki, suche

2201	<i>Pinus sylvestris</i> /sosna pospolita	drzewo martwe	76	>50	-	-	1	-	drzewo do wycinki, suche
2202	<i>Pinus sylvestris</i> /sosna pospolita	drzewo martwe	64	>50	-	-	1	-	drzewo do wycinki, suche
2203	<i>Pinus sylvestris</i> /sosna pospolita	drzewo martwe	66	>50	-	-	1	-	drzewo do wycinki, suche
2206	<i>Pinus sylvestris</i> /sosna pospolita	drzewo martwe	108	>50	-	-	1	-	drzewo do wycinki, suche
2208	<i>Pinus sylvestris</i> /sosna pospolita	drzewo martwe	71	>50	-	-	1	-	drzewo do wycinki, suche
2214	<i>Pinus sylvestris</i> /sosna pospolita	drzewo martwe	74	>50	-	-	1	-	drzewo do wycinki, suche
2215	<i>Pinus sylvestris</i> /sosna pospolita	drzewo martwe	58	>50	-	-	1	-	drzewo do wycinki, suche
2216	<i>Pinus sylvestris</i> /sosna pospolita	drzewo martwe	55	>50	-	-	1	-	drzewo do wycinki, suche
2217	<i>Pinus sylvestris</i> /sosna pospolita	drzewo martwe	62	>50	-	-	1	-	drzewo do wycinki, suche
2218	<i>Pinus sylvestris</i> /sosna pospolita	drzewo martwe	82	>50	-	-	1	-	drzewo do wycinki, suche
2220	<i>Pinus sylvestris</i> /sosna pospolita	drzewo martwe	51	>50	-	-	1	-	drzewo do wycinki, suche
2221	<i>Pinus sylvestris</i> /sosna pospolita	drzewo martwe	55	>50	-	-	1	-	drzewo do wycinki, suche
2222	<i>Pinus sylvestris</i> /sosna pospolita	drzewo martwe	66	>50	-	-	1	-	drzewo do wycinki, suche
2223	<i>Pinus sylvestris</i> /sosna pospolita	drzewo martwe	76	>50	-	-	1	-	drzewo do wycinki, suche
2225	<i>Pinus sylvestris</i> /sosna pospolita	drzewo martwe	62	>50	-	-	1	-	drzewo do wycinki, suche
2226	<i>Pinus sylvestris</i> /sosna pospolita	drzewo martwe	61	>50	-	-	1	-	drzewo do wycinki, suche
2228	<i>Pinus sylvestris</i> /sosna pospolita	drzewo martwe	55	>50	-	-	1	-	drzewo do wycinki, suche
2229	<i>Pinus sylvestris</i> /sosna pospolita	drzewo martwe	43	>50	-	-	1	-	drzewo do wycinki, suche
2230	<i>Pinus sylvestris</i> /sosna pospolita	drzewo martwe	74	>50	-	-	1	-	drzewo do wycinki, suche
2231	<i>Pinus sylvestris</i> /sosna pospolita	drzewo martwe	45	>50	-	-	1	-	drzewo do wycinki, suche
2232	<i>Pinus sylvestris</i> /sosna pospolita	drzewo martwe	62	>50	-	-	1	-	drzewo do wycinki, suche
2233	<i>Pinus sylvestris</i> /sosna pospolita	drzewo martwe	53	>50	-	-	1	-	drzewo do wycinki, suche
2234	<i>Pinus sylvestris</i> /sosna pospolita	drzewo martwe	48	>50	-	-	1	-	drzewo do wycinki, suche
2235	<i>Pinus sylvestris</i> /sosna pospolita	drzewo martwe	62	>50	-	-	1	-	drzewo do wycinki, suche
2236	<i>Pinus sylvestris</i> /sosna pospolita	drzewo martwe	52	>50	-	-	1	-	drzewo do wycinki, suche
2237	<i>Pinus sylvestris</i> /sosna pospolita	drzewo martwe	72	>50	-	-	1	-	drzewo do wycinki, suche
2238	<i>Pinus sylvestris</i> /sosna pospolita	drzewo martwe	48	>50	-	-	1	-	drzewo do wycinki, suche
2239	<i>Pinus sylvestris</i> /sosna pospolita	drzewo martwe	57	>50	-	-	1	-	drzewo do wycinki, suche
2240	<i>Pinus sylvestris</i> /sosna pospolita	drzewo martwe	42	>50	-	-	1	-	drzewo do wycinki, suche
2241	<i>Acer pseudoplatanus</i> /klon jawor	drzewo martwe	92	>50	-	-	1	-	drzewo do wycinki, suche
2245	<i>Pinus sylvestris</i> /sosna pospolita	drzewo martwe	77	>50	-	-	1	-	drzewo do wycinki, suche

2247	<i>Pinus sylvestris</i> /sosna pospolita	drzewo martwe	70	>50	-	-	1	-	drzewo do wycinki, suche
2250	<i>Ulmus minor</i> /wiąz polny	drzewo martwe	39	>50	-	-	1	-	drzewo do wycinki, suche
2258	<i>Pinus sylvestris</i> /sosna pospolita	drzewo martwe	76	>50	-	-	1	-	drzewo do wycinki, suche
2259	<i>Pinus sylvestris</i> /sosna pospolita	drzewo martwe	57	>50	-	-	1	-	drzewo do wycinki, suche
2261	<i>Pinus sylvestris</i> /sosna pospolita	drzewo martwe	55	>50	-	-	1	-	drzewo do wycinki, suche
2264	<i>Pinus sylvestris</i> /sosna pospolita	drzewo martwe	59	>50	-	-	1	-	drzewo do wycinki, suche
2265	<i>Pinus sylvestris</i> /sosna pospolita	drzewo martwe	81	>50	-	-	1	-	drzewo do wycinki, suche
2266	<i>Pinus sylvestris</i> /sosna pospolita	drzewo martwe	73	>50	-	-	1	-	drzewo do wycinki, suche
2267	<i>Pinus sylvestris</i> /sosna pospolita	drzewo martwe	92	>50	-	-	1	-	drzewo do wycinki, suche
2268	<i>Acer pseudoplatanus</i> /klon jawor	drzewo martwe	94	>50	-	-	1	-	drzewo do wycinki, suche
2276	<i>Pinus sylvestris</i> /sosna pospolita	drzewo martwe	79	>50	-	-	1	-	drzewo do wycinki, suche
2284A	<i>Acer pseudoplatanus</i> /klon jawor	pień mocno pochylony	30	<50	4,0	-	1	-	drzewo do wycinki, nie rokuje, zagraża bezpieczeństwu
2312	<i>Acer pseudoplatanus</i> /klon jawor	drzewo martwe	89	>50	-	-	1	-	drzewo do wycinki, suche
2325	<i>Pinus sylvestris</i> /sosna pospolita	drzewo martwe	41	<50	-	-	1	-	drzewo do wycinki, suche
2340A	<i>Pinus sylvestris</i> /sosna pospolita	wykrot	50	>50	-	-	1	-	wykrot
2346	<i>Prunus cerasifera</i> /śliwa ałycza	drzewo martwe	45, 58	>50	-	-	1	-	drzewo do wycinki, suche
2347	<i>Prunus cerasifera</i> /śliwa ałycza	połamane na 3 m	27, 38	>50	-	-	1	-	drzewo do wycinki, połamane
2351	<i>Acer platanoides</i> /klon pospolity	wrośnięte w mur	30	<50	-	-	1	-	drzewo do wycinki, przy rozbieranym ogrodzeniu
2353	<i>Acer platanoides</i> /klon pospolity	złamane i wrośnięte w mur	37	<50	-	-	1	-	drzewo do wycinki, przy rozbieranym ogrodzeniu
2360	<i>Acer platanoides</i> /klon pospolity	przełamane i przerośnięte fragmentem ogrodzenia	30	<50	-	-	1	-	drzewo do wycinki, przy rozbieranym ogrodzeniu
2363	<i>Prunus cerasifera</i> /śliwa ałycza	zahubione i zamierające	35	<50	-	-	1	-	drzewo do wycinki, zamierające, nie rokuje
2366	<i>Prunus cerasifera</i> /śliwa ałycza	zahubione i zamierające	44, 47	>50	-	-	1	-	drzewo do wycinki, zamierające, nie rokuje
2367	<i>Prunus cerasifera</i> /śliwa ałycza	połamane i zahubione	17, 33, 38	>50	-	-	1	-	drzewo do wycinki, zamierające, nie rokuje

2375	<i>Prunus cerasifera</i> /śliwa ałycza	połamane na 4 m	25	<50	-	-	1	-	drzewo do wycinki, zamierające, nie rokuje
2376	<i>Prunus cerasifera</i> /śliwa ałycza	złom	46	>50	-	-	1	-	drzewo do usunięcia, złom
2396	<i>Prunus cerasifera</i> /śliwa ałycza	drzewo martwe	32	>50	-	-	1	-	drzewo do wycinki, martwe
2397	<i>Acer platanoides</i> /klon pospolity	styczna i wrośnięta w mur	100	>50	-	-	1	-	drzewo do wycinki, wrośnięta w mur, który będzie usuwany
2398	<i>Prunus cerasifera</i> /śliwa ałycza	zahubione i zamierające	30, 59	>50	-	-	1	-	drzewo do wycinki, nie rokuje
2407	<i>Prunus cerasifera</i> /śliwa ałycza	drzewo martwe	28, 35	>50	-	-	1	-	drzewo do wycinki, suche
2408	<i>Prunus cerasifera</i> /śliwa ałycza	zamierające	20, 26	<50	-	-	1	-	drzewo do wycinki, nie rokuje
2410	<i>Tilia cordata</i> /lipa drobnolistna	pochylone, zawieszona na sąsiednim jaworze - drzewo niebezpieczne	109	>50	-	-	1	-	drzewo do wycinki, zagraża bezpieczeństwu
2412	<i>Prunus cerasifera</i> /śliwa ałycza	zamierające	36	<50	-	-	1	-	drzewo do wycinki, zamierające, nie rokuje
2421	<i>Prunus cerasifera</i> /śliwa ałycza	drzewo martwe	29, 39	>50	-	-	1	-	drzewo do wycinki, suche
2423	<i>Populus xcanadensis</i> /topola kanadyjska	drzewo martwe	117	>80	-	-	1	-	drzewo do wycinki, suche
2430	<i>Prunus cerasifera</i> /śliwa ałycza	połamane i zamierające	20, 22, 38, 52	>50	-	-	1	-	drzewo do wycinki, zamierające, nie rokuje
2433	<i>Prunus cerasifera</i> /śliwa ałycza	połamane	44, 56	>50	-	-	1	-	drzewo do wycinki, połamane
2435	<i>Prunus cerasifera</i> /śliwa ałycza	połamane	26, 35, 41	>50	-	-	1	-	drzewo do wycinki, połamane
2436	<i>Prunus cerasifera</i> /śliwa ałycza	połamane	43, 43	>50	-	-	1	-	drzewo do wycinki, połamane
2437	<i>Prunus cerasifera</i> /śliwa ałycza	złom	37, 47	>50	-	-	1	-	drzewo do wycinki, złom
2438	<i>Prunus cerasifera</i> /śliwa ałycza	zamierające	85	>50	-	-	1	-	zamierające, nie rokuje
2450	<i>Prunus cerasifera</i> /śliwa ałycza	zamierające	21, 27	>50	-	-	1	-	drzewo do wycinki, zamierające, nie rokuje
2451	<i>Prunus cerasifera</i> /śliwa ałycza	zamierające	30, 36	>50	-	-	1	-	drzewo do wycinki, nie rokuje

2452	<i>Prunus cerasifera</i> / śliwa ałycza	suche	42	>50	-	-	1	-	drzewo do wycinki, suche
2456	<i>Prunus cerasifera</i> / śliwa ałycza	drzewo martwe	30	>50	-	-	1	-	drzewo do wycinki, suche
2458	<i>Prunus cerasifera</i> / śliwa ałycza	owocniki grzyba	23, 39	>50	-	-	1	-	drzewo do wycinki, nie rokuje
2461	<i>Prunus cerasifera</i> / śliwa ałycza	zamierające	30, 36	>50	-	-	1	-	drzewo do wycinki, nie rokuje
2462	<i>Prunus cerasifera</i> / śliwa ałycza	zahubione i zamierające	35	>50	-	-	1	-	drzewo do wycinki, zamierające, nie rokuje
2465	<i>Prunus cerasifera</i> / śliwa ałycza	połamane, wisi na murze, zamierające	60	>50	-	-	1	-	drzewo do wycinki, zamierające, nie rokuje
2467	<i>Prunus cerasifera</i> / śliwa ałycza		36	<50			1		drzewo do wycinki, nie rokuje
2468	<i>Prunus cerasifera</i> / śliwa ałycza	zahubione i zamierające	24, 34	<50	-	-	1	-	drzewo do wycinki, zamierające, nie rokuje
2470	<i>Prunus cerasifera</i> / śliwa ałycza	połamane	23	>50	-	-	1	-	drzewo do wycinki, nie rokuje
2471	<i>Prunus cerasifera</i> / śliwa ałycza	drzewo martwe	42	>50	-	-	1	-	drzewo do wycinki, suche
2472	<i>Prunus cerasifera</i> / śliwa ałycza	połamane	38	>50	-	-	1	-	drzewo do wycinki, nie rokuje
2474	<i>Prunus cerasifera</i> / śliwa ałycza	drzewo martwe	15, 31	<50	-	-	1	-	drzewo do wycinki, suche
2475	<i>Prunus cerasifera</i> / śliwa ałycza	drzewo martwe	18, 21	<50	-	-	1	-	drzewo do wycinki, suche
2476	<i>Prunus cerasifera</i> / śliwa ałycza	połamane	26	<50	-	-	1	-	drzewo do wycinki, nie rokuje
2477	<i>Prunus cerasifera</i> / śliwa ałycza	zamierające i wypróchniałe	38	>50	-	-	1	-	drzewo do wycinki, zamierające, nie rokuje
2478	<i>Prunus cerasifera</i> / śliwa ałycza	zamierające	35	>50	-	-	1	-	drzewo do wycinki, nie rokuje
2479	<i>Ulmus laevis</i> / wiąz szypułkowy	wrośnięte w mur	42	>50	-	-	1	-	drzewo do wycinki, wrośnięte w mur, który będzie usuwany
2482	<i>Prunus cerasifera</i> / śliwa ałycza	połamane	28, 28	>50	-	-	1	-	drzewo do wycinki, nie rokuje
2483	<i>Prunus cerasifera</i> / śliwa ałycza	połamane	31, 47	>50	-	-	1	-	drzewo do wycinki, nie rokuje
2486	<i>Prunus cerasifera</i> / śliwa ałycza	zamierające	29, 40	>50	-	-	1	-	drzewo do wycinki, nie rokuje

2489	<i>Prunus cerasifera</i> / śliwa ałycza	połamane, suchoczub	27, 28, 28, 32, 53	>50	-	-	1	-	drzewo do wycinki, nie rokuje
2490	<i>Prunus cerasifera</i> / śliwa ałycza	zamierające	33	<50	-	-	1	-	drzewo do wycinki, zamierające, nie rokuje
2491	<i>Prunus cerasifera</i> / śliwa ałycza	zamierające	30	<50	-	-	1	-	drzewo do wycinki, zamierające, nie rokuje
2492	<i>Prunus cerasifera</i> / śliwa ałycza	zamierające	16, 44	>50	-	-	1	-	drzewo do wycinki, nie rokuje
2494	<i>Prunus cerasifera</i> / śliwa ałycza	zahubione i zamierające	24, 39	>50	-	-	1	-	drzewo do wycinki, zamierające, nie rokuje
2495	<i>Prunus cerasifera</i> / śliwa ałycza	drzewo martwe	30	>50	-	-	1	-	drzewo do wycinki, suche
2497	<i>Prunus cerasifera</i> / śliwa ałycza	zamierające	20, 30	<50	-	-	1	-	drzewo do wycinki, nie rokuje
2498	<i>Prunus cerasifera</i> / śliwa ałycza	drzewo martwe	32	<50	-	-	1	-	drzewo do wycinki, suche
2499	<i>Prunus cerasifera</i> / śliwa ałycza	zamierające	28, 30	>50	-	-	1	-	drzewo do wycinki, nie rokuje
2500	<i>Prunus cerasifera</i> / śliwa ałycza	drzewo martwe	25	>50	-	-	1	-	drzewo do wycinki, suche
2501	<i>Prunus cerasifera</i> / śliwa ałycza		18, 25	>50	-	-	1		drzewo do wycinki, nie rokuje
2502	<i>Prunus cerasifera</i> / śliwa ałycza		33	<50	-	-	1		drzewo do wycinki, nie rokuje
2503	<i>Prunus cerasifera</i> / śliwa ałycza		20, 33	<50	-	-	1		drzewo do wycinki, nie rokuje
2504	<i>Prunus cerasifera</i> / śliwa ałycza		22, 22	<50	-	-	1		drzewo do wycinki, nie rokuje
2505	<i>Prunus cerasifera</i> / śliwa ałycza	zamierające	38	<50	-	-	1	-	drzewo do wycinki, nie rokuje
2506	<i>Prunus cerasifera</i> / śliwa ałycza	zahubione i zamierające	21, 22, 32	>50	-	-	1	-	drzewo do wycinki, zamierające, nie rokuje
2509	<i>Prunus cerasifera</i> / śliwa ałycza	zahubione i zamierające	52	>50	-	-	1	-	drzewo do wycinki, zamierające, nie rokuje
2510	<i>Prunus cerasifera</i> / śliwa ałycza	część połamana	31, 35, 36	>50	-	-	1	-	drzewo do wycinki, nie rokuje
2511	<i>Prunus cerasifera</i> / śliwa ałycza	drzewo martwe	19, 33	<50	-	-	1	-	drzewo do wycinki, suche
2512	<i>Prunus cerasifera</i> / śliwa ałycza		22	<50	-	-	1		drzewo do wycinki, nie

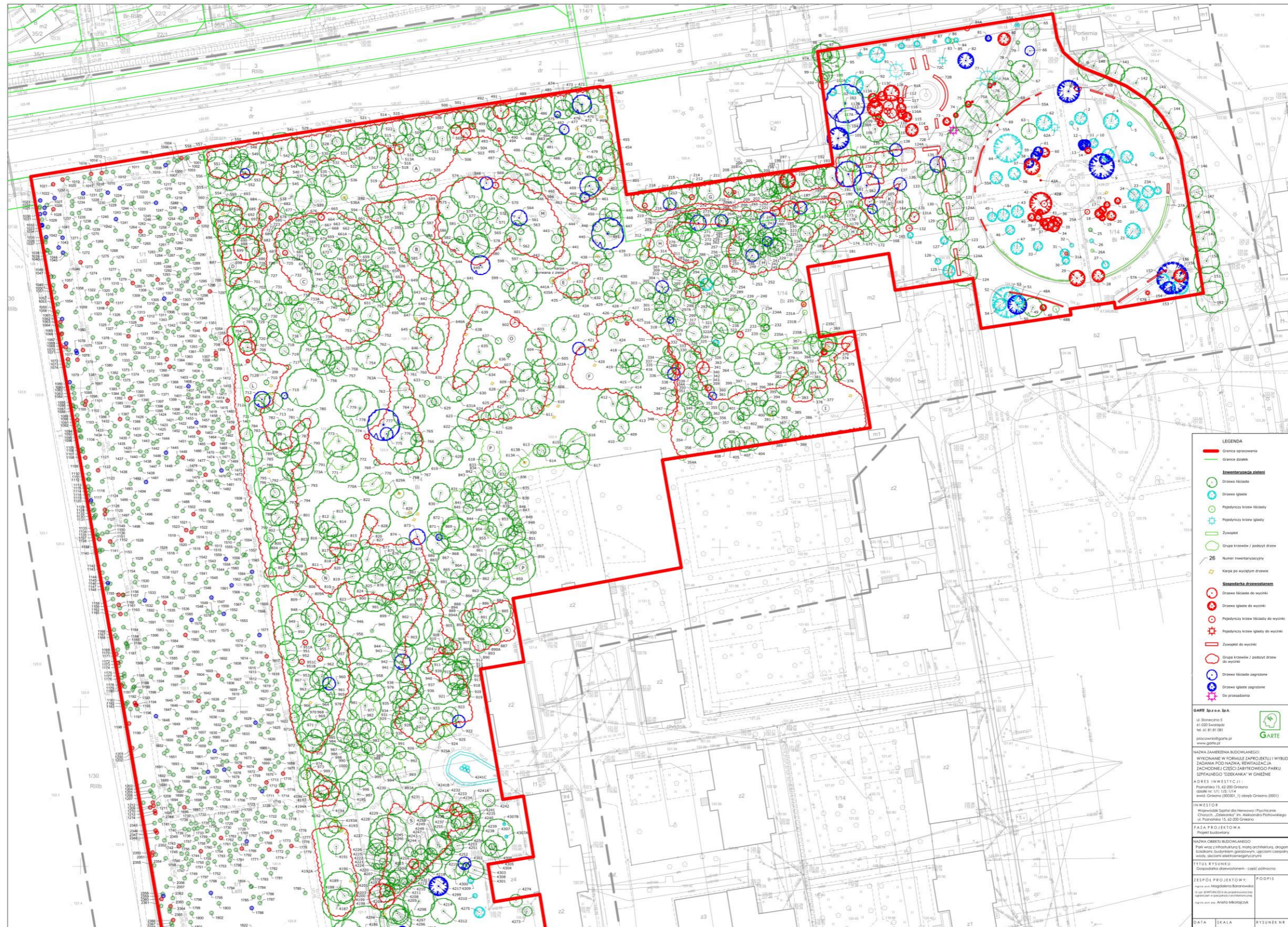
									rokuje
2514	<i>Prunus cerasifera/ śliwa ałycza</i>	drzewo martwe	42	>50	-	-	1	-	drzewo do wycinki, suche
2515	<i>Prunus cerasifera/ śliwa ałycza</i>	drzewo martwe	24, 37	>50	-	-	1	-	drzewo do wycinki, suche
2516	<i>Prunus cerasifera/ śliwa ałycza</i>	* martwe przewodniki	20, 22, 27, 29*	>50	-	-	1	-	drzewo do wycinki, nie rokuje
2517	<i>Prunus cerasifera/ śliwa ałycza</i>		19, 42	>50	-	-	1	-	drzewo do wycinki, nie rokuje
2526	<i>Prunus cerasifera/ śliwa ałycza</i>	połamane	22, 42	>50	-	-	1	-	drzewo do wycinki, nie rokuje
2527	<i>Prunus cerasifera/ śliwa ałycza</i>	drzewo martwe, złamane na 2 m	47	>50	-	-	1	-	drzewo do wycinki, suche
2531	<i>Prunus cerasifera/ śliwa ałycza</i>	* martwe przewodniki, zamierające	17, 28, 30*	>50	-	-	1	-	drzewo do wycinki, zamierające, nie rokuje
2534	<i>Prunus cerasifera/ śliwa ałycza</i>	drzewo martwe	24, 30	>50	-	-	1	-	drzewo do wycinki, suche
2537	<i>Prunus cerasifera/ śliwa ałycza</i>	* martwe przewodniki, zamierające	36*, 42	>50	-	-	1	-	drzewo do wycinki, zamierające, nie rokuje
2545	<i>Prunus cerasifera/ śliwa ałycza</i>	zahubione i zamierające	20, 23, 26, 28, 38	>50	-	-	1	-	drzewo do wycinki, zamierające, nie rokuje
2549	<i>Prunus cerasifera/ śliwa ałycza</i>		23, 32, 38, 44	>50	-	-	1	-	drzewo do wycinki, nie rokuje
2550	<i>Prunus cerasifera/ śliwa ałycza</i>		25, 31	>50	-	-	1	-	drzewo do wycinki, nie rokuje
2551	<i>Prunus cerasifera/ śliwa ałycza</i>		26, 27	>50	-	-	1	-	kolizja z wymianą ogrodzenia
2552	<i>Prunus cerasifera/ śliwa ałycza</i>		31	<50	-	-	1	-	kolizja z wymianą ogrodzenia
2553	<i>Prunus cerasifera/ śliwa ałycza</i>		32, 46, 52, 54	>50	-	-	1	-	drzewo do wycinki, nie rokuje
2554	<i>Prunus cerasifera/ śliwa ałycza</i>		51, 54	>50	-	-	1	-	drzewo do wycinki, nie rokuje

2555	<i>Prunus cerasifera</i> / śliwa ałycza		19, 27, 36, 36	>50	-	-	1	-	drzewo do wycinki, nie rokuje
2556	<i>Prunus cerasifera</i> / śliwa ałycza	drzewo martwe	32	>50	-	-	1	-	drzewo do wycinki, suche
2559	<i>Prunus cerasifera</i> / śliwa ałycza		39, 57	>50	-	-	1	-	kolizja z wymianą ogrodzenia
2561	<i>Prunus cerasifera</i> / śliwa ałycza		24, 28	<50	-	-	1	-	drzewo do wycinki, słaba kondycja zdrowotna, otwarcie parku od strony ul. Orzeszkowej
2561A	<i>Prunus domestica</i> subsp. <i>Syriaca</i> / śliwa domowa mirabelka		20	<50	3,0	-	1	-	drzewo do wycinki, nie rokuje
2562	<i>Prunus cerasifera</i> / śliwa ałycza		16, 18, 31	>50	-	-	1	-	drzewo do wycinki, nie rokuje
2563	<i>Prunus cerasifera</i> / śliwa ałycza		19, 28, 31, 31	>50	-	-	1	-	drzewo do wycinki, nie rokuje
2565	<i>Prunus cerasifera</i> / śliwa ałycza		23	<50	-	-	1	-	drzewo do wycinki, nie rokuje
2566	<i>Prunus cerasifera</i> / śliwa ałycza		20, 32	<50	-	-	1	-	drzewo do wycinki, nie rokuje
2567	<i>Prunus cerasifera</i> / śliwa ałycza		20, 52	>50	-	-	1	-	drzewo do wycinki, nie rokuje
2568	<i>Prunus cerasifera</i> / śliwa ałycza		19, 34	<50	-	-	1	-	drzewo do wycinki, nie rokuje
2569	<i>Prunus cerasifera</i> / śliwa ałycza		30	<50	-	-	1	-	drzewo do wycinki, nie rokuje
2569A	<i>Prunus domestica</i> subsp. <i>Syriaca</i> / śliwa domowa mirabelka	forma krzewiasta wys. 3 m	-	-	-	7,0		7,0	drzewo do wycinki, nie rokuje
2573	<i>Prunus cerasifera</i> / śliwa ałycza		17, 20	<50	-	-	1	-	drzewo do wycinki, nie rokuje
2574	<i>Prunus cerasifera</i> / śliwa ałycza		19, 22	<50	-	-	1	-	drzewo do wycinki, nie rokuje
2575	<i>Prunus cerasifera</i> / śliwa ałycza		33	<50	-	-	1	-	drzewo do wycinki, nie rokuje
2576	<i>Prunus cerasifera</i> / śliwa ałycza		41	>50	-	-	1	-	drzewo do wycinki, nie rokuje
2577	<i>Prunus cerasifera</i> / śliwa ałycza		24	<50	-	-	1	-	drzewo do wycinki, nie rokuje

2577A	<i>Prunus domestica</i> subsp. <i>Syriaca</i> / śliwa domowa mirabelka	drzewo suche	16	<50	1,0	-	1	-	drzewo do wycinki, suche
2578	<i>Prunus cerasifera</i> /śliwa ałycza		19, 26	<50	-	-	1	-	drzewo do wycinki, nie rokuje
2579	<i>Prunus cerasifera</i> /śliwa ałycza		30	<50	-	-	1	-	drzewo do wycinki, nie rokuje
2580	<i>Prunus cerasifera</i> /śliwa ałycza		27	<50	-	-	1	-	drzewo do wycinki, nie rokuje
2582	<i>Prunus cerasifera</i> /śliwa ałycza		20	<50	-	-	1	-	drzewo do wycinki, nie rokuje
2583	<i>Prunus cerasifera</i> /śliwa ałycza		20	<50	-	-	1	-	drzewo do wycinki, nie rokuje
2584	<i>Prunus cerasifera</i> /śliwa ałycza		16, 35	<50	-	-	1	-	drzewo do wycinki, słaba kondycja zdrowotna, otwarcie parku od strony ul. Orzeszkowej
2586	<i>Prunus cerasifera</i> /śliwa ałycza		32, 41	>50	-	-	1	-	drzewo do wycinki, nie rokuje
2587	<i>Prunus cerasifera</i> /śliwa ałycza		26	<50	-	-	1	-	drzewo do wycinki, nie rokuje
2588	<i>Prunus cerasifera</i> /śliwa ałycza		24, 60	>50	-	-	1	-	drzewo do wycinki, nie rokuje
2589	<i>Prunus cerasifera</i> /śliwa ałycza		25	<50	-	-	1	-	drzewo do wycinki, nie rokuje
2590	<i>Prunus cerasifera</i> /śliwa ałycza		56	>50	-	-	1	-	drzewo do wycinki, nie rokuje
2591	<i>Prunus cerasifera</i> /śliwa ałycza		20	<50	-	-	1	-	drzewo do wycinki, nie rokuje
2592	<i>Prunus cerasifera</i> /śliwa ałycza		17, 20	<50	-	-	1	-	drzewo do wycinki, nie rokuje
2593	<i>Prunus cerasifera</i> /śliwa ałycza		24	<50	-	-	1	-	drzewo do wycinki, nie rokuje
2594	<i>Prunus cerasifera</i> /śliwa ałycza		61	>50	-	-	1	-	drzewo do wycinki, nie rokuje
2595	<i>Prunus cerasifera</i> /śliwa ałycza		15, 17, 25, 39	>50	-	-	1	-	drzewo do wycinki, nie rokuje
2597	<i>Prunus cerasifera</i> /śliwa ałycza		35	<50	-	-	1	-	drzewo do wycinki, nie rokuje
2598	<i>Prunus cerasifera</i> /śliwa ałycza		46	>50	-	-	1	-	drzewo do wycinki, nie rokuje
2599	<i>Prunus cerasifera</i> /śliwa ałycza		18, 20, 25,	>50	-	-	1	-	drzewo do wycinki, nie rokuje

			39						
2600	<i>Prunus cerasifera</i> /śliwa ałycza		53	>50	-	-	1	-	drzewo do wycinki, nie rokuje
2601	<i>Prunus cerasifera</i> /śliwa ałycza		46, 49, 58	>50	-	-	1	-	drzewo do wycinki, nie rokuje
2655	<i>Crataegus monogyna</i> / głóg jednoszyjkowy	połamane	35	<50	-	-	1	-	drzewo do wycinki, nie rokuje
2668	<i>Fagus sylvatica</i> /buk pospolity	drzewo martwe	37	>50	-	-	1	-	drzewo do wycinki, suche
2776	<i>Populus nigra 'Italica'</i> / topola włoska	zamierające	172	>80	-	-	1	-	drzewo do wycinki, zamierające, nie rokuje
2782	<i>Populus nigra 'Italica'</i> / topola włoska	zamierające	174	>80	-	-	1	-	drzewo do wycinki, zamierające, nie rokuje
2783	<i>Populus nigra 'Italica'</i> / topola włoska	drzewo martwe	152	>80	-	-	1	-	drzewo do wycinki, suche
2784	<i>Populus nigra 'Italica'</i> / topola włoska	zamierające	174	>80	-	-	1	-	drzewo do wycinki, zamierające, nie rokuje
2784A	<i>Ulmus laevis</i> /wiąz szypułkowy		16	<50	2,0	-	1	-	drzewo do wycinki, zamierające, nie rokuje
3036	<i>Populus nigra 'Italica'</i> / topola włoska	pień wysokości 1,8 m, martwy	149	>80	-	-	1	-	drzewo do wycinki, suche
3047	<i>Populus nigra 'Italica'</i> / topola włoska	zamierające, złamane na 6 m	153	>80	-	-	1	-	drzewo do wycinki, zamierające, nie rokuje
3049	<i>Acer negundo</i> / klon jesionolistny		23, 24, 69	>80	-	-	1	-	kolizja z wymianą ogrodzenia
3049A	<i>Acer pseudoplatanus</i> / klon jawor		20	<50	2,0	-	1	-	drzewo do wycinki, kolizja z planowaną drogą parkową
4069A	<i>Symphoricarpos albus</i> / śnieguliczka biała	zakrzewienie wys. 1,5 m	-	-	-	25,0	-	25,0	do usunięcia kolizja z projektowaną drogą parkową
4133	<i>Prunus domestica</i> subsp. <i>Syriaca</i> /śliwa domowa mirabelka	posusz w koronie 10%	30	<50	3,0	-	1	-	do wycinki, kolizja z drogą parkową
Suma						974,0	349	132,0	

Plan sytuacyjny drzew przeznaczonych do usunięcia na nieruchomości położonej w Gnieźnie, przy ul. Poznańskiej 15 (część północna)



Plan sytuacyjny drzew przeznaczonych do usunięcia na nieruchomości położonej w Gnieźnie, przy ul. Poznańskiej 15 (część południowa)

