

UCHWAŁA NR LV/1122/23
SEJMIKU WOJEWÓDZTWA WIELKOPOLSKIEGO

z dnia 17 lipca 2023 r.

w sprawie: zaliczenia do kategorii drogi wojewódzkiej drogi bez kategorii od skrzyżowania drogi wojewódzkiej nr 264 (ul. Jana Pawła II) z ul. Wiatraczną w Kleczewie do skrzyżowania z drogą wojewódzką nr 263 w Sławoszewku na terenie powiatu konińskiego w mieście i gminie Kleczew

Na podstawie art. 6 ust. 2 Ustawy z dnia 21 marca 1985 r. o drogach publicznych (Dz. U. z 2023 r., poz. 645 ze zm.), Sejmik Województwa Wielkopolskiego uchwala, co następuje:

§ 1.

Zalicza się do kategorii drogi wojewódzkiej drogę bez kategorii od skrzyżowania drogi wojewódzkiej nr 264 (ul. Jana Pawła II) z ul. Wiatraczną w Kleczewie do skrzyżowania z drogą wojewódzką nr 263 w Sławoszewku na terenie powiatu konińskiego w mieście i gminie Kleczew zgodnie z załączoną mapą.

§ 2.

Wykonanie uchwały powierza się Zarządowi Województwa Wielkopolskiego.

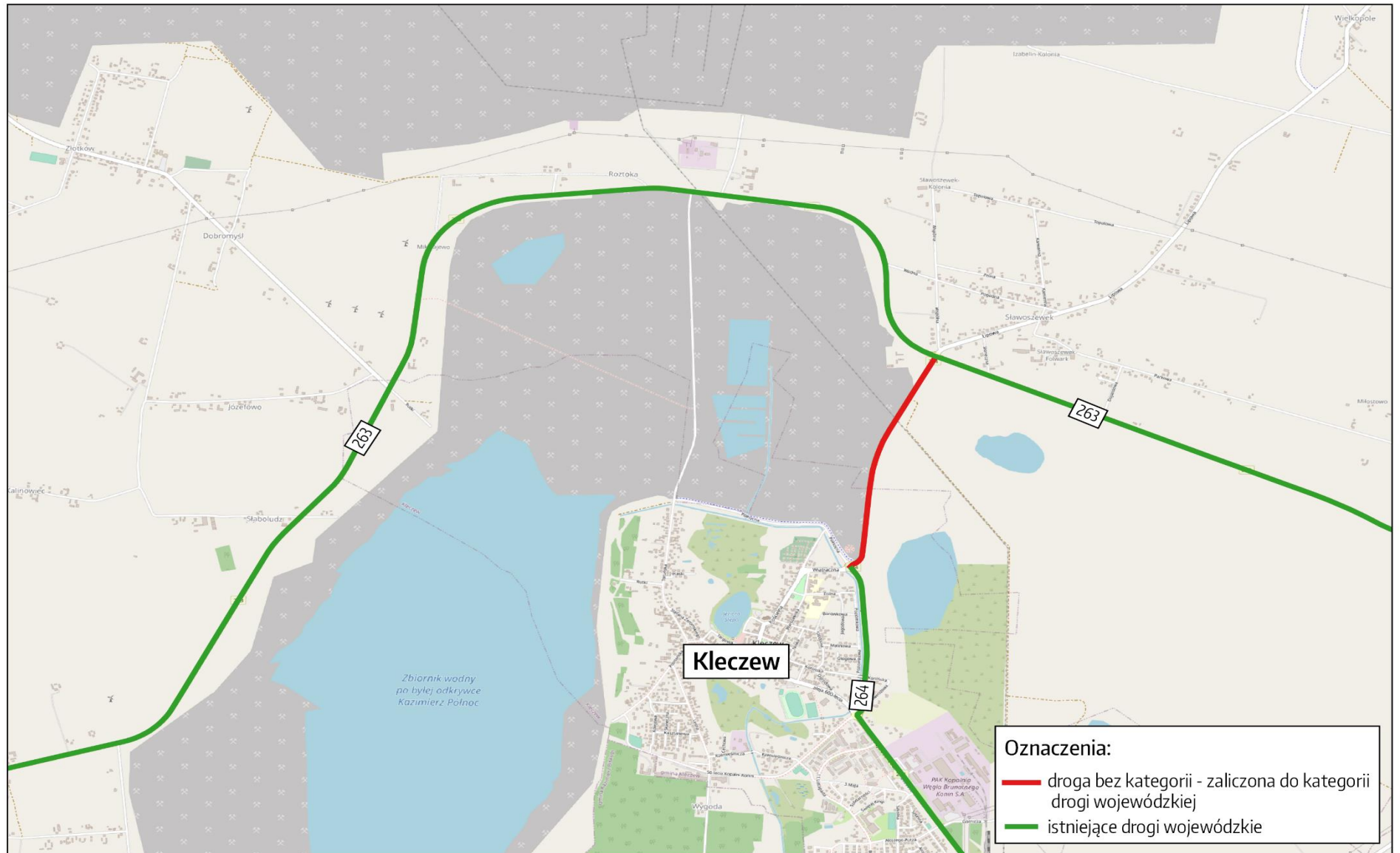
§ 3.

Uchwała wchodzi w życie po upływie 14 dni od ogłoszenia w Dzienniku Urzędowym Województwa Wielkopolskiego.

Wiceprzewodniczący
Sejmiku Województwa Wielkopolskiego

Marek Gola

Załącznik do uchwały Nr LV/1122/23
Sejmiku Województwa Wielkopolskiego
z dnia 17 lipca 2023 r.



Uzasadnienie do uchwały Nr LV/1122/23

Sejmiku Województwa Wielkopolskiego

z dnia 17 lipca 2023 r.

W trybie określonym w art. 6 ust. 2 ustawy o drogach publicznych z 21 marca 1985 r. o drogach publicznych (Dz.U. z 2023 r., poz. 645 ze zm.), Sejmik Województwa Wielkopolskiego postanowił w drodze niniejszej Uchwały, zaliczyć do kategorii drogi wojewódzkiej drogę bez kategorii od skrzyżowania drogi wojewódzkiej nr 264 (ul. Jana Pawła II) z ul. Wiatraczną w Kleczewie do skrzyżowania z drogą wojewódzką nr 263 w Sławoszewku na terenie powiatu konińskiego w mieście i gminie Kleczew zgodnie z załącznikiem do niniejszej uchwały.

Przedmiotowy odcinek drogi stanowić będzie przedłużenie istniejącej drogi wojewódzkiej nr 264 o przebiegu Kleczew – Konin zapewniając połączenie tej drogi z drogą wojewódzką nr 263 Słupca – Ślesin – Sompolno – Kłodawa – Dąbie w miejscowości Sławoszewek. Droga ta wraz z istniejącym przebiegiem drogi wojewódzkiej nr 264 będzie spełniała funkcję zdefiniowaną dla dróg wojewódzkich w ustawie o drogach publicznych.

Zaliczenie do kategorii drogi wojewódzkiej przedmiotowej drogi bez kategorii od skrzyżowania drogi wojewódzkiej nr 264 (ul. Jana Pawła II) z ul. Wiatraczną w Kleczewie do skrzyżowania z drogą wojewódzką nr 263 w Sławoszewku uzyskało pozytywną opinię Ministra Infrastruktury (pismo znak DDP-6.4510.36.2022 z 30 grudnia 2022 r.) oraz Ministra Obrony Narodowej (pismo znak P5/2294 z 5 września 2022 r.). Województwo Wielkopolskie legitymuje się prawem własności nieruchomości, na których przedmiotowa droga się znajduje.

Wobec powyższego podjęcie przedmiotowej Uchwały jest uzasadnione.