

**UCHWAŁA NR II/35/24**  
**SEJMIKU WOJEWÓDZTWA WIELKOPOLSKIEGO**

z dnia 27 maja 2024 r.

**w sprawie aktualizacji Planu zrównoważonego rozwoju publicznego transportu zbiorowego dla  
Województwa Wielkopolskiego**

Na podstawie art. 18 pkt 20 ustawy z dnia 5 czerwca 1998 r. o samorządzie województwa (t.j. Dz.U. z 2024 r. poz. 566 z późn. zm.) w związku z art. 9 ust. 1 pkt 5 lit. a, art. 13 ust. 1 oraz art. 14 ustawy z dnia 16 grudnia 2010 r. o publicznym transporcie zbiorowym (t.j. Dz. U. z 2023 r. poz. 2778 z późn. zm.) uchwała się, co następuje:

**§ 1.**

Sejmik Województwa Wielkopolskiego przyjmuje aktualizację Planu zrównoważonego rozwoju publicznego transportu zbiorowego dla Województwa Wielkopolskiego stanowiącą załącznik do niniejszej uchwały.

**§ 2.**

Wykonanie uchwały powierza się Marszałkowi Województwa Wielkopolskiego.

**§ 3.**

Uchwała podlega ogłoszeniu w Dzienniku Urzędowym Województwa Wielkopolskiego.

**§ 4.**

Traci moc uchwała nr LXIV/1296/24 Sejmiku Województwa Wielkopolskiego z dnia 22 kwietnia 2024 r. w sprawie aktualizacji Planu zrównoważonego rozwoju publicznego transportu zbiorowego dla Województwa Wielkopolskiego.

**§ 5.**

Uchwała wchodzi w życie po 14 dniach od ogłoszenia w Dzienniku Urzędowym Województwa Wielkopolskiego.

Przewodnicząca Sejmiku  
Województwa  
Wielkopolskiego

**Tatiana Sokołowska**

## Aktualizacja nr 2

### Planu Zrównoważonego Rozwoju Publicznego Transportu Zbiorowego dla Województwa Wielkopolskiego

Plan Zrównoważonego Rozwoju Publicznego Transportu Zbiorowego dla Województwa Wielkopolskiego (**PTWW**) został przyjęty przez Sejmik Województwa Wielkopolskiego Uchwałą nr XI/307/15 z dnia 26 października 2015 r., a w roku 2020 został zaktualizowany (**Aktualizacja nr 1 PTWW**) Uchwałą nr XXIV/451/20 z dnia 30 listopada 2020 r.

Niniejszy dokument stanowi drugą Aktualizację Planu Zrównoważonego Rozwoju Publicznego Transportu Zbiorowego dla Województwa Wielkopolskiego (**Aktualizacja nr 2 PTWW**) i uwzględnia dyspozycję wynikającą z art. 11 ust. 2 ustawy o publicznym transporcie zbiorowym, zgodnie z którą aktualizacji należy dokonywać w zakresie uzasadnionych potrzeb.

Aktualizacja nr 2 PTWW dotyczy wyłącznie jednego przedsięwzięcia, polegającego na uruchomieniu przejazdów pociągów z prędkością do 40 km/h, na istniejącym już odcinku o długości 4,297 km Powodowo – Wolsztyn linii kolejowej nr 357 Powodowo – Luboń.

W związku z powyższym zmianie ulegają wybrane tabele bądź rysunki zawarte w Aktualizacji nr 1 PTWW tj.:

- Tabela nr 4. Linie komunikacyjne,
- Rysunek nr 4. Sieć komunikacyjna w województwie wielkopolskim dla przewozów o charakterze użyteczności publicznej,
- Rysunek nr 6. Prognoza pracy przewozowej w latach 2020-2030 (Planowana liczba par pociągów 2029/2030),
- Załącznik graficzny<sup>1</sup>.

Przyjmują one formę jak poniżej.

---

<sup>1</sup> Zmiana w załączniku graficznym dotyczy wyłącznie dwóch map tj.: Sieć komunikacyjna w województwie wielkopolskim dla przewozów o charakterze użyteczności publicznej oraz Planowana liczba par pociągów 2029/2030.

**Tab. 4. Linie komunikacyjne \***

| Nr linii komunikacyjnej | Nr linii kolejowej | Linia komunikacyjna   |
|-------------------------|--------------------|---|
| K01                     | 281                | Gniezno – Września – Jarocin – Krotoszyn – Zduny  |
| K02                     | 3, 807, 808        | Poznań Gł. – Września – Konin – Kłodawa – gr. województwa – Krzewie                       |
| K03                     | 14                 | Leszno – gr. województwa – Wschowa  |
| K04                     | 14, 815, 816       | Leszno – Krotoszyn – Ostrów Wlkp.   |
| K05                     | 359, 3             | Leszno – Wolsztyn - Zbąszyń – gr. województwa – Zbąszynek                                 |
| K06                     | 14, 355            | Błaszki – gr. województwa – Kalisz – Ostrów Wlkp. – gr. województwa – Międzybórz Sycowski |
| K07                     | 18                 | Piła Gł. – Białośliwie - Wyrzysk-Osiek  |
| K08                     | 203                | Piła Gł. – Złotów - Lipka Krajeńska   |
| K09                     | 403                | Piła Gł. – gr. województwa – Wałcz  |
| K10                     | 3, 353             | Poznań Gł. – Gniezno – gr. województwa – Wydartowo  |
| K11                     | 272                | Poznań Gł. – Jarocin – Ostrów Wlkp. – Kępno – gr. województwa – Kostów                    |
| K12                     | 351                | Poznań Gł. – Szamotuły – Wronki – Krzyż – gr. województwa – Drawiny                       |
| K13                     | 271                | Poznań Gł. – Kościan – Leszno – Rawicz  |
| K14                     | 351, 354, 405      | Poznań Gł. – Oborniki Wlkp. – Rogoźno – Piła Gł. – gr. województwa – Turowo Pomorskie     |
| K15                     | 3, 356             | Poznań Gł. – Murowana Goślina – Skoki – Wągrowiec – Gołańcz – gr. województwa – Kcynia    |
| K16                     | 271, 357           | Poznań Gł. – Grodzisk Wlkp. – Wolsztyn - Powodowo   |
| K17                     | 3                  | Poznań Gł. – Opalenica – Nowy Tomyśl – Zbąszyń – gr. województwa – Zbąszynek              |
| K18                     | 369                | Śrem – Czempień   |
| K19                     | 360, 14            | Gostyń – Kąkolewo – Leszno  |
| K20                     | 203                | Piła Gł. – Trzcianka – Krzyż  |
| K21                     | 235, 390           | Wągrowiec – Rogoźno Wlkp. – Bzowo Goraj – Czarnków  |
| K22                     | 363/368            | Rokietnica/Szamotuły – Międzychód   |
| K23                     | -                  | Turek – Konin   |
| K24                     | 377                | Gniezno Winiary – Sława Wielkopolska  |

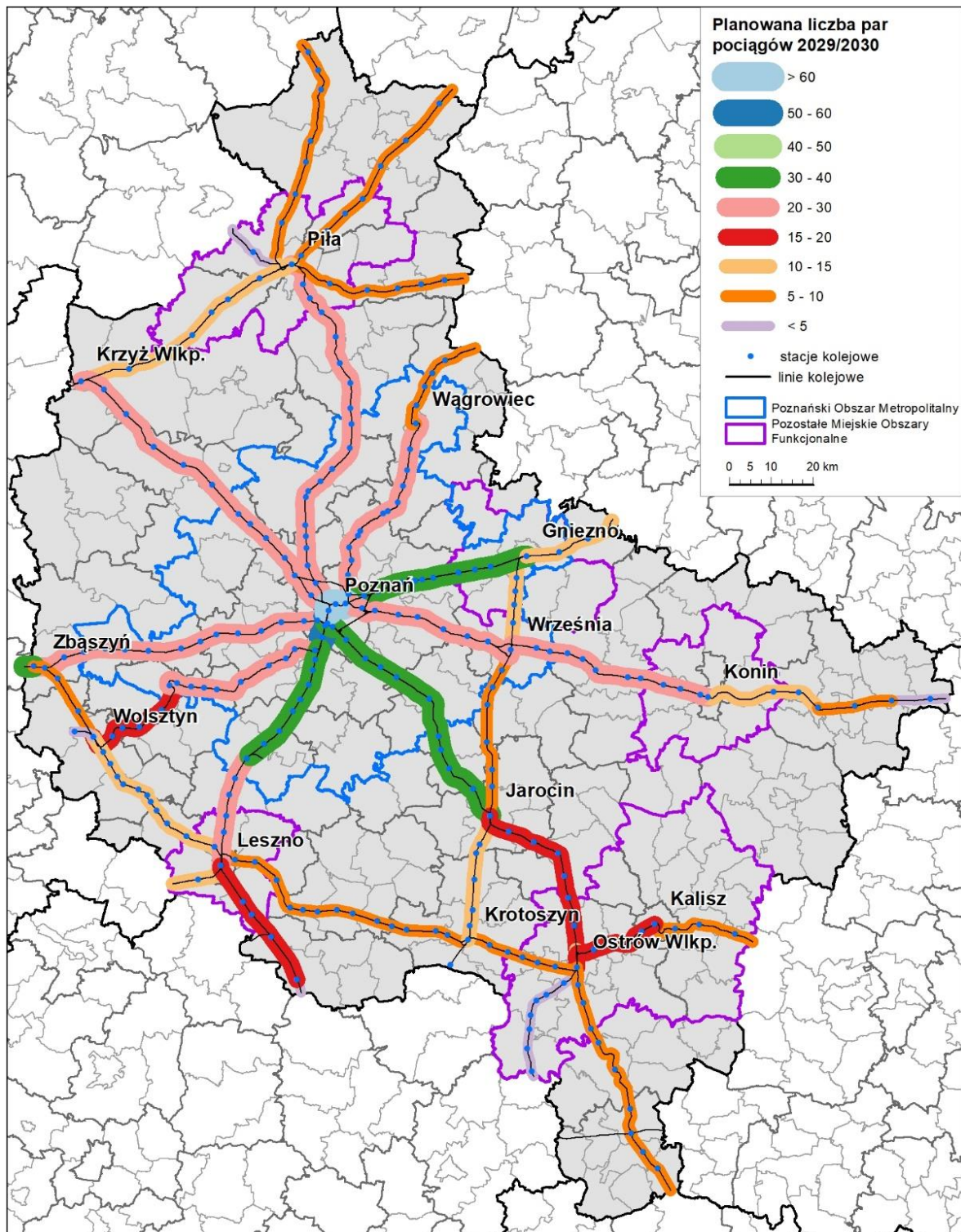
\*Na liniach komunikacyjnych nr K18, K19 nadal nie są prowadzone przewozy pasażerskiej. Linie komunikacyjne nr K21, K22, K23 i K24 to nowe linie planowane do uruchomienia w perspektywie do 2030 r.

Rys. 4. Sieć komunikacyjna w województwie wielkopolskim dla przewozów o charakterze użyteczności publicznej



Źródło: Departament Transportu UMWW.

Rys. 6. Prognoza pracy przewozowej w latach 2020-2030



Źródło: Departament Transportu UMWW.

#### Załącznik graficzny

Zmianie uległy dwa rysunki z załącznika graficznego tj. Sieć komunikacyjna w województwie wielkopolskim dla przewozów o charakterze użyteczności publicznej oraz Planowana liczba par pociągów 2029/2030 (rysunki przedstawione zostały powyżej).

Uzasadnienie do uchwały Nr II/35/24  
Sejmiku Województwa Wielkopolskiego  
z dnia 27 maja 2024 r.

Uchwałą nr XI/307/15 Sejmiku Województwa Wielkopolskiego z dnia 26 października 2015 r. przyjęty został „Plan zrównoważonego rozwoju publicznego transportu zbiorowego dla Województwa Wielkopolskiego” (w skrócie: PTWW); uchwałą nr XXIV/451/20 z dnia 30 listopada 2020 r. PTWW został zaktualizowany (w skrócie: Aktualizacja PTWW).

Zgodnie z treścią art. 11 ust. 2 ustawy z dnia 16 grudnia 2010 r. o publicznym transporcie zbiorowym (t.j. Dz. U. z 2023 r., poz. 2778 z późn. zm.) plan transportowy może być, w zależności od uzasadnionych potrzeb, poddawany aktualizacji.

Kierując się tą przesłanką zidentyfikowane zostało jedno przedsięwzięcie wymagające jego nowelizacji. W relacji do pierwotnego brzmienia PTWW, jak i jego pierwszej aktualizacji z 2020 r., przedmiotowy dokument poszerza się o 4,297-kilometrowy odcinek Powodowo – Wolsztyn położony na linii kolejowej nr 357 Powodowo – Luboń. Powyższe umożliwi uruchomienie na ww. odcinku przewozów kolejowych o charakterze użyteczności publicznej.

W ramach środków Wielkopolskiego Regionalnego Programu Operacyjnego na lata 2007-2014 oraz 2014-2020 przeprowadzona została przez PKP Polskie Linie Kolejowe S.A., jako zarządcę infrastruktury kolejowej, modernizacja odcinka linii kolejowej 357 Luboń – Wolsztyn. Zgodnie z propozycją władz samorządowych miasta i gminy Wolsztyn i powiatu wolsztyńskiego, a także województwa wielkopolskiego, jako organizatora przewozów kolejowych, z końcem 2023 r. PKP Polskie Linie Kolejowe S.A. zakończyły, w ramach własnych środków, remont 4,297-kilometrowego odcinka Powodowo – Wolsztyn, umożliwiając tym samym uruchomienie pasażerskich przewozów kolejowych, organizowanych przez Marszałka Województwa Wielkopolskiego.

Uruchomienie przewozów kolejowych o charakterze użyteczności publicznej na ww. odcinku umożliwi dojazd mieszkańców Powodowa do Wolsztyna, dojazd pracowników i uczniów do Zespołu Szkół Rolniczych i Technicznych im. Hipolita Cegielskiego w Powodowie, jak również dojazd ludności do okolicznych firm i zakładów pracy.

Projekt aktualizacji PTWW został poddany konsultacjom społecznym, został pozytywnie zaopiniowany przez właściwe organy, a także uzgodniony z marszałkami sąsiednich województw.

Uchwała nr LXIV/1296/24 Sejmiku Województwa Wielkopolskiego z dnia 22 kwietnia 2024 r. w sprawie aktualizacji Planu zrównoważonego rozwoju publicznego transportu zbiorowego dla Województwa Wielkopolskiego - w wyniku błędu technicznego - nie zawierała załącznika stanowiącego aktualizację Planu zrównoważonego rozwoju publicznego transportu zbiorowego dla Województwa Wielkopolskiego.

Biorąc powyższe pod uwagę przyjęcie uchwały uważa się za zasadne.