

UCHWAŁA NR XXX/427/08
SEJMIKU WOJEWÓDZTWA WIELKOPOLSKIEGO
z dnia 22 grudnia 2008 roku

w sprawie zatwierdzenia zmian w Statucie Szpitala Rehabilitacyjno – Kardiologicznego w Kowanówku.

Na podstawie art. 39 ust. 2 i 3 ustawy z dnia 30 sierpnia 1991 r. o zakładach opieki zdrowotnej (Dz. U. z 2007r, Nr 14, poz. 89 z późn. zm.) Sejmik Województwa Wielkopolskiego uchwala co następuje:

§ 1

1. Zatwierdza się zmiany w Statucie Szpitala Rehabilitacyjno – Kardiologicznego w Kowanówku uchwalone przez Radę Społeczną uchwałą nr 17/2008 z dnia 9 grudnia 2008 roku polegające na tym iż § 10 otrzymuje brzmienie:

„§ 10

W skład Szpitala wchodzi:

- 1/ Dyrektor
- 2/ z-ca dyrektora ds. leczenia
- 3/ Oddziały szpitalne
 - I Oddział Kardiologii
 - Pododdział Intensywnego Nadzoru I Oddziału Kardiologii
 - II Oddział Kardiologii
 - Pododdział Intensywnego Nadzoru II Oddziału Kardiologii
 - I Oddział Rehabilitacji Kardiologicznej
 - II Oddział Rehabilitacji Kardiologicznej
 - III Oddział Rehabilitacji Kardiologicznej
 - Oddział rehabilitacji narządu ruchu
 - Oddział dzienny rehabilitacji
- 4/ Pracownie diagnostyczne
 - Pracownia Kardiologii Inwazyjnej
 - Pracownia prób wysiłkowych
 - Pracownia Elektroterapii i elektrostymulacji serca
 - Pracownia Echokardiograficzna
 - Pracownia RTG
 - Pracownia EKG
- 5/ Izba Przyjęć
- 6/ Apteka Szpitalna
- 7/ Dział Księgowości
- 8/ Dział Administracyjny
 - Stanowisko ds. analiz i statystyki medycznej
 - Sekcja płac i kadr
 - Blok żywienia
 - Brygada sprzątająca

- Sekcja ds. zamówień publicznych , zaopatrzenia i administracji
 - Warsztaty
 - Kotłownia
 - Hydrofornia
 - Chlorownia
 - Magazyny
 - Archiwum
 - Garaże
 - Internat
- 9/ Samodzielne stanowiska pracy
- kierownik ds. pielęgniarstwa
 - pielęgniarka epidemiologiczna
 - główny księgowy
 - kierownik ds. administracyjnych
 - kapelan
 - radca prawny
 - stanowisko ds. bhp, p.poż. i ochrony środowiska
 - asystent dyrektora
 - pełnomocnik ds. jakości
- 10/ Poradnie:
- Poradnia Kardiologiczna
 - Poradnia Rehabilitacyjna
 - Poradnia Kontroli Stymulatorów
- 11/ Zakład Rehabilitacji
- 12/ Dział Kardiologii obejmujący:
- I Oddział kardiologii
 - Pododdział Intensywnego Nadzoru I Oddziału Kardiologii
 - II Oddział Kardiologii
 - Pododdział Intensywnego Nadzoru II Oddziału Kardiologii
 - Oddział Rehabilitacji Kardiologicznej I
 - Oddział Rehabilitacji Kardiologicznej III
 - Pracownię Kardiologii Inwazyjnej
 - Pracownię prób wysiłkowych
 - Pracownię Echokardiograficzną
 - Pracownię Elektroterapii i elektrostymulacji serca
 - Poradnię Kardiologiczną”

2. Schemat organizacyjny otrzymuje brzmienie jak w załączniku do niniejszej uchwały.

§ 2

Wykonanie uchwały powierza się Zarządowi Województwa Wielkopolskiego.

§ 3

Uchwała wchodzi w życie z dniem podjęcia.

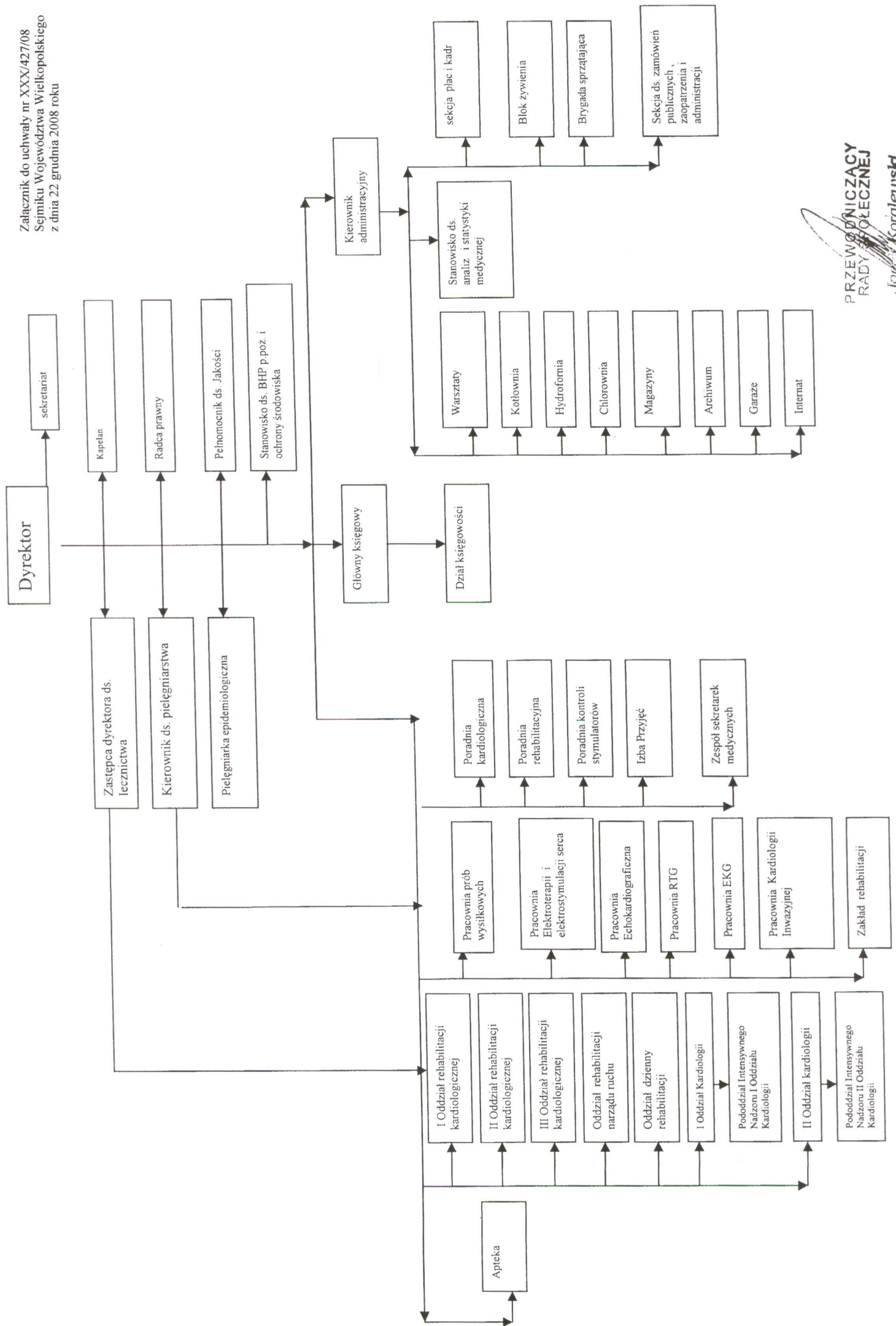
Uzasadnienie do uchwały nr XXX/427/08
Sejmiku Województwa Wielkopolskiego
z dnia 22 grudnia 2008 roku.

Rada Społeczna Szpitala Rehabilitacyjno – Kardiologicznego w Kowanówku uchwałą nr 17/2008 z dnia 9 grudnia 2008 roku wprowadziła zmiany w § 10 Statutu.

Zmiany te polegają na wyodrębnieniu w strukturze organizacyjnej Szpitala pododdziałów intensywnego nadzoru kardiologicznego oraz na zastąpieniu nazwy „Biura Przyjęć” na „Izbę Przyjęć”. Powyższe wynika z konieczności dostosowania struktury organizacyjnej do wymogów NFZ związanych z kontraktowaniem świadczeń na rok 2009.

Zgodnie z art. 39 ust. 3 ustawy z dnia 30 sierpnia 1991 r. o zakładach opieki zdrowotnej (Dz. U. z 2007r. Nr 14 poz. 89 z późn. zm.) do kompetencji Sejmiku Województwa Wielkopolskiego należy zatwierdzenie zmian w Statucie jednostki.

Zasadnym jest podjęcie niniejszej uchwały.



PRZEWODNICZĄCY
RADY POWIATOWEJ
Jadwisława Koralewski

**Rady Społecznej Szpitala Rehabilitacyjno - Kardiologicznego
w Kowanówku
z dnia 9 grudnia 2008 r.**

w sprawie : wprowadzenia zmian do Statutu Szpitala Rehabilitacyjno-Kardiologicznego w Kowanówku

1. Paragraf 10 otrzymuje brzmienie:
„W skład Szpitala wchodzi:
 - 1/ Dyrektor
 - 2/ z-ca dyrektora ds. leczenia
 - 3/ Oddziały szpitalne
 - **I Oddział Kardiologii**
 - **Pododdział Intensywnego Nadzoru I Oddziału Kardiologii**
 - **II Oddział Kardiologii**
 - **Pododdział Intensywnego Nadzoru II Oddziału Kardiologii**
 - I Oddział Rehabilitacji Kardiologicznej
 - II Oddział Rehabilitacji Kardiologicznej
 - III Oddział Rehabilitacji Kardiologicznej
 - Oddział rehabilitacji narządu ruchu
 - Oddział dzienny rehabilitacji
 - 4/ Pracownie diagnostyczne
 - Pracownia Kardiologii Inwazyjnej
 - Pracownia prób wysiłkowych
 - Pracownia Elektroterapii i elektrostymulacji serca
 - Pracownia Echokardiograficzna
 - Pracownia RTG
 - Pracownia EKG
 - 5/ **Izba Przyjęć**
 - 6/ Apteka Szpitalna
 - 7/ Dział Księgowości
 - 8/ Dział Administracyjny
 - Stanowisko ds. analiz i statystyki medycznej
 - Sekcja płac i kadr
 - Blok żywienia
 - Brygada sprzątająca
 - Sekcja ds. zamówień publicznych , zaopatrzenia i administracji
 - Warsztaty
 - Kotłownia
 - Hydrofornia
 - Chlorownia
 - Magazyny
 - Archiwum
 - Garaże
 - Internat
 - 9/ Samodzielne stanowiska pracy
 - kierownik ds. pielęgniarstwa
 - pielęgniarka epidemiologiczna
 - główny księgowy
 - kierownik ds. administracyjnych
 - kapelan

- radca prawny
- stanowisko ds. bhp, p.poż. i ochrony środowiska
- asystent dyrektora
- pełnomocnik ds. jakości

10/ Poradnie:

- Poradnia Kardiologiczna
- Poradnia Rehabilitacyjna
- Poradnia Kontroli Stymulatorów

11/ Zakład Rehabilitacji

12/ Dział Kardiologii obejmujący:

- I Oddział kardiologii
- **Pododdział Intensywnego Nadzoru I Oddziału Kardiologii**
- II Oddział Kardiologii
- **Pododdział Intensywnego Nadzoru II Oddziału Kardiologii**
- Oddział Rehabilitacji Kardiologicznej I
- Oddział Rehabilitacji Kardiologicznej III
- Pracownię Kardiologii Inwazyjnej
- Pracownię prób wysiłkowych
- Pracownię Echokardiograficzną
- Pracownię Elektroterapii i elektrostymulacji serca
- Poradnię Kardiologiczną

3. Schemat organizacyjny otrzymuje brzmienie jak w załączniku do niniejszej Uchwały.

UZASADNIENIE

Z uwagi na charakter przyjmowania pacjentów - w trybie przyjęć planowych, w strukturze organizacyjnej Szpitala wyodrębnione jest Biuro Przyjęć, dotychczas uznawane przez NFZ. Po otwarciu złożonej przez Szpital oferty na świadczenia kardiologiczne, NFZ zakwestionował nazwę tej komórki organizacyjnej. Mimo złożonego oświadczenia, że biuro przyjęć spełnia podstawowy warunek stawiany przez NFZ- jest ono całodobowo zabezpieczone lekarsko przez lekarza dyżurnego oddziału kardiologicznego, zalecono Szpitalowi dokonać stosownej zmiany nazwy. Niezbędne jest także wyodrębnienie w strukturze organizacyjnej pododdziałów intensywnego nadzoru kardiologicznego oraz nadanie im odrębnego kodu resortowego, koniecznego dla zakontraktowania świadczeń kardiologicznych w zakresie kardiologii inwazyjnej.

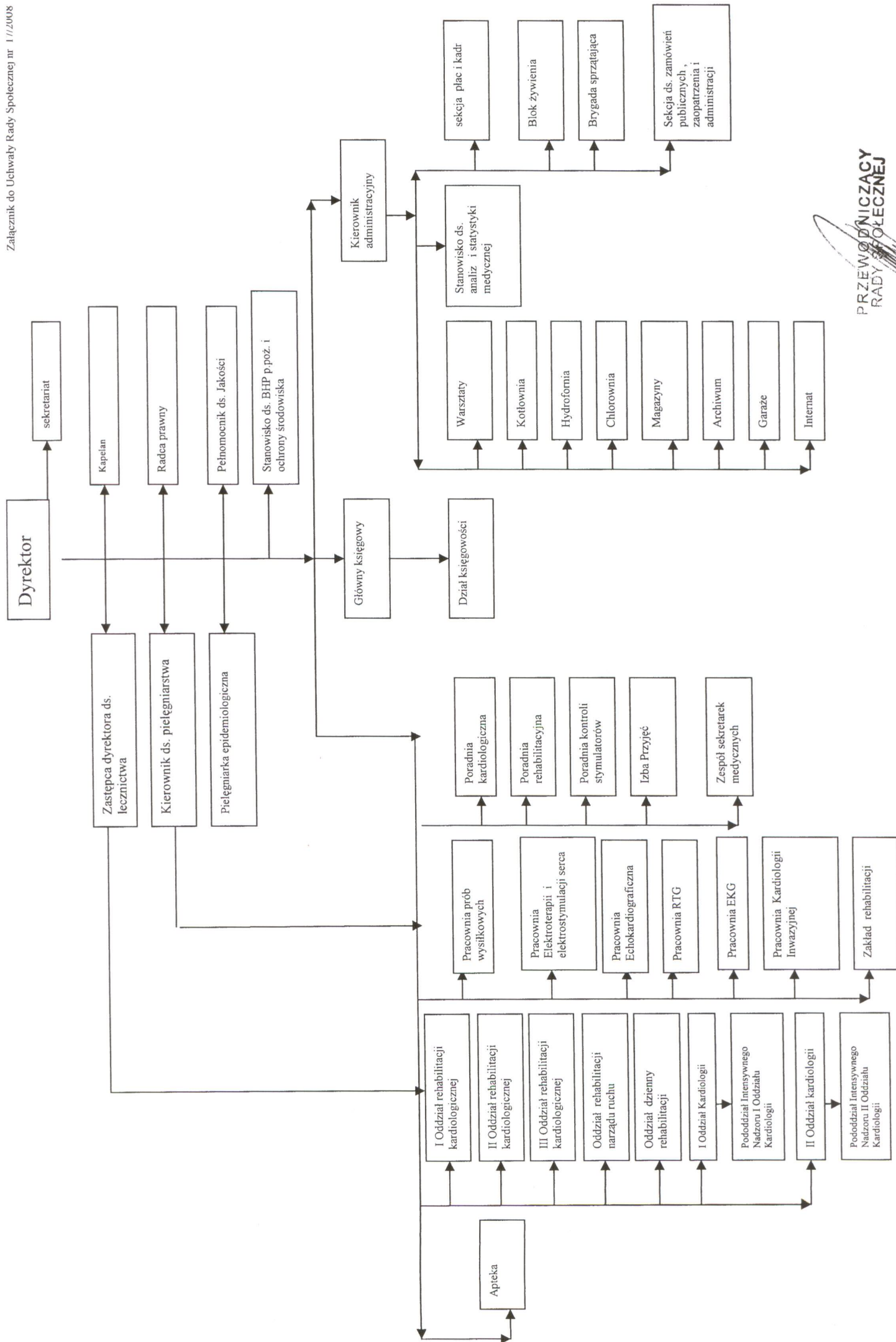
W tej sytuacji podjęcie niniejszej Uchwały jest niezbędne.

Przewodniczący Rady Społecznej

PRZEWODNICZĄCY
RADY SPOŁECZNEJ

Jacek Koralewski





PRZEWODNICZĄCY
RADY SPÓŁECZNEJ
Jan Koralewski