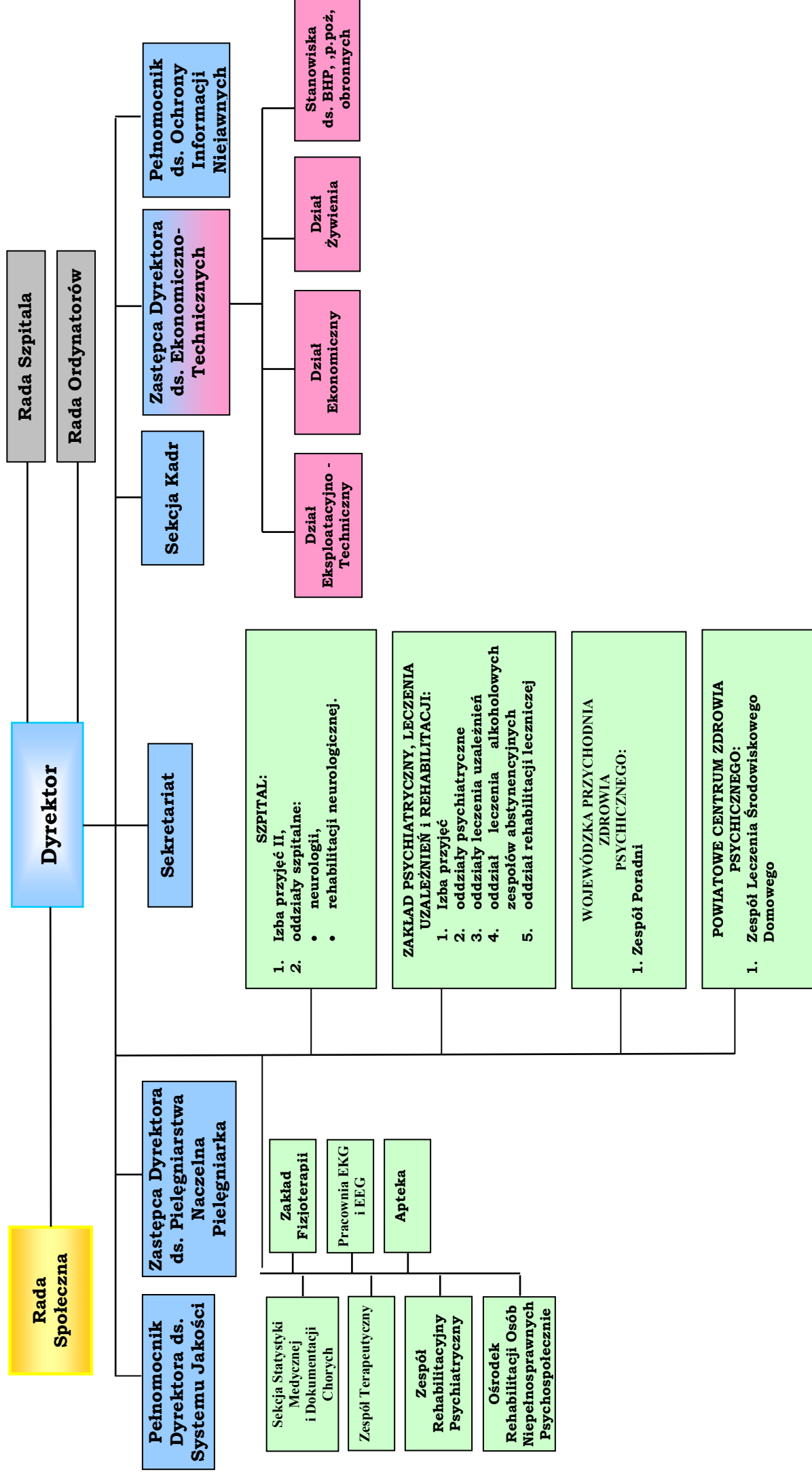


STRUKTURA ORGANIZACYJNA WOJEWÓDZKIEGO SZPITALA NEUROPSYCHIATRYCZNEGO W KOŚCIANIE



Uzasadnienie do uchwały nr XXIX/549/12
Sejmiku Województwa Wielkopolskiego
z dnia 17 grudnia 2012 roku

w sprawie nadania statutu Wojewódzkiemu Szpitalowi Neuropsychiatrycznemu im. Oskara Bielawskiego w Kościanie.

Zgodnie z art. 42 ust. 4 ustawy z dnia 15 kwietnia 2011 roku (Dz. U. Nr 112, poz. 654 z późn. zm) o działalności leczniczej statut podmiotu leczniczego niebędącego przedsiębiorcą nadaje podmiot tworzący, chyba że przepisy ustawy stanowią inaczej.

Podmiotem tworzącym, zgodnie z art. 2 ust. 1 pkt 6 wyżej cytowanej ustawy, w przypadku Wojewódzkiego Szpitala Neuropsychiatrycznego w Kościanie jest podmiot lub organ, który utworzył zakład opieki zdrowotnej. Kompetencje do utworzenia wojewódzkich samorządowych jednostek organizacyjnych, jakimi są także SP ZOZ-y, zgodnie z ustawą o samorządzie województwa, przysługują Sejmikowi Województwa.

W związku z powyższym Sejmik Województwa jest uprawniony do nadawania statutu podmiotom leczniczym niebędącym przedsiębiorcą.

Potrzeba nadania nowego statutu Wojewódzkiemu Szpitalowi Neuropsychiatrycznemu w Kościanie wynika z wejścia w życie ustawy z dnia 14 czerwca 2012 roku o zmianie ustawy o działalności leczniczej.

Ponieważ Dyrektor jednostki złożył wniosek do Samorządu Województwa Wielkopolskiego, przedstawiając propozycję brzmienia nowego statutu jednostki opartego częściowo na dotychczas obowiązującej wersji statutu Wojewódzkiego Szpitala Neuropsychiatrycznego w Kościanie, w której uwzględnił także konieczność dostosowania powyższego aktu do przepisów nowej ustawy, opracowano projekt uchwały Sejmiku Województwa Wielkopolskiego w sprawie nadania statutu Wojewódzkiemu Szpitalowi Neuropsychiatrycznemu w Kościanie.

W projekcie tym uwzględniono propozycje Dyrektora jednostki, a także wymogi dotyczące statutów SP ZOZ-ów stawiane w ustawie o działalności leczniczej.

W związku z powyższą argumentacją oraz w związku z przytoczonymi przepisami, podjęcie niniejszej uchwały jest uzasadnione.